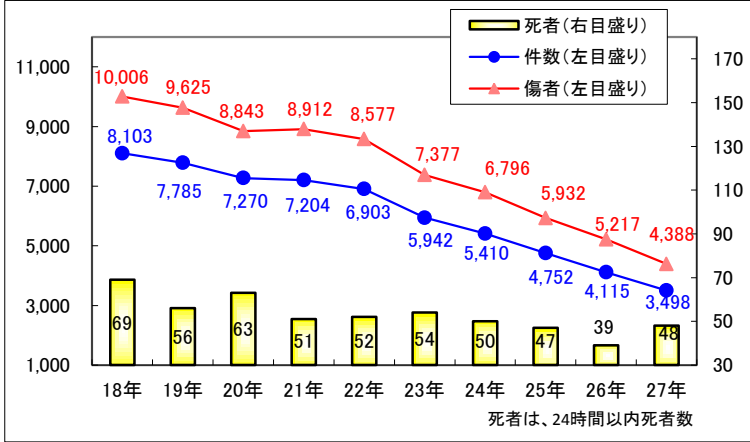


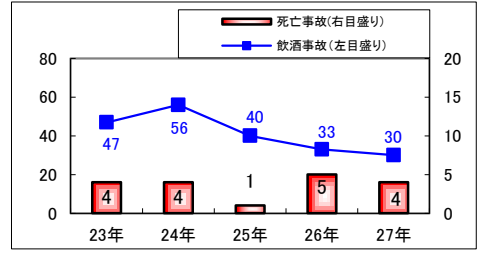
平成27年中 和歌山県の交通事故概況

- 発生件数は平成14年以降14年連続減少、死者数は48人(前年比+9人)
- 高齢者の死者数は、全死者の約67%

年別推移



飲酒事故(件数) 1当原付以上



飲酒基準値以下、検知不能を含む。死亡事故は内数。

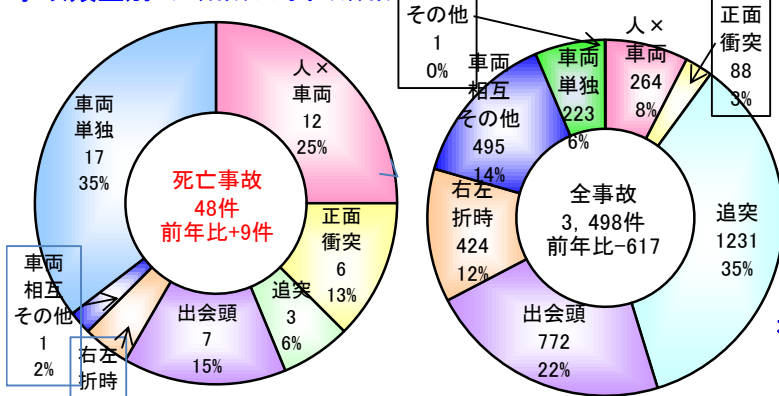
ひき逃げ(件数)不申告除く

	27年	前年比
ひき逃げ(うち死亡)	44件(3件)	-7件(+3件)

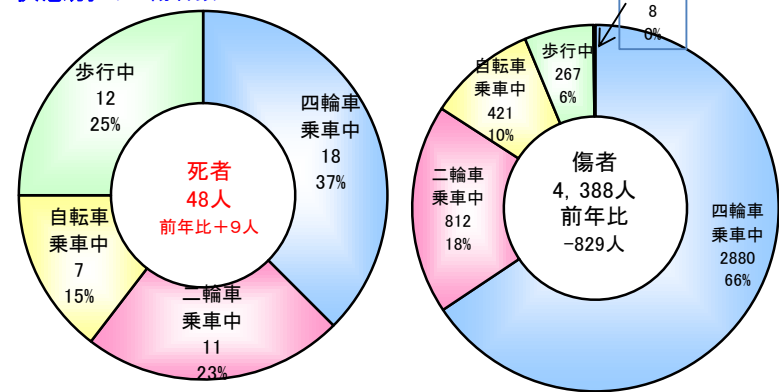
年齢層別(死・傷者数)

	死者(人)		傷者(人)	
	人数	構成率	人数	構成率
子ども(中学生以下)	0	0%	255	6%
若者(~24歳)	2	4%	739	17%
25~64歳	14	29%	2,582	59%
高齢者(65歳以上)	32	67%	812	19%
計	48	-	4,388	-

事故類型別 死者数、人身事故件数



状態別 死・傷者数



原因別 第1当事者(歩行者を含む)

順位	原因	件数	構成率
1	前方不注意	11	23%
2	ハンドル・ブレーキ操作不適	7	15%
3	最高速度違反	4	8%
4	めいてい・徘徊・寝そべり等	4	8%
5	信号無視	4	8%
7	動静不注意	3	6%
8	安全不確認	3	6%
-	その他	12	25%
計		48	-

全事故

順位	原因	件数	構成率
1	安全不確認	1,307	37%
2	動静不注意	558	16%
3	前方不注意	513	15%
4	指定場所一時不停止	225	6%
5	ハンドル・ブレーキ操作不適	221	6%
6	信号無視	106	3%
7	安全運転義務違反その他	55	2%
8	安全速度	49	1%
-	その他	464	13%
計		3,498	-

夜間事故の状況

	27年		26年	
	発生率	発生率	発生率	発生率
夜間の事故(件)	903	26%	1,050	26%
うち明け方・宵	307	9%	381	9%
夜間の死者(人)	23	48%	18	46%

明け方・宵は、日の出1時間前・日の入1時間後

四輪車乗車中死者のシートベルト着用状況

	27年		26年	
	着用率	着用率	着用率	着用率
全席	18人中10人	55%	13人中9人	69%
うち後席	1人中0人	0%	0人中0人	-

小学生以下・自転車乗車中ヘルメット着用状況

	27年		26年	
	着用率	着用率	着用率	着用率
幼児	1人	0%(0/1)	2人	0%(0/2)
小学生	28人	11%(3/28)	45人	20%(9/45)

道路形状別

	件数		構成率	
	件数	構成率	件数	構成率
交差点	交差点内	1,379	39%	
	交差点付近	705	20%	
	計	2,084	60%	
単路	トンネル	33	1%	
	橋	36	1%	
	カーブ屈折	190	5%	
	その他	954	27%	
	計	1,213	35%	
踏切		2	0%	
一般交通の場所		199	6%	
計		3,498	100%	