

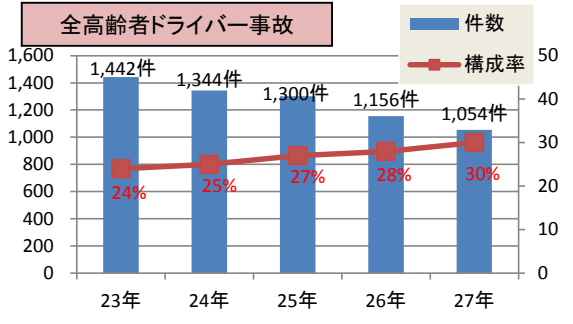
平成27年中 高齢者ドライバーの事故(65歳以上)

- 高齢者ドライバー事故とは、第1当事者または第2当事者の高齢者が運転免許証を必要とする乗り物を運転した際に発生した交通事故のことを言います。
- 平成27年中の高齢者ドライバーの交通事故は1,054件発生し、この事故による死者は20人、傷者は1,310人で、件数、死傷者は共に減少しているものの、全交通事故に対する割合については増加傾向にあります。(死者、傷者については、高齢者に限らない)

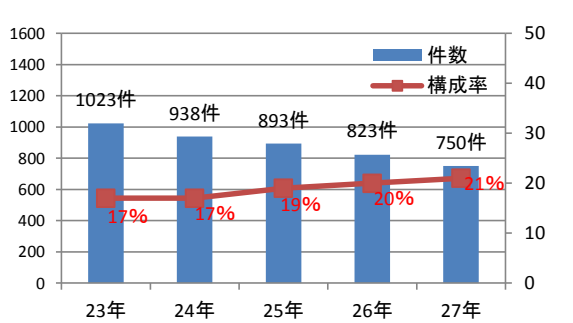
高齢者ドライバーの事故件数構成率年別

		23年	24年	25年	26年	27年
高齢者ドライバー事故	件数	1,442	1,344	1,300	1,156	1,054
	全事故比	24%	25%	27%	28%	30%
	第1当事者	1,023	938	893	823	750
	全事故比	17%	17%	19%	20%	21%
	死者	20	20	18	10	20
	全事故比	37%	40%	38%	26%	42%
全事故	死者	54	50	47	39	48
	傷者	7,377	6,796	5,932	5,217	4,388
	全事故比	24%	24%	27%	27%	30%
高齢者人口		271,163	274,509	284,140	289,076	296,593
高齢者免許保有者数		138,568	147,986	157,631	166,358	171,681

高齢者ドライバーの事故件数と構成率年別推移



第1当事者高齢者ドライバー事故



当事者別

第1当事者が高齢者の事故	643件
第2当事者が高齢者の事故	304件
両当事者が高齢者の事故	107件
総計	1054件

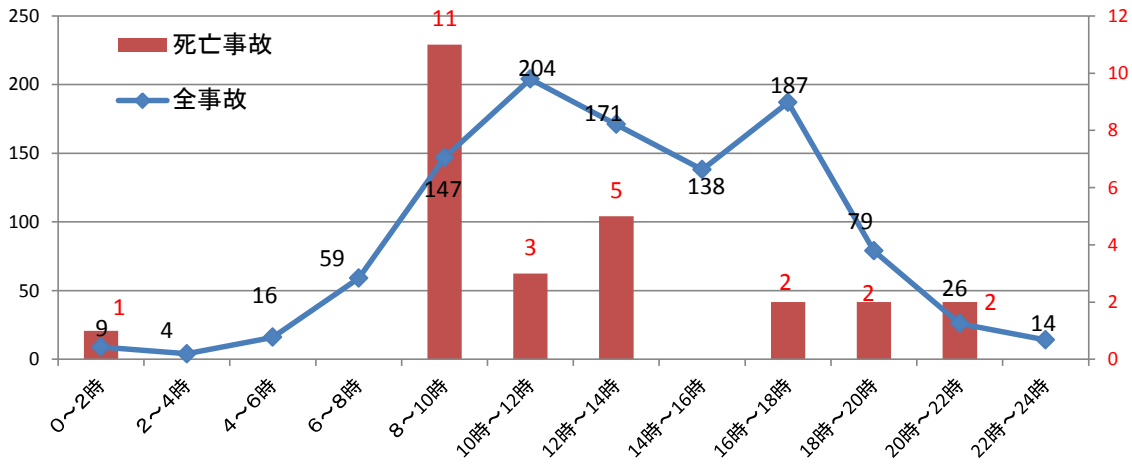


使用乗り物別

種別	人数	構成率
大・中型乗用	3	0.3%
普通貨物	359	30.9%
軽四貨物	342	29.5%
大・中型貨物	8	0.7%
普通貨物	26	2.2%
軽四貨物	199	17.1%
その他の四輪	2	0.2%
普通自動二輪	41	3.5%
原付	181	15.6%
総計	1161	—

種別	人数	構成率
大・中型乗用	2	0.3%
普通貨物	249	33.2%
軽四貨物	236	31.5%
大・中型貨物	8	1.1%
普通貨物	22	2.9%
軽四貨物	146	19.5%
その他の四輪	2	0.3%
普通自動二輪	13	1.7%
原付	72	9.6%
総計	750	—

時間帯別発生状況



原因別

全高齢者ドライバー

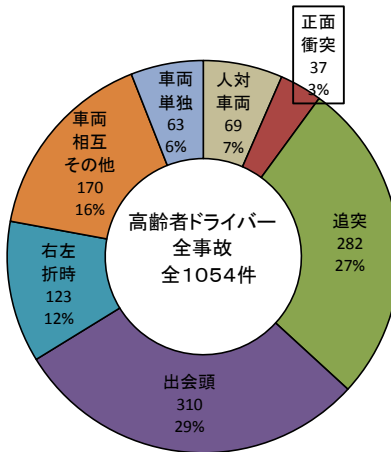
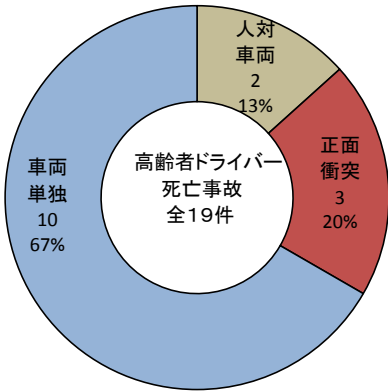
順位	法令違反	人数	構成率
1	安全不確認	468	40.3%
2	違反無し	172	14.8%
3	動静不注視	146	12.6%
4	前方不注視	84	7.2%
5	ハンドル・ブレーキ操作不適	77	6.6%
6	指定場所一時不停止	73	6.3%
7	信号無視	37	3.2%
8	安全速度	25	2.2%
—	その他	79	6.8%
総計		1161	—

第1当事者高齢者ドライバー

順位	原因	人数	構成率
1	安全不確認	337	44.9%
2	動静不注視	92	12.3%
3	前方不注視	81	10.8%
4	ハンドル・ブレーキ操作不適	77	10.3%
5	指定場所一時不停止	73	9.7%
6	信号無視	37	4.9%
—	その他	53	7.1%
総計		750	—

事故類型別

全高齢者ドライバー事故



第1当事者高齢者ドライバー事故

