

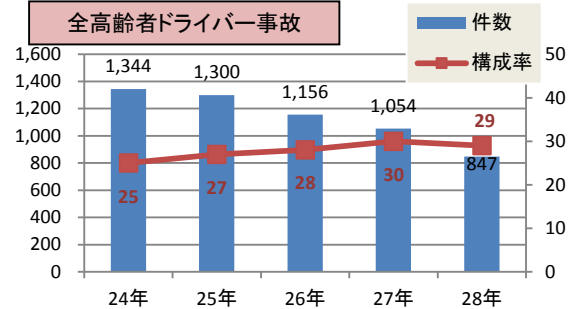
平成28年中 高齢者ドライバーの事故(65歳以上)

- 高齢者ドライバー事故とは、第1当事者または第2当事者の高齢者が運転免許証を必要とする乗り物を運転した際に発生した交通事故のことを言います。
- 平成28年中の高齢者ドライバーの交通事故は847件発生し、この事故による死者は18人、傷者は981人で、件数、死傷者は共に減少しているものの、全交通事故に対する割合については29%となっています。(死者、傷者については、高齢者に限らない)

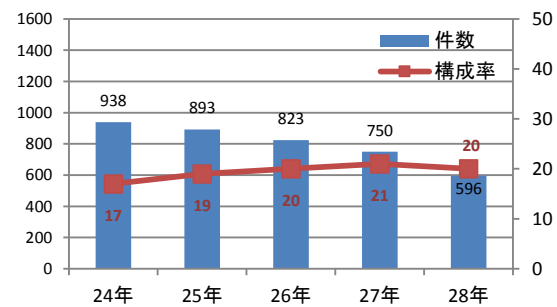
高齢者ドライバーの事故件数構成率年別

		24年	25年	26年	27年	28年
高齢者ドライバー事故	件数	1,344	1,300	1,156	1,054	847
	全事故比	25%	27%	28%	30%	29%
	第1当事者	938	893	823	750	596
	全事故比	17%	19%	20%	21%	20%
	死者	20	18	10	19	18
全事故比	40%	38%	26%	40%	45%	
傷者	全事故比	24%	27%	27%	30%	28%
	全事故比	24%	27%	27%	30%	28%
全事故	件数	5,410	4,752	4,115	3,498	2,914
	死者	50	47	39	48	40
	傷者	6,796	5,932	5,217	4,388	3,528
高齢者人口		274,509	284,140	289,076	296,593	301,020
高齢者免許保有者数		147,986	157,631	166,358	171,681	176,503

高齢者ドライバーの事故件数と構成率年別推移



第1当事者高齢者ドライバー事故



当事者別

第1当事者が高齢者の事故	508件
第2当事者が高齢者の事故	251件
両当事者が高齢者の事故	88件
総計	847件

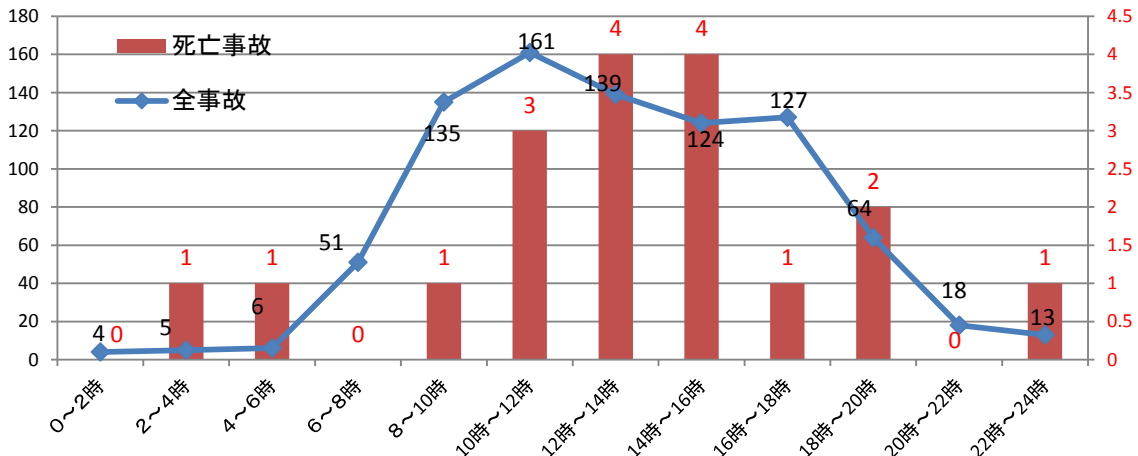


使用乗り物別

全高齢者ドライバー		
種別	人数	構成率
中乗	3	0.3%
普乗	284	30.4%
軽四乗	294	31.4%
中貨	4	0.4%
普貨	10	1.1%
軽四貨	140	15.0%
小特	1	0.1%
普通自動二輪	37	4.0%
原付	162	17.3%
総計	935	—

第1当事者高齢者ドライバー		
種別	人数	構成率
中乗	2	0.3%
普乗	195	32.7%
軽四乗	191	32.0%
中貨	4	0.7%
普貨	6	1.0%
軽四貨	103	17.3%
小特	1	0.2%
普通自動二輪	18	3.0%
原付	76	12.8%
総計	596	—

時間帯別発生状況



原因別

全高齢者ドライバー

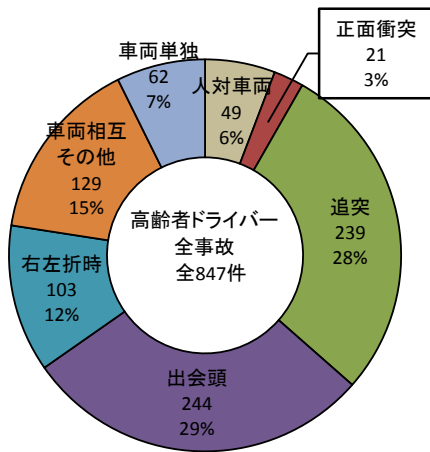
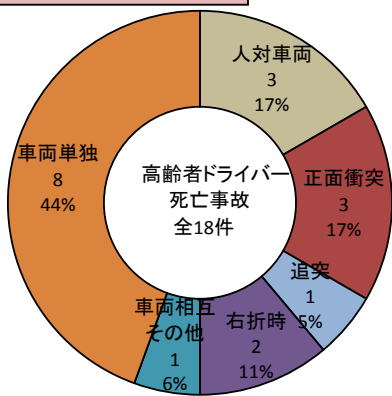
順位	法令違反	人数	構成率
1	安全不確認	333	35.6%
2	違反なし	158	16.9%
3	動静不注視	123	13.2%
4	前方不注視	75	8.0%
5	ハンドル・ブレーキ操作不適	61	6.5%
6	指定場所一時不停止等	58	6.2%
7	信号無視	31	3.3%
8	徐行義務違反	24	2.6%
—	その他	72	7.7%
総計		935	—

第1当事者高齢者ドライバー

順位	原因	人数	構成率
1	安全不確認	185	31.0%
2	動静不注視	79	13.3%
3	ハンドル・ブレーキ操作不適	61	10.2%
4	指定場所一時不停止等	58	9.7%
5	安全不確認	50	8.4%
6	前方不注視	44	7.4%
—	その他	119	20.0%
総計		596	—

事故類型別

全高齢者ドライバー事故



第1当事者高齢者ドライバー事故

