

交通事故発生予報 4月



子どもの交通事故が増加傾向!!

飛び出しに注意!! 安全確認を確実に



日	曜日	紀北 (橋本市～岩出市)	和歌山市内	紀中 (海南市～印南町)	紀南 (みなべ町以南)
1	土	多発嚴重警戒日	多発警報日		多発警報日
2	日				
3	月				
4	火	多発嚴重警戒日	多発嚴重警戒日	多発警報日	
5	水			多発嚴重警戒日	多発警報日
6	木				
7	金		多発警報日		
8	土				
9	日				
10	月	多発警報日	多発警報日	多発警報日	多発警報日
11	火	多発警報日	多発嚴重警戒日	多発警報日	
12	水				
13	木				多発嚴重警戒日
14	金				
15	土	多発嚴重警戒日	多発警報日	多発警報日	多発警報日
16	日				
17	月	多発警報日			
18	火				
19	水	多発警報日		多発嚴重警戒日	多発嚴重警戒日
20	木				
21	金		多発警報日		
22	土				
23	日				
24	月				
25	火	多発警報日	多発警報日	多発警報日	
26	水			多発嚴重警戒日	多発警報日
27	木				多発警報日
28	金		多発嚴重警戒日		
29	土				
30	日	多発警報日		多発警報日	多発嚴重警戒日

春の全国交通安全運動

多発嚴重警戒日 多発警報日 (空白) 発生率が高い ← → 低い

過去5年間の交通事故データから、地域別に多発日・多発曜日を分析し、発生率を算出しています。

春の全国交通安全運動

4月6日(木)～4月15日(土)

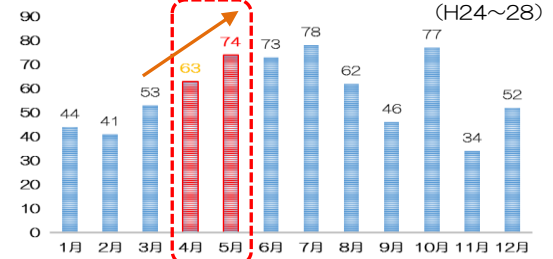
麗らかな候を迎え、街には真新しいランドセルや制服に身を包んだ初々しい姿が見られる季節となりました。

4月から5月にかけては、子どもが関係する交通事故が増加する傾向が顕著となります。

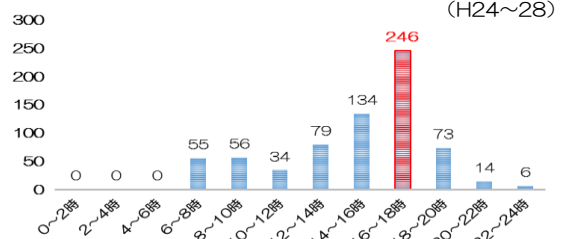
特に、横断歩行中の事故や自転車運転中の出合頭の事故の割合が多く、また発生時間別にみると、16～18時の時間帯に多く発生しています。

車を運転する方は、子どもの動きに気を配り、より確実な安全確認を行いましょう。

子どもの事故・月別発生状況 (H24～28)



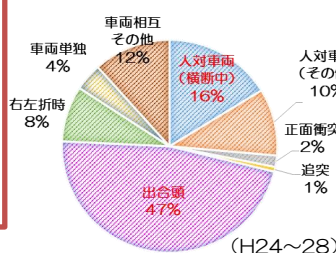
子どもの事故・発生時間別 (H24～28)



大人(父兄)の方へ

お子様が出かける時は、「横断歩道を渡る」「交差点では停まって左右を見て車やバイクが来ていない事を確認する」等、具体的なお指導をお願いいたします。

子どもの事故・事故類型別 (H24～28)



*子ども=15歳以下で、かつ中学生以下の人

毎月25日は「交通事故ゼロの日」です

和歌山県警察本部