

# 交通死亡事故発生情報

平成30年12月

## 右側からの横断者に要注意!!

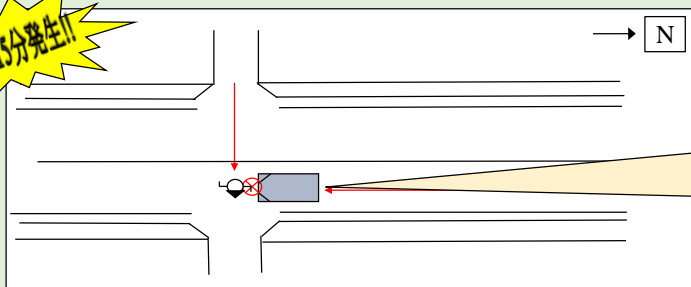
11月中は、3件の死亡事故が発生し、そのうち2件が右側からの横断者が被害に遭う交通事故でした。



CASE 1

### 交差点を右側から横断中に直進車両と衝突

20時15分発生!!

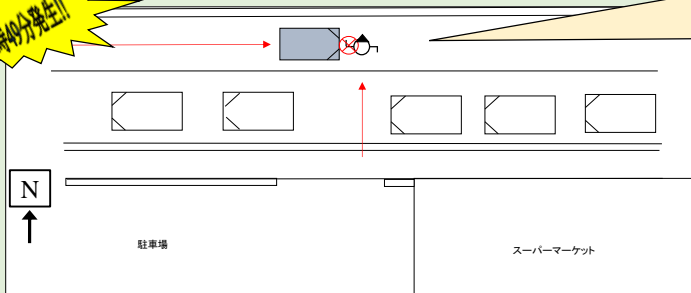


市道を直進していた軽四乗用車が右側から横断してきた歩行者と衝突し、歩行者の高齢女性が死亡しました。

CASE 2

### 停止車両の間を右側から横断中に直進車両と衝突

17時49分発生!!

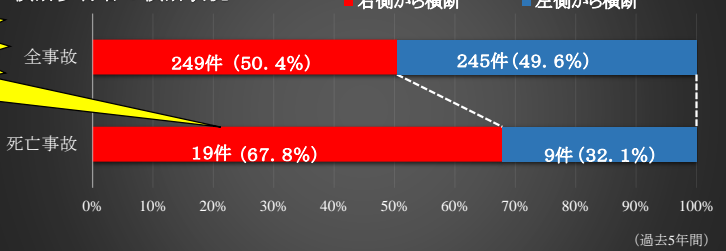


県道を直進していた軽四乗用車が右側の停止車両の間から横断してきた歩行者と衝突し、歩行者の高齢男性が死亡しました。



全事故における横断歩行者の横断方向はほぼ同数ですが、死亡事故は右側からの横断歩行者が3分の2以上を占めています。

横断歩行者の横断状況



## 悲惨な交通事故を防ぐために

- ・ 歩行者は横断歩道を利用して道路を渡りましょう。
- ・ 停止車両の間を横断しないようにしましょう。
- ・ 夜間、歩いて外出する際は反射材を着用しましょう。
- ・ 車の運転手は早めのヘッドライトの点灯と、ハイビームの活用を心がけましょう。

