

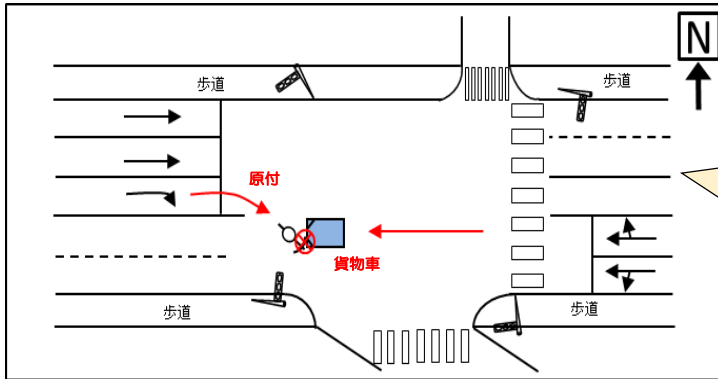
交通死亡事故発生情報

令和3年8月

「かもしれない運転」の励行を！！

CASE 1

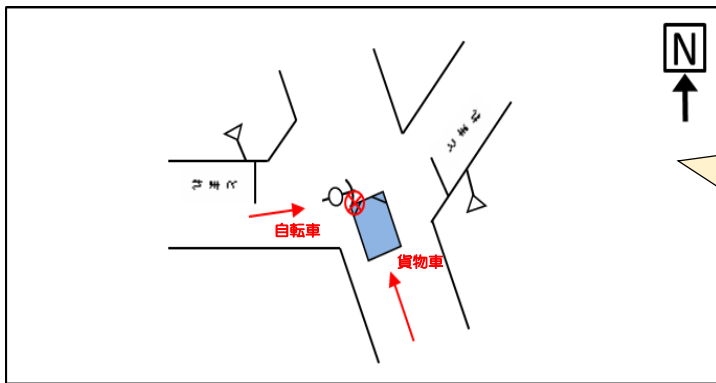
「曲がってくるかもしれない！」



交差点を右折しようとした原動機付自転車（80歳代女性運転）が対向車線を西進中の貨物車（70歳代男性運転）と衝突。
原動機付自転車運転者が死亡。

CASE 2

「出てくるかもしれない！」



交差点を東進中の自転車（60歳代女性運転）が北進中の貨物車（60歳代男性運転）と衝突。
自転車運転者が死亡。

交通事故を防ぐために！

「だろう運転」から「かもしれない運転」へ！
「大丈夫だろう」と自分に都合よく考える運転では、周囲の安全確認が疎かになります。
「人が飛び出してくるかもしれない」等と事故を予測し、常に周囲の安全確認を行いましょう。

安全運転相談ダイヤル「#8080」

- 運転に不安を感じたらまずは相談！！
☎ **#8080** （シャープハレバシ）
※ 相談受付は、平日9時～16時