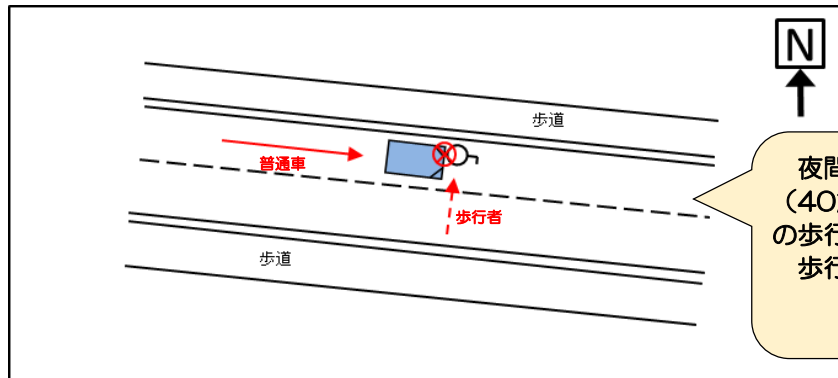


横断歩行者の死亡事故発生！



夜間、道路を東進中の乗用車（40歳代男性運転）が、横断中の歩行者（90歳代女性）に衝突。歩行者が死亡しました。

交通事故を防ぐために！

◎ 車を運転する方へ！

- コンビニやスーパーなどの店舗の近くでは、買い物客の横断に注意しましょう。
- 早めのヘッドライト点灯やハイビームを活用し、歩行者の早期発見に努めましょう。

◎ 歩行者の方へ！

- 近くに横断歩道があれば、遠回りでも横断歩道を利用しましょう。
- 慌てて渡り始めず、一旦止まって左右の安全をよく確かめ、余裕をもって渡りましょう。
- 夜間外出時は、反射タスキ、反射材付きの服や靴など、車の運転手からよく見える服装をしましょう。

安全運転相談ダイヤル「#8080」

- 運転に不安を感じたらまずは相談！！

☎ #8080（シャープハレバレ）※平日9時～16時