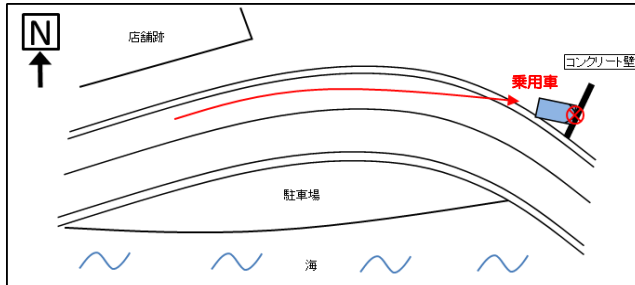


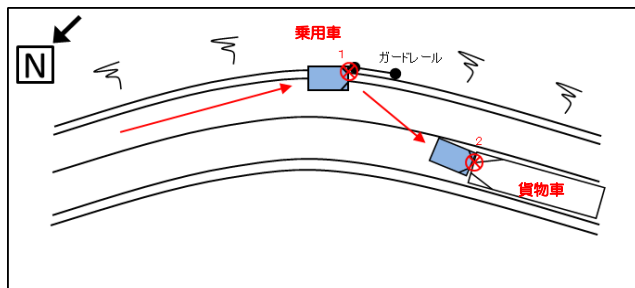
交通死亡事故発生情報

令和4年7月

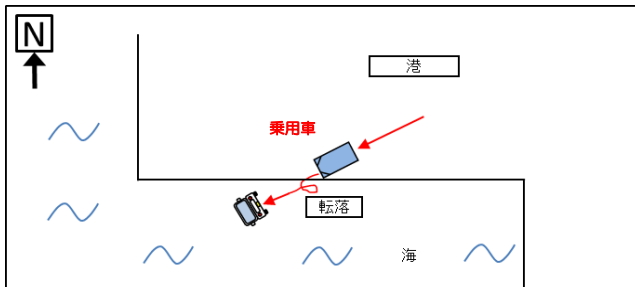
高齢運転者の死亡事故が連続発生！



右カーブを走行中の乗用車が、敷地内のコンクリート壁に衝突。運転者が死亡しました。



右カーブを走行中の乗用車が、左方のガードレールに衝突した後、対向車と衝突。乗用車の運転者が死亡しました。



港内を走行中の乗用車が、海中に転落。運転者が死亡しました。

交通事故を防ぐために！

◎ 車両を運転する方へ！

- 無理のない運転計画！
- ブレーキ、タイヤなど、車両の点検！
- 前日は、十分睡眠をとり、体調管理の徹底！
- 制限速度を守り、カーブ手前では十分に減速！
- 疲れや眠気を感じたら車をとめて休憩！

安全運転相談ダイヤル「#8080」

● 運転に不安を感じたらまずは相談！！

☎ #8080 (シャープハレバレ) ※平日9時～16時