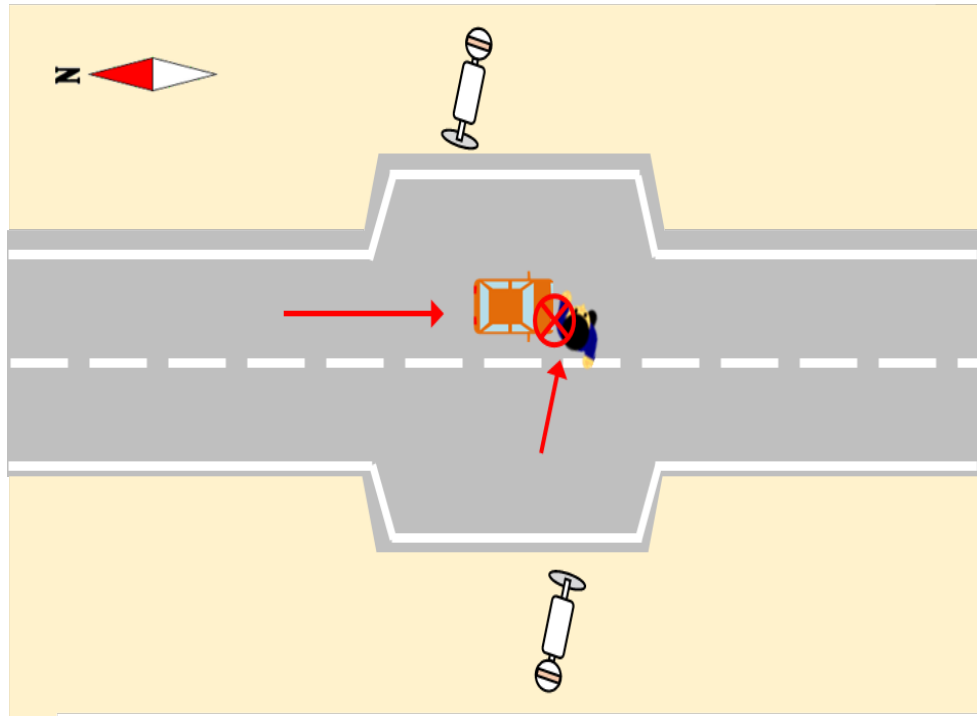


交通死亡事故速報

(11月・No.1)



◎ 夜間片側一車線の道路を南向きに走行中の自動車が、東向きに横断中の歩行者と衝突。

● 車等を運転する方へ

- ① 通りなれた道路でも油断せず、かもしれない運転を心掛けましょう。
- ② 早めのヘッドライト点灯とハイビームの活用により、歩行者の早期発見に努めましょう。

● 歩行者の方へ

- ① 近くに信号機や横断歩道があれば、必ず利用しましょう。
- ② 慌てて横断せず、しっかり安全を確かめましょう。
- ③ 夜間外出時は、明るい服装や反射材を着用しましょう。

☆ **サイン** + **サクス** 運動実施中！

詳細は「You Tube 和歌山県警察公式チャンネル」で確認 →→

