

和歌山東警察署速度取締り指針

速度取締り重点

重点路線	重点時間帯	区 域	規制速度
国道24号	16:00~18:00	出島地区	60km/h(法定)
県道9号岩出海南線	16:00~18:00	和佐関戸地区、新庄地区	40・50km/h
県道136号秋月海南線	17:00~19:00	朝日地区、神前地区	50km/h

- ★ 重点以外の場所、時間帯であっても、取締りを実施することがあります。
- ☆ 生活道路や通学路では可搬式オービスによる速度取締りも実施します。

交通死亡事故の発生状況等

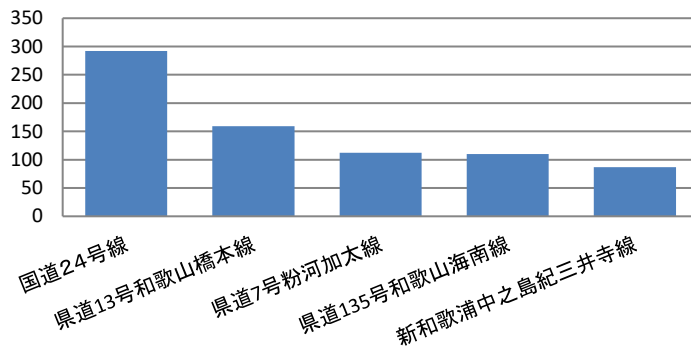
和歌山東警察署管内の重点路線では、過去5年間で

- 国道24号 1件 (事故総件数4件)
- 県道9号岩出海南線 1件 (同 4件)
- 県道136号秋月海南線 1件 (同 5件)

の速度違反に伴う交通死亡事故が発生している。

和歌山東警察署管内における交通事故

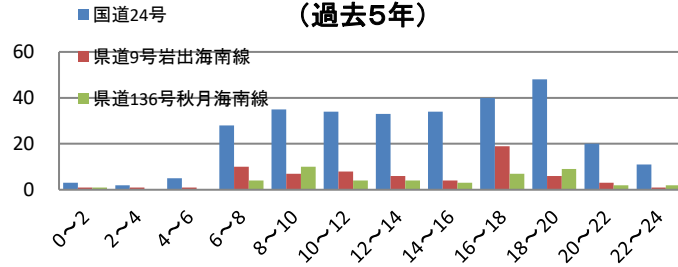
主な路線別人身事故発生状況(過去5年)



▼ 主な幹線道路別に過去5年の人身事故発生状況を比較すると、国道24号線での発生が最も多い。

▼ 規制速度と危険認知速度との速度差を見ると、国道24号は速度差の大きい事故が発生している。

重点路線における時間帯別事故発生状況(過去5年)



▼ 過去5年の重点路線における時間帯別事故発生状況を比較すると、いずれの路線も16時~20時の時間帯に事故が多発している。

▼ 速度超過を伴う交通事故は16時~18時の間に多く発生している。

その他の交通指導取締り要点

- 国道24号においては、速度取締りのほか、携帯電話使用、シートベルトの取締りを強化
- 悪質で危険性の高い飲酒運転・無免許運転の取締りを強化
- 横断歩道における歩行者等の優先を徹底させるため、横断歩行者等妨害等違反の取締りを強化