

和歌山北警察署速度取締り指針

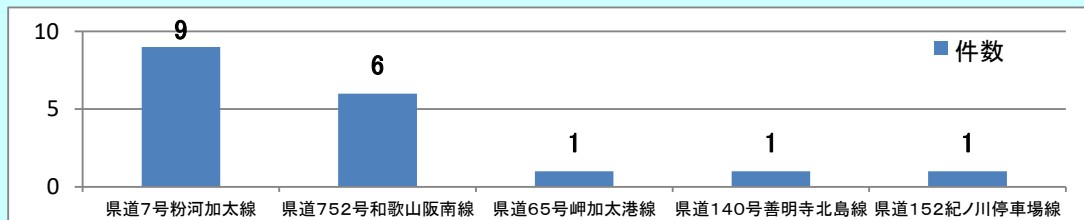
速度取締り重点

重点路線	重点時間帯	区域	規制速度
県道7号粉河加太線	10:00～12:00 16:00～18:00	和歌山市本脇～西庄 和歌山市善明寺～次郎丸	50km/h
県道752号和歌山阪南線	8:00～10:00	和歌山市中～延時	

★ 重点以外の路線や時間帯でも、速度取締りを実施することがあります。

交通事故実態

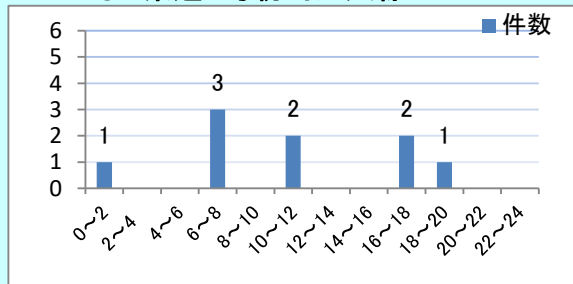
○ 主な路線における速度に起因する交通事故の発生状況(過去5年間)



管内の主な路線における過去5年間(令和元年～令和5年)の速度に起因する人身事故の発生状況を比較すると、県道7号粉河加太線、県道752号和歌山阪南線での発生が多い。

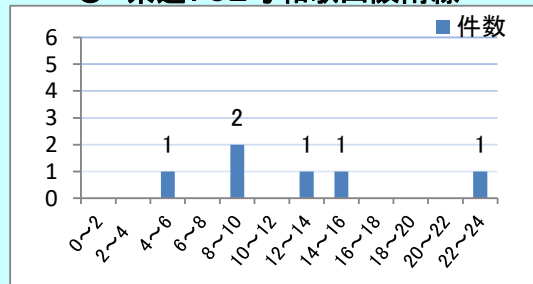
○ 重点路線における速度に起因する交通事故の時間帯別発生状況

○ 県道7号粉河加太線



過去5年間の県道7号粉河加太線における時間帯別・速度超過による事故発生状況は、6時～8時、10時～12時、16時～20時の時間帯に多発しています。

○ 県道752号和歌山阪南線



過去5年間の県道752号和歌山阪南線における時間帯別・速度超過による事故発生状況は、8時～10時の時間帯に多発しています。

重大交通事故の発生状況等(過去5年間)

- 速度に起因する人身事故は計29件(うち死亡事故は3件、重傷事故は13件)発生しています
- 速度に起因する重傷以上の交通事故16件のうち、県道7号粉河加太線で4件(25%)、県道752号和歌山阪南線で2件(12.5%)発生しています

速度取締り以外の交通指導取締り等

- 飲酒運転の徹底検挙
- 横断歩行者等妨害等違反の指導取締り
- 出合い頭事故に直結する信号無視、一時不停止等交差点関連の指導取締り
- 追突事故に直結する携帯電話使用・画像注視等の指導取締り
- 自転車利用者による悪質・危険な違反に対する積極的な取締り