

和歌山北警察署速度取締り指針

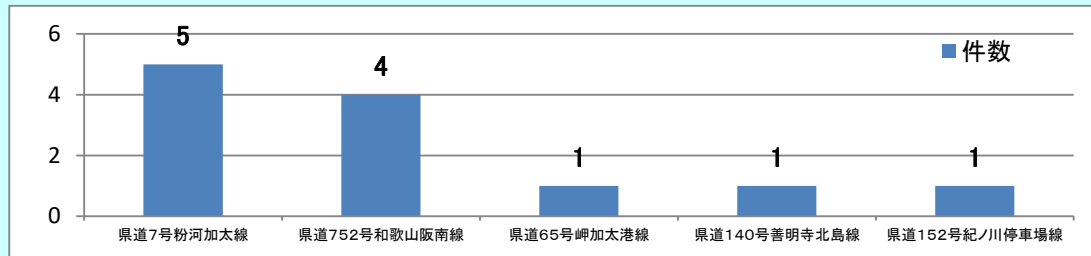
速度取締り重点

重点路線	重点時間帯	区域	規制速度
県道7号粉河加太線	8:00～12:00 16:00～18:00	和歌山市本脇～西庄 和歌山市善明寺～次郎丸	50km/h
県道752号和歌山阪南線	5:00～9:00	和歌山市中～延時	

★ 重点以外の路線や時間帯でも、速度取締りを実施することがあります。

交通事故実態

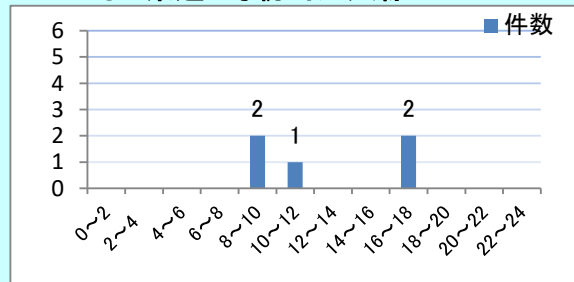
○ 主な路線における速度に起因する交通事故の発生状況(過去5年間)



管内の主な路線における過去5年間(令和2年～令和6年)の速度に起因する人身事故の発生状況を比較すると、県道7号粉河加太線、県道752号和歌山阪南線での発生が多い。

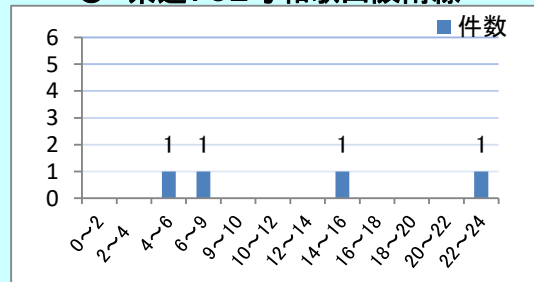
○ 重点路線における速度に起因する交通事故の時間帯別発生状況

○ 県道7号粉河加太線



過去5年間の県道7号粉河加太線における時間帯別・速度超過による事故発生状況は、8時～12時、16時～18時の時間帯に発生している傾向にあります。

○ 県道752号和歌山阪南線



過去5年間の県道752号和歌山阪南線における時間帯別発生状況は、早朝(4時～8時)の時間帯に発生している傾向にあります。

重大交通事故の発生状況等(過去5年間)

- 速度に起因する人身事故は計19件(うち死亡事故は1件、重傷事故は9件)発生しています。
- 速度に起因する重傷以上の交通事故10件のうち、県道7号粉河加太線で2件(20%)、県道752号和歌山阪南線で2件(20%)発生しています。

速度取締り以外の交通指導取締り等

- 飲酒運転の徹底検挙
- 横断歩行者等妨害等違反の指導取締り
- 出会い頭事故に直結する信号無視、一時不停止等交差点関連の指導取締り
- 追突事故に直結する携帯電話使用・画像注視等の指導取締り
- 自転車利用者による悪質・危険な違反に対する積極的な取締り