

# 有田湯浅警察署速度取締り指針

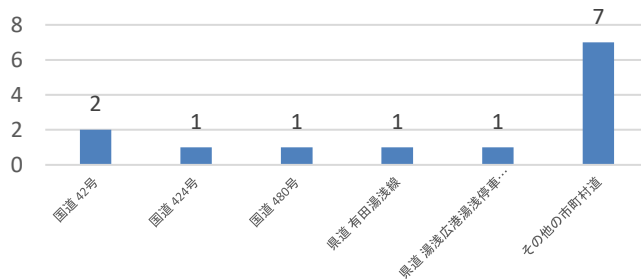
## 有田湯浅警察署の速度取締り重点

重点路線	重点時間帯	区域	規制速度
国道42号	10:00～12:00 16:00～18:00	有田市初島町～糸我町 有田川町大字水尻～ 湯浅町大字湯浅	50km/h

★ 重点以外の場所、時間帯であっても、取締りを実施することがあります。

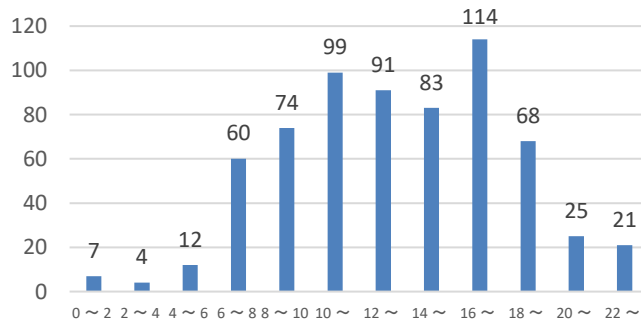
## 有田湯浅警察署管内における交通事故実態

主な路線別・速度超過を伴う  
交通事故発生状況(過去3年)



▼ 過去3年の速度超過を伴う交通事故を路線別で比較すると、主に市町村道で発生しており、次いで国道42号で発生しています。

発生が集中する時間帯はありません。



▼ 過去3年の国道42号における事故総量について、時間帯別で比較すると、16～18時の時間帯をピークに昼間帯に多く発生しています。

～令和7年7月末現在～

- 7月5日午前9時25分ころ、有田市宮崎町内の市道において死亡事故が発生
- 過去3年の国道42号における事故総量について、発生場所別で比較すると、有田市初島町～有田市糸我町地区、有田川町大字水尻地区～湯浅町大字湯浅地区に集中しています。

## その他の交通指導取締り要点

国道42号においては、速度取締りのほか、横断歩行者等妨害等の取締りを強化