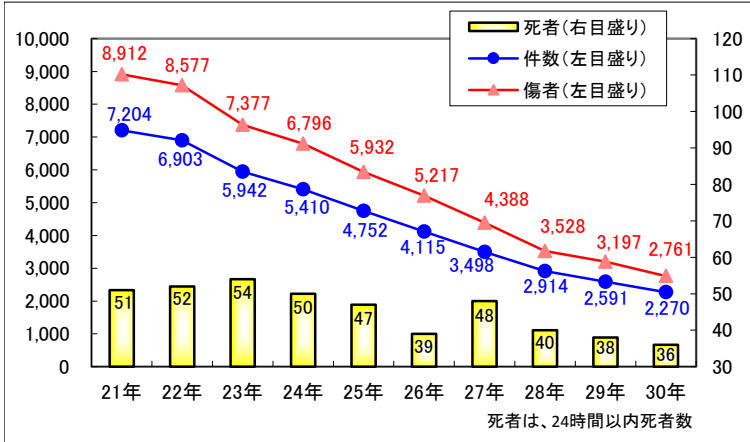


平成30年中 和歌山県の交通事故概況

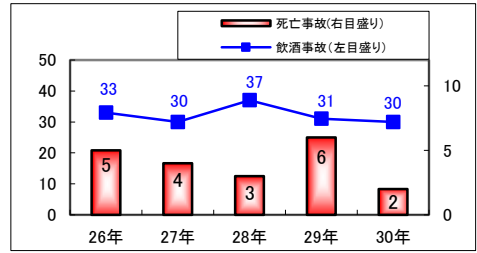
- 発生件数は平成14年以降17年連続減少、死者数は過去最少の36人（前年比-2人）
- 高齢者の死者数は、全死者の約67%

※百分率(%)は小数点第1位を四捨五入した数値
0%の場合は小数点第3位を四捨五入とした数値

年別推移



飲酒事故(件数) 1当原付以上



飲酒基準値以下、検知不能を含む。死亡事故は内数。

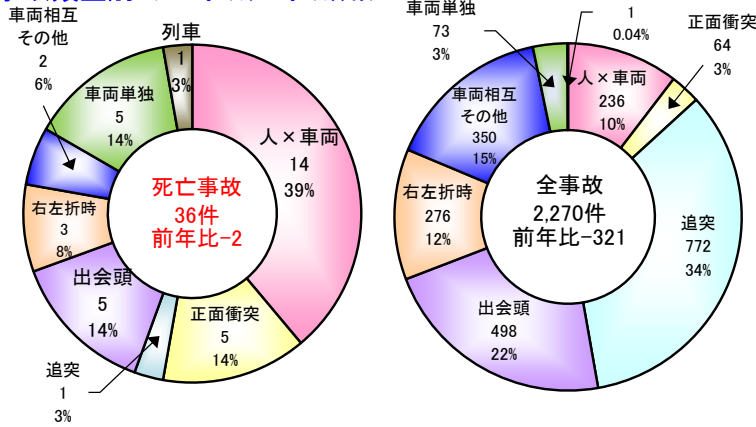
ひき逃げ(件数)不申告除く

	30年	前年比
ひき逃げ	46件	+6件
(うち死亡)	(2件)	(+1件)

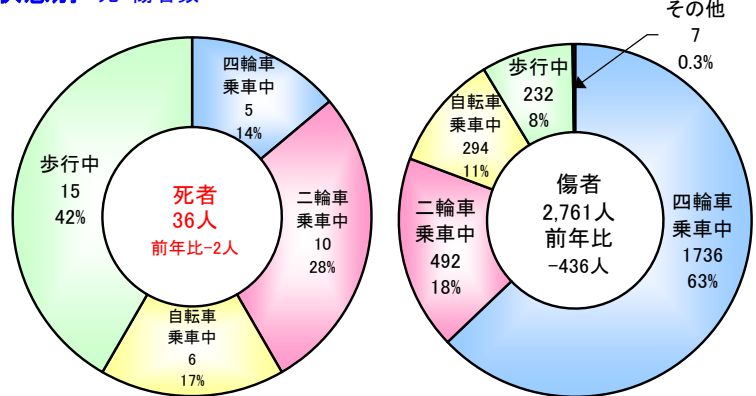
年齢層別(死・傷者数)

	死者(人)		傷者(人)	
	構成率	構成率	構成率	構成率
子ども(中学生以下)	0	0%	30	1%
小学生	0	0%	82	3%
中学生	0	0%	45	2%
若者(24歳以下)	0	0%	97	4%
高校生	0	0%	352	13%
その他	1	3%	1693	61%
25~64歳	11	31%	1693	61%
高齢者	6	17%	276	10%
65~74歳	6	17%	186	7%
75歳以上	18	50%	186	7%
計	36	-	2761	-

事故類型別 死亡事故、全事故件数



状態別 死・傷者数



原因別 第1当事者(歩行者を含む)

死亡事故

順位	原因	件数	構成率
1	安全不確認	8	22%
2	最高速度違反	5	14%
3	信号無視	4	11%
4	動静不注視	3	8%
5	過労運転	2	6%
5	ハンドル操作誤り	2	6%
6	指定場所一時不停止	1	3%
	その他	11	31%
計		36	-

全事故

順位	原因	件数	構成率
1	安全不確認(前方、左右)	646	28%
2	動静不注視	415	18%
3	前方不注視	372	16%
4	安全不確認(後方)	239	11%
5	指定場所一時不停止	163	7%
6	ブレーキ操作誤り	103	5%
7	信号無視	71	3%
8	ハンドル操作誤り	35	2%
9	安全速度	24	1%
10	最高速度違反	18	1%
	その他	184	8%
計		2,270	-

道路形状別

	件数	構成率
交差点	871	38%
交差点内	519	23%
交差点付近	1,390	61%
単路	723	32%
トンネル	21	1%
橋	27	1%
カーブ屈折	96	4%
その他	579	26%
踏切	2	0.09%
一般交通の場所	155	7%
計	2,270	-

夜間事故の状況

	30年		29年	
	発生率	発生率	発生率	発生率
夜間の事故(件)	557	25%	660	25%
うち明け方・宵	193	9%	233	9%
夜間の死者(人)	11	31%	20	53%

明け方・宵は、日の出1時間前・日の入1時間後

四輪車乗車中死者のシートベルト着用状況

	30年		29年	
	着用率	着用率	着用率	着用率
全席	5人中3人	60%	17人中7人	60%
うち後席	0人中0人	-	1人中1人	100%

小学生以下・自転車乗車中ヘルメット着用状況

	30年		29年	
	着用率	着用率	着用率	着用率
幼児	-人	-(0/0)	-人	-(0/0)
小学生	6人	22%(6/27)	4人	16%(4/25)