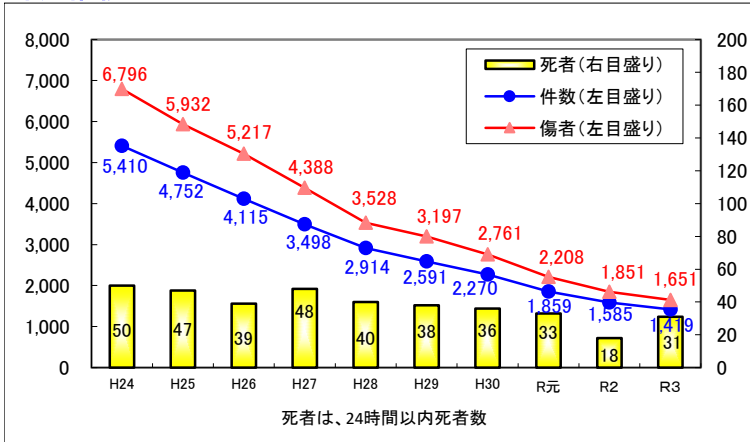


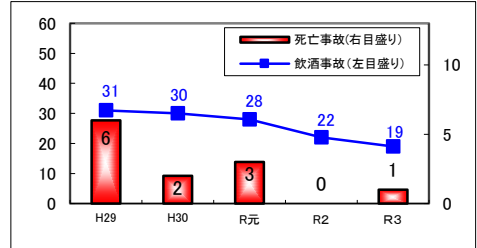
令和3年中 和歌山県の交通事故概況

○ 発生件数は、平成14年以降20年連続減少

年別推移



飲酒事故(件数) 第1当事者原付自転車以上



※ 飲酒基準値以下、検知不能を含む。死亡事故は内数。

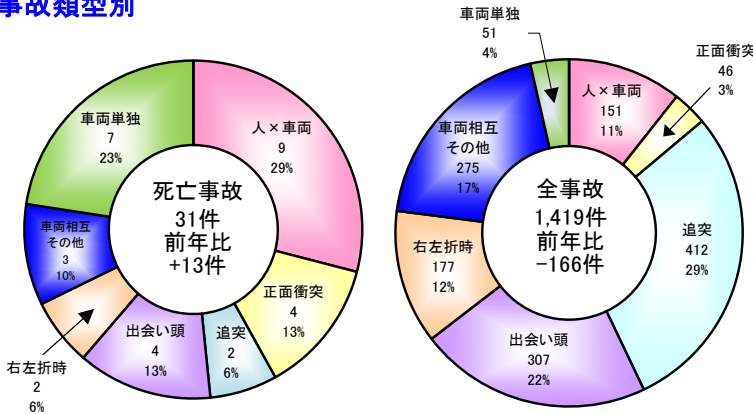
ひき逃げ(件数)不申告除く

	令和3年	前年比
ひき逃げ	24件	+4件
(うち死亡)	(1件)	(+1件)

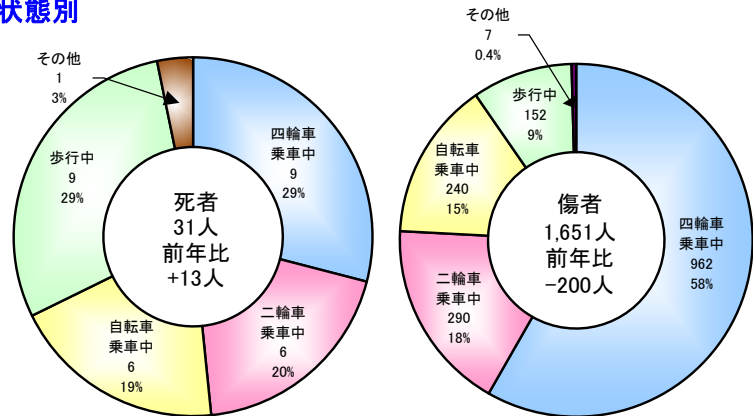
年齢層別(死・傷者数)

	死者(人)		傷者(人)	
	構成率		構成率	
子ども (中学生以下)	幼児	0	22	1%
	小学生	1	45	3%
	中学生	0	31	2%
若者 (24歳以下)	高校生	0	67	4%
	その他	1	191	12%
25~64歳	8	973	59%	
高齢者	65~74歳	7	175	11%
	75歳以上	14	147	9%
合計	31	-	1,651	-

事故類型別



状態別



夜間事故の状況

	令和3年		令和2年	
	発生率		発生率	
夜間の事故(件)	356	25%	381	24%
うち 明け方・宵	149	11%	144	9%
夜間の死者(人)	15	48%	10	56%

明け方・宵は、日の出1時間前・日の入1時間後

四輪車乗車中死者のシートベルト着用状況

	令和3年		令和2年	
	着用率		着用率	
全席	9人中4人	44%	4人中2人	50%
うち後席	0人中0人	-	0人中0人	-

※ 特殊車は除く。

小学生以下・自転車乗車中ヘルメット着用状況

	令和3年		令和2年	
	傷者	ヘルメット着用率	傷者	ヘルメット着用率
幼児	2人	0%(0/2)	1人	0%(0/1)
小学生	15人	33%(5/15)	18人	22%(4/18)

原因別 (第1当事者)

死亡事故

順位	原因	件数	構成率
1	安全不確認(前方、左右)	6	19%
1	前方不注意	6	19%
3	ハンドル操作不適	4	13%
-	その他	15	48%
	合計	31	-

全事故

順位	原因	件数	構成率
1	安全不確認(前方、左右)	470	33%
2	前方不注意	276	19%
3	動静不注視	198	15%
4	安全不確認(後方)	138	10%
5	ブレーキ操作不適	78	5%
6	指定場所一時不停止等	57	4%
7	信号無視	42	3%
8	安全運転義務違反 その他	28	2%
9	ハンドル操作不適	23	2%
-	その他	109	8%
	合計	1,419	-

道路形状別

		件数	構成率
交差点	交差点内	562	40%
	交差点付近	255	18%
	計	817	58%
単路	トンネル	15	1%
	橋	14	1%
	カーブ屈折	70	5%
	その他	409	29%
	計	508	36%
踏切		0	0%
駐車場等		94	7%
合計		1,419	-

※ 百分率(%)は小数点第1位を四捨五入した数値であり、合計は必ずしも100%とならない項目有り
1%未満の数値は小数点第2位を四捨五入した数値