

# 令和6年中 高齢ドライバー(65歳以上)の事故

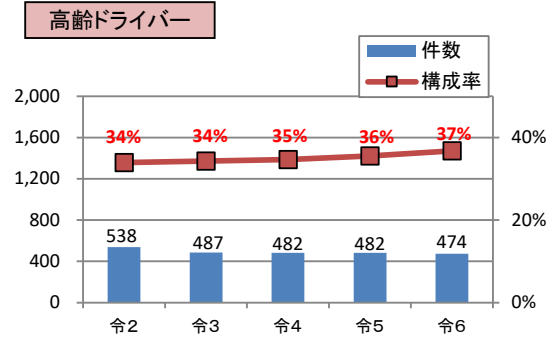
※ 高齢ドライバーの事故とは、第1当事者又は第2当事者となった高齢者が運転免許を必要とする乗り物を運転した際に発生した交通事故（死傷者は、全て含む）

## 年別推移

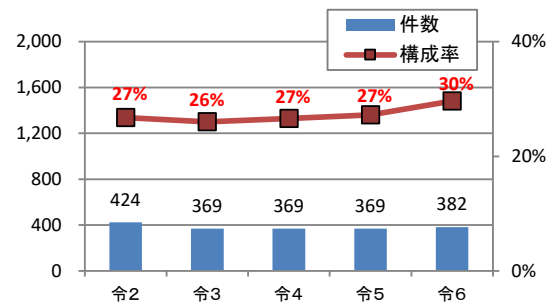
		令2	令3	令4	令5	令6
高齢ドライバー事故	件数	538	487	482	482	474
	全事故比	34%	34%	35%	36%	37%
	第1当事者	424	369	369	369	382
	全事故比	27%	26%	27%	27%	30%
	死者	6	15	9	9	15
	全死者比	33%	48%	38%	29%	44%
傷者	625	555	578	578	544	
全傷者比	34%	34%	35%	36%	37%	
全事故	件数	1,585	1,419	1,389	1,355	1,289
	死者	18	31	24	31	34
	傷者	1,851	1,651	1,649	1,588	1,465
高齢者人口		308,961	309,814	310,188	308,293	307,028
高齢者免許保有者数		186,845	189,119	190,183	192,961	195,276

注 人口は各年1月1日現在(県長寿社会課資料)。免許保有者数は各年12月末現在。

## 高齢ドライバーの事故件数と構成率年別推移



## 第1当事者高齢ドライバー



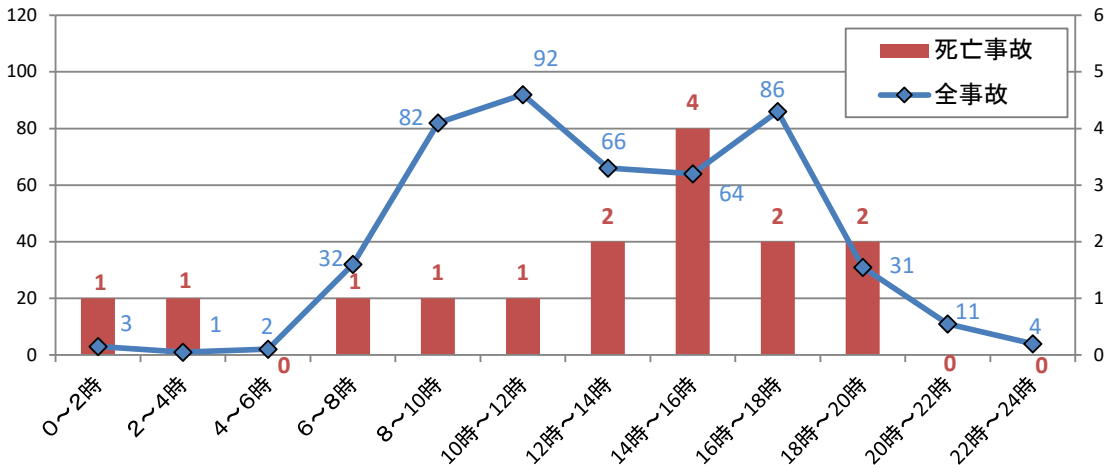
## 当事者別

第1当事者が高齢ドライバーの事故	382件
第2当事者が高齢ドライバーの事故	130件
両当事者が高齢ドライバーの事故	38件

## 乗物別

全高齢ドライバー			第1当事者高齢ドライバー		
種別	人数	構成率	種別	人数	構成率
大型乗	1	0.2%	大型乗	1	0.3%
中型乗	1	0.2%	中型乗	0	0.0%
普乗	152	29.7%	普乗	120	31.4%
軽四乗	208	40.6%	軽四乗	168	44.0%
大型貨	2	0.4%	大型貨	2	0.5%
中型貨	1	0.2%	中型貨	1	0.3%
準中貨	3	0.6%	準中貨	2	0.5%
普貨	4	0.8%	普貨	3	0.8%
軽四貨	72	14.1%	軽四貨	57	14.9%
大自二	4	0.8%	大自二	2	0.5%
二種原	12	2.3%	二種原	6	1.6%
原付	52	10.2%	原付	20	5.2%
合計	512	—	合計	382	—

## 時間帯別



原因別

全高齢ドライバー

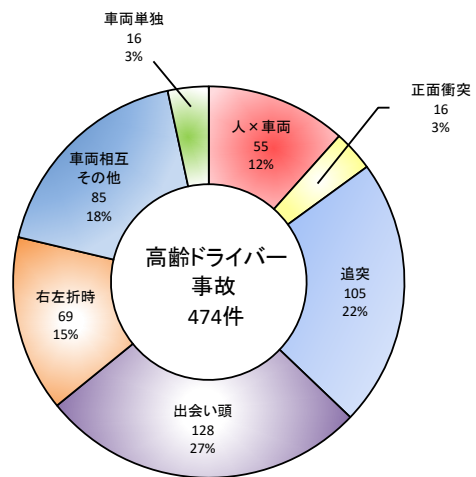
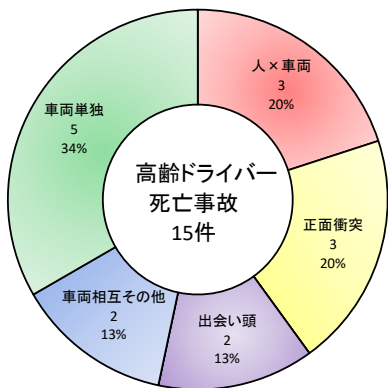
順位	原因	人数	構成率
1	安全不確認・前方左右	192	37.5%
2	動静不注視	57	11.1%
3	安全不確認・後方	42	8.2%
4	前方不注意・外在的	41	8.0%
5	前方不注意・内在的	27	5.3%
-	その他	102	19.9%
-	違反なし	51	10.0%
合計		512	-

第1当事者高齢ドライバー

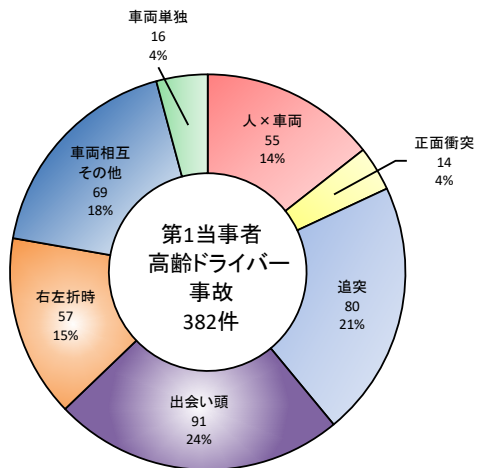
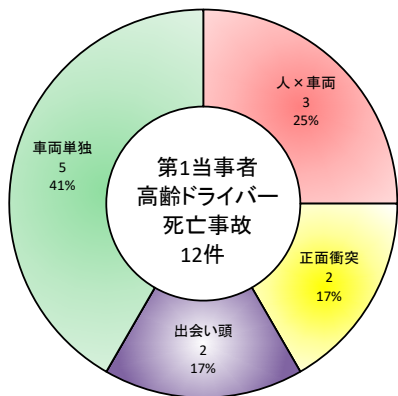
順位	原因	人数	構成率
1	安全不確認・前方左右	149	39.0%
2	動静不注視	42	11.0%
3	安全不確認・後方	40	10.5%
4	前方不注意・外在的	38	9.9%
5	前方不注意・内在的	26	6.8%
-	その他	87	22.8%
合計		382	-

事故類型別

高齢ドライバー



第1当事者高齢ドライバー



※ 百分率(%)は小数点第1位を四捨五入した数値であり、合計は必ずしも100%とならない  
1%未満の数値は小数点第2位を四捨五入した数値