

和歌山県の犯罪情勢（令和7年12月末 暫定値）

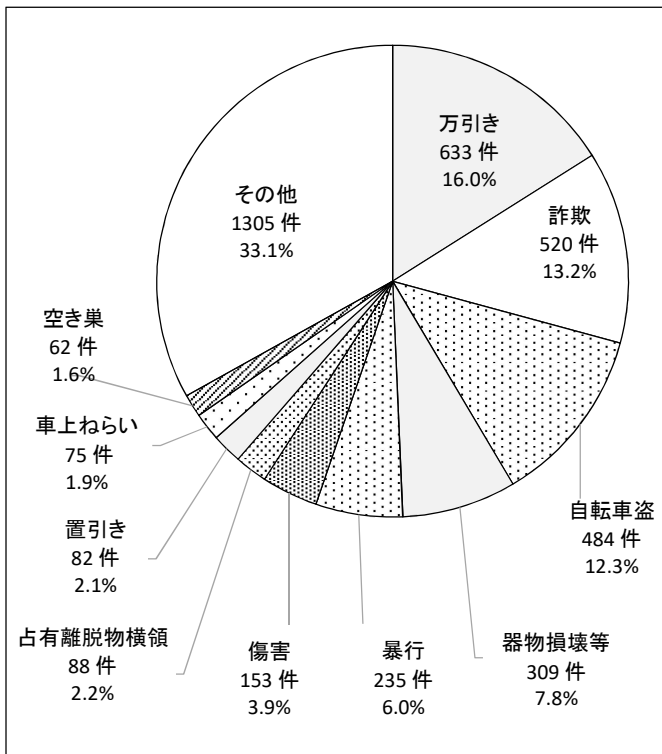
1. 認知件数、検挙件数等

	認知件数		検挙件数		検挙率		検挙人員		うち少年	
		前年比		前年比		前年比		前年比		前年比
刑法犯	3,946	-116 (-2.9%)	2,564	-63 (-2.4%)	65.0%	+0.3	1,619	-152 (-8.6%)	180	-63 (-25.9%)
街頭犯罪	1,398	-291 (-17.2%)	720	-207 (-22.3%)	51.5%	-3.4	511	-92 (-15.3%)	81	-26 (-24.3%)
重要犯罪	80	+5 (+6.7%)	76	-3 (-3.8%)	95.0%	-10.3	71	-11 (-13.4%)	6	+3 (+100.0%)
侵入盗	241	+7 (+3.0%)	333	+109 (+48.7%)	138.2%	+42.4	72	+8 (+12.5%)	6	+5 (+500.0%)

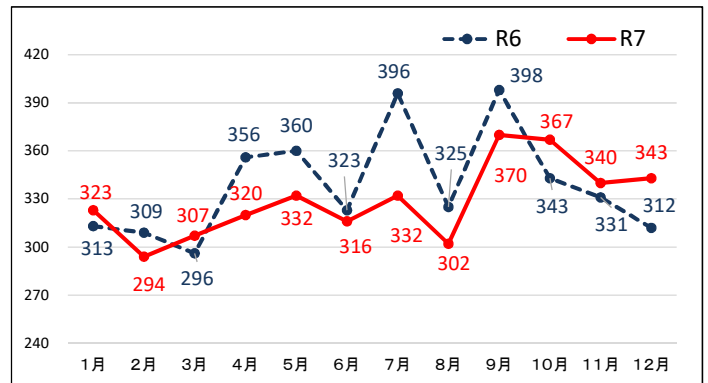
注1 「街頭犯罪」は、路上強盗、暴行、傷害、恐喝、自動車盗、オートバイ盗、自転車盗、ひったくり、車上ねらい、部品ねらい、自動販売機ねらい、不同意わいせつ(街頭)及び器物損壊をいう。

注2 「重要犯罪」は、殺人、強盗、不同意性交等、不同意わいせつ、放火、略取誘拐及び人身売買をいう。

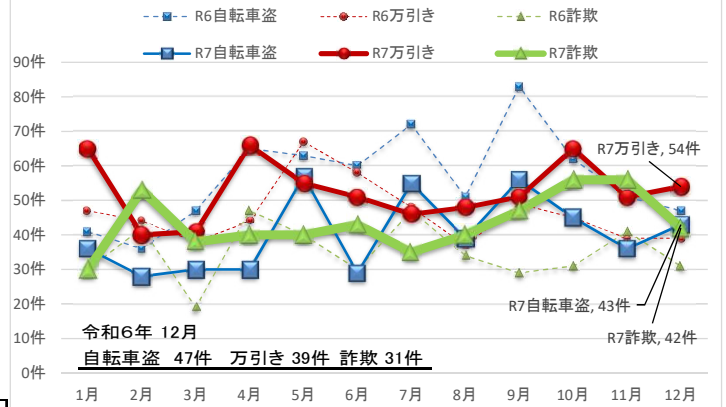
2. 多発罪種・手口



3. 刑法犯認知月別状況



4. 主要罪種の月別状況



5. 都道府県別犯罪率ワースト順：R6.10.1人口推計(総務省統計局)

順位	都道府県	人口 (単位 千人)	認知件数	犯罪率	前年 順位	前年 犯罪率
—	全 国	123,802	774,276	6.25	—	5.93
1	大 阪	8,757	84,115	9.61	1	9.29
2	群 馬	1,890	15,283	8.09	2	7.67
3	福 岡	5,092	38,586	7.58	4	7.26
4	愛 知	7,460	56,517	7.58	7	6.83
5	兵 庫	5,337	39,910	7.48	6	7.05
...	(中 略)					
33	新 潟	2,099	9,710	4.63	32	4.43
34	宮 崎	1,033	4,717	4.57	36	4.10
35	和 歌 山	880	3,946	4.48	30	4.55
36	福 井	739	3,279	4.44	37	3.99
37	熊 本	1,697	7,529	4.44	38	3.93

※滋賀・・・15位(6.18)、京都・・・28位(4.92)、奈良・・・30位(4.88)

6. 警察署別犯罪率：R6.4.1現在人口概数による

警察署	認知件数	犯罪率	犯罪率 (前年同期)
橋 本	228	4.33	3.40
かつらぎ	116	4.06	4.48
岩 出	483	4.26	4.35
和歌山東	910	5.70	5.92
和歌山西	578	6.52	6.91
和歌山北	547	5.14	5.51
海 南	174	3.17	3.21
有田湯浅	185	2.69	2.94
御 坊	211	3.60	2.99
田 辺	196	2.55	2.59
白 浜	142	3.57	4.76
新 宮	176	2.82	2.82

安心安全な和歌山を目指して！ 刑法犯の認知件数や街頭犯罪が減少しましたが、さらに安全で安心の出来る和歌山県を目指して、家や自転車などの鍵かけや詐欺対策などの防犯情報への関心を高めていきましょう！

橋本警察署の犯罪情勢（令和7年12月末 暫定値）

	認知件数		検挙件数		検挙率		検挙人員		うち少年	
		前年比		前年比		前年比		前年比		前年比
刑法犯	228	+49 (+27.4%)	120	+15 (+14.3%)	52.6%	-6.0	76	+15 (+24.6%)	7	-1 (-12.5%)
街頭犯罪	66	+3 (+4.8%)	38	+13 (+52.0%)	57.6%	+17.9	30	+6 (+25.0%)	4	+1 (+33.3%)
重要犯罪	2	-1 (-33.3%)	2	-1 (-33.3%)	100.0%	±0.0	1	-1 (-50.0%)	0	+0 -
侵入盗	24	+10 (+71.4%)	17	-12 (-41.4%)	70.8%	-136.3	2	-2 (-50.0%)	0	+0 -

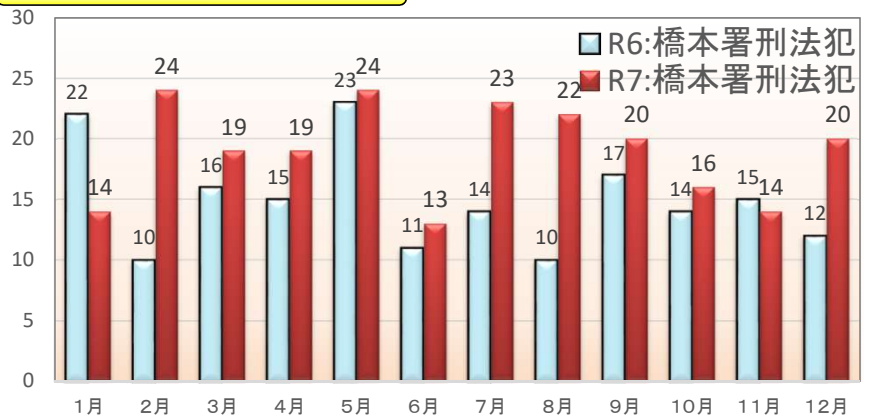
※注1「街頭犯罪」は、路上強盗、暴行、傷害、恐喝、自動車盗、オートバイ盗、自転車盗、ひったくり、車上ねらい、部品ねらい、自動販売機ねらい、不同意わいせつ(街頭)、及び器物損壊をいう。

※注2「重要犯罪」は、殺人、強盗、不同意性交等、不同意わいせつ、放火、略取誘拐及び人身売買をいう。

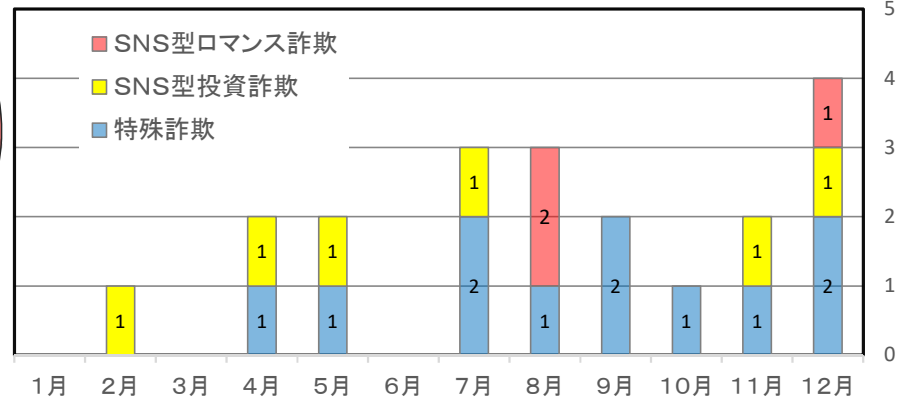
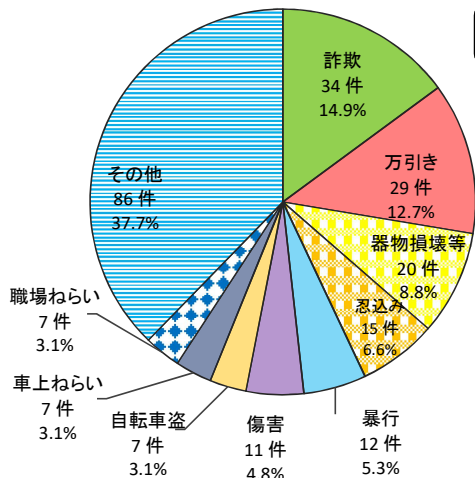
〇 多発罪種・手口

順位	罪種・手口	件数
1	詐欺	34件
2	万引き	29件
3	器物損壊等	20件
4	忍込み	15件
5	暴行	12件
6	傷害	11件
7	自転車盗	7件
7	車上ねらい	7件
7	職場ねらい	7件
—	その他	86件
計	総数	228件

〇 刑法犯認知件数前年比



〇 特殊詐欺及びSNS型投資・ロマンス詐欺認知状況



〇 主な増加罪種・手口(前年比)

順位	罪種・手口	件数	増加数
1	万引き	29件	+16件
2	忍込み	15件	+11件
3	器物損壊等	20件	+9件
4	詐欺	34件	+7件
5	住居侵入	5件	+5件

〇 市町村別犯罪率(関係市町村): R6.10.1人口推計(和歌山県)

順位	市町村	人口	認知件数	犯罪率	前年順位	前年犯罪率
—	総数	879,617	3,946	4.49	—	4.56
6	橋本市	57,839	254	※4.39	7	3.71
8	九度山町	3,549	13	3.66	6	3.99
17	高野町	2,687	8	※2.98	20	2.56

※は、前年より犯罪率が増加。

〇 主な減少罪種・手口(前年比)

順位	罪種・手口	件数	減少数
1	自転車盗	7件	-7件
2	暴行	12件	-4件
2	さい銭ねらい	1件	-4件
4	訪問盗	0件	-2件
4	車上ねらい	7件	-2件

〇 警察署別犯罪率: R6.4.1人口概数(和歌山県)

警察署	認知件数	犯罪率
橋本	228	4.33

橋本警察署

かつらぎ警察署の犯罪情勢（令和7年12月末 暫定値）

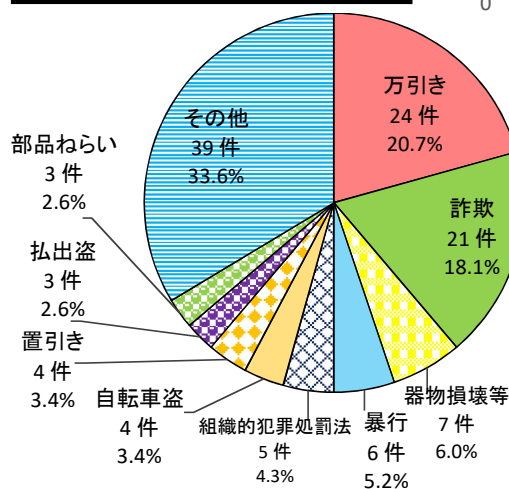
	認知件数		検挙件数		検挙率		検挙人員		うち少年	
		前年比		前年比		前年比		前年比		前年比
刑 法 犯	116	-12 (-9.4%)	89	+21 (+30.9%)	76.7%	+23.6	48	+4 (+9.1%)	5	+0 (±0.0%)
街頭犯罪	24	-12 (-33.3%)	11	-9 (-45.0%)	45.8%	-9.7	12	-1 (-7.7%)	5	+0 (±0.0%)
重要犯罪	0	-1 (-100.0%)	0	-1 (-100.0%)	—	—	0	-1 (-100.0%)	0	+0 —
侵入盗	11	-3 (-21.4%)	14	+5 (+55.6%)	127.3%	+63.0	4	+2 (+100.0%)	0	+0 —

※注1 「街頭犯罪」は、路上強盗、暴行、傷害、恐喝、自動車盗、オートバイ盗、自転車盗、ひったくり、車上ねらい、部品ねらい、自動販売機ねらい、不同意わいせつ(街頭)、及び器物損壊をいう。

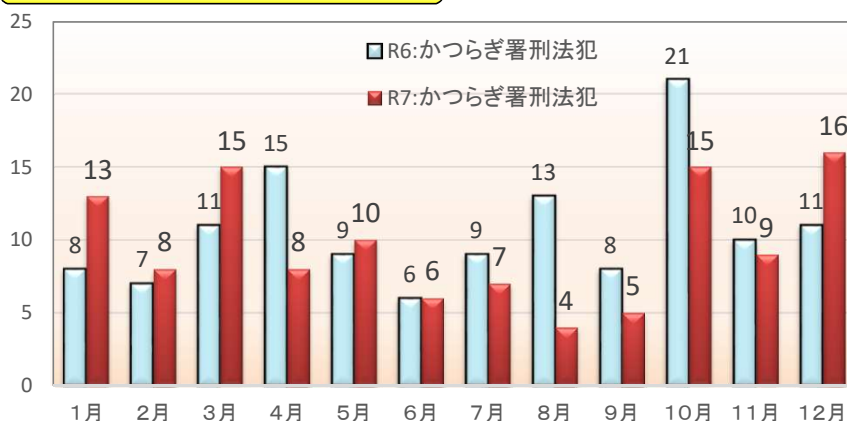
※注2 「重要犯罪」は、殺人、強盗、不同意性交等、不同意わいせつ、放火、略取誘拐及び人身売買をいう。

○ 発生罪種・手口

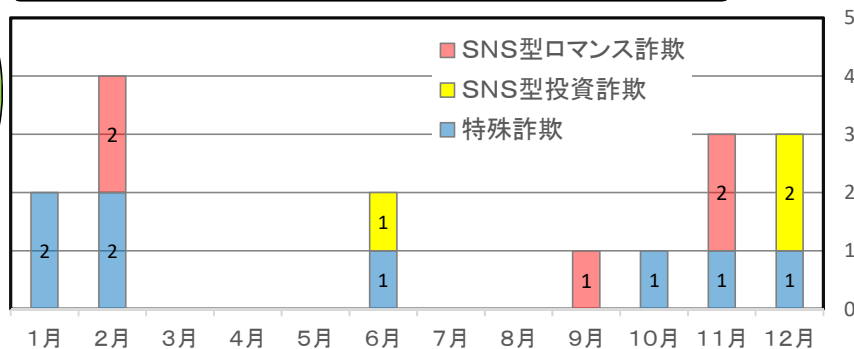
順位	罪種・手口	件数
1	万 引 き	24 件
2	詐 欺	21 件
3	器 物 損 壊 等	7 件
4	暴 行	6 件
5	組織的犯罪処罰	5 件
6	自 転 車 盗	4 件
6	置 引 き	4 件
8	払 出 盗	3 件
8	部 品 ね ら い	3 件
—	そ の 他	39 件
計	総 数	116 件



○ 刑法犯認知件数前年比



○ 特殊詐欺及びSNS型投資・ロマンス詐欺認知状況



○ 主な増加罪種・手口(前年比)

順位	罪種・手口	件数	増加数
1	詐 欺	21 件	+11 件
2	万 引 き	24 件	+8 件
3	組織的犯罪処罰	5 件	+5 件
4	払 出 盗	3 件	+3 件
4	部 品 ね ら い	3 件	+3 件

○ 主な減少罪種・手口(前年比)

順位	罪種・手口	件数	減少数
1	自 転 車 盗	4 件	-9 件
2	賭 博	0 件	-5 件
3	忍 込 み	0 件	-4 件
3	倉 庫 荒 し	0 件	-4 件
5	置 引 き	4 件	-3 件

○ 市町村別犯罪率(警察署別): R6.10.1人口推計(和歌山県)

順位	市町村	人口	認知件数	犯罪率	前年順位	前年犯罪率
—	総 数	879,617	3,946	4.49	—	4.56
7	か つ ら ぎ 町	14,913	55	3.69	5	4.47
6	橋 本 市	57,839	254	※4.39	7	3.71

※は、前年より犯罪率が増加。

○ 警察署別犯罪率: R6.4.1人口概数(和歌山県)

警察署	認知件数	犯罪率
かつらぎ	116	4.06

岩出警察署の犯罪情勢（令和7年12月末 暫定値）

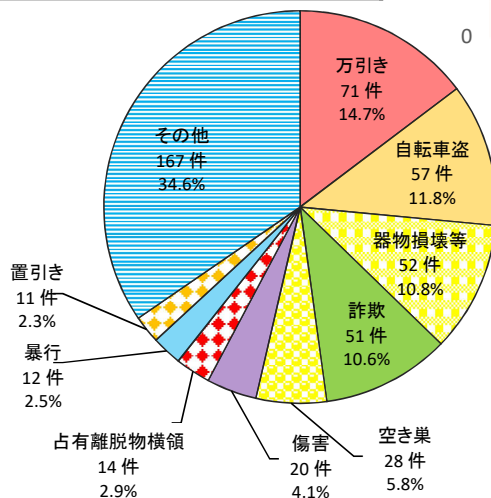
	認知件数		検挙件数		検挙率		検挙人員		うち少年	
		前年比		前年比		前年比		前年比		前年比
刑 法 犯	483	-10 (-2.0%)	299	-43 (-12.6%)	61.9%	-7.5	177	-8 (-4.3%)	19	-5 (-20.8%)
街頭犯罪	169	-23 (-12.0%)	90	-71 (-44.1%)	53.3%	-30.6	50	+3 (+6.4%)	10	-2 (-16.7%)
重要犯罪	9	+4 (+80.0%)	7	+2 (+40.0%)	77.8%	-22.2	7	+2 (+40.0%)	1	+1 -
侵入盗	42	+18 (+75.0%)	37	+24 (+184.6%)	88.1%	+33.9	5	±0 (±0.0%)	0	-1 (-100.0%)

※注1「街頭犯罪」は、路上強盗、暴行、傷害、恐喝、自動車盗、オートバイ盗、自転車盗、ひったくり、車上ねらい、部品ねらい、自動販売機ねらい、不同意わいせつ（街頭）、及び器物損壊をいう。

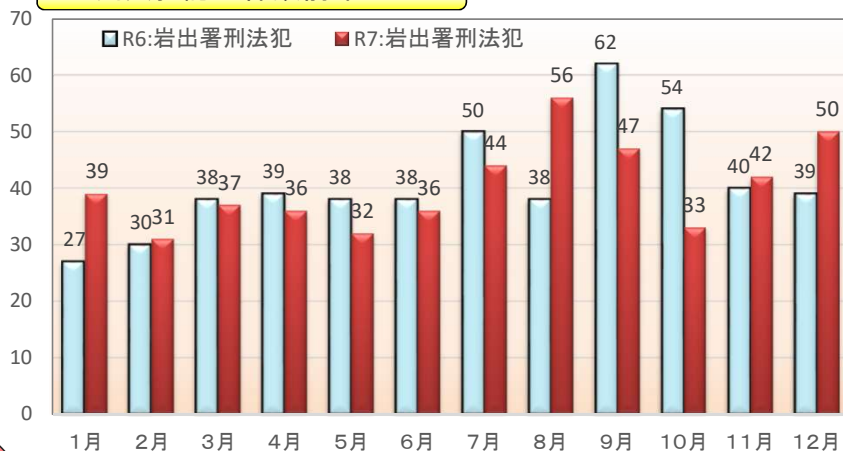
※注2「重要犯罪」は、殺人、強盗、不同意性交等、不同意わいせつ、放火、略取誘拐及び人身売買をいう。

〇 多発罪種・手口

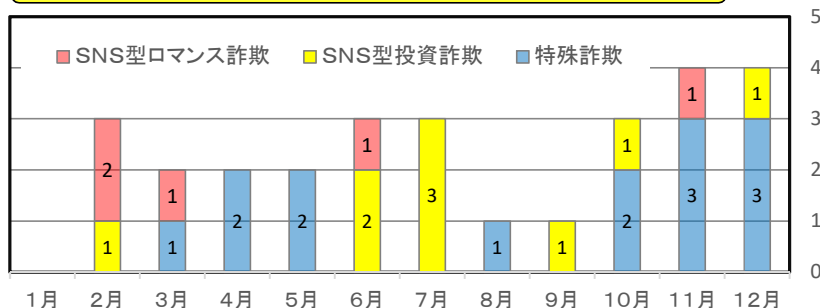
順位	罪種・手口	件数
1	万 引 き	71 件
2	自 転 車 盗	57 件
3	器 物 損 壊 等	52 件
4	詐 欺	51 件
5	空 き 巣	28 件
6	傷 害	20 件
7	占有離脱物横	14 件
8	暴 行	12 件
9	置 引 き	11 件
一	そ の 他	167 件
計	総 数	483 件



〇 刑法犯認知件数前年比



〇 特殊詐欺及びSNS型投資・ロマンス詐欺認知状況



〇 主な増加罪種・手口(前年比)

順位	罪種・手口	件数	増加数
1	空 き 巣	28 件	+19 件
2	詐 欺 盗 其 他	8 件	+8 件
2	器 物 損 壊 等	52 件	+8 件
4	文 書 偽 造	10 件	+6 件
5	性的姿態撮影等処罰法	9 件	+5 件

〇 市町村別犯罪率(警察署別)：R6.10.1人口推計(和歌山県)

順位	市町村	人口	認知件数	犯罪率	前年順位	前年犯罪率
一	総 数	879,617	3,946	4.49	-	4.56
10	紀 の 川 市	56,682	199	3.51	8	3.71
3	岩 出 市	53,920	268	4.97	3	5.14

※は、前年より犯罪率が増加。

〇 主な減少罪種・手口(前年比)

順位	罪種・手口	件数	減少数
1	詐 欺	51 件	-14 件
2	自 転 車 盗	57 件	-13 件
3	置 引 き	11 件	-10 件
4	暴 行	12 件	-7 件
4	忍 込 み	1 件	-7 件

〇 警察署別犯罪率：R6.4.1人口概数(和歌山県)

警察署	認知件数	犯罪率
岩 出	483	4.26

岩 出 警 察 署

和歌山東警察署の犯罪情勢（令和7年12月末 暫定値）

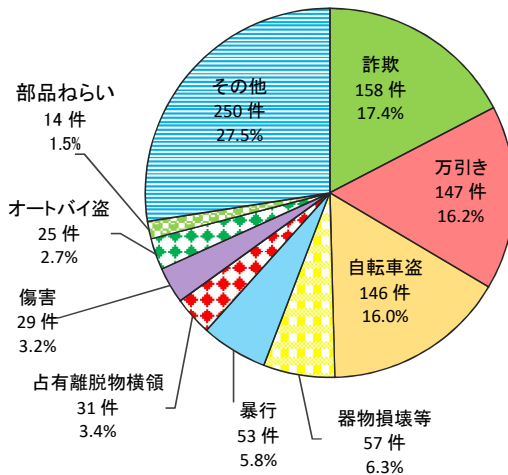
	認知件数		検挙件数		検挙率		検挙人員		うち少年	
		前年比		前年比		前年比		前年比		前年比
刑 法 犯	910	-35 (-3.7%)	590	-14 (-2.3%)	64.8%	+0.9	367	-43 (-10.5%)	42	-26 (-38.2%)
街頭犯罪	348	-95 (-21.4%)	156	-72 (-31.6%)	44.8%	-6.6	112	-30 (-21.1%)	23	-12 (-34.3%)
重要犯罪	20	-8 (-28.6%)	20	-10 (-33.3%)	100.0%	-7.1	19	-13 (-40.6%)	0	-3 (-100.0%)
侵入盗	39	+6 (+18.2%)	132	+77 (+140.0%)	338.5%	+171.8	20	+4 (+25.0%)	5	+5 —

※注1 「街頭犯罪」は、路上強盗、暴行、傷害、恐喝、自動車盗、オートバイ盗、自転車盗、ひったくり、車上ねらい、部品ねらい、自動販売機ねらい、不同意わいせつ(街頭)、及び器物損壊をいう。

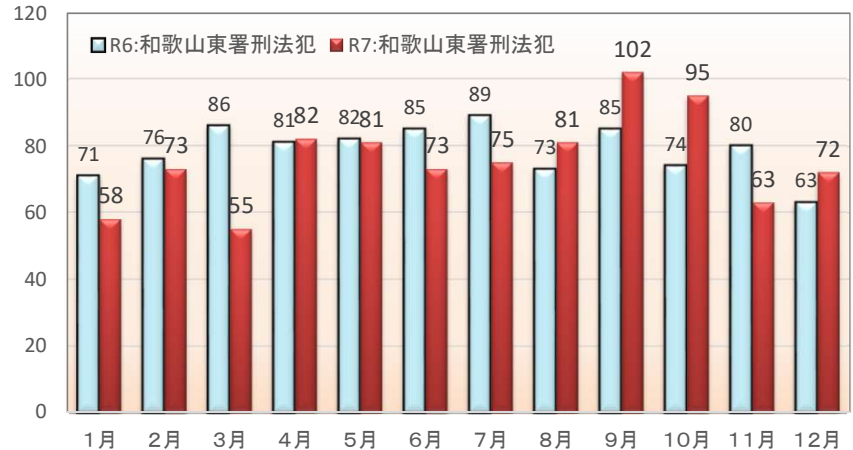
※注2 「重要犯罪」は、殺人、強盗、不同意性交等、不同意わいせつ、放火、略取誘拐及び人身売買をいう。

○ 多発罪種・手口

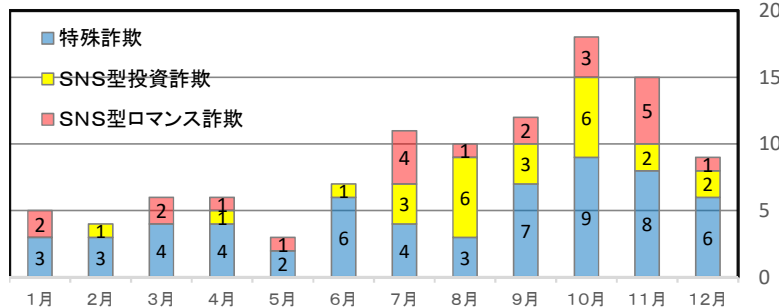
順位	罪種・手口	件数
1	詐欺	158件
2	万引き	147件
3	自転車盗	146件
4	器物損壊等	57件
5	暴行	53件
6	占有離脱物横領	31件
7	傷害	29件
8	オートバイ盗	25件
9	部品ねらい	14件
—	その他	250件
計	総数	910件



○ 刑法犯認知件数前年比



○ 特殊詐欺及びSNS型投資・ロマンス詐欺認知状



○ 主な増加罪種・手口(前年比)

順位	罪種・手口	件数	増加数
1	詐欺	158件	+42件
2	万引き	147件	+28件
3	置き引き	12件	+9件
4	横領	12件	+7件
5	職権盗	7件	+5件

○ 市町村別犯罪率(警察署別): R6.10.1人口推計(和歌山県)

順位	市町村	人口	認知件数	犯罪率	前年順位	前年犯罪率
—	総数	879,617	3,946	4.49	—	4.56
1	和歌山市	344,941	2,005	5.81	2	6.08

※は、前年より犯罪率が増加。

○ 主な減少罪種・手口(前年比)

順位	罪種・手口	件数	減少数
1	自転車盗	146件	-63件
2	賭博	0件	-19件
3	車上ねらい	13件	-18件
4	暴行	53件	-9件
5	占有離脱物横領	31件	-8件

○ 警察署別犯罪率: R6.4.1人口概数(和歌山県)

警察署	認知件数	犯罪率
和歌山東	910	5.70

和歌山西警察署の犯罪情勢（令和7年12月末 暫定値）

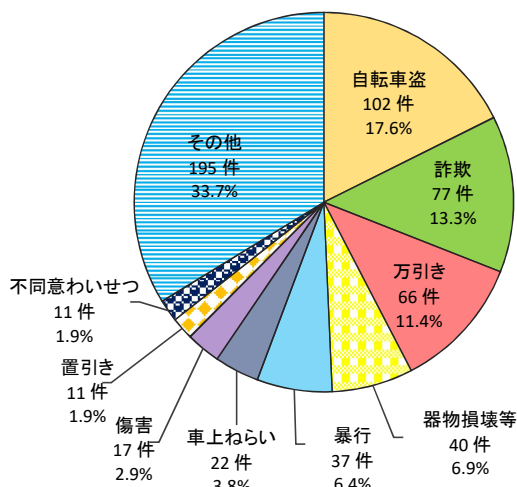
	認知件数		検挙件数		検挙率		検挙人員		うち少年	
		前年比		前年比		前年比		前年比		前年比
刑 法 犯	578	-35 (-5.7%)	372	+20 (+5.7%)	64.4%	+6.9	238	-17 (-6.7%)	26	-3 (-10.3%)
街頭犯罪	228	-48 (-17.4%)	110	+2 (+1.9%)	48.2%	+9.1	75	-1 (-1.3%)	8	+2 (+33.3%)
重要犯罪	18	+10 (+125.0%)	18	+9 (+100.0%)	100.0%	-12.5	17	+5 (+41.7%)	0	+0 —
侵入盗	37	+8 (+27.6%)	39	+15 (+62.5%)	105.4%	+22.6	11	-3 (-21.4%)	0	+0 —

※注1 「街頭犯罪」は、路上強盗、暴行、傷害、恐喝、自動車盗、オートバイ盗、自転車盗、ひったくり、車上ねらい、部品ねらい、自動販売機ねらい、不同意わいせつ（街頭）、及び器物損壊をいう。

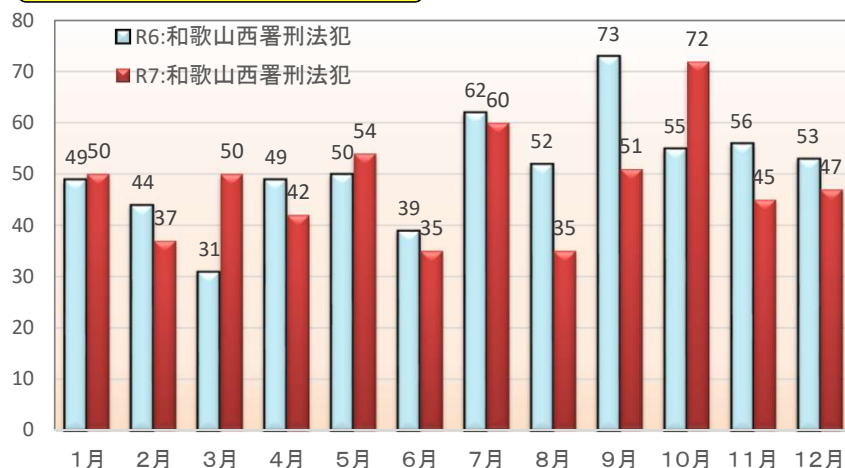
※注2 「重要犯罪」は、殺人、強盗、不同意性交等、不同意わいせつ、放火、略取誘拐及び人身売買をいう。

○ 多発罪種・手口

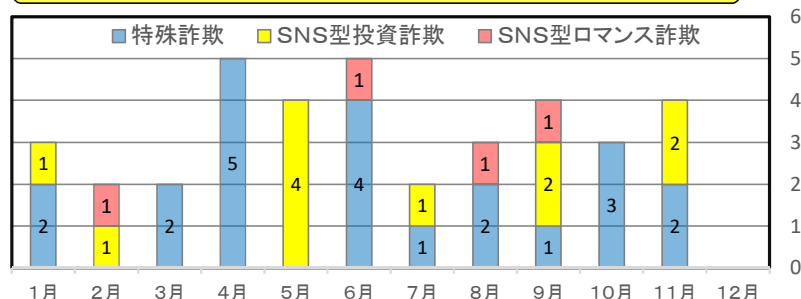
順位	罪種・手口	件数
1	自転車盗	102件
2	詐欺	77件
3	万引き	66件
4	器物損壊等	40件
5	暴行	37件
6	車上ねらい	22件
7	傷害	17件
8	置引き	11件
8	不同意わいせつ	11件
—	その他	195件
計	総数	578件



○ 刑法犯認知件数前年比



○ 特殊詐欺及びSNS型投資・ロマンス詐欺認知状況



○ 主な増加罪種・手口(前年比)

順位	罪種・手口	件数	増加数
1	詐欺	77件	+11件
2	不同意わいせつ	11件	+10件
3	車上ねらい	22件	+7件
3	組織的犯罪処罰法	10件	+7件
5	工事場ねらい	7件	+5件

○ 主な減少罪種・手口(前年比)

順位	罪種・手口	件数	減少数
1	自転車盗	102件	-39件
2	置引き	11件	-6件
2	器物損壊等	40件	-6件
4	性的姿態撮影等処罰法	5件	-4件
4	オートバイ盗	2件	-4件

○ 市町村別犯罪率(警察署別): R6.10.1人口推計(和歌山)

順位	市町村	人口	認知件数	犯罪率	前年順位	前年犯罪率
—	総数	879,617	3,946	4.49	—	4.56
1	和歌山市	344,941	2,005	5.81	2	6.08

※は、前年より犯罪率が増加。

○ 警察署別犯罪率: R6.4.1人口概数(和歌山県)

警察署	認知件数	犯罪率
和歌山西	578	6.52

和歌山西警察署

和歌山北警察署の犯罪情勢（令和7年12月末 暫定値）

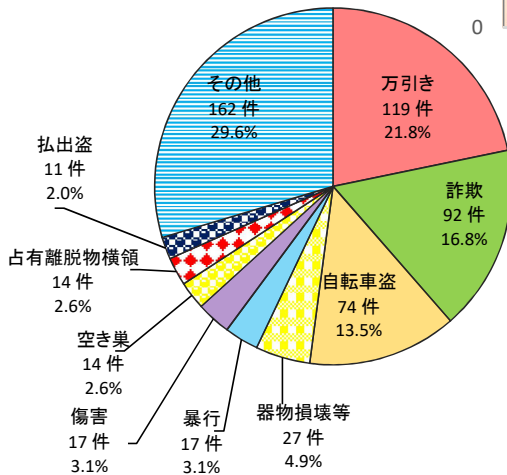
	認知件数		検挙件数		検挙率		検挙人員		うち少年	
		前年比		前年比		前年比		前年比		前年比
刑法犯	547	-40 (-6.8%)	313	-60 (-16.1%)	57.2%	-6.3	203	-68 (-25.1%)	37	-12 (-24.5%)
街頭犯罪	161	-110 (-40.6%)	60	-83 (-58.0%)	37.3%	-15.5	46	-50 (-52.1%)	16	-2 (-11.1%)
重要犯罪	6	-9 (-60.0%)	6	-10 (-62.5%)	100.0%	-6.7	6	-8 (-57.1%)	0	+0 -
侵入盗	33	+21 (+175.0%)	20	+8 (+66.7%)	60.6%	-39.4	8	+3 (+60.0%)	0	+0 -

※注1「街頭犯罪」は、路上強盗、暴行、傷害、恐喝、自動車盗、オートバイ盗、自転車盗、ひったくり、車上ねらい、部品ねらい、自動販売機ねらい、不同意わいせつ(街頭)、及び器物損壊をいう。

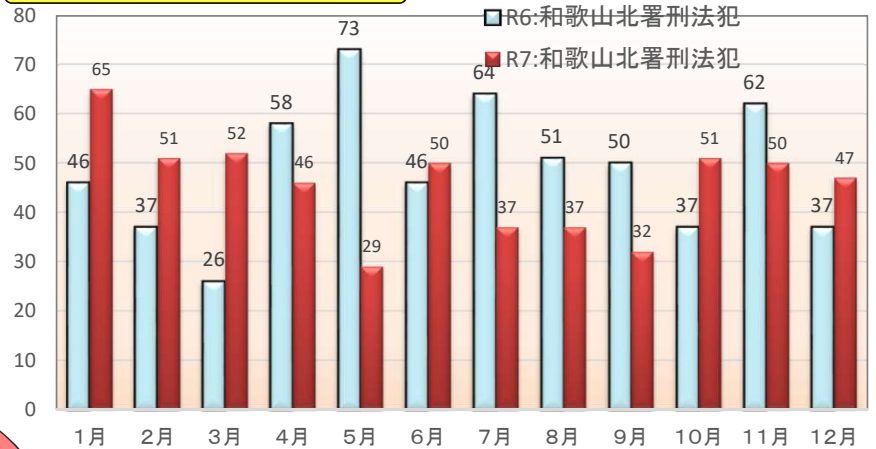
※注2「重要犯罪」は、殺人、強盗、不同意性交等、不同意わいせつ、放火、略取誘拐及び人身売買をいう。

○ 多発罪種・手口

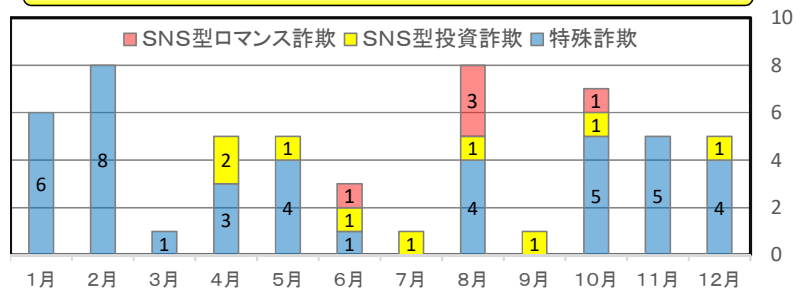
順位	罪種・手口	件数
1	万引き	119件
2	詐欺	92件
3	自転車盗	74件
4	器物損壊等	27件
5	暴行	17件
5	傷害	17件
7	空き巣	14件
7	占有離脱物横領	14件
9	払出盗	11件
—	その他	162件
計	総数	547件



○ 刑法犯認知件数前年比



○ 特殊詐欺及びSNS型投資・ロマンス詐欺認知状況



○ 主な増加罪種・手口(前年比)

順位	罪種・手口	件数	増加数
1	詐欺	92件	+40件
2	払出盗	11件	+11件
3	空き巣	14件	+10件
4	工事場ねらい	11件	+6件
4	公然わいせつ	7件	+6件

○ 主な減少罪種・手口(前年比)

順位	罪種・手口	件数	減少数
1	自転車盗	74件	-60件
2	暴行	17件	-15件
3	傷害	17件	-9件
3	置引き	7件	-9件
5	器物損壊等	27件	-7件

○ 市町村別犯罪率(警察署別)：R6.10.1人口推計(和歌山県)

順位	市町村	人口	認知件数	犯罪率	前年順位	前年犯罪率
—	総数	879,617	3,946	4.49	—	4.56
1	和歌山市	344,941	2,005	5.81	2	6.08

※は、前年より犯罪率が増加。

○ 警察署別犯罪率：R6.4.1人口概数(和歌山県)

警察署	認知件数	犯罪率
和歌山北	547	5.14

海南警察署の犯罪情勢（令和7年12月末 暫定値）

	認知件数		検挙件数		検挙率		検挙人員		うち少年	
		前年比		前年比		前年比		前年比		前年比
刑 法 犯	174	-2 (-1.1%)	121	-15 (-11.0%)	69.5%	-7.7	63	-1 (-1.6%)	3	-2 (-40.0%)
街頭犯罪	61	+12 (+24.5%)	32	-3 (-8.6%)	52.5%	-19.0	29	+12 (+70.6%)	0	-2 (-100.0%)
重要犯罪	3	-1 (-25.0%)	3	-1 (-25.0%)	100.0%	±0.0	2	-2 (-50.0%)	2	+2 —
侵入盗	15	+1 (+7.1%)	17	+10 (+142.9%)	113.3%	+63.3	4	+1 (+33.3%)	0	+0 —

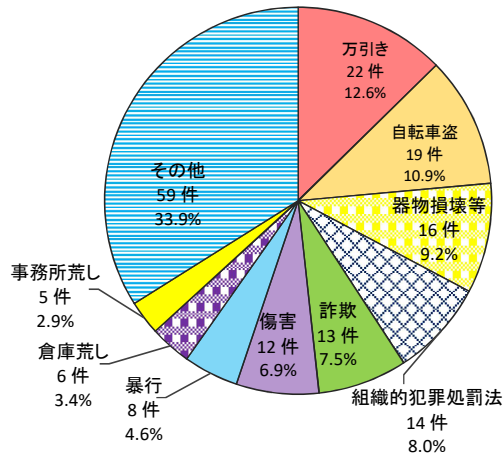
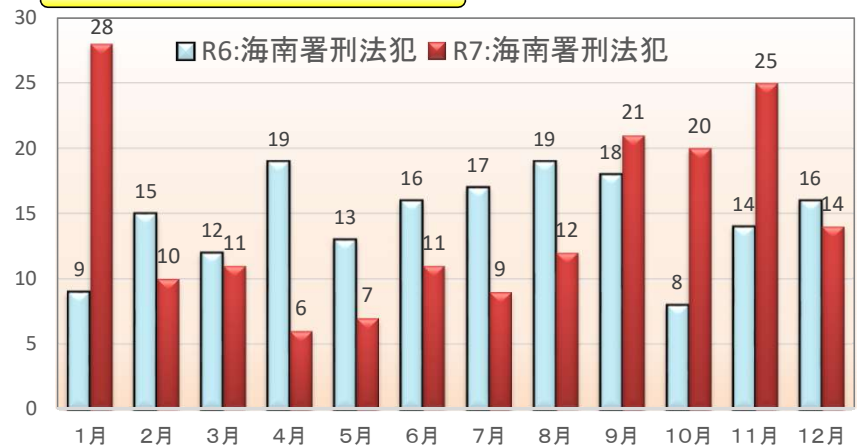
※注1 「街頭犯罪」は、路上強盗、暴行、傷害、恐喝、自動車盗、オートバイ盗、自転車盗、ひったくり、車上ねらい、部品ねらい、自動販売機ねらい、不同意わいせつ(街頭)、及び器物損壊をいう。

※注2 「重要犯罪」は、殺人、強盗、不同意性交等、不同意わいせつ、放火、略取誘拐及び人身売買をいう。

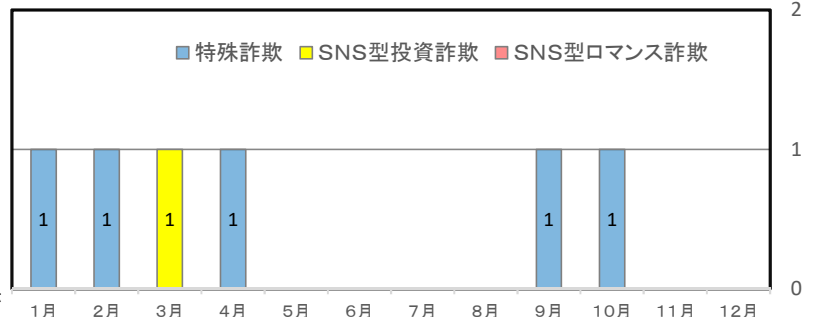
○ 発生罪種・手口

順位	罪種・手口	件数
1	万 引 き	22 件
2	自 転 車 盗	19 件
3	器 物 損 壊 等	16 件
4	組織的犯罪処罰法	14 件
5	詐 欺	13 件
6	傷 害	12 件
7	暴 行	8 件
8	倉 庫 荒 し	6 件
9	事 務 所 荒 し	5 件
—	そ の 他	59 件
計	総 数	174 件

○ 刑法犯認知件数前年比



○ 特殊詐欺及びSNS型投資・ロマンス詐欺認知状況



○ 主な増加罪種・手口(前年比)

順位	罪種・手口	件数	増加数
1	器 物 損 壊 等	16 件	+7 件
2	傷 害	12 件	+6 件
3	事 務 所 荒 し	5 件	+4 件
3	自 転 車 盗	19 件	+4 件
5	脅 迫	4 件	+3 件

○ 市町村別犯罪率(警察署別): R6.10.1人口推計(和歌山県)

順位	市 町 村	人 口	認知件数	犯罪率	前年 順位	前年 犯罪率
—	総 数	879,617	3,946	4.49	—	4.56
13	海 南 市	45,287	144	※3.18	17	2.72
23	紀 美 野 町	7,463	18	※2.41	24	2.22

※は、前年より犯罪率が増加。

○ 主な減少罪種・手口(前年比)

順位	罪種・手口	件数	減少数
1	組織的犯罪処罰法	14 件	-12 件
2	性的姿態撮影等処罰法	0 件	-5 件
3	占有離脱物横領	0 件	-4 件
4	訪 問 盗	0 件	-3 件
4	車上ねらい	2 件	-3 件

○ 警察署別犯罪率: R6.4.1人口概数(和歌山県)

警察署	認知件数	犯罪率
海 南	174	3.17

海南警察署

有田湯浅警察署の犯罪情勢（令和7年12月末 暫定値）

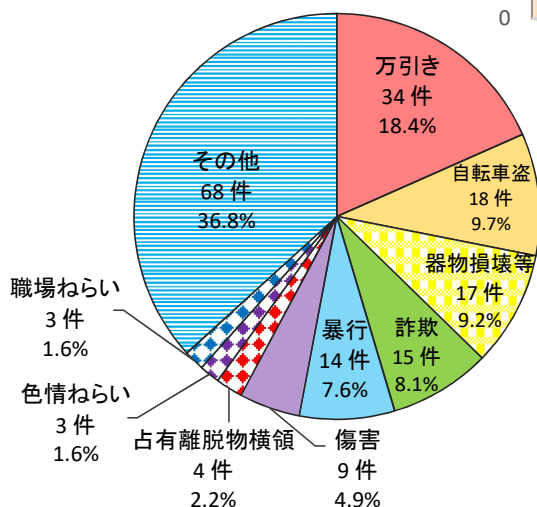
	認知件数		検挙件数		検挙率		検挙人員		うち少年	
		前年比		前年比		前年比		前年比		前年比
刑法犯	185	-17 (-8.4%)	160	+55 (+52.4%)	86.5%	+34.5	89	-1 (-1.1%)	6	+0 (±0.0%)
街頭犯罪	64	-33 (-34.0%)	63	+23 (+57.5%)	98.4%	+57.2	27	-11 (-28.9%)	3	-1 (-25.0%)
重要犯罪	5	+5 —	3	+3 —	60.0%	—	2	+2 —	0	+0 —
侵入盗	9	-1 (-10.0%)	22	+20 (+1000.0%)	244.4%	+224.4	4	+4 —	0	+0 —

※注1 「街頭犯罪」は、路上強盗、暴行、傷害、恐喝、自動車盗、オートバイ盗、自転車盗、ひったくり、車上ねらい、部品ねらい、自動販売機ねらい、不同意わいせつ(街頭)、及び器物損壊をいう。

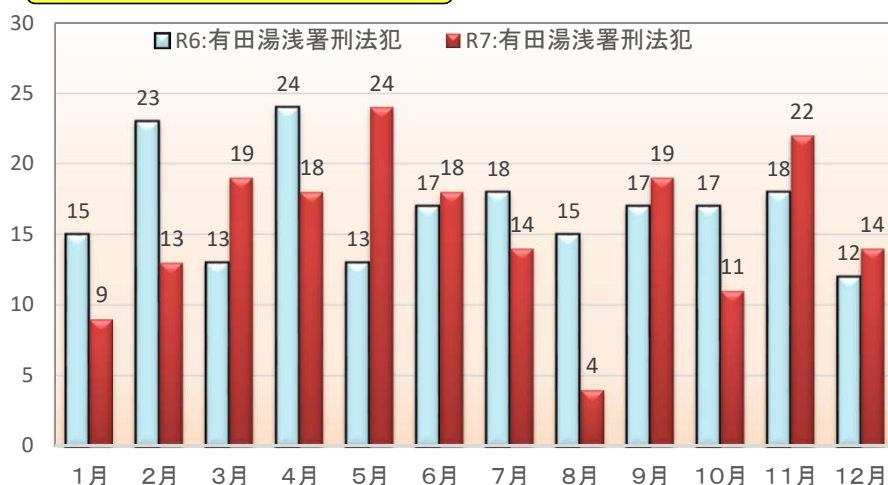
※注2 「重要犯罪」は、殺人、強盗、不同意性交等、不同意わいせつ、放火、略取誘拐及び人身売買をいう。

○ 発生罪種・手口

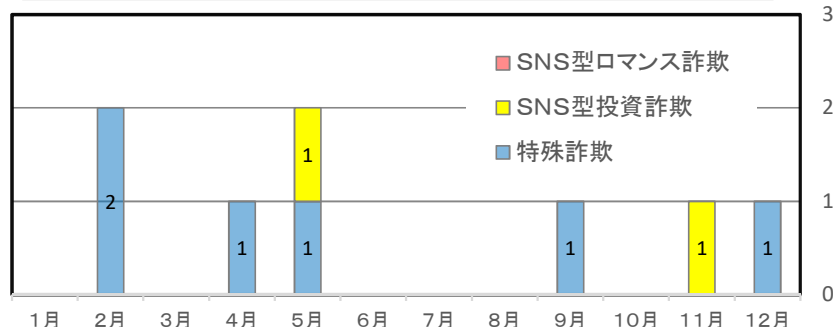
順位	罪種・手口	件数
1	万引き	34件
2	自転車盗	18件
3	器物損壊等	17件
4	詐欺	15件
5	暴行	14件
6	傷害	9件
7	占有離脱物横領	4件
8	色情ねらい	3件
8	職場ねらい	3件
—	その他	68件
計	総数	185件



○ 刑法犯認知件数前年比



○ 特殊詐欺及びSNS型投資・ロマンス詐欺認知状況



○ 主な増加罪種・手口(前年比)

順位	罪種・手口	件数	増加数
1	万引き	34件	+12件
2	文書偽造	3件	+3件
3	自動車盗	2件	+2件
3	さい銭ねらい	2件	+2件
3	詐欺	15件	+2件

○ 主な減少罪種・手口(前年比)

順位	罪種・手口	件数	減少数
1	暴行	14件	-13件
2	車上ねらい	1件	-12件
3	自転車盗	18件	-8件
4	空き巣	1件	-4件
5	訪問盗	1件	-3件

○ 市町村別犯罪率(警察署別): R6.10.1人口推計(和歌山県)

順位	市町村	人口	認知件数	犯罪率	前年順位	前年犯罪率
—	総数	879,617	3,946	4.49	—	4.56
15	有田市	24,522	77	3.14	11	3.56
22	有田川町	24,160	60	2.48	19	2.57
12	湯浅町	10,191	33	3.24	10	3.64
25	広川町	6,339	15	※2.37	27	1.55

※は、前年より犯罪率が増加。

○ 警察署別犯罪率: R6.4.1人口概数(和歌山県)

警察署	認知件数	犯罪率
有田湯浅	185	2.69

有田湯浅警察署

御坊警察署の犯罪情勢（令和7年12月末 暫定値）

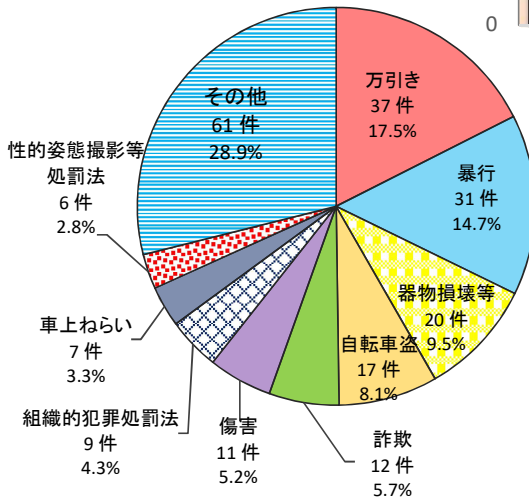
	認知件数		検挙件数		検挙率		検挙人員		うち少年	
		前年比		前年比		前年比		前年比		前年比
刑 法 犯	211	+36 (+20.6%)	158	+28 (+21.5%)	74.9%	+0.6	115	+20 (+21.1%)	16	+8 (+100.0%)
街頭犯罪	93	+30 (+47.6%)	68	+38 (+126.7%)	73.1%	+25.5	51	+23 (+82.1%)	7	+4 (+133.3%)
重要犯罪	5	+3 (+150.0%)	5	+3 (+150.0%)	100.0%	±0.0	6	+4 (+200.0%)	2	+2 —
侵入盗	6	-13 (-68.4%)	7	-14 (-66.7%)	116.7%	+6.1	5	±0 (±0.0%)	1	+1 —

※注1 「街頭犯罪」は、路上強盗、暴行、傷害、恐喝、自動車盗、オートバイ盗、自転車盗、ひったくり、車上ねらい、部品ねらい、自動販売機ねらい、不同意わいせつ(街頭)、及び器物損壊をいう。

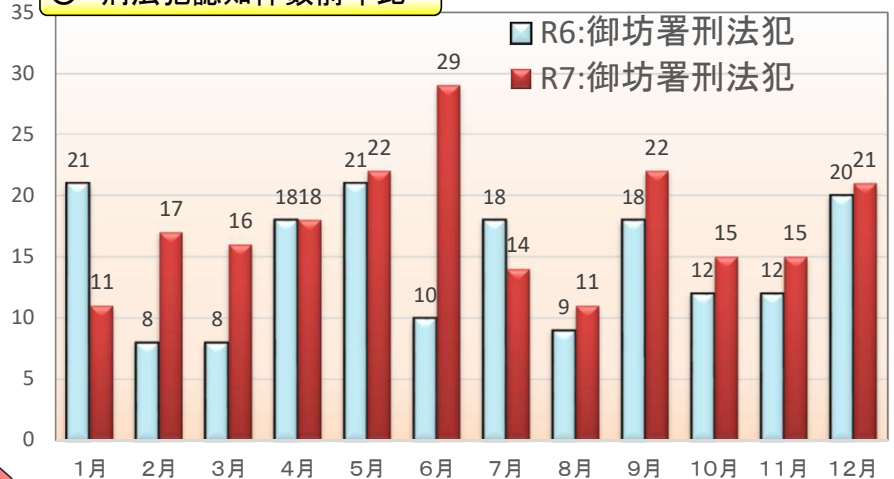
※注2 「重要犯罪」は、殺人、強盗、不同意性交等、不同意わいせつ、放火、略取誘拐及び人身売買をいう。

○ 多発罪種・手口

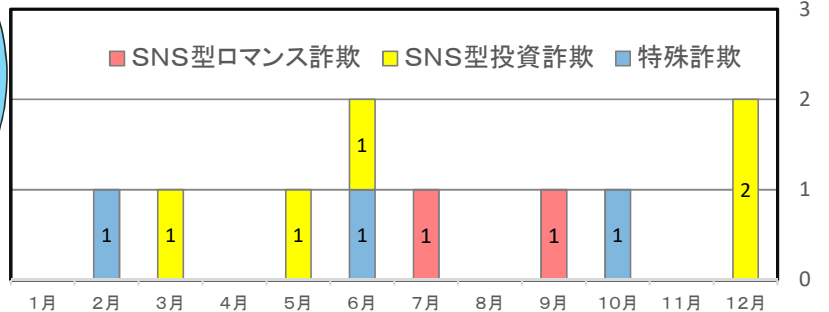
順位	罪種・手口	件数
1	万 引 き	37 件
2	暴 行	31 件
3	器物損壊等	20 件
4	自 転 車 盗	17 件
5	詐 欺	12 件
6	傷 害	11 件
7	組織的犯罪処罰法	9 件
8	車 上 ね ら い	7 件
9	性的姿態撮影等処罰法	6 件
—	そ の 他	61 件
計	総 数	211 件



○ 刑法犯認知件数前年比



○ 特殊詐欺及びSNS型投資・ロマンス詐欺認知状況



○ 主な増加罪種・手口(前年比)

順位	罪種・手口	件数	増加数
1	暴 行	31 件	+17 件
2	万 引 き	37 件	+14 件
3	組織的犯罪処罰法	9 件	+9 件
4	詐 欺	12 件	+8 件
5	傷 害	11 件	+6 件

○ 主な減少罪種・手口(前年比)

順位	罪種・手口	件数	減少数
1	倉庫荒し	0 件	-11 件
2	色情ねらい	1 件	-7 件
3	車上ねらい	7 件	-6 件
4	さい銭ねらい	3 件	-4 件
4	住居侵入	4 件	-4 件

○ 市町村別犯罪率(警察署別): R6.10.1人口推計(和歌山県)

順位	市町村	人口	認知件数	犯罪率	前年順位	前年犯罪率
—	総 数	879,617	3,946	4.49	—	4.56
2	御 坊 市	21,815	119	※5.45	4	4.52
29	日 高 川 町	8,481	11	1.30	16	2.76
28	日 高 町	7,707	11	※1.43	29	0.91
16	印 南 町	7,244	22	※3.04	14	2.85
23	美 浜 町	6,231	15	※2.41	23	2.37
5	由 良 町	4,875	22	※4.51	28	1.39

※は、前年より犯罪率が増加。

○ 警察署別犯罪率: R6.4.1人口概数(和歌山県)

警察署	認知件数	犯罪率
御 坊	211	3.60

御 坊 警 察 署

田辺警察署の犯罪情勢（令和7年12月末 暫定値）

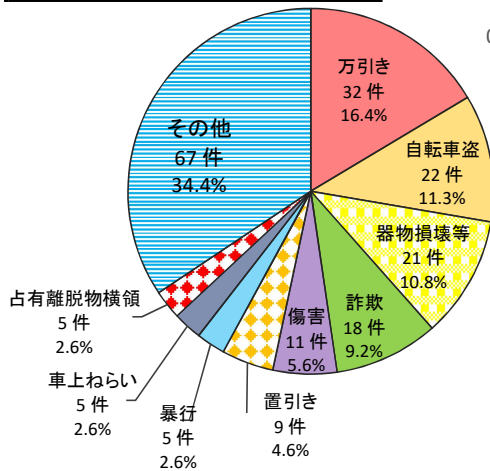
	認知件数		検挙件数		検挙率		検挙人員		うち少年	
		前年比		前年比		前年比		前年比		前年比
刑 法 犯	196	-3 (-1.5%)	135	+10 (+8.0%)	68.9%	+6.1	91	-6 (-6.2%)	12	-6 (-33.3%)
街頭犯罪	71	-14 (-16.5%)	27	-23 (-46.0%)	38.0%	-20.8	21	-20 (-48.8%)	4	-8 (-66.7%)
重要犯罪	4	±0 (±0.0%)	4	+0 (±0.0%)	100.0%	±0.0	4	±0 (±0.0%)	1	+1 -
侵入盗	7	±0 (±0.0%)	7	+4 (+133.3%)	100.0%	+57.1	4	+2 (+100.0%)	0	+0 -

※注1 「街頭犯罪」は、路上強盗、暴行、傷害、恐喝、自動車盗、オートバイ盗、自転車盗、ひったくり、車上ねらい、部品ねらい、自動販売機ねらい、不同意わいせつ(街頭)、及び器物損壊をいう。

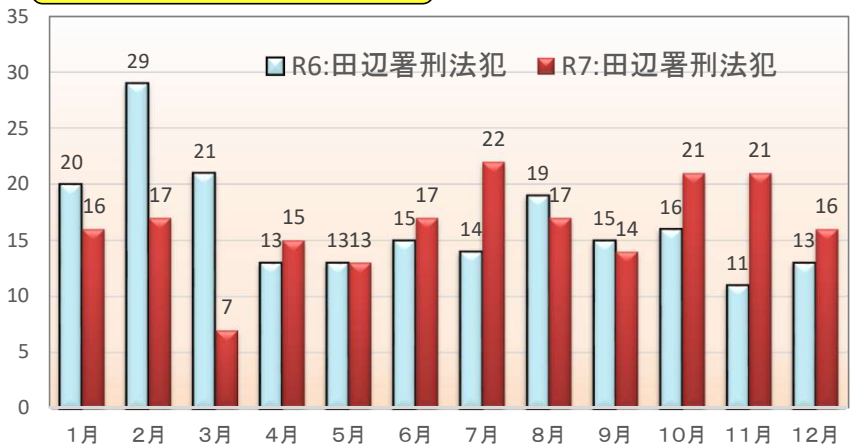
※注2 「重要犯罪」は、殺人、強盗、不同意性交等、不同意わいせつ、放火、略取誘拐及び人身売買をいう。

○ 多発罪種・手口

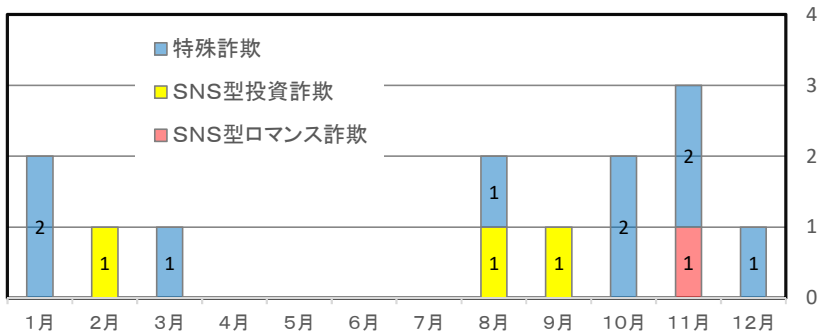
順位	罪種・手口	件数
1	万 引 き	32 件
2	自 転 車 盗	22 件
3	器 物 損 壊 等	21 件
4	詐 欺	18 件
5	傷 害	11 件
6	置 引 き	9 件
7	暴 行	5 件
7	車 上 ね ら い	5 件
7	占有離脱物横領	5 件
一	そ の 他	67 件
計	総 数	195 件



○ 刑法犯認知件数前年比



○ 特殊詐欺及びSNS型投資・ロマンス詐欺認知状況



○ 主な増加罪種・手口(前年比)

順位	罪種・手口	件数	増加数
1	置 引 き	9 件	+7 件
2	職 場 ね ら い	4 件	+3 件
2	住 居 侵 入	4 件	+3 件
2	建造物等損壊	5 件	+3 件
5	出 店 荒 し	2 件	+2 件

○ 市町村別犯罪率(警察署別)：R6.10.1人口推計(和歌山県)

順位	市 町 村	人 口	認知件数	犯罪率	前年 順位	前年 犯罪率
一	総 数	879,617	3,946	4.49	-	4.56
20	田 辺 市	65,250	178	※2.73	18	2.59
26	み な べ 町	11,012	18	1.63	15	2.84

※は、前年より犯罪率が増加。

○ 主な減少罪種・手口(前年比)

順位	罪種・手口	件数	減少数
1	器 物 損 壊 等	21 件	-11 件
2	詐 欺	18 件	-9 件
3	暴 行	5 件	-4 件
3	万 引 き	32 件	-4 件
5	傷 害	11 件	-3 件

○ 警察署別犯罪率：R6.4.1人口概数(和歌山県)

警察署	認知件数	犯罪率
田 辺	196	2.55

田 辺 警 察 署

白浜警察署の犯罪情勢（令和7年12月末 暫定値）

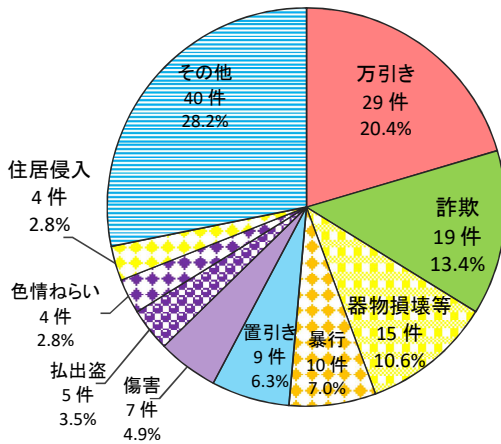
	認知件数		検挙件数		検挙率		検挙人員		うち少年	
		前年比		前年比		前年比		前年比		前年比
刑 法 犯	142	-47 (-24.9%)	90	-58 (-39.2%)	63.4%	-14.9	58	-26 (-31.0%)	2	-2 (-50.0%)
街頭犯罪	39	-6 (-13.3%)	27	-9 (-25.0%)	69.2%	-10.8	18	-16 (-47.1%)	1	+1 —
重要犯罪	1	-2 (-66.7%)	2	-1 (-33.3%)	200.0%	+100.0	2	-2 (-50.0%)	0	+0 —
侵入盗	12	-41 (-77.4%)	13	-33 (-71.7%)	108.3%	+21.5	2	-5 (-71.4%)	0	+0 —

※注1 「街頭犯罪」は、路上強盗、暴行、傷害、恐喝、自動車盗、オートバイ盗、自転車盗、ひったくり、車上ねらい、部品ねらい、自動販売機ねらい、不同意わいせつ(街頭)、及び器物損壊をいう。

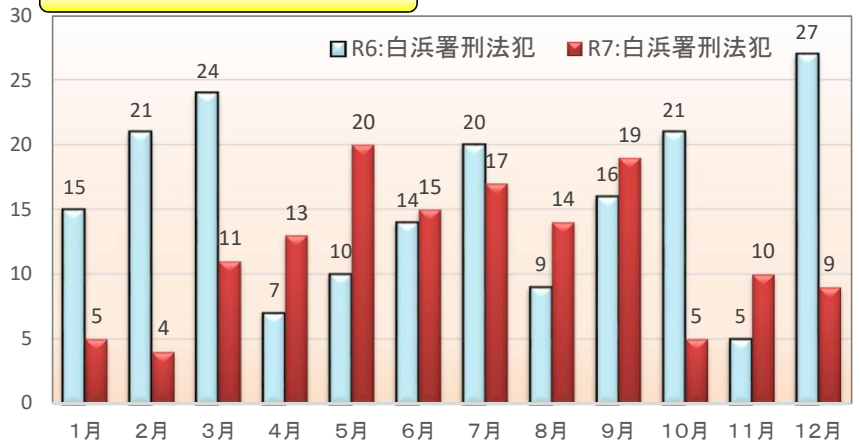
※注2 「重要犯罪」は、殺人、強盗、不同意性交等、不同意わいせつ、放火、略取誘拐及び人身売買をいう。

○ 多発罪種・手口

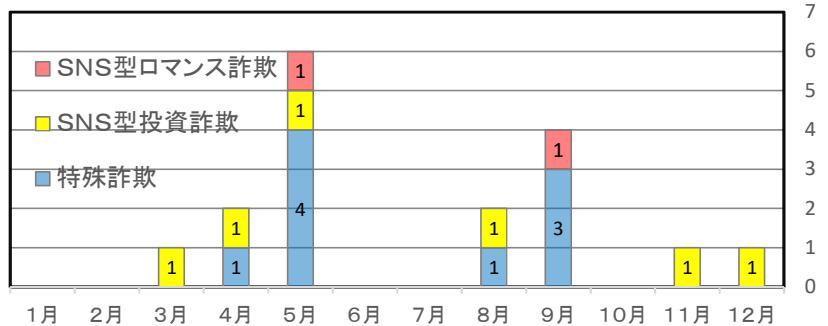
順位	罪種・手口	件数
1	万 引 き	29 件
2	詐 欺	19 件
3	器物損壊等	15 件
4	暴 行	10 件
5	置 引 き	9 件
6	傷 害	7 件
7	払 出 盗	5 件
8	色情ねらい	4 件
8	住居侵入	4 件
—	そ の 他	40 件
計	総 数	142 件



○ 刑法犯認知件数前年比



○ 特殊詐欺及びSNS型投資・ロマンス詐欺認知状況



○ 主な増加罪種・手口(前年比)

順位	罪種・手口	件数	増加数
1	置 引 き	9 件	+8 件
1	万 引 き	29 件	+8 件
3	払 出 盗	5 件	+5 件
4	色情ねらい	4 件	+4 件
5	建造物等損壊	3 件	+3 件

○ 市町村別犯罪率(警察署別): R6.10.1人口推計(和歌山県)

順位	市 町 村	人 口	認知件数	犯罪率	前年 順位	前年 犯罪率
—	総 数	879,617	3,946	4.49	—	4.56
4	白 浜 町	19,132	89	4.65	1	6.64
21	上 富 田 町	15,336	41	2.67	13	2.93
9	す さ み 町	3,334	12	※3.60	12	3.46

※は、前年より犯罪率が増加。

○ 主な減少罪種・手口(前年比)

順位	罪種・手口	件数	減少数
1	事 務 所 荒 し	1 件	-17 件
2	倉 庫 荒 し	3 件	-13 件
3	暴 行	10 件	-10 件
4	空 き 巣	2 件	-8 件
5	出 店 荒 し	2 件	-6 件

○ 警察署別犯罪率: R6.4.1人口概数(和歌山県)

警察署	認知件数	犯罪率
白 浜	142	3.57

新宮警察署の犯罪情勢（令和7年12月末 暫定値）

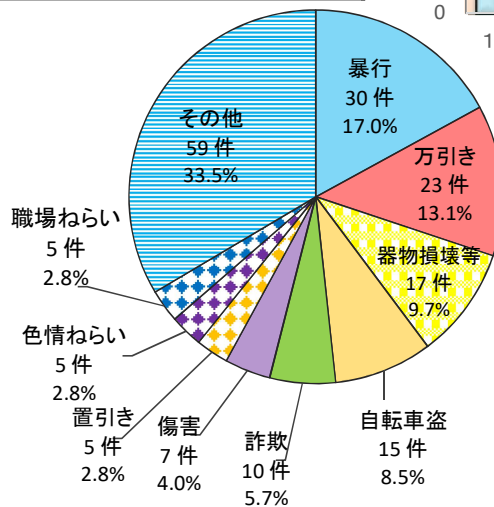
	認知件数		検挙件数		検挙率		検挙人員		うち少年	
		前年比		前年比		前年比		前年比		前年比
刑 法 犯	176	±0 (±0.0%)	117	-22 (-15.8%)	66.5%	-12.5	94	-21 (-18.3%)	5	-14 (-73.7%)
街頭犯罪	74	+5 (+7.2%)	38	-13 (-25.5%)	51.4%	-22.6	40	-7 (-14.9%)	0	-7 (-100.0%)
重要犯罪	7	+5 (+250.0%)	6	+4 (+200.0%)	85.7%	-14.3	5	+3 (+150.0%)	0	+0 —
侵入盗	6	+1 (+20.0%)	8	+5 (+166.7%)	133.3%	+73.3	3	+2 (+200.0%)	0	+0 —

※注1 「街頭犯罪」は、路上強盗、暴行、傷害、恐喝、自動車盗、オートバイ盗、自転車盗、ひったくり、車上ねらい、部品ねらい、自動販売機ねらい、不同意わいせつ(街頭)、及び器物損壊をいう。

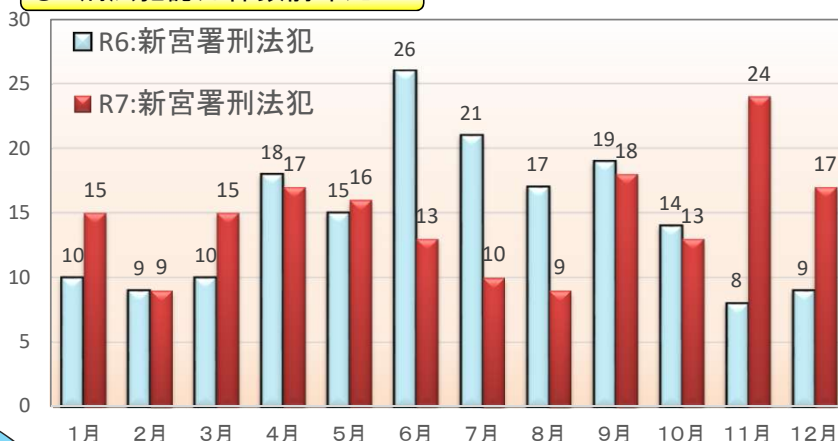
※注2 「重要犯罪」は、殺人、強盗、不同意性交等、不同意わいせつ、放火、略取誘拐及び人身売買をいう。

○ 多発罪種・手口

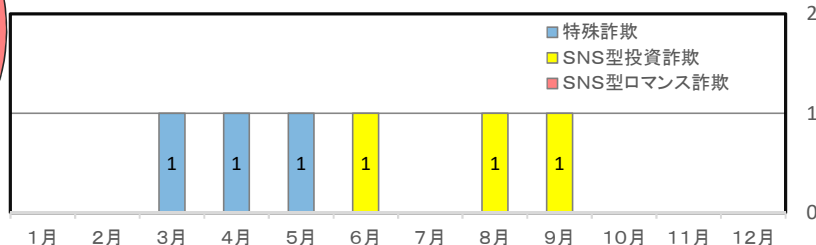
順位	罪種・手口	件数
1	暴行	30件
2	万引き	23件
3	器物損壊等	17件
4	自転車盗	15件
5	詐欺	10件
6	傷害	7件
7	置引き	5件
7	色情ねらい	5件
7	職場ねらい	5件
—	その他	59件
計	総数	176件



○ 刑法犯認知件数前年比



○ 特殊詐欺及びSNS型投資・ロマンス詐欺認知状況



○ 主な増加罪種・手口(前年比)

順位	罪種・手口	件数	増加数
1	暴行	30件	+8件
2	器物損壊等	17件	+5件
3	詐欺	10件	+3件
4	不同意性交等	3件	+2件
4	事務所荒し	2件	+2件

○ 主な減少罪種・手口(前年比)

順位	罪種・手口	件数	減少数
1	自転車盗	15件	-6件
2	占有離脱物横領	2件	-5件
3	傷害	7件	-3件
3	さい銭ねらい	0件	-3件
5	脅迫	2件	-2件

○ 市町村別犯罪率(警察署別): R6.10.1人口推計(和歌山県)

順位	市町村	人口	認知件数	犯罪率	前年順位	前年犯罪率
—	総数	879,617	3,946	4.49	—	4.56
11	新宮市	25,149	88	3.50	9	3.70
19	串本町	13,436	37	※2.75	22	2.39
18	那智勝浦町	12,961	37	※2.85	21	2.56
27	太地町	2,604	4	1.54	25	1.91
14	古座川町	2,209	7	※3.17	26	1.76
30	北山村	348	0	0.00	30	0.00
20	田辺市	65,250	178	※2.73	18	2.59

※は、前年より犯罪率が増加。

○ 警察署別犯罪率: R6.4.1人口概数(和歌山県)

警察署	認知件数	犯罪率
新宮	176	2.82

新 宮 警 察 署

和歌山市の犯罪情勢（令和7年12月末 暫定値）

	認知件数		検挙件数		検挙率		検挙人員		うち少年	
		前年比		前年比		前年比		前年比		前年比
刑 法 犯	2,035	-110 (-5.1%)	1,275	-54 (-4.1%)	62.7%	+0.7	808	-128 (-13.7%)	105	-41 (-28.1%)
街頭犯罪	737	-253 (-25.6%)	326	-153 (-31.9%)	44.2%	-4.2	233	-81 (-25.8%)	47	-12 (-20.3%)
重要犯罪	44	-7 (-13.7%)	44	-11 (-20.0%)	100.0%	-7.8	42	-16 (-27.6%)	0	-3 (-100.0%)
侵入盗	109	+35 (+47.3%)	191	+100 (+109.9%)	175.2%	+52.3	39	+4 (+11.4%)	5	+5 -

※注1 「街頭犯罪」は、路上強盗、暴行、傷害、恐喝、自動車盗、オートバイ盗、自転車盗、ひったくり、車上ねらい、部品ねらい、自動販売機ねらい、不同意わいせつ(街頭)、及び器物損壊をいう。

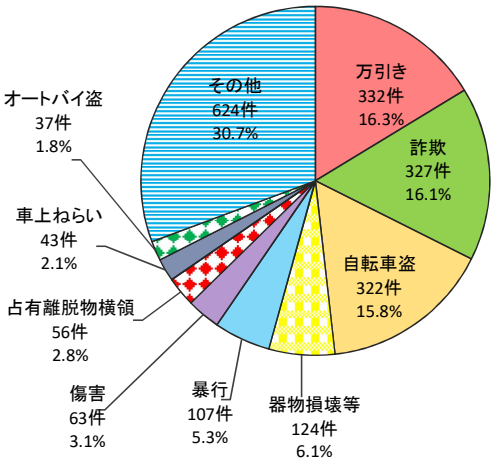
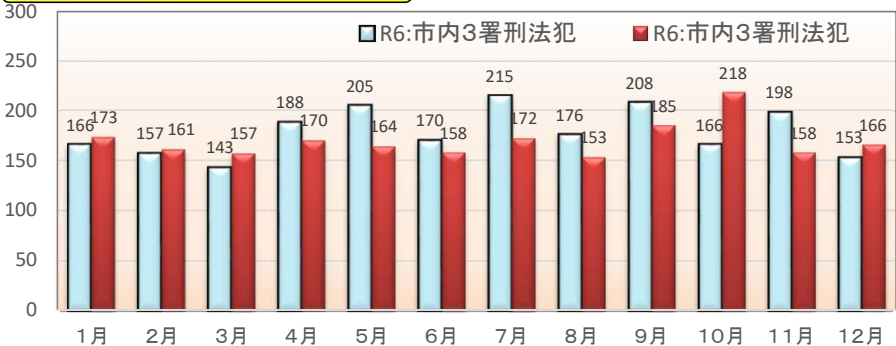
※注2 「重要犯罪」は、殺人、強盗、不同意性交等、不同意わいせつ、放火、略取誘拐及び人身売買をいう。

注3 件数は和歌山市内3署の合計を計上しているので、和歌山市内の発生件数とは異なります。

○ 多発罪種・手口

順位	罪種・手口	件数
1	万 引 き	332 件
2	詐 欺	327 件
3	自 転 車 盗	322 件
4	器 物 損 壊 等	124 件
5	暴 行	107 件
6	傷 害	63 件
7	占有離脱物横領	56 件
8	車 上 ね ら い	43 件
9	オ ー ト バ イ 盗	37 件
一	そ の 他	624 件
計	総 数	2035 件

○ 刑法犯認知件数前年比



○ 主な増加罪種・手口(前年比)

順位	罪種・手口	件数	増加数
1	詐 欺	327 件	+93 件
2	万 引 き	332 件	+29 件
3	工事場ねらい	23 件	+14 件
4	払 出 盗	25 件	+10 件
5	空 き 巢	25 件	+8 件

○ 主な減少罪種・手口(前年比)

順位	罪種・手口	件数	減少数
1	自 転 車 盗	322 件	-162 件
2	暴 行	107 件	-23 件
3	賭 博	0 件	-19 件
4	車 上 ね ら い	43 件	-16 件
5	器 物 損 壊 等	124 件	-13 件

○ 市町村別犯罪率(ワースト順)：R6.10.1人口推計(和歌山県)

順位	市 町 村	人 口	認知件数	犯罪率	前年順位	前年犯罪率
一	総 数	879,617	3,946	4.49	一	4.56
1	和 歌 山 市	344,941	2,005	5.81	2	6.08
2	御 坊 市	21,815	119	※5.45	4	4.52
3	岩 出 市	53,920	268	4.97	3	5.14
4	白 浜 町	19,132	89	4.65	1	6.64
5	由 良 町	4,875	22	※4.51	28	1.39
6	橋 本 市	57,839	254	※4.39	7	3.71
7	かつらぎ町	14,913	55	3.69	5	4.47
8	九 度 山 町	3,549	13	3.66	6	3.99
9	す さ み 町	3,334	12	※3.60	12	3.46
10	紀 の 川 市	56,682	199	3.51	8	3.71
11	新 宮 市	25,149	88	3.50	9	3.70
12	湯 浅 町	10,191	33	3.24	10	3.64
13	海 南 市	45,287	144	※3.18	17	2.72
14	古 座 川 町	2,209	7	※3.17	26	1.76
15	有 田 市	24,522	77	3.14	11	3.56
16	印 南 町	7,244	22	※3.04	14	2.85
17	高 野 町	2,687	8	※2.98	20	2.56
18	那 智 勝 浦 町	12,961	37	※2.85	21	2.56
19	串 本 町	13,436	37	※2.75	22	2.39
20	田 辺 市	65,250	178	※2.73	18	2.59
21	上 富 田 町	15,336	41	2.67	13	2.93
22	有 田 川 町	24,160	60	2.48	19	2.57
23	紀 美 野 町	7,463	18	※2.41	24	2.22
23	美 浜 町	6,231	15	※2.41	23	2.37
25	広 川 町	6,339	15	※2.37	27	1.55
26	太 地 町	2,604	4	1.54	25	1.91
27	み な べ 町	11,012	18	1.63	15	2.84
28	日 高 町	7,707	11	※1.43	29	0.91
29	日 高 川 町	8,481	11	1.30	16	2.76
30	北 山 村	348	0	0.00	30	0.00

※は、前年より犯罪率が増加。