

# 和歌山県の犯罪情勢 (令和8年4月末 暫定値)

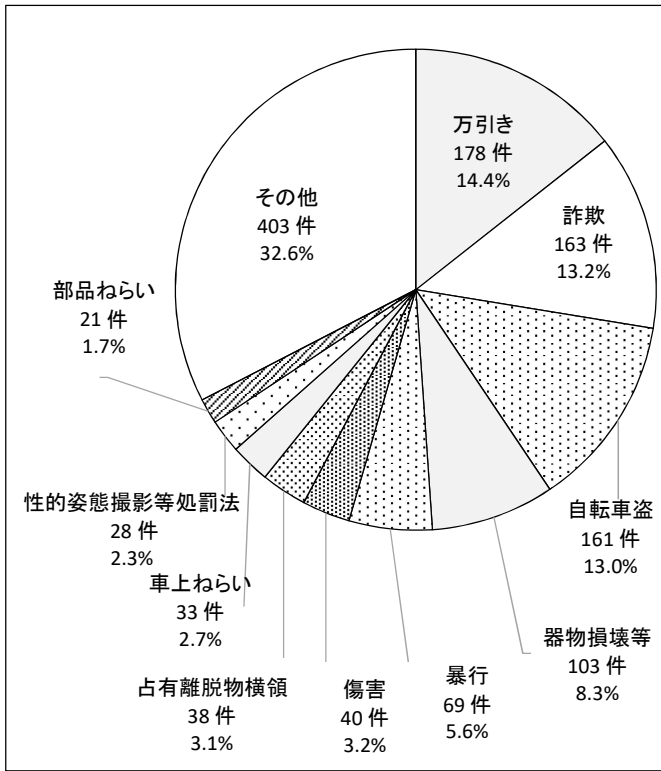
## 1. 認知件数、検挙件数等

	認知件数		検挙件数		検挙率		検挙人員		うち少年	
		前年比		前年比		前年比		前年比		前年比
刑法犯	1,237	-7 (-0.6%)	812	+31 (+4.0%)	65.6%	+2.9	532	-22 (-4.0%)	69	+20 (+40.8%)
街頭犯罪	446	+25 (+5.9%)	205	-34 (-14.2%)	46.0%	-10.8	166	-15 (-8.3%)	24	+0 (±0.0%)
重要犯罪	19	-3 (-13.6%)	16	-4 (-20.0%)	84.2%	-6.7	12	-8 (-40.0%)	2	+1 (+100.0%)
侵入盗	79	-6 (-7.1%)	63	-7 (-10.0%)	79.7%	-2.6	22	-3 (-12.0%)	0	-3 (-100.0%)

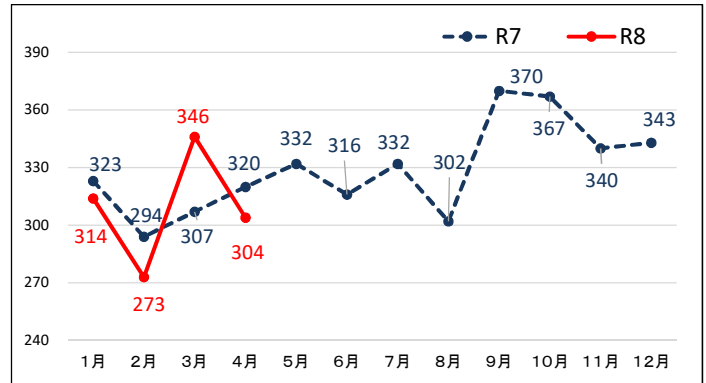
注1 「街頭犯罪」は、路上強盗、暴行、傷害、恐喝、自動車盗、オートバイ盗、自転車盗、ひったくり、車上ねらい、部品ねらい、自動販売機ねらい、不同意わいせつ(街頭)及び器物損壊をいう。

注2 「重要犯罪」は、殺人、強盗、不同意性交等、不同意わいせつ、放火、略取誘拐及び人身売買をいう。

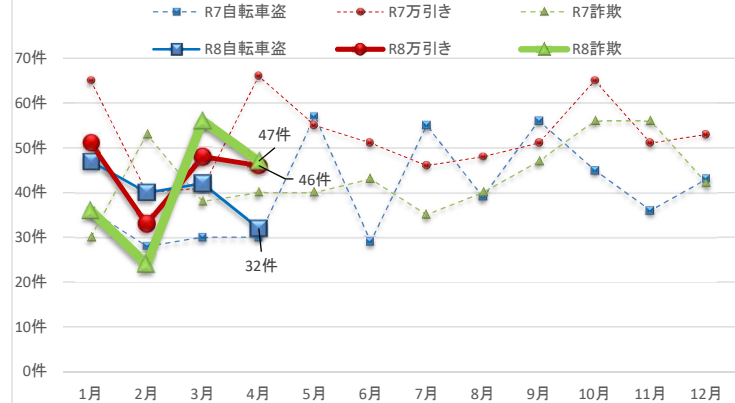
## 2. 多発罪種・手口



## 3. 刑法犯認知月別状況



## 4. 主要罪種の月別状況



## 5. 都道府県別犯罪率ワースト順: R6.10.1人口推計(総務省統計局)

順位	都道府県	人口(単位千人)	認知件数	犯罪率	前年順位	前年犯罪率
—	全 国	123,802	246,399	1.99	—	1.87
1	大 阪	8,757	26,435	3.02	1	2.93
2	愛 知	7,460	19,372	2.60	4	2.27
3	沖 縄	1,466	3,791	2.59	5	2.26
4	福 岡	5,092	12,223	2.40	6	2.26
5	兵 庫	5,337	12,533	2.35	7	2.24
⋮	( 中 略 )					
⋮						
32	山 梨	791	1,170	1.48	34	1.28
33	熊 本	1,697	2,481	1.46	35	1.28
34	和 歌 山	880	1,237	1.41	31	1.41
35	新 潟	2,099	2,828	1.35	38	1.20
36	大 分	1,085	1,460	1.35	42	1.04

※滋賀…15位(2.01)、京都…30位(1.50)、奈良…31位(1.50)

## 6. 警察署別犯罪率: R7.4.1現在人口概数による

警察署	認知件数	犯罪率	犯罪率(前年同期)
橋 本	80	1.51	1.44
かつらぎ	27	0.99	1.62
岩 出	171	1.52	1.27
和歌山東	328	2.13	1.74
和歌山西	163	1.90	2.09
和歌山北	137	1.33	2.08
海 南	64	1.19	1.02
有田湯浅	57	0.85	0.88
御 坊	50	0.89	1.11
田 辺	82	1.07	0.72
白 浜	26	0.68	0.86
新 宮	52	0.87	0.93