

和歌山県の犯罪情勢 (令和8年5月末 暫定値)

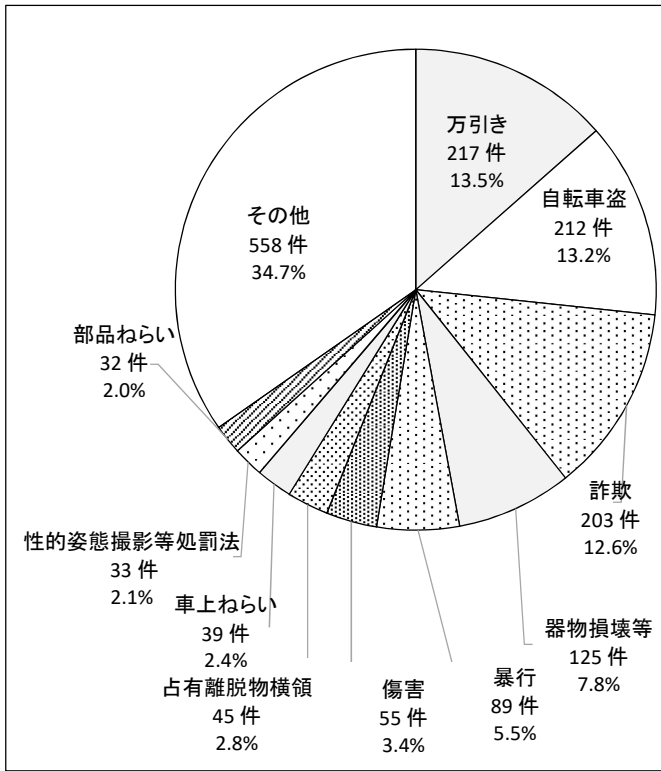
1. 認知件数、検挙件数等

	認知件数		検挙件数		検挙率		検挙人員		うち少年	
	前年比	前年比	前年比	前年比	前年比	前年比	前年比	前年比	前年比	
刑法犯	1,608	+32 (+2.0%)	955	-55 (-5.4%)	59.4%	-4.7	633	-63 (-9.1%)	80	+16 (+25.0%)
街頭犯罪	578	+30 (+5.5%)	239	-56 (-19.0%)	41.3%	-12.5	196	-23 (-10.5%)	28	-2 (-6.7%)
重要犯罪	26	±0 (±0.0%)	24	+0 (±0.0%)	92.3%	±0.0	17	-7 (-29.2%)	2	+1 (+100.0%)
侵入盗	118	+9 (+8.3%)	73	-48 (-39.7%)	61.9%	-49.1	24	-5 (-17.2%)	0	-4 (-100.0%)

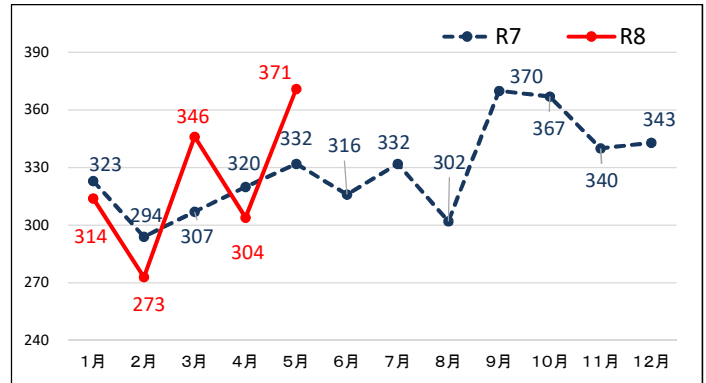
注1 「街頭犯罪」は、路上強盗、暴行、傷害、恐喝、自動車盗、オートバイ盗、自転車盗、ひったくり、車上ねらい、部品ねらい、自動販売機ねらい、不同意わいせつ(街頭)及び器物損壊をいう。

注2 「重要犯罪」は、殺人、強盗、不同意性交等、不同意わいせつ、放火、略取誘拐及び人身売買をいう。

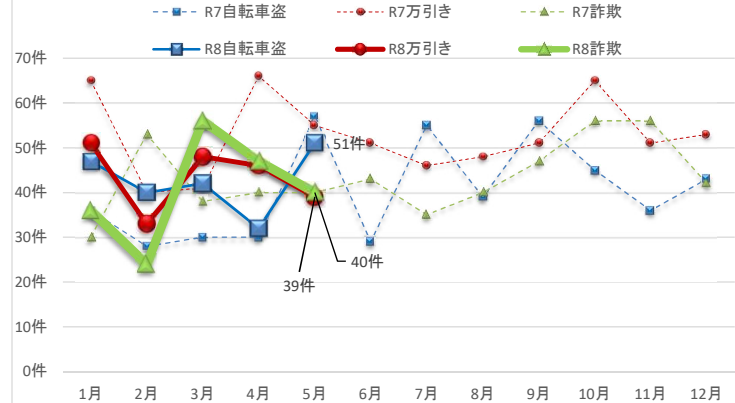
2. 多発罪種・手口



3. 刑法犯認知月別状況



4. 主要罪種の月別状況



5. 都道府県別犯罪率ワースト順: R6.10.1人口推計(総務省統計局)

順位	都道府県	人口(単位千人)	認知件数	犯罪率	前年順位	前年犯罪率
—	全国	123,802	313,045	2.53	—	2.41
1	大阪	8,757	33,522	3.83	1	3.76
2	沖縄	1,466	4,822	3.29	8	2.84
3	愛知	7,460	24,190	3.24	3	2.94
4	福岡	5,092	15,492	3.04	5	2.90
5	兵庫	5,337	16,066	3.01	7	2.88
...	(中略)					
31	宮城	2,248	4,265	1.90	28	1.88
32	山梨	791	1,473	1.86	35	1.66
33	和歌山	880	1,608	1.83	31	1.79
34	熊本	1,697	3,058	1.80	36	1.64
35	新潟	2,099	3,675	1.75	37	1.61

※滋賀・・・15位(2.54)、京都・・・29位(1.91)、奈良・・・28位(1.92)

6. 警察署別犯罪率: R7.4.1現在人口概数による

警察署	認知件数	犯罪率	犯罪率(前年同期)
橋本	100	1.89	1.89
かつらぎ	33	1.22	1.99
岩出	222	1.97	1.56
和歌山東	436	2.83	2.27
和歌山西	205	2.40	2.72
和歌山北	188	1.83	2.37
海南	80	1.48	1.15
有田湯浅	83	1.24	1.24
御坊	60	1.07	1.50
田辺	95	1.24	0.89
白浜	36	0.94	1.38
新宮	70	1.17	1.20

橋本警察署の犯罪情勢（令和8年5月末 暫定値）

	認知件数		検挙件数		検挙率		検挙人員		うち少年	
		前年比		前年比		前年比		前年比		前年比
刑 法 犯	100	±0 (±0.0%)	72	+16 (+28.6%)	72.0%	+16.0	35	+6 (+20.7%)	2	-2 (-50.0%)
街 頭 犯 罪	22	-10 (-31.3%)	5	-18 (-78.3%)	22.7%	-49.1	5	-11 (-68.8%)	0	-3 (-100.0%)
重 要 犯 罪	1	+1 -	1	+1 -	100.0%	-	0	±0 -	0	+0 -
侵 入 盗	17	-3 (-15.0%)	9	-6 (-40.0%)	52.9%	-22.1	2	+1 (+100.0%)	0	+0 -

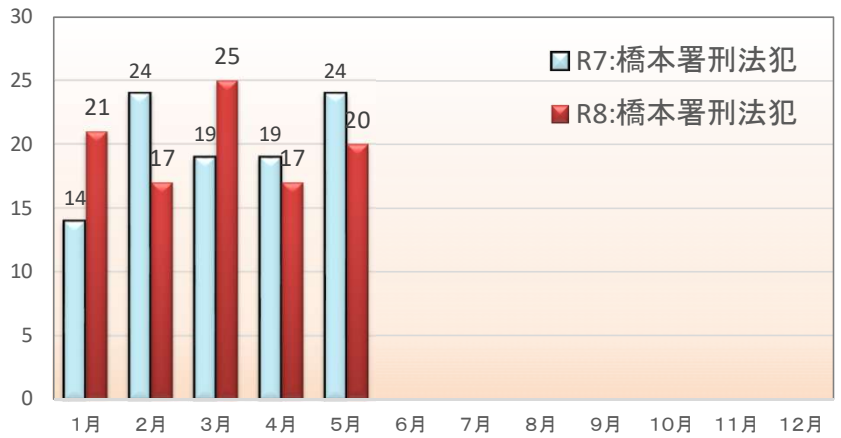
※注1「街頭犯罪」は、路上強盗、暴行、傷害、恐喝、自動車盗、オートバイ盗、自転車盗、ひったくり、車上ねらい、部品ねらい、自動販売機ねらい、不同意わいせつ(街頭)、及び器物損壊をいう。

※注2「重要犯罪」は、殺人、強盗、不同意性交等、不同意わいせつ、放火、略取誘拐及び人身売買をいう。

○ 多発罪種・手口

順位	罪種・手口	件数
1	万 引 き	19 件
2	器 物 損 壊 等	12 件
3	詐 欺	8 件
4	自 転 車 盗	5 件
5	置 引 き	4 件
6	組 織 的 犯 罪 処 罰 法	3 件
7	傷 害	2 件
7	脅 迫	2 件
7	出 店 荒 し	2 件
—	そ の 他	43 件
計	総 数	100 件

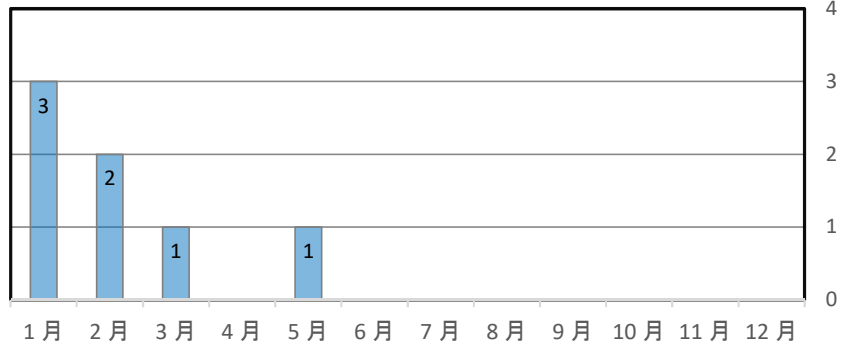
○ 刑法犯認知件数前年比



○ 主な増加罪種・手口(前年比)

順位	罪種・手口	件数	増加数
1	器 物 損 壊 等	12 件	+5 件
2	万 引 き	19 件	+4 件
3	組 織 的 犯 罪 処 罰 法	3 件	+3 件
4	脅 迫	2 件	+2 件
4	出 店 荒 し	2 件	+2 件

○ 特殊詐欺認知状況



○ 主な減少罪種・手口(前年比)

順位	罪種・手口	件数	減少数
1	忍 込 み	0 件	-15 件
2	車 上 ね ら い	1 件	-6 件
3	傷 害	2 件	-3 件
3	自 動 車 盗	0 件	-3 件
3	部 品 ね ら い	1 件	-3 件

○ 市町村別犯罪率：R6.10.1人口推計(和歌山県)

順位	市町村	人口	認知件数	犯罪率	前年	前年
					順位	犯罪率
—	総 数	879,617	1,608	※1.83	—	1.77
6	橋 本 市	57,839	105	1.82	3	1.94
23	九 度 山 町	3,549	2	0.56	23	0.85
18	高 野 町	2,687	2	0.74	17	1.10

※は、前年より犯罪率が増加。

○ 警察署別犯罪率：R7.4.1人口概数(和歌山県)

警察署	認知件数	犯罪率
橋 本	100	1.89

かつらぎ警察署の犯罪情勢（令和8年5月末 暫定値）

	認知件数		検挙件数		検挙率		検挙人員		うち少年	
		前年比		前年比		前年比		前年比		前年比
刑 法 犯	33	-21 (-38.9%)	27	-18 (-40.0%)	81.8%	-1.5	14	-7 (-33.3%)	0	-2 (-100.0%)
街 頭 犯 罪	7	-5 (-41.7%)	3	-3 (-50.0%)	42.9%	-7.1	1	-5 (-83.3%)	0	-2 (-100.0%)
重 要 犯 罪	0	±0 -	0	+0 -	-	-	0	±0 -	0	+0 -
侵 入 盗	1	-4 (-80.0%)	0	-7 (-100.0%)	0.0%	-140.0	0	-1 (-100.0%)	0	+0 -

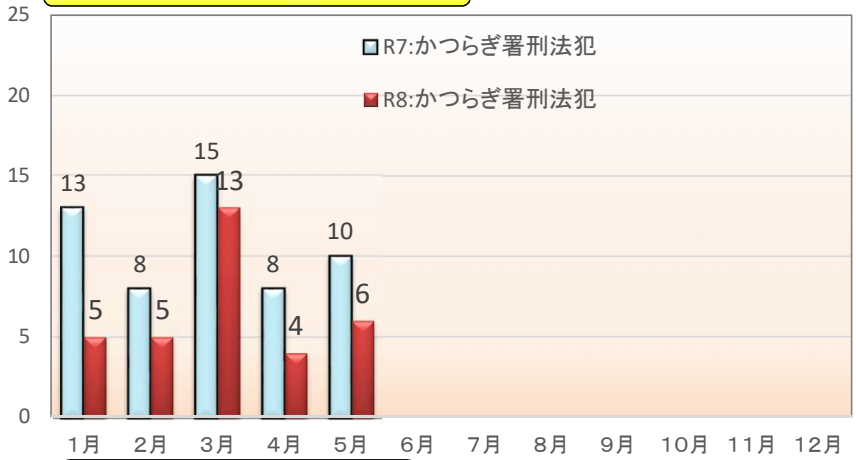
※注1「街頭犯罪」は、路上強盗、暴行、傷害、恐喝、自動車盗、オートバイ盗、自転車盗、ひったくり、車上ねらい、部品ねらい、自動販売機ねらい、不同意わいせつ(街頭)、及び器物損壊をいう。

※注2「重要犯罪」は、殺人、強盗、不同意性交等、不同意わいせつ、放火、略取誘拐及び人身売買をいう。

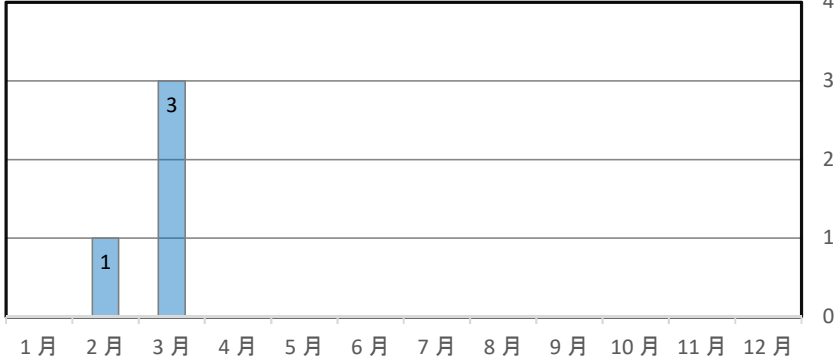
○ 発生罪種・手口

順位	罪 種 ・ 手 口	件 数
1	詐 欺	4 件
2	自 転 車 盗	3 件
2	置 引 き	3 件
2	部 品 ね ら い	3 件
2	万 引 き	3 件
6	払 出 盗	2 件
6	脱 衣 場 ね ら い	2 件
6	住 居 侵 入	2 件
9	事 務 所 荒 し	1 件
-	そ の 他	10 件
計	総 数	33 件

○ 刑法犯認知件数前年比



○ 特殊詐欺認知状況



○ 主な増加罪種・手口(前年比)

順位	罪 種 ・ 手 口	件 数	増加数
1	自 転 車 盗	3 件	+2 件
1	脱 衣 場 ね ら い	2 件	+2 件
3	事 務 所 荒 し	1 件	+1 件
3	買 物 盗	1 件	+1 件
3	自 動 販 売 機 ね ら い	1 件	+1 件

○ 主な減少罪種・手口(前年比)

順位	罪 種 ・ 手 口	件 数	減少数
1	万 引 き	3 件	-8 件
2	暴 行	0 件	-4 件
2	詐 欺	4 件	-4 件
4	訪 問 盗	0 件	-2 件
4	器 物 損 壊 等	0 件	-2 件

○ 市町村別犯罪率：R6.10.1人口推計(和歌山県)

順位	市町村	人 口	認知件数	犯罪率	前年順位	前年犯罪率
-	総 数	879,617	1,608	※1.83	-	1.77
12	か つ ら ぎ 町	14,913	18	1.21	4	1.91
6	橋 本 市	57,839	105	1.82	3	1.94

※は、前年より犯罪率が增加。

○ 警察署別犯罪率：R7.4.1人口概数(和歌山県)

警察署	認知件数	犯罪率
かつらぎ	33	1.22

岩出警察署の犯罪情勢（令和8年5月末 暫定値）

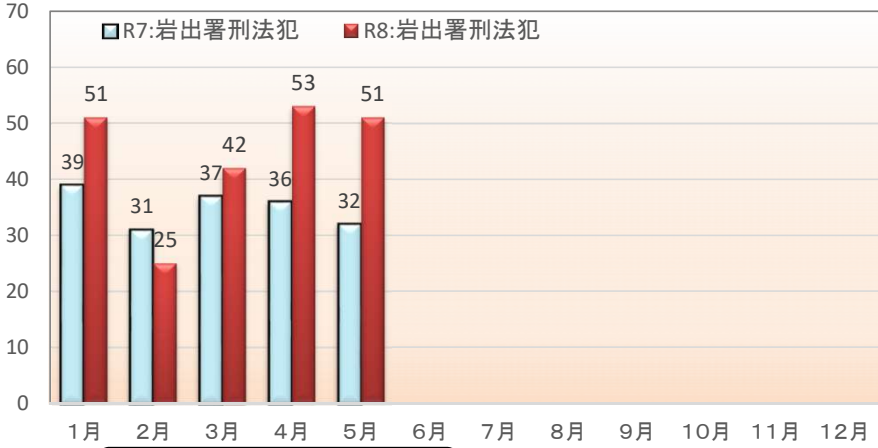
	認知件数		検挙件数		検挙率		検挙人員		うち少年	
		前年比		前年比		前年比		前年比		前年比
刑 法 犯	222	+47 (+26.9%)	112	+16 (+16.7%)	50.5%	-4.4	61	-23 (-27.4%)	9	-1 (-10.0%)
街頭犯罪	78	+25 (+47.2%)	17	-5 (-22.7%)	21.8%	-19.7	14	-6 (-30.0%)	3	-1 (-25.0%)
重要犯罪	5	+3 (+150.0%)	4	+2 (+100.0%)	80.0%	-20.0	2	±0 (±0.0%)	0	+0 -
侵入盗	22	+9 (+69.2%)	2	-2 (-50.0%)	9.1%	-21.7	0	-4 (-100.0%)	0	+0 -

※注1 「街頭犯罪」は、路上強盗、暴行、傷害、恐喝、自動車盗、オートバイ盗、自転車盗、ひったくり、車上ねらい、部品ねらい、自動販売機ねらい、不同意わいせつ(街頭)、及び器物損壊をいう。
 ※注2 「重要犯罪」は、殺人、強盗、不同意性交等、不同意わいせつ、放火、略取誘拐及び人身売買をいう。

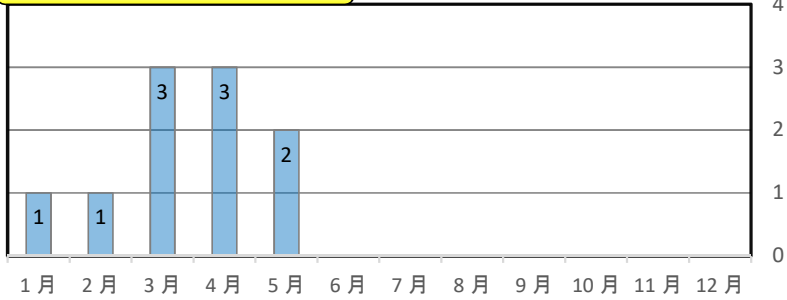
○ 多発罪種・手口

順位	罪種・手口	件数
1	自転車盗	31件
2	万引き	26件
3	器物損壊等	21件
4	詐欺	17件
5	色情ねらい	14件
6	住居侵入	9件
7	公然わいせつ	8件
8	暴行	7件
8	傷害	7件
—	その他	82件
計	総数	222件

○ 刑法犯認知件数前年比



○ 特殊詐欺認知状況



○ 主な増加罪種・手口(前年比)

順位	罪種・手口	件数	増加数
1	自転車盗	31件	+13件
1	色情ねらい	14件	+13件
3	器物損壊等	21件	+10件
4	住居侵入	9件	+8件
5	公然わいせつ	8件	+6件

○ 主な減少罪種・手口(前年比)

順位	罪種・手口	件数	減少数
1	万引き	26件	-9件
2	職場ねらい	0件	-4件
2	詐欺	17件	-4件
4	自動車盗	0件	-2件
4	訪問盗	0件	-2件

○ 市町村別犯罪率：R6.10.1人口推計(和歌山県)

順位	市町村	人口	認知件数	犯罪率	前年	前年
					順位	犯罪率
—	総数	879,617	1,608	※1.83	—	1.77
4	紀の川市	56,682	110	※1.94	9	1.42
2	岩出市	53,920	117	※2.17	5	1.74

※は、前年より犯罪率が増加。

○ 警察署別犯罪率：R7.4.1人口概数(和歌山県)

警察署	認知件数	犯罪率
岩出	222	1.97

和歌山東警察署の犯罪情勢（令和8年5月末 暫定値）

	認知件数		検挙件数		検挙率		検挙人員		うち少年	
		前年比		前年比		前年比		前年比		前年比
刑法犯	436	+87 (+24.9%)	226	-37 (-14.1%)	51.8%	-23.5	158	+8 (+5.3%)	20	+1 (+5.3%)
街頭犯罪	168	+34 (+25.4%)	89	+10 (+12.7%)	53.0%	-6.0	57	+10 (+21.3%)	8	-5 (-38.5%)
重要犯罪	5	-4 (-44.4%)	5	-4 (-44.4%)	100.0%	±0.0	5	-4 (-44.4%)	1	+1 -
侵入盗	33	+9 (+37.5%)	19	-38 (-66.7%)	57.6%	-179.9	10	+3 (+42.9%)	0	-3 (-100.0%)

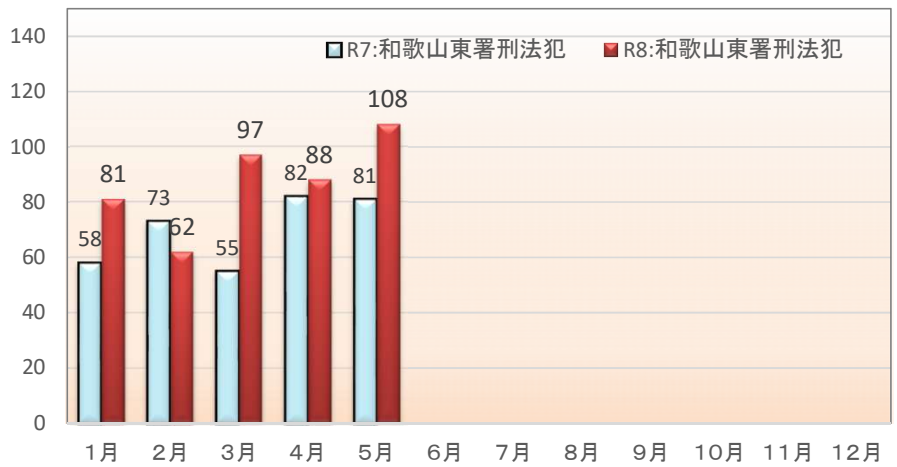
※注1 「街頭犯罪」は、路上強盗、暴行、傷害、恐喝、自動車盗、オートバイ盗、自転車盗、ひったくり、車上ねらい、部品ねらい、自動販売機ねらい、不同意わいせつ(街頭)、及び器物損壊をいう。

※注2 「重要犯罪」は、殺人、強盗、不同意性交等、不同意わいせつ、放火、略取誘拐及び人身売買をいう。

○ 多発罪種・手口

順位	罪種・手口	件数
1	詐欺	96件
2	自転車盗	63件
3	万引き	49件
4	器物損壊等	29件
5	暴行	28件
6	車上ねらい	16件
7	占有離脱物横領	14件
8	部品ねらい	13件
9	傷害	12件
—	その他	116件
計	総数	436件

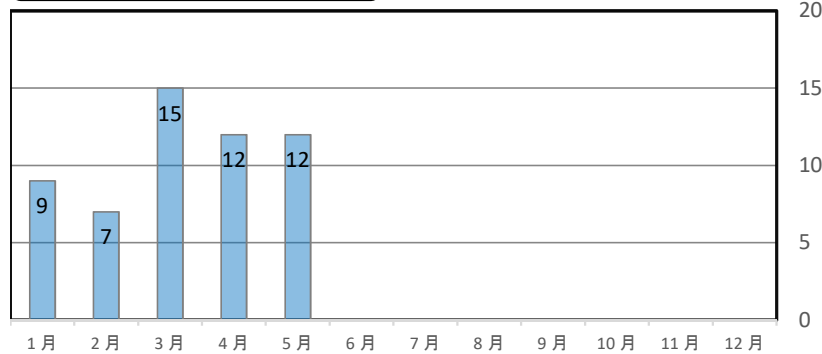
○ 刑法犯認知件数前年比



○ 主な増加罪種・手口(前年比)

順位	罪種・手口	件数	増加数
1	詐欺	96件	+48件
2	車上ねらい	16件	+12件
3	部品ねらい	13件	+10件
3	器物損壊等	29件	+10件
5	自転車盗	63件	+7件
6	暴行	28件	+6件

○ 特殊詐欺認知状況



○ 主な減少罪種・手口(前年比)

順位	罪種・手口	件数	減少数
1	万引き	49件	-12件
2	オートバイ盗	4件	-7件
3	忍込み	0件	-4件
4	自動車盗	1件	-3件
5	置引き	2件	-2件

○ 市町村別犯罪率：R6.10.1人口推計(和歌山県)

順位	市町村	人口	認知件数	犯罪率	前年順位	前年犯罪率
—	総数	879,617	1,608	※1.83	—	1.77
1	和歌山市	344,941	818	※2.37	2	2.32

※は、前年より犯罪率が増加。

○ 警察署別犯罪率：R7.4.1人口概数(和歌山県)

警察署	認知件数	犯罪率
和歌山東	436	2.83

和歌山西警察署の犯罪情勢（令和8年5月末 暫定値）

	認知件数		検挙件数		検挙率		検挙人員		うち少年	
		前年比		前年比		前年比		前年比		前年比
刑 法 犯	205	-28 (-12.0%)	113	-13 (-10.3%)	55.1%	+1.0	93	+3 (+3.3%)	7	+2 (+40.0%)
街 頭 犯 罪	86	±0 (±0.0%)	32	-3 (-8.6%)	37.2%	-3.5	28	+1 (+3.7%)	4	+3 (+300.0%)
重 要 犯 罪	2	-3 (-60.0%)	1	-2 (-66.7%)	50.0%	-10.0	1	-2 (-66.7%)	0	+0 -
侵 入 盗	12	+2 (+20.0%)	6	+0 (±0.0%)	50.0%	-10.0	2	-2 (-50.0%)	0	+0 -

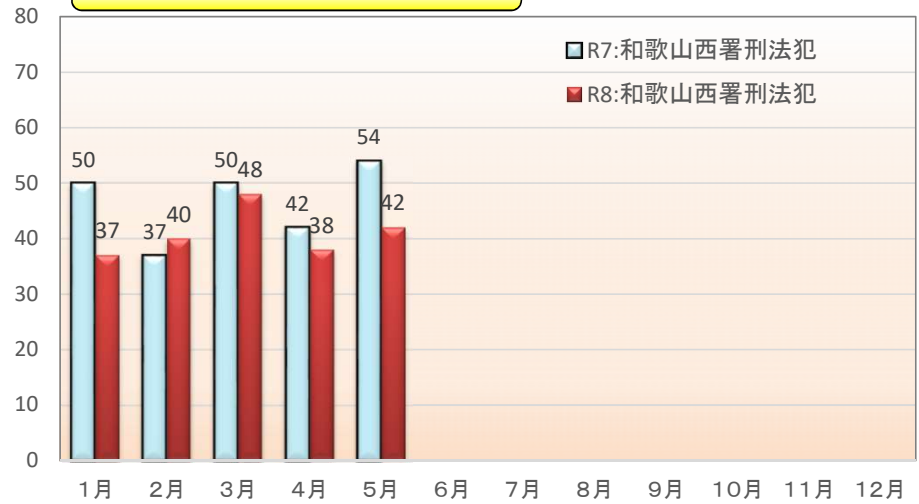
※注1「街頭犯罪」は、路上強盗、暴行、傷害、恐喝、自動車盗、オートバイ盗、自転車盗、ひったくり、車上ねらい、部品ねらい、自動販売機ねらい、不同意わいせつ(街頭)、及び器物損壊をいう。

※注2「重要犯罪」は、殺人、強盗、不同意性交等、不同意わいせつ、放火、略取誘拐及び人身売買をいう。

○ 多発罪種・手口

順位	罪種・手口	件数
1	自 転 車 盗	46件
2	万 引 き	28件
3	暴 行	12件
3	器 物 損 壊 等	12件
5	詐 欺	11件
6	占 有 離 脱 物 横 領	9件
7	傷 害	6件
8	倉 庫 荒 し	5件
8	建 造 物 等 損 壊	5件
-	そ の 他	71件
計	総 数	205件

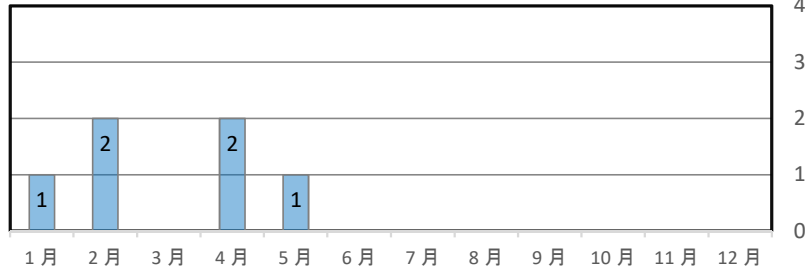
○ 刑法犯認知件数前年比



○ 主な増加罪種・手口(前年比)

順位	罪種・手口	件数	増加数
1	自 転 車 盗	46件	+10件
2	倉 庫 荒 し	5件	+5件
3	傷 害	6件	+2件
3	オ ー ト バ イ 盗	2件	+2件
3	職 権 盗	2件	+2件

○ 特殊詐欺認知状況



○ 主な減少罪種・手口(前年比)

順位	罪種・手口	件数	減少数
1	詐 欺	11件	-27件
2	車 上 ね ら い	3件	-7件
3	暴 行	12件	-4件
3	空 き 巣	1件	-4件
3	器 物 損 壊 等	12件	-4件

○ 市町村別犯罪率：R6.10.1人口推計(和歌山県)

順位	市町村	人口	認知件数	犯罪率	前年	前年
					順位	犯罪率
-	総 数	879,617	1,608	※1.83	-	1.77
1	和 歌 山 市	344,941	818	※2.37	2	2.32

※は、前年より犯罪率が増加。

○ 警察署別犯罪率：R7.4.1人口概数(和歌山県)

警察署	認知件数	犯罪率
和歌山西	205	2.40

和歌山北警察署の犯罪情勢（令和8年5月末 暫定値）

	認知件数		検挙件数		検挙率		検挙人員		うち少年	
		前年比		前年比		前年比		前年比		前年比
刑 法 犯	188	-55 (-22.6%)	133	+16 (+13.7%)	70.7%	+22.6	76	-15 (-16.5%)	17	+0 (±0.0%)
街 頭 犯 罪	65	-6 (-8.5%)	19	-6 (-24.0%)	29.2%	-6.0	19	-1 (-5.0%)	7	+0 (±0.0%)
重 要 犯 罪	6	+2 (+50.0%)	6	+2 (+50.0%)	100.0%	±0.0	4	±0 (±0.0%)	1	+1 -
侵 入 盗	7	-4 (-36.4%)	18	+14 (+350.0%)	257.1%	+220.8	2	+1 (+100.0%)	0	+0 -

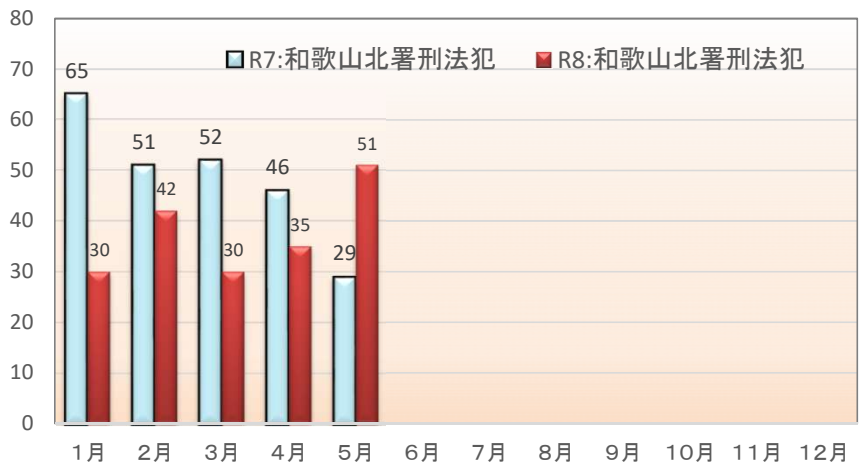
※注1「街頭犯罪」は、路上強盗、暴行、傷害、恐喝、自動車盗、オートバイ盗、自転車盗、ひったくり、車上ねらい、部品ねらい、自動販売機ねらい、不同意わいせつ(街頭)、及び器物損壊をいう。

※注2「重要犯罪」は、殺人、強盗、不同意性交等、不同意わいせつ、放火、略取誘拐及び人身売買をいう。

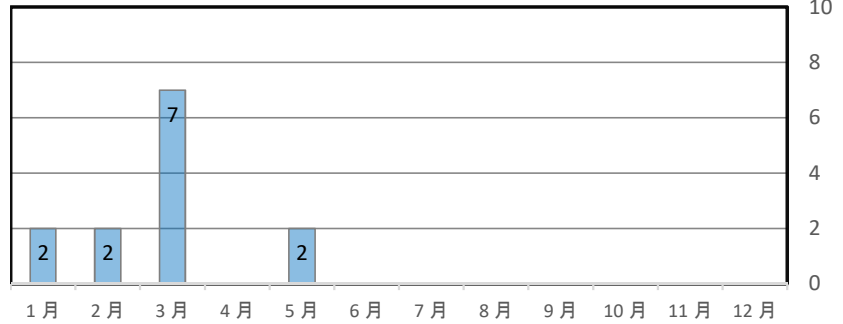
○ 多発罪種・手口

順位	罪 種 ・ 手 口	件 数
1	万 引 き	38 件
2	詐 欺	23 件
3	自 転 車 盗	18 件
4	器 物 損 壊 等	17 件
5	暴 行	10 件
6	傷 害	5 件
6	車 上 ね ら い	5 件
8	置 引 き	4 件
8	職 場 ね ら い	4 件
—	そ の 他	64 件
計	総 数	188 件

○ 刑法犯認知件数前年比



○ 特殊詐欺認知状況



○ 主な増加罪種・手口(前年比)

順位	罪 種 ・ 手 口	件 数	増加数
1	暴 行	10 件	+7 件
2	建 造 物 等 損 壊	4 件	+4 件
3	恐 喝	3 件	+3 件
3	出 店 荒 し	3 件	+3 件
3	車 上 ね ら い	5 件	+3 件

○ 主な減少罪種・手口(前年比)

順位	罪 種 ・ 手 口	件 数	減少数
1	万 引 き	38 件	-22 件
2	自 転 車 盗	18 件	-16 件
3	詐 欺	23 件	-13 件
4	工 事 場 ね ら い	0 件	-10 件
5	傷 害	5 件	-4 件

○ 市町村別犯罪率：R6.10.1人口推計(和歌山県)

順位	市 町 村	人 口	認知件数	犯罪率	前年	前年
					順位	犯罪率
—	総 数	879,617	1,608	※1.83	—	1.77
1	和 歌 山 市	344,941	818	※2.37	2	2.32

※は、前年より犯罪率が增加。

○ 警察署別犯罪率：R7.4.1人口概数(和歌山県)

警察署	認知件数	犯罪率
和歌山北	188	1.83

海南警察署の犯罪情勢（令和8年5月末 暫定値）

	認知件数		検挙件数		検挙率		検挙人員		うち少年	
		前年比		前年比		前年比		前年比		前年比
刑 法 犯	80	+18 (+29.0%)	40	-9 (-18.4%)	50.0%	-29.0	29	+1 (+3.6%)	3	+2 (+200.0%)
街 頭 犯 罪	28	+7 (+33.3%)	16	+1 (+6.7%)	57.1%	-14.3	11	-3 (-21.4%)	1	+1 -
重 要 犯 罪	2	+2 -	2	+2 -	100.0%	-	2	+2 -	0	+0 -
侵 入 盗	6	±0 (±0.0%)	1	-6 (-85.7%)	16.7%	-100.0	0	-2 (-100.0%)	0	+0 -

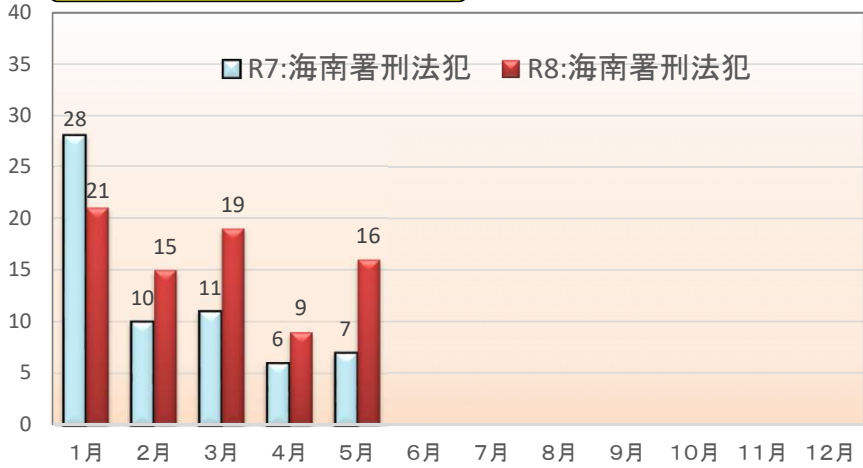
※注1 「街頭犯罪」は、路上強盗、暴行、傷害、恐喝、自動車盗、オートバイ盗、自転車盗、ひったくり、車上ねらい、部品ねらい、自動販売機ねらい、不同意わいせつ(街頭)、及び器物損壊をいう。

※注2 「重要犯罪」は、殺人、強盗、不同意性交等、不同意わいせつ、放火、略取誘拐及び人身売買をいう。

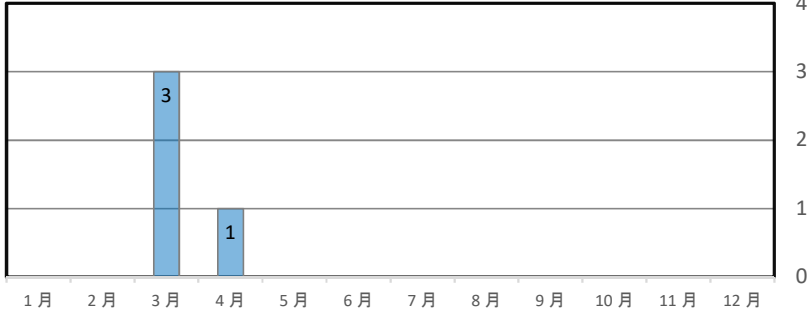
○ 発生罪種・手口

順位	罪 種 ・ 手 口	件 数
1	万 引 き	11 件
2	自 転 車 盗	10 件
2	詐 欺	10 件
4	暴 行	7 件
5	傷 害	6 件
6	占 有 離 脱 物 横 領	3 件
6	器 物 損 壊 等	3 件
8	不 同 意 性 交 等	2 件
8	脅 迫	2 件
—	そ の 他	26 件
計	総 数	80 件

○ 刑法犯認知件数前年比



○ 特殊詐欺認知状況



○ 主な増加罪種・手口(前年比)

順位	罪 種 ・ 手 口	件 数	増加数
1	万 引 き	11 件	+5 件
1	詐 欺	10 件	+5 件
3	暴 行	7 件	+3 件
3	自 転 車 盗	10 件	+3 件
3	占 有 離 脱 物 横 領	3 件	+3 件

○ 主な減少罪種・手口(前年比)

順位	罪 種 ・ 手 口	件 数	減少数
1	組 織 的 犯 罪 処 罰 法	0 件	-13 件
2	事 務 所 荒 し	1 件	-3 件
3	倉 庫 荒 し	0 件	-2 件
4	オ ー ト バ イ 盗	1 件	-1 件
4	自 動 販 売 機 ね ら い	0 件	-1 件

○ 市町村別犯罪率：R6.10.1人口推計(和歌山県)

順位	市 町 村	人 口	認知件数	犯罪率	前年	前年
					順位	犯罪率
—	総 数	879,617	1,608	※1.83	—	1.77
8	海 南 市	45,287	71	※1.57	21	0.87
20	紀 美 野 町	7,463	5	0.67	7	1.56

※は、前年より犯罪率が増加。

○ 警察署別犯罪率：R7.4.1人口概数(和歌山県)

警察署	認知件数	犯罪率
海 南	80	1.48

有田湯浅警察署の犯罪情勢（令和8年5月末 暫定値）

	認知件数		検挙件数		検挙率		検挙人員		うち少年	
		前年比		前年比		前年比		前年比		前年比
刑 法 犯	83	±0 (±0.0%)	48	+2 (+4.3%)	57.8%	+2.4	44	+4 (+10.0%)	5	+5 —
街頭犯罪	30	+1 (+3.4%)	13	-5 (-27.8%)	43.3%	-18.7	18	+9 (+100.0%)	2	+2 —
重要犯罪	1	±0 (±0.0%)	2	+2 —	200.0%	+200.0	0	±0 —	0	+0 —
侵入盗	2	-3 (-60.0%)	0	+0 —	0.0%	±0.0	0	±0 —	0	+0 —

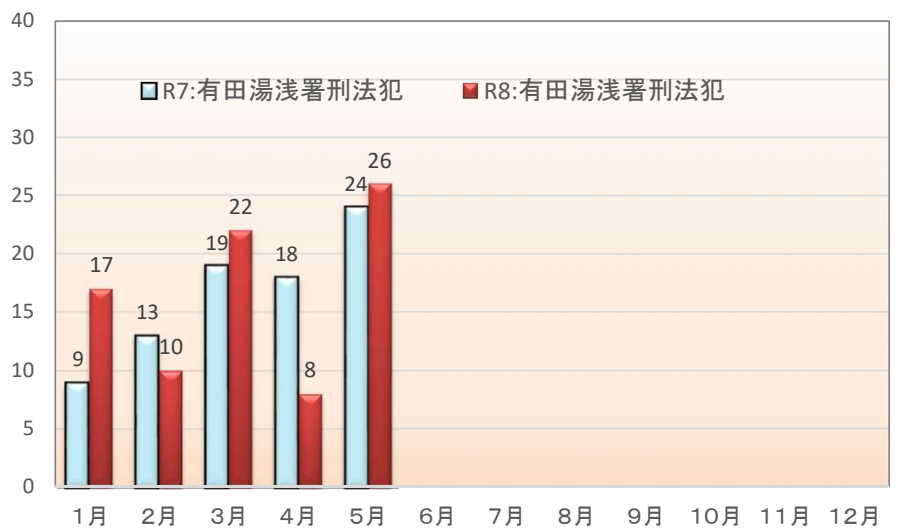
※注1 「街頭犯罪」は、路上強盗、暴行、傷害、恐喝、自動車盗、オートバイ盗、自転車盗、ひったくり、車上ねらい、部品ねらい、自動販売機ねらい、不同意わいせつ(街頭)、及び器物損壊をいう。

※注2 「重要犯罪」は、殺人、強盗、不同意性交等、不同意わいせつ、放火、略取誘拐及び人身売買をいう。

○ 発生罪種・手口

順位	罪種・手口	件数
1	万 引 き	16 件
2	自 転 車 盗	11 件
3	詐 欺	8 件
4	器 物 損 壊 等	6 件
5	暴 行	5 件
6	傷 害	4 件
7	文 書 偽 造	3 件
7	背 任	3 件
7	占 有 離 脱 物 横 領	3 件
—	そ の 他	24 件
計	総 数	83 件

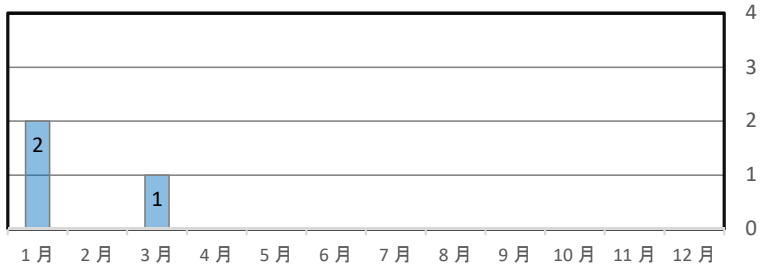
○ 刑法犯認知件数前年比



○ 主な増加罪種・手口(前年比)

順位	罪種・手口	件数	増加数
1	万 引 き	16 件	+6 件
2	自 転 車 盗	11 件	+3 件
2	背 任	3 件	+3 件
2	占 有 離 脱 物 横 領	3 件	+3 件
5	脅 迫	2 件	+2 件

○ 特殊詐欺認知状況



○ 主な減少罪種・手口(前年比)

順位	罪種・手口	件数	減少数
1	詐 欺	8 件	-3 件
1	器 物 損 壊 等	6 件	-3 件
3	さい 銭 ね ら い	0 件	-2 件
3	色 情 ね ら い	0 件	-2 件
3	職 場 ね ら い	0 件	-2 件

○ 市町村別犯罪率：R6.10.1人口推計(和歌山県)

順位	市町村	人口	認知件数	犯罪率	前年順位	前年犯罪率
—	総 数	879,617	1,608	※1.83	—	1.77
14	有 田 市	24,522	29	1.18	13	1.24
13	有 田 川 町	24,160	29	1.20	10	1.30
3	湯 浅 町	10,191	22	※2.16	12	1.24
27	広 川 町	6,339	2	0.32	24	0.77

※は、前年より犯罪率が增加。

○ 警察署別犯罪率：R7.4.1人口概数(和歌山県)

警察署	認知件数	犯罪率
有田湯浅	83	1.24

御坊警察署の犯罪情勢（令和8年5月末 暫定値）

	認知件数		検挙件数		検挙率		検挙人員		うち少年	
		前年比		前年比		前年比		前年比		前年比
刑 法 犯	60	-24 (-28.6%)	42	-17 (-28.8%)	70.0%	-0.2	34	-17 (-33.3%)	10	+7 (+233.3%)
街 頭 犯 罪	29	-15 (-34.1%)	17	-14 (-45.2%)	58.6%	-11.8	18	-2 (-10.0%)	3	+3 -
重 要 犯 罪	0	-3 (-100.0%)	0	-3 (-100.0%)	-	-	0	-3 (-100.0%)	0	-1 (-100.0%)
侵 入 盗	4	±0 (±0.0%)	1	-3 (-75.0%)	25.0%	-75.0	1	-3 (-75.0%)	0	-1 (-100.0%)

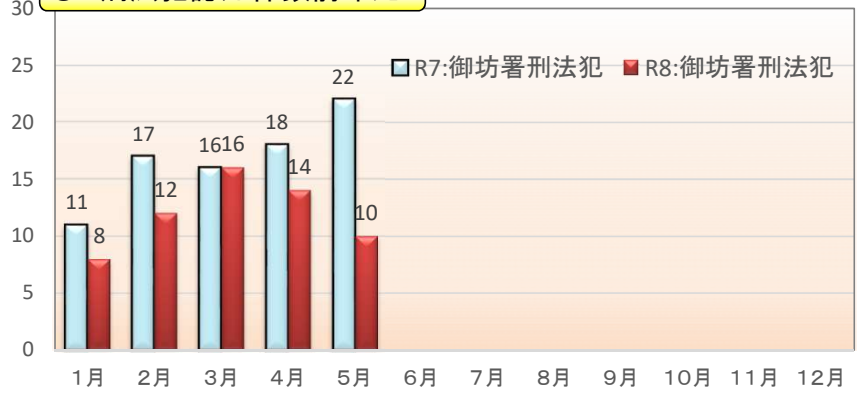
※注1「街頭犯罪」は、路上強盗、暴行、傷害、恐喝、自動車盗、オートバイ盗、自転車盗、ひたくり、車上ねらい、部品ねらい、自動販売機ねらい、不同意わいせつ(街頭)、及び器物損壊をいう。

※注2「重要犯罪」は、殺人、強盗、不同意性交等、不同意わいせつ、放火、略取誘拐及び人身売買をいう。

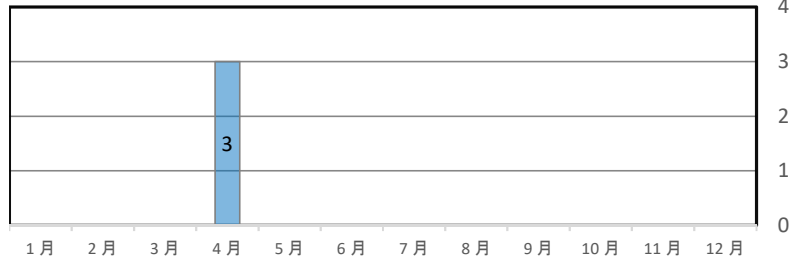
○ 多発罪種・手口

順位	罪 種 ・ 手 口	件 数
1	器 物 損 壊 等	10 件
2	暴 行	7 件
2	傷 害	7 件
2	詐 欺	7 件
5	自 転 車 盗	4 件
5	万 引 き	4 件
7	性的姿態撮影等処罰法	3 件
7	住 居 侵 入	3 件
9	脅 迫	1 件
-	そ の 他	14 件
計	総 数	60 件

○ 刑法犯認知件数前年比



○ 特殊詐欺認知状況



○ 主な増加罪種・手口(前年比)

順位	罪 種 ・ 手 口	件 数	増加数
1	傷 害	7 件	+4 件
2	性的姿態撮影等処罰法	3 件	+3 件
2	詐 欺	7 件	+3 件
4	住 居 侵 入	3 件	+2 件
5	脅 迫	1 件	+1 件

○ 市町村別犯罪率：R6.10.1人口推計(和歌山県)

順位	市 町 村	人 口	認知件数	犯罪率	前年 順位	前年 犯罪率
-	総 数	879,617	1,608	※1.83	-	1.77
9	御 坊 市	21,815	34	1.56	1	2.33
26	日 高 川 町	8,481	3	0.35	28	0.57
17	日 高 町	7,707	7	※0.91	26	0.65
24	印 南 町	7,244	4	0.55	14	1.22
21	美 浜 町	6,231	4	0.64	16	1.10
10	由 良 町	4,875	7	※1.44	18	1.00

※は、前年より犯罪率が增加。

○ 主な減少罪種・手口(前年比)

順位	罪 種 ・ 手 口	件 数	減少数
1	暴 行	7 件	-5 件
1	自 転 車 盗	4 件	-5 件
1	万 引 き	4 件	-5 件
1	器 物 損 壊 等	10 件	-5 件
5	車 上 ね ら い	1 件	-2 件

○ 警察署別犯罪率：R7.4.1人口概数(和歌山県)

警察署	認知件数	犯罪率
御 坊	60	1.07

田辺警察署の犯罪情勢（令和8年5月末 暫定値）

	認知件数		検挙件数		検挙率		検挙人員		うち少年	
		前年比		前年比		前年比		前年比		前年比
刑 法 犯	95	+27 (+39.7%)	59	-2 (-3.3%)	62.1%	-27.6	37	±0 (±0.0%)	6	+3 (+100.0%)
街 頭 犯 罪	28	+9 (+47.4%)	8	-4 (-33.3%)	28.6%	-34.6	5	-3 (-37.5%)	0	+0 -
重 要 犯 罪	3	+2 (+200.0%)	1	+0 (±0.0%)	33.3%	-66.7	1	±0 (±0.0%)	0	+0 -
侵 入 盗	7	+1 (+16.7%)	11	+6 (+120.0%)	157.1%	+73.8	5	+1 (+25.0%)	0	+0 -

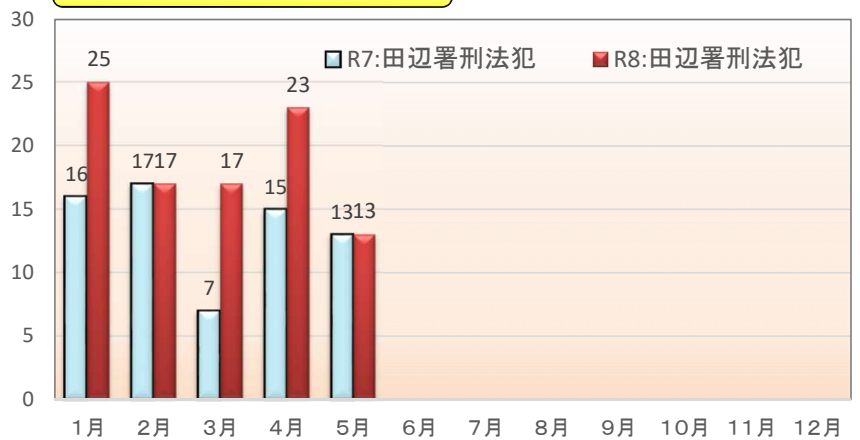
※注1「街頭犯罪」は、路上強盗、暴行、傷害、恐喝、自動車盗、オートバイ盗、自転車盗、ひったくり、車上ねらい、部品ねらい、自動販売機ねらい、不同意わいせつ(街頭)、及び器物損壊をいう。

※注2「重要犯罪」は、殺人、強盗、不同意性交等、不同意わいせつ、放火、略取誘拐及び人身売買をいう。

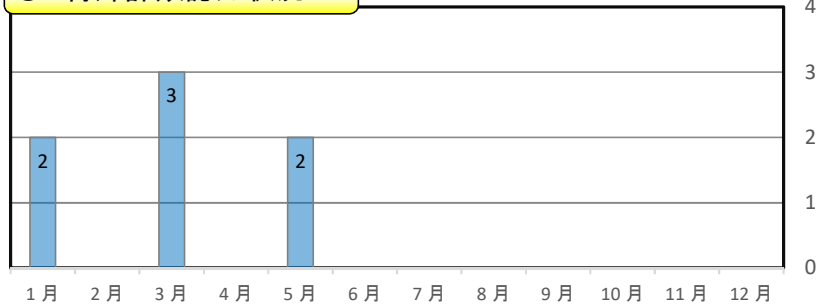
○ 多発罪種・手口

順位	罪 種 ・ 手 口	件 数
1	万 引 き	14 件
1	詐 欺	14 件
3	自 転 車 盗	11 件
4	器 物 損 壊 等	7 件
5	車 上 ね ら い	5 件
6	性 的 姿 態 撮 影 等 処 罰 法	3 件
6	傷 害	3 件
6	置 引 き	3 件
6	不 同 意 わ い せ つ	3 件
-	そ の 他	32 件
計	総 数	95 件

○ 刑法犯認知件数前年比



○ 特殊詐欺認知状況



○ 主な増加罪種・手口(前年比)

順位	罪 種 ・ 手 口	件 数	増加数
1	自 転 車 盗	11 件	+8 件
1	詐 欺	14 件	+8 件
3	車 上 ね ら い	5 件	+4 件
4	万 引 き	14 件	+3 件
4	不 同 意 わ い せ つ	3 件	+3 件

○ 市町村別犯罪率：R6.10.1人口推計(和歌山県)

順位	市 町 村	人 口	認知件数	犯罪率	前年	前年
					順位	犯罪率
-	総 数	879,617	1,608	※1.83	-	1.77
11	田 辺 市	65,250	87	※1.33	19	0.95
25	み な べ 町	11,012	4	0.36	25	0.71

※は、前年より犯罪率が増加。

○ 主な減少罪種・手口(前年比)

順位	罪 種 ・ 手 口	件 数	減少数
1	傷 害	3 件	-2 件
1	空 き 巣	0 件	-2 件
1	出 店 荒 し	0 件	-2 件
1	公 務 執 行 妨 害	0 件	-2 件
5	放 火	0 件	-1 件

○ 警察署別犯罪率：R7.4.1人口概数(和歌山県)

警察署	認知件数	犯罪率
田 辺	95	1.24

白浜警察署の犯罪情勢（令和8年5月末 暫定値）

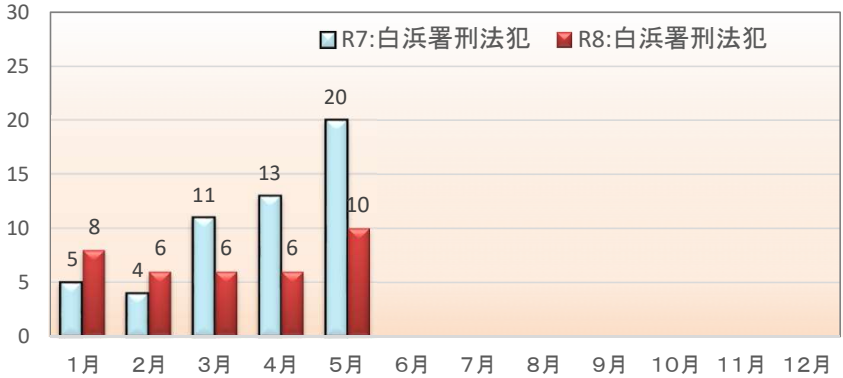
	認知件数		検挙件数		検挙率		検挙人員		うち少年		
		前年比		前年比		前年比		前年比		前年比	
刑 法 犯	36	-17 (-32.1%)	40	-2 (-4.8%)	111.1%	+31.9	17	-13 (-43.3%)	1	+1	-
街 頭 犯 罪	13	-3 (-18.8%)	7	-3 (-30.0%)	53.8%	-8.7	4	-6 (-60.0%)	0	+0	-
重 要 犯 罪	1	+1 (-)	1	+0 (±0.0%)	100.0%	-	1	±0 (±0.0%)	0	+0	-
侵 入 盗	4	+2 (+100.0%)	5	-5 (-50.0%)	125.0%	-375.0	2	+1 (+100.0%)	0	+0	-

※注1「街頭犯罪」は、路上強盗、暴行、傷害、恐喝、自動車盗、オートバイ盗、自転車盗、ひったくり、車上ねらい、部品ねらい、自動販売機ねらい、不同意わいせつ(街頭)、及び器物損壊をいう。
 ※注2「重要犯罪」は、殺人、強盗、不同意性交等、不同意わいせつ、放火、略取誘拐及び人身売買をいう。

○ 多発罪種・手口

順位	罪 種 ・ 手 口	件 数
1	自 転 車 盗	5 件
1	万 引 き	5 件
3	詐 欺	4 件
4	器 物 損 壊 等	3 件
5	傷 害	2 件
5	横 領	2 件
7	性的姿態撮影等処罰法	1 件
7	暴 行	1 件
7	出 店 荒 し	1 件
-	そ の 他	12 件
計	総 数	36 件

○ 刑法犯認知件数前年比



○ 特殊詐欺認知状況



○ 主な増加罪種・手口(前年比)

順位	罪 種 ・ 手 口	件 数	増加数
1	自 転 車 盗	5 件	+4 件
2	横 領	2 件	+2 件
3	性的姿態撮影等処罰法	1 件	+1 件
3	出 店 荒 し	1 件	+1 件
3	部 品 ね ら い	1 件	+1 件

○ 主な減少罪種・手口(前年比)

順位	罪 種 ・ 手 口	件 数	減少数
1	万 引 き	5 件	-6 件
1	詐 欺	4 件	-6 件
3	暴 行	1 件	-5 件
3	置 引 き	0 件	-5 件
5	器 物 損 壊 等	3 件	-3 件

○ 市町村別犯罪率：R6.10.1人口推計(和歌山県)

順位	市 町 村	人 口	認知件数	犯罪率	前年 順位	前年 犯罪率
-	総 数	879,617	1,608	※1.83	-	1.77
15	白 浜 町	19,132	22	1.15	6	1.74
19	上 富 田 町	15,336	11	0.72	15	1.11
28	す さ み 町	3,334	1	0.30	27	0.58

※は、前年より犯罪率が増加。

○ 警察署別犯罪率：R7.4.1人口概数(和歌山県)

警察署	認知件数	犯罪率
白 浜	36	0.94

新宮警察署の犯罪情勢（令和8年5月末 暫定値）

	認知件数		検挙件数		検挙率		検挙人員		うち少年		
		前年比		前年比		前年比		前年比		前年比	
刑 法 犯	70	-2 (-2.8%)	43	-7 (-14.0%)	61.4%	-8.0	35	-10 (-22.2%)	0	+0	-
街頭犯罪	24	-7 (-22.6%)	13	-6 (-31.6%)	54.2%	-7.1	16	-6 (-27.3%)	0	+0	-
重要犯罪	0	-1 (-100.0%)	1	+0 (±0.0%)	-	-	1	±0 (±0.0%)	0	+0	-
侵入盗	3	±0 (±0.0%)	1	-1 (-50.0%)	33.3%	-33.3	0	±0	-	0	+0

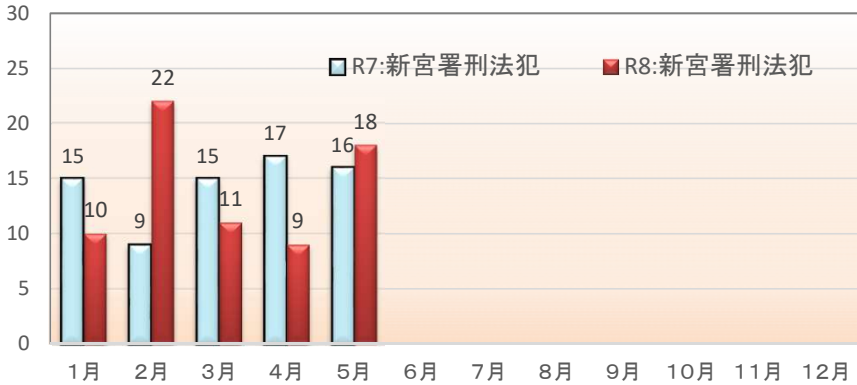
※注1 「街頭犯罪」は、路上強盗、暴行、傷害、恐喝、自動車盗、オートバイ盗、自転車盗、ひったくり、車上ねらい、部品ねらい、自動販売機ねらい、不同意わいせつ(街頭)、及び器物損壊をいう。

※注2 「重要犯罪」は、殺人、強盗、不同意性交等、不同意わいせつ、放火、略取誘拐及び人身売買をいう。

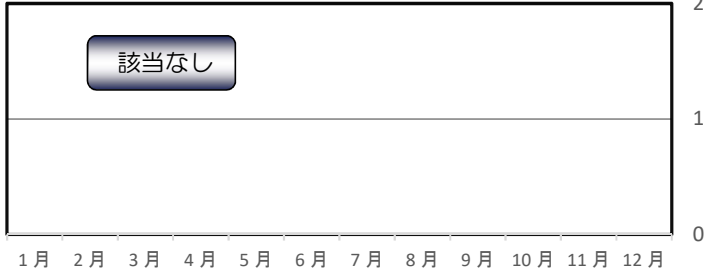
○ 多発罪種・手口

順位	罪 種 ・ 手 口	件 数
1	性的姿態撮影等処罰法	10 件
1	暴 行	10 件
3	自 転 車 盗	5 件
3	器 物 損 壊 等	5 件
5	万 引 き	4 件
5	文 書 偽 造	4 件
5	住 居 侵 入	4 件
8	車 上 ね ら い	3 件
9	さ い 銭 ね ら い	2 件
-	そ の 他	23 件
計	総 数	70 件

○ 刑法犯認知件数前年比



○ 特殊詐欺認知状況



○ 主な増加罪種・手口(前年比)

順位	罪 種 ・ 手 口	件 数	増加数
1	性的姿態撮影等処罰法	10 件	+10 件
2	文 書 偽 造	4 件	+4 件
2	住 居 侵 入	4 件	+4 件
4	さ い 銭 ね ら い	2 件	+2 件
4	車 上 ね ら い	3 件	+2 件

○ 主な減少罪種・手口(前年比)

順位	罪 種 ・ 手 口	件 数	減少数
1	万 引 き	4 件	-5 件
2	暴 行	10 件	-4 件
2	傷 害	1 件	-4 件
2	詐 欺	1 件	-4 件
5	職 場 ね ら い	2 件	-2 件

○ 市町村別犯罪率：R6.10.1人口推計(和歌山県)

順位	市 町 村	人 口	認知件数	犯罪率	前年	前年
					順位	犯罪率
-	総 数	879,617	1,608	※1.83	-	1.77
7	新 宮 市	25,149	43	※1.71	8	1.48
16	串 本 町	13,436	13	※0.97	22	0.87
22	那 智 勝 浦 町	12,961	8	0.62	11	1.28
5	太 地 町	2,604	5	※1.92	29	0.38
29	古 座 川 町	2,209	0	0.00	20	0.88
29	北 山 村	348	0	0.00	30	0.00
11	田 辺 市	65,250	87	※1.33	19	0.95

※は、前年より犯罪率が増加。

○ 警察署別犯罪率：R7.4.1人口概数(和歌山県)

警察署	認知件数	犯罪率
新 宮	70	1.17

和歌山市の犯罪情勢（令和8年5月末 暫定値）

	認知件数		検挙件数		検挙率		検挙人員		うち少年	
		前年比		前年比		前年比		前年比		前年比
刑 法 犯	829	+4 (+0.5%)	472	-34 (-6.7%)	56.9%	-4.4	327	-4 (-1.2%)	44	+3 (+7.3%)
街頭犯罪	319	+28 (+9.6%)	140	+1 (+0.7%)	43.9%	-3.9	104	+10 (+10.6%)	19	-2 (-9.5%)
重要犯罪	13	-5 (-27.8%)	12	-4 (-25.0%)	92.3%	+3.4	10	-6 (-37.5%)	2	+2 -
侵入盗	52	+7 (+15.6%)	43	-24 (-35.8%)	82.7%	-66.2	14	+2 (+16.7%)	0	-3 (-100.0%)

※注1「街頭犯罪」は、路上強盗、暴行、傷害、恐喝、自動車盗、オートバイ盗、自転車盗、ひったくり、車上ねらい、部品ねらい、自動販売機ねらい、不同意わいせつ(街頭)、及び器物損壊をいう。

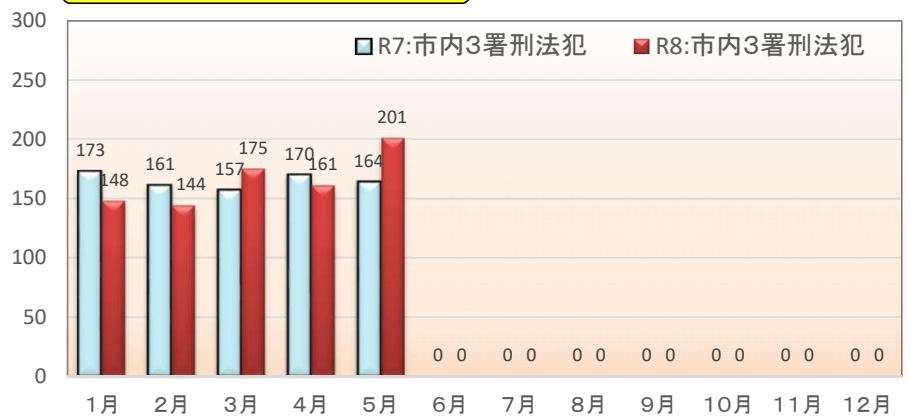
※注2「重要犯罪」は、殺人、強盗、不同意性交等、不同意わいせつ、放火、略取誘拐及び人身売買をいう。

注3件数は和歌山市内3署の合計を計上しているため、和歌山市内の発生件数とは異なります。

○ 多発罪種・手口

順位	罪種・手口	件数
1	詐欺	130件
2	自転車盗	127件
3	万引き	115件
4	器物損壊等	58件
5	暴行	50件
6	占有離脱物横領	26件
7	車上ねらい	24件
8	傷害	23件
9	部品ねらい	19件
—	その他	257件
計	総数	829件

○ 刑法犯認知件数前年比



○ 市町村別犯罪率(ワースト順) : R6.10.1人口推計(和歌山)

順位	市町村	人口	認知件数	犯罪率	前年順位	前年犯罪率
—	総数	879,617	1,608	※1.83	—	1.77
1	和歌山市	344,941	818	※2.37	2	2.32
2	岩出市	53,920	117	※2.17	5	1.74
3	湯浅町	10,191	22	※2.16	12	1.24
4	紀の川市	56,682	110	※1.94	9	1.42
5	太地町	2,604	5	※1.92	29	0.38
6	橋本市	57,839	105	1.82	3	1.94
7	新宮市	25,149	43	※1.71	8	1.48
8	海南市	45,287	71	※1.57	21	0.87
9	御坊市	21,815	34	1.56	1	2.33
10	由良町	4,875	7	※1.44	18	1.00
11	田辺市	65,250	87	※1.33	19	0.95
12	かつらぎ町	14,913	18	1.21	4	1.91
13	有田川町	24,160	29	1.20	10	1.30
14	有田市	24,522	29	1.18	13	1.24
15	白浜町	19,132	22	1.15	6	1.74
16	串本町	13,436	13	※0.97	22	0.87
17	日高町	7,707	7	※0.91	26	0.65
18	高野町	2,687	2	0.74	17	1.10
19	上富田町	15,336	11	0.72	15	1.11
20	紀美野町	7,463	5	0.67	7	1.56
21	美浜町	6,231	4	0.64	16	1.10
22	那智勝浦町	12,961	8	0.62	11	1.28
23	九度山町	3,549	2	0.56	23	0.85
24	印南町	7,244	4	0.55	14	1.22
25	みなべ町	11,012	4	0.36	25	0.71
26	日高川町	8,481	3	0.35	28	0.57
27	広川町	6,339	2	0.32	24	0.77
28	すさみ町	3,334	1	0.30	27	0.58
29	古座川町	2,209	0	0.00	20	0.88
29	北山村	348	0	0.00	30	0.00

※は、前年より犯罪率が増加。

○ 主な増加罪種・手口(前年比)

順位	罪種・手口	件数	増加数
1	部品ねらい	19件	+12件
1	建造物等損壊	18件	+12件
3	暴行	50件	+9件
4	車上ねらい	24件	+8件
4	詐欺	130件	+8件

○ 主な減少罪種・手口(前年比)

順位	罪種・手口	件数	減少数
1	万引き	115件	-35件
2	工事場ねらい	2件	-13件
3	オートバイ盗	8件	-7件
4	払出盗	6件	-6件
5	置引き	9件	-4件