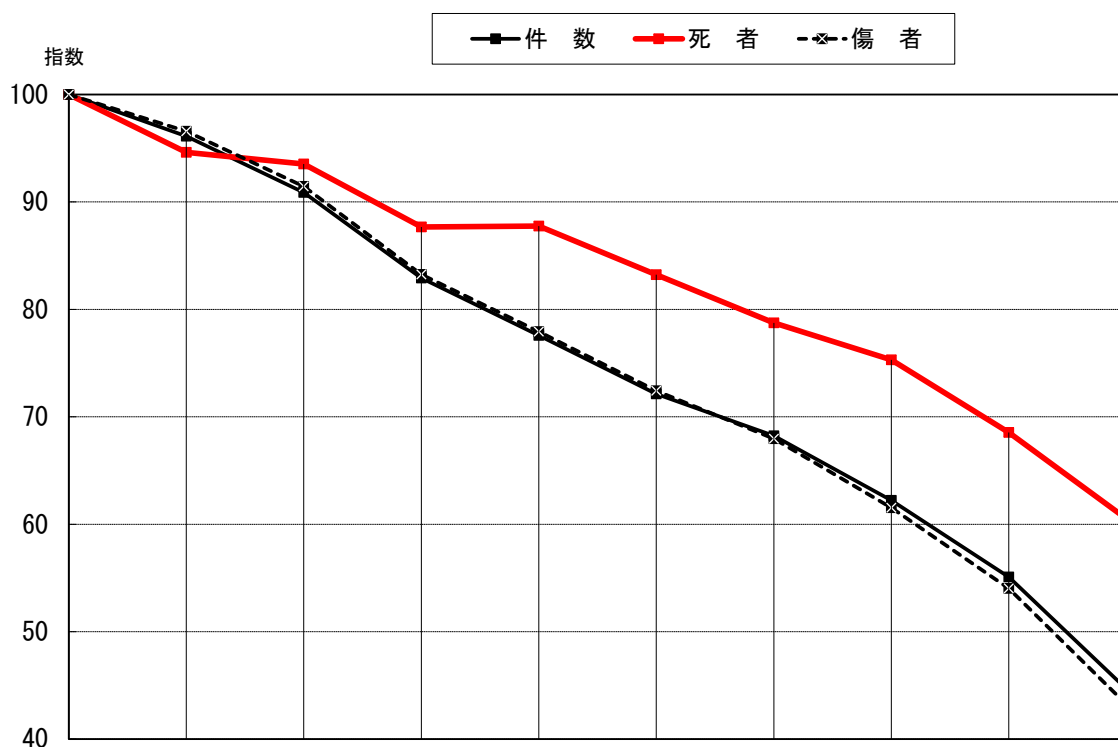


第1 全国の交通事故

全国の 交通事故	令和元年	令和2年	前年対比	
			増減数	増減率
	件数	381,237	309,178	-72,059
死者	3,215	2,839	-376	-11.7
傷者	461,775	369,476	-92,299	-20.0



	平成 23年	24年	25年	26年	27年	28年	29年	30年	令和 元年	2年
件数	692,084	665,157	629,033	573,842	536,899	499,201	472,165	430,601	381,237	309,178
指数	100	96.1	90.9	82.9	77.6	72.1	68.2	62.2	55.1	44.7
死者	4,691	4,438	4,388	4,113	4,117	3,904	3,694	3,532	3,215	2,839
指数	100	94.6	93.5	87.7	87.8	83.2	78.7	75.3	68.5	60.5
傷者	854,613	825,392	781,492	711,374	666,023	618,853	580,850	525,846	461,775	369,476
指数	100	96.6	91.4	83.2	77.9	72.4	68.0	61.5	54.0	43.2

1 交通事故、自動車台数、人口、免許保有者数の年別推移

	交通事故			自動車台数	自動車1万台当たり			人口(千人)	人口10万人当たり			免許保有者	
	件数	死者	傷者		件数	死者	傷者		件数	死者	傷者	(人)	10万人当たり
昭和元年	42,226	2,035	30,282	38,693	10,913	525.93	7,826	60,741	69.5	3.35	49.9		
2年	49,115	2,083	33,222	66,306	7,407	314.15	5,010	61,659	79.7	3.38	53.9		
3年	55,533	2,321	36,854	81,811	6,788	283.70	4,505	62,595	88.7	3.71	58.9		
4年	58,077	2,448	38,633	97,075	5,983	252.18	3,980	63,461	91.5	3.86	60.9		
5年	63,411	2,536	43,621	106,604	5,948	237.89	4,092	64,450	98.4	3.93	67.7		
6年	68,823	2,572	46,238	118,241	5,821	217.52	3,910	65,457	105.1	3.93	70.6		
7年	71,221	2,801	49,259	125,136	5,691	223.84	3,936	66,434	107.2	4.22	74.1		
8年	64,643	2,921	46,959	134,784	4,796	216.72	3,484	67,432	95.9	4.33	69.6		
9年	69,342	3,226	50,204	156,582	4,428	206.03	3,206	68,309	101.5	4.72	73.5		
10年	66,415	3,549	49,227	176,252	3,768	201.36	2,793	69,254	95.9	5.12	71.1		
11年	59,444	3,484	45,323	195,213	3,045	178.47	2,322	70,114	84.8	4.97	64.6		
12年	55,958	3,633	44,051	214,416	2,610	169.44	2,054	70,630	79.2	5.14	62.4		
13年	47,017	3,678	35,119	222,246	2,116	165.49	1,580	71,013	66.2	5.18	49.5		
14年	35,634	3,265	29,317	217,585	1,638	150.06	1,347	71,380	49.9	4.57	41.1		
15年	30,777	3,241	26,412	217,199	1,417	149.22	1,216	71,933	42.8	4.51	36.7		
16年	24,082	2,832	21,042	199,001	1,210	142.31	1,057	72,218	33.3	3.92	29.1		
17年	21,159	2,945	19,636	188,295	1,124	156.40	1,043	72,880	29.0	4.04	26.9		
18年	16,780	2,887	16,087	179,753	934	160.61	895	73,903	22.7	3.91	21.8		
19年	11,507	3,080	11,580	163,635	703	188.22	708	74,433	15.5	4.14	15.6		
20年	8,706	3,365	9,094	144,351	603	233.11	630	72,147	12.1	4.66	12.6		
21年	12,504	4,409	12,655	166,647	750	264.57	759	75,750	16.5	5.82	16.7		
22年	17,778	4,565	16,852	188,211	945	242.55	895	78,101	22.8	5.84	21.6		
23年	21,341	3,848	17,609	233,113	915	165.07	755	80,002	26.7	4.81	22.0		
24年	25,113	3,790	20,242	312,228	804	121.39	648	81,773	30.7	4.63	24.8		
25年	33,212	4,202	25,450	387,543	857	108.43	657	83,200	39.9	5.05	30.6		
26年	41,423	4,429	31,274	502,803	824	88.09	622	84,541	49.0	5.24	37.0		
27年	58,487	4,696	43,321	715,215	818	65.66	606	85,808	68.2	5.47	50.5		
28年	80,019	5,544	59,280	1,025,894	780	54.04	578	86,981	92.0	6.37	68.2		
29年	93,869	6,374	72,390	1,311,781	716	48.59	552	88,239	106.4	7.22	82.0	2,788,888	3,366
30年	93,981	6,379	76,501	1,463,749	642	43.58	523	89,276	105.3	7.15	85.7	3,780,241	2,486
31年	122,691	6,751	102,072	1,718,864	714	39.28	594	90,172	136.1	7.49	113.2	4,299,688	2,853
32年	146,833	7,575	124,530	2,002,757	733	37.82	622	90,928	161.5	8.33	137.0	5,009,417	2,931
33年	168,799	8,248	145,432	2,290,771	737	36.01	635	91,767	183.9	8.99	158.5	6,025,653	2,801
34年	201,292	10,079	175,951	2,696,015	747	37.38	653	92,641	217.3	10.88	189.9	7,654,152	2,630
35年	449,917	12,055	289,156	3,302,072	1,363	36.51	876	93,419	481.6	12.90	309.5	10,723,136	4,196
36年	493,693	12,865	208,697	4,007,934	1,232	32.10	521	94,287	523.6	13.64	221.3	11,871,634	4,159
37年	479,825	11,445	313,813	4,748,331	1,011	24.10	661	95,181	504.1	12.02	329.7	13,919,536	3,447
38年	531,966	12,301	359,089	5,722,037	930	21.50	628	96,156	553.2	12.79	373.4	16,211,847	3,281
39年	557,183	13,318	401,117	6,755,971	825	19.71	594	97,182	573.3	13.70	412.7	18,989,959	2,934
40年	567,286	12,484	425,666	8,797,499	645	14.19	484	98,275	577.2	12.70	433.1	21,103,820	2,688
41年	425,944	13,904	517,775	9,339,191	456	14.89	554	99,036	430.1	14.04	522.8	22,856,547	1,864
42年	521,481	13,618	655,377	11,275,859	462	12.08	581	100,196	520.5	13.59	654.1	24,697,215	2,111
43年	635,056	14,256	828,071	13,594,859	467	10.49	609	101,331	626.7	14.07	817.2	26,343,152	2,411
44年	720,880	16,257	967,000	16,167,272	446	10.06	598	102,536	703.1	15.85	943.1	24,782,107	2,909
45年	781,080	16,765	981,096	18,586,503	420	9.02	528	104,665	746.3	16.02	937.4	26,449,229	2,953
46年	700,290	16,278	949,689	20,859,583	336	7.80	455	105,006	666.9	15.50	904.4	28,000,367	2,501
47年	659,283	15,918	889,198	23,371,839	282	6.81	380.5	105,145	627.0	15.14	845.7	29,474,643	2,237
48年	586,713	14,574	789,948	26,182,062	224	5.57	301.7	109,104	537.8	13.36	724.0	30,788,778	1,906

	交通事故			自動車台数	自動車1万台当たり			人口(千人)	人口10万人当たり			免許保有者	
	件数	死者	傷者		件数	死者	傷者		件数	死者	傷者	(人)	10万人当たり
49年	490,452	11,432	651,420	27,710,808	177	4.13	235.1	110,573	443.6	10.34	589.1	32,143,688	1,526
50年	472,938	10,792	622,467	28,934,020	163	3.73	215.1	111,940	422.5	9.64	556.1	33,482,514	1,412
51年	471,041	9,734	613,957	30,903,111	152	3.15	198.7	113,094	416.5	8.61	542.9	35,148,742	1,340
52年	460,649	8,945	593,211	32,853,106	140	2.72	180.6	114,165	403.5	7.84	519.6	37,022,922	1,244
53年	464,037	8,783	594,116	35,000,224	133	2.51	169.7	115,190	402.8	7.62	515.8	39,174,099	1,185
54年	471,537	8,466	596,282	37,188,264	127	2.28	160.3	116,055	406.3	7.29	513.8	41,042,876	1,149
55年	476,677	8,760	598,719	38,938,996	122	2.25	153.8	117,060	407.2	7.48	511.5	43,000,383	1,109
56年	485,578	8,719	607,346	40,584,915	120	2.15	149.6	117,884	411.9	7.40	515.2	44,973,064	1,080
57年	502,261	9,073	626,192	42,768,222	117	2.12	146.4	118,693	423.2	7.64	527.6	46,978,577	1,069
58年	526,362	9,520	654,822	44,601,851	118	2.13	146.8	119,483	440.5	7.97	548.0	48,814,356	1,078
59年	518,642	9,262	644,321	46,417,048	112	2.00	138.8	120,235	431.4	7.70	535.9	50,606,685	1,025
60年	552,788	9,261	681,346	48,268,232	115	1.92	141.2	121,049	456.7	7.65	562.9	52,347,735	1,056
61年	579,190	9,317	712,330	50,276,171	115	1.85	141.7	121,672	476.0	7.66	585.5	54,079,827	1,071
62年	590,723	9,347	722,179	52,415,712	113	1.78	137.8	122,264	483.2	7.64	590.7	55,724,173	1,060
63年	614,481	10,344	752,845	55,164,098	111	1.88	136.5	122,783	500.5	8.42	613.2	57,423,924	1,070
平成元年	661,363	11,086	814,832	57,936,593	114	1.91	140.6	123,254	536.6	8.99	661.1	59,159,342	1,118
2年	643,097	11,227	790,295	60,650,629	106	1.85	130.3	123,611	520.3	9.08	639.3	60,908,993	1,056
3年	662,392	11,109	810,245	62,890,623	105	1.77	128.8	124,043	534.0	8.96	653.2	62,553,596	1,059
4年	695,346	11,452	844,003	64,709,323	107	1.77	130.4	124,451	558.7	9.20	678.2	64,172,242	1,084
5年	724,678	10,945	878,633	66,376,631	109	1.65	132.4	125,123	579.2	8.75	702.2	65,695,677	1,103
6年	729,461	10,653	881,723	68,184,856	107	1.56	129.3	125,034	583.4	8.52	705.2	67,205,667	1,085
7年	761,794	10,684	922,677	70,073,546	109	1.52	131.7	125,569	606.7	8.51	734.8	68,563,830	1,111
8年	771,085	9,943	942,204	72,030,003	107	1.38	130.8	125,864	612.6	7.90	748.6	69,874,924	1,104
9年	780,401	9,642	958,925	73,218,535	107	1.32	131.0	126,166	618.6	7.64	760.1	71,271,205	1,095
10年	803,882	9,214	990,676	74,009,080	109	1.24	133.9	126,486	635.6	7.28	783.2	72,733,407	1,105
11年	850,371	9,012	1,050,399	74,914,679	114	1.20	140.2	126,686	671.2	7.11	829.1	73,792,800	1,152
12年	931,950	9,073	1,155,707	75,864,710	123	1.20	152.3	126,919	734.3	7.15	910.6	74,686,784	1,248
13年	947,253	8,757	1,181,039	76,664,286	124	1.14	154.1	127,291	744.2	6.88	927.8	75,550,711	1,254
14年	936,950	8,396	1,168,029	77,304,313	121	1.09	151.1	127,435	735.2	6.59	916.6	76,533,892	1,224
15年	948,281	7,768	1,181,681	77,580,658	122	1.00	152.3	127,619	743.1	6.09	925.9	77,467,733	1,224
16年	952,720	7,436	1,183,616	78,091,097	122	0.95	151.6	127,687	746.1	5.82	927.0	78,246,980	1,218
17年	934,346	6,937	1,157,115	79,207,207	118	0.88	146.1	127,687	731.7	5.43	906.2	78,798,821	1,186
18年	887,267	6,415	1,098,566	79,452,557	112	0.81	138.3	127,768	694.4	5.02	859.8	79,329,866	1,118
19年	832,704	5,796	1,034,653	79,371,014	105	0.73	130.4	127,770	651.7	4.54	809.8	79,907,212	1,042
20年	766,394	5,209	945,703	79,236,532	97	0.65	119.3	127,771	599.8	4.03	740.0	80,447,842	952
21年	737,637	4,979	911,215	79,042,056	93	0.63	115.3	127,689	577.7	3.90	713.6	80,811,945	913
22年	725,924	4,948	896,294	79,091,536	92	0.63	113.3	127,513	569.3	3.88	702.9	81,010,246	896
23年	692,084	4,691	854,610	79,144,087	87	0.59	108.0	128,057	540.4	3.66	667.4	81,215,266	852
24年	665,157	4,438	825,396	79,802,963	83	0.56	103.4	127,799	520.5	3.47	645.9	81,487,846	816
25年	629,033	4,388	781,494	80,411,439	78	0.55	97.2	127,298	494.1	3.45	613.9	81,860,012	768
26年	573,842	4,113	711,374	81,009,554	71	0.51	87.8	127,083	451.5	3.24	559.8	82,076,223	699
27年	536,899	4,117	666,023	81,246,351	66	0.51	82.0	127,109	422.4	3.24	524.0	82,150,007	654
28年	499,201	3,904	618,853	82,155,139	61	0.48	75.3	127,094	392.8	3.07	486.9	82,205,911	607
29年	472,165	3,694	580,850	81,563,101	58	0.45	71.2	126,706	372.6	2.92	458.4	82,255,195	574
30年	430,601	3,532	525,846	82,192,828	52	0.43	64.0	126,443	340.5	2.79	415.9	82,314,924	523
令和元年	381,237	3,215	461,775	82,341,762	46	0.39	56.1	126,167	302.2	2.55	366.0	82,158,428	464
2年	309,178	2,839	369,476	82,471,678	37	0.34	44.8	126,227	244.9	2.25	292.7	81,989,887	377

1 昭和40年以前の交通事故件数は、物件事故を含む。
2 自動車台数（原付2種、原付1種、小型特殊、ミニカーを除く。）は、国土交通省統計資料（各年12月末現在）による。
3 人口は、総務省統計資料（各年10月1日現在）による。令和2年については、令和2年10月1日現在国勢調査速報値。
4 免許保有者は、警察庁統計資料（各年12月末）による。

2 月別発生状況（令和2年中）

	発 生 件 数			死 者 数			負 傷 者 数					
	1日平均	増減数	増減率	1日平均	増減数	増減率	1日平均	増減数	増減率			
1月	27,772	896	-3,747	-11.9	262	8	-3	-1.1	33,434	1,079	-4,994	-13.0
2月	27,482	948	-1,898	-6.5	247	9	37	17.6	32,980	1,137	-2,198	-6.2
3月	26,152	844	-8,239	-24.0	239	8	-22	-8.4	31,492	1,016	-10,687	-25.3
4月	19,043	635	-13,710	-41.9	213	7	-53	-19.9	22,226	741	-17,482	-44.0
5月	18,683	603	-11,383	-37.9	194	6	-16	-7.6	22,372	722	-14,269	-38.9
6月	24,641	821	-4,914	-16.6	202	7	-4	-1.9	29,421	981	-6,240	-17.5
7月	25,282	816	-5,685	-18.4	191	6	-38	-16.6	30,365	980	-7,096	-18.9
8月	25,284	816	-6,167	-19.6	197	6	-81	-29.1	30,736	991	-9,046	-22.7
9月	25,675	856	-4,974	-16.2	243	8	-50	-17.1	30,790	1,026	-6,169	-16.7
10月	29,305	945	-3,253	-10.0	273	9	-40	-12.8	34,744	1,121	-4,007	-10.3
11月	28,618	954	-5,087	-15.1	280	9	-48	-14.6	34,083	1,136	-6,081	-15.1
12月	31,241	1,008	-3,002	-8.8	298	10	-58	-16.3	36,833	1,188	-4,030	-9.9
合計	309,178	845	-72,059	-18.9	2,839	8	-376	-11.7	369,476	1,009	-92,299	-20.0

3 近畿の発生状況年別推移

		平成 23年	24年	25年	26年	27年	28年	29年	30年	令和 元年	2年
滋 賀	件数	8,383	8,071	7,836	6,598	5,879	5,294	4,876	4,212	3,647	2,893
	指数	100	96.3	93.5	78.7	70.1	63.2	58.2	50.2	43.5	34.5
	死者	85	79	74	63	73	53	55	39	57	49
	傷者	10,709	10,419	10,214	8,545	7,625	6,651	6,178	5,361	4,592	3,555
京 都	件数	14,087	12,371	11,387	10,185	9,328	8,087	7,145	6,142	5,183	4,118
	指数	100	87.8	80.8	72.3	66.2	57.4	50.7	43.6	36.8	29.2
	死者	103	106	70	69	87	60	66	52	55	49
	傷者	17,065	15,088	13,801	12,387	11,262	9,678	8,530	7,258	6,071	4,699
大 阪	件数	49,644	48,212	46,110	42,729	40,607	37,920	35,997	34,382	30,914	25,543
	指数	100	97.1	92.9	86.1	81.8	76.4	72.5	69.3	62.3	51.5
	死者	197	182	179	143	196	161	150	147	130	124
	傷者	59,489	57,804	55,363	51,501	48,481	45,460	43,585	40,933	36,664	29,888
兵 庫	件数	36,195	34,056	32,734	30,118	28,542	27,340	26,791	24,667	22,896	17,352
	指数	100	94.1	90.4	83.2	78.9	75.5	74.0	68.2	63.3	47.9
	死者	198	179	187	182	171	152	161	152	138	110
	傷者	44,100	42,073	40,273	36,894	35,203	33,397	32,878	29,945	27,501	20,489
奈 良	件数	6,167	5,499	5,076	5,868	5,078	4,507	4,460	4,016	3,328	2,790
	指数	100	89.2	82.3	95.2	82.3	73.1	72.3	65.1	54.0	45.2
	死者	47	49	42	45	46	47	40	45	34	25
	傷者	7,920	7,093	6,593	7,474	6,496	5,725	5,678	5,013	4,145	3,441
和 歌 山	件数	5,942	5,410	4,752	4,115	3,498	2,914	2,591	2,270	1,859	1,585
	指数	100	91.0	80.0	69.3	58.9	49.0	43.6	38.2	31.3	26.7
	死者	54	50	47	39	48	40	38	36	33	18
	傷者	7,377	6,796	5,932	5,217	4,388	3,528	3,197	2,761	2,208	1,851
計	件数	120,418	113,619	107,895	99,613	92,932	86,062	81,860	75,689	67,827	54,281
	指数	100	94.4	89.6	82.7	77.2	71.5	68.0	62.9	56.3	45.1
	死者	684	645	599	541	621	513	510	471	447	375
	傷者	146,660	139,273	132,176	122,018	113,455	104,439	100,046	91,271	81,181	63,923

4 都道府県別の交通事故・人口・免許保有者数・自動車台数

	交通事故			人口		人口10万人当たり						免許保有者数				
	件数	死者	傷者	R02.10.1現在		件数		死者		傷者		R02.12末現在		免許保有率		
				単位千人	順位	順位	順位	順位	順位	順位	順位	順位				
北海道	7,898	144	9,043	5,229	8	151	41	2.75	24	173	41	3,325,828	8	63.6	42	
東 北	青森県	2,436	28	2,939	1,239	31	197	26	2.26	32	237	26	828,544	31	66.9	34
	岩手県	1,658	46	1,953	1,212	32	137	44	3.80	8	161	43	822,139	32	67.8	28
	宮城県	4,487	44	5,483	2,304	14	195	27	1.91	39	238	25	1,542,518	14	66.9	33
	秋田県	1,377	37	1,655	961	38	143	42	3.85	6	172	42	658,751	39	68.5	21
	山形県	3,328	30	3,975	1,069	36	311	9	2.81	22	372	9	751,733	35	70.3	12
	福島県	3,266	57	3,857	1,835	21	178	35	3.11	16	210	32	1,283,186	21	69.9	15
管区計	16,552	242	19,862	8,620	—	192	—	2.81	—	230	—	5,886,871	—	68.3	—	
東京都	25,642	155	28,888	14,065	1	182	30	1.10	47	205	33	8,085,457	1	57.5	47	
関 東	茨城県	6,049	84	7,455	2,869	11	211	20	2.93	20	260	18	2,042,853	11	71.2	7
	栃木県	3,939	60	4,665	1,935	19	204	24	3.10	17	241	24	1,390,889	19	71.9	3
	群馬県	9,266	45	11,624	1,941	18	477	3	2.32	31	599	2	1,400,238	18	72.1	2
	埼玉県	17,115	121	20,443	7,347	5	233	15	1.65	43	278	16	4,707,999	5	64.1	40
	千葉県	12,873	128	15,415	6,288	6	205	22	2.04	36	245	23	4,038,074	6	64.2	39
	神奈川県	20,630	140	23,904	9,241	2	223	18	1.51	44	259	20	5,636,914	2	61.0	44
	新潟県	3,076	64	3,547	2,203	15	140	43	2.91	21	161	44	1,540,757	15	69.9	14
	山梨県	2,146	21	2,650	811	42	265	12	2.59	27	327	12	587,102	41	72.4	1
	長野県	4,802	46	5,756	2,050	16	234	14	2.24	33	281	15	1,471,801	16	71.8	4
	静岡県	20,667	108	26,360	3,636	10	568	1	2.97	19	725	1	2,537,204	10	69.8	16
管区計	100,563	817	121,819	38,321	—	262	—	2.13	—	318	—	25,353,831	—	66.2	—	
中 部	富山県	1,992	26	2,309	1,036	37	192	28	2.51	30	223	30	740,603	37	71.5	5
	石川県	2,025	40	2,325	1,134	33	179	34	3.53	10	205	34	777,994	33	68.6	20
	福井県	868	41	940	768	43	113	46	5.34	2	122	47	538,667	43	70.1	13
	岐阜県	3,052	43	3,851	1,980	17	154	40	2.17	34	194	39	1,403,493	17	70.9	9
	愛知県	24,879	154	29,559	7,547	4	330	7	2.04	35	392	7	5,130,734	3	68.0	26
	三重県	2,966	73	3,732	1,772	22	167	38	4.12	4	211	31	1,251,754	22	70.6	10
管区計	35,782	377	42,716	14,237	—	251	—	2.65	—	300	—	9,843,245	—	69.1	—	
近 畿	滋賀県	2,893	49	3,555	1,415	26	204	23	3.46	11	251	22	965,191	25	68.2	22
	京都府	4,118	49	4,699	2,580	13	160	39	1.90	40	182	40	1,565,177	13	60.7	45
	大阪府	25,543	124	29,888	8,843	3	289	11	1.40	46	338	11	5,108,334	4	57.8	46
	兵庫県	17,352	110	20,489	5,470	7	317	8	2.01	37	375	8	3,441,151	7	62.9	43
	奈良県	2,790	25	3,441	1,326	29	210	21	1.89	41	260	19	877,780	29	66.2	35
	和歌山県	1,585	18	1,851	924	40	172	36	1.95	38	200	36	655,407	40	70.9	8
管区計	54,281	375	63,923	20,558	—	264	—	1.82	—	311	—	12,613,040	—	61.4	—	
中 国	鳥取県	628	17	749	554	47	113	45	3.07	18	135	45	376,578	47	68.0	27
	島根県	737	18	832	672	46	110	47	2.68	25	124	46	453,837	46	67.5	31
	岡山県	4,288	62	4,840	1,890	20	227	17	3.28	14	256	21	1,287,452	20	68.1	23
	広島県	4,779	71	5,648	2,802	12	171	37	2.53	29	202	35	1,852,432	12	66.1	36
	山口県	2,641	42	3,161	1,343	27	197	25	3.13	15	235	27	906,238	27	67.5	32
管区計	13,073	210	15,230	7,261	—	180	—	2.89	—	210	—	4,876,537	—	67.2	—	
四 国	徳島県	2,165	20	2,567	720	44	301	10	2.78	23	357	10	512,728	44	71.2	6
	香川県	3,722	59	4,514	952	39	391	6	6.20	1	474	6	671,136	38	70.5	11
	愛媛県	2,404	48	2,671	1,336	28	180	33	3.59	9	200	37	910,067	27	68.1	24
	高知県	1,263	34	1,382	693	45	182	31	4.91	3	199	38	471,866	45	68.1	25
管区計	9,554	161	11,134	3,701	—	258	—	4.35	—	301	—	2,565,797	—	69.3	—	
九 州	福岡県	21,495	91	27,575	5,139	9	418	5	1.77	42	537	4	3,302,722	9	64.3	38
	佐賀県	3,758	33	4,839	813	41	462	4	4.06	5	595	3	558,502	41	68.7	19
	長崎県	2,987	34	3,731	1,314	30	227	16	2.59	28	284	14	841,814	30	64.1	41
	熊本県	3,152	46	3,987	1,740	23	181	32	2.64	26	229	28	1,178,961	23	67.8	30
	大分県	2,437	43	3,020	1,125	34	217	19	3.82	7	268	17	762,354	34	67.8	29
	宮崎県	5,126	36	5,741	1,071	35	479	2	3.36	12	536	5	744,885	35	69.6	17
	鹿児島県	4,070	53	4,678	1,590	24	256	13	3.33	13	294	13	1,092,358	24	68.7	18
	沖縄県	2,808	22	3,290	1,469	25	191	29	1.50	45	224	29	957,685	25	65.2	37
管区計	45,833	358	56,861	14,261	—	321	—	2.51	—	399	—	9,439,281	—	66.2	—	
合計	309,178	2,839	369,476	126,227	—	245	—	2.25	—	293	—	81,989,887	—	65.0	—	

注1：人口は、令和2年10月1日現在国勢調査速報値。

注2：免許保有者数は、警察庁統計資料（令和2年12月末）による。

注3：自動車台数（原付2種、原付1種、小型特殊、ミニカーを除く。）は、国土交通省統計資料（令和2年12月末現在）による。

注4：人口は四捨五入して千人単位に丸めているため、合計と都道府県別内訳の計とは必ずしも一致しない。

免許人口10万人当たり						自動車台数				自動車10万台当たり					
件数	順位	死者	順位	傷者	順位	R02.12末現在		自動車普及率		件数	順位	死者	順位	傷者	順位
							順位		順位						
237	39	4.33	18	272	41	3,799,007	6	72.7	36	208	37	3.8	15	238	39
294	25	3.38	31	355	26	1,010,346	30	81.5	26	241	28	2.8	39	291	28
202	43	5.60	8	238	43	1,037,461	28	85.6	15	160	44	4.4	10	188	44
291	28	2.85	39	355	25	1,715,285	17	74.4	33	262	23	2.6	42	320	23
209	42	5.62	7	251	42	810,532	38	84.3	18	170	42	4.6	9	204	42
443	10	3.99	24	529	10	936,161	33	87.6	9	355	13	3.2	32	425	13
255	37	4.44	17	301	33	1,665,037	19	90.7	5	196	39	3.4	28	232	40
281	—	4.11	—	337	—	7,174,822	—	83.2	—	231	—	3.4	—	277	—
317	22	1.92	47	357	24	4,420,354	2	31.4	47	580	4	3.5	23	654	6
296	24	4.11	22	365	23	2,643,975	11	92.2	4	229	31	3.2	34	282	30
283	29	4.31	19	335	30	1,749,606	16	90.4	6	225	32	3.4	27	267	32
662	4	3.21	32	830	4	1,814,776	15	93.5	3	511	8	2.5	44	641	7
364	15	2.57	43	434	14	4,175,097	3	56.8	42	410	12	2.9	36	490	12
319	20	3.17	34	382	20	3,698,298	7	58.8	41	348	14	3.5	26	417	14
366	13	2.48	44	424	16	4,041,226	4	43.7	45	510	9	3.5	24	592	9
200	44	4.15	21	230	44	1,848,722	14	83.9	19	166	43	3.5	25	192	43
366	14	3.58	29	451	12	768,765	40	94.8	1	279	20	2.7	40	345	19
326	18	3.13	36	391	19	1,921,728	13	93.7	2	250	25	2.4	45	300	25
815	1	4.26	20	1,039	1	2,917,611	10	80.2	31	708	1	3.7	17	903	1
397	—	3.22	—	480	—	25,579,804	—	66.8	—	393	—	3.2	—	476	—
269	30	3.51	30	312	31	904,613	36	87.3	10	220	36	2.9	38	255	34
260	35	5.14	10	299	35	919,474	35	81.1	27	220	35	4.4	11	253	35
161	47	7.61	2	175	47	673,300	43	87.7	8	129	47	6.1	2	140	47
217	41	3.06	37	274	40	1,696,220	18	85.7	14	180	41	2.5	43	227	41
485	9	3.00	38	576	9	5,329,462	1	70.6	37	467	10	2.9	37	555	11
237	40	5.83	5	298	36	1,534,599	21	86.6	12	193	40	4.8	5	243	37
364	—	3.83	—	434	—	11,057,668	—	77.7	—	324	—	3.4	—	386	—
300	23	5.08	11	368	22	1,053,096	27	74.4	34	275	21	4.7	6	338	21
263	34	3.13	35	300	34	1,346,775	24	52.2	44	306	18	3.6	19	349	18
500	8	2.43	45	585	8	3,812,874	5	43.1	46	670	2	3.3	30	784	3
504	7	3.20	33	595	7	3,057,479	9	55.9	43	568	5	3.6	21	670	5
318	21	2.85	40	392	18	841,347	37	63.5	40	332	16	3.0	35	409	16
242	38	2.75	42	282	39	763,110	41	82.6	24	208	38	2.4	46	243	38
430	—	2.97	—	507	—	10,874,681	—	52.9	—	499	—	3.4	—	588	—
167	45	4.51	16	199	45	470,632	47	85.0	16	133	45	3.6	20	159	45
162	46	3.97	25	183	46	558,068	46	83.0	21	132	46	3.2	31	149	46
333	17	4.82	14	376	21	1,561,558	20	82.6	23	275	22	4.0	12	310	24
258	36	3.83	28	305	32	1,924,322	12	68.7	38	248	26	3.7	18	294	26
291	27	4.63	15	349	27	1,078,915	26	80.3	30	245	27	3.9	13	293	27
268	—	4.31	—	312	—	5,593,495	—	77.0	—	234	—	3.8	—	272	—
422	11	3.90	27	501	11	624,667	44	86.8	11	347	15	3.2	33	411	15
555	6	8.79	1	673	6	797,823	39	83.8	20	467	11	7.4	1	566	10
264	33	5.27	9	293	37	1,034,211	29	77.4	32	232	30	4.6	7	258	33
268	31	7.21	3	293	38	568,012	45	82.0	25	222	34	6.0	3	243	36
372	—	6.27	—	434	—	3,024,713	—	81.7	—	316	—	5.3	—	368	—
651	5	2.76	41	835	3	3,439,893	8	66.9	39	625	3	2.6	41	802	2
673	3	5.91	4	866	2	689,114	42	84.8	17	545	6	4.8	4	702	4
355	16	4.04	23	443	13	965,523	31	73.5	35	309	17	3.5	22	386	17
267	32	3.90	26	338	29	1,405,394	22	80.8	28	224	33	3.3	29	284	29
320	19	5.64	6	396	17	933,150	34	82.9	22	261	24	4.6	8	324	22
688	2	4.83	13	771	5	959,168	32	89.6	7	534	7	3.8	16	599	8
373	12	4.85	12	428	15	1,369,918	23	86.2	13	297	19	3.9	14	341	20
293	26	2.30	46	344	28	1,184,974	25	80.7	29	237	29	1.9	47	278	31
486	—	3.79	—	602	—	10,947,134	—	76.8	—	419	—	3.3	—	519	—
377	—	3.46	—	451	—	82,471,678	—	65.3	—	375	—	3.4	—	448	—

