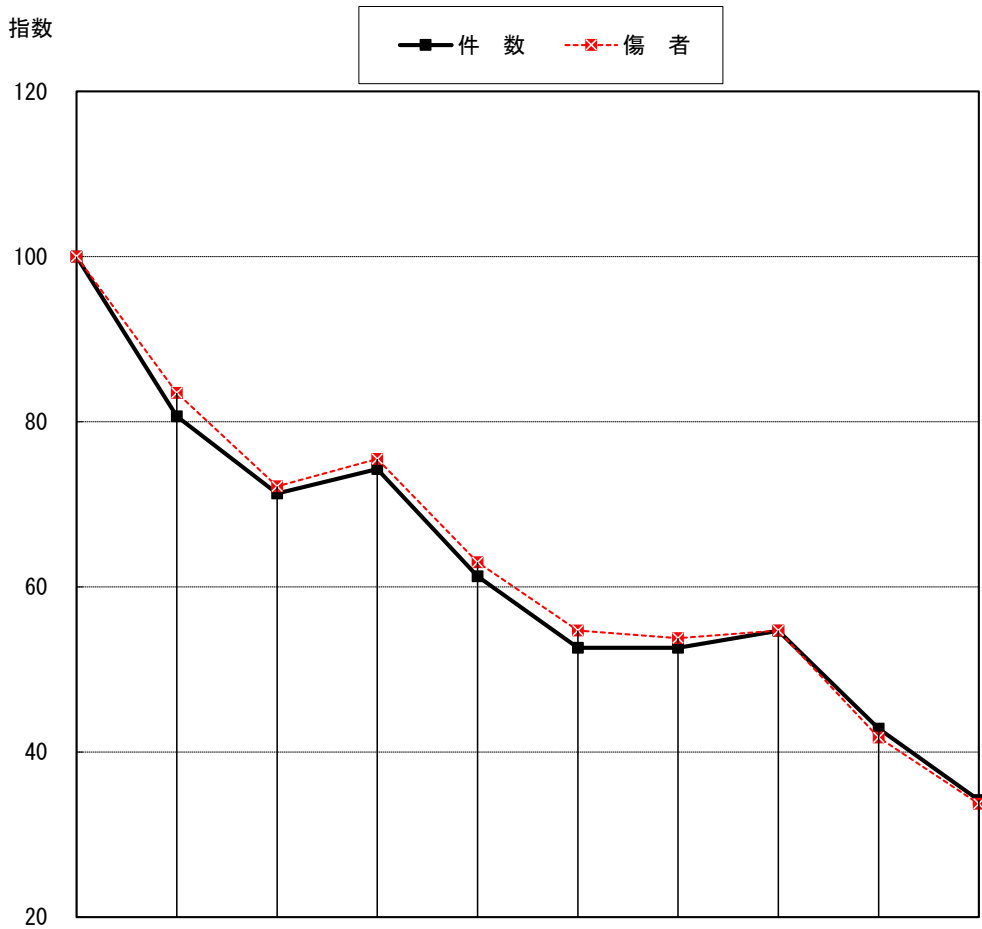


8 歩行者の事故	令和元年		令和2年		前年対比		
	件数	全事故比	150	全事故比	増減数	増減率	
		188		10.1			9.5
		死者		11			33.3
傷者	177	8.0	143	7.7	-34	-19.2	

注：件数は、歩行者が関係したすべての事故件数で、死傷者は、歩行者自身が死傷した数字である。



	平成23年	24年	25年	26年	27年	28年	29年	30年	令和元年	2年
件数	439	354	313	326	269	231	231	240	188	150
指数	100	80.6	71.3	74.3	61.3	52.6	52.6	54.7	42.8	34.2
死者	22	9	12	12	12	9	9	15	11	7
指数	100	40.9	54.5	54.5	54.5	40.9	40.9	68.2	50.0	31.8
傷者	424	354	306	320	267	232	228	232	177	143
指数	100	83.5	72.2	75.5	63.0	54.7	53.8	54.7	41.7	33.7

(1) 月別、時間別発生状況

	月 別												合 計	時 間 別											
	1月	2月	3月	4月	5月	6月	7月	8月	9月	10月	11月	12月		0時	2時	4時	6時	8時	10時	12時	14時	16時	18時	20時	22時
件数	16	9	17	15	9	8	9	9	15	11	18	14	150	1	4	5	14	12	15	12	12	23	37	10	5
死者	1				1	2		1		1	1		7				1	1	2			1	2		
傷者	15	10	17	15	8	6	9	8	15	9	17	14	143	1	4	4	12	10	16	12	12	22	35	10	5

(2) 昼夜、曜日別、天候別、地形別発生状況

	日	月	火	水	木	金	土	合 計	晴	曇	雨	霧	雪	市 街 地		非市街地	
														人口集中	その他		
昼	件数	4	14	14	13	11	15	6	77	60	11	6			37	19	21
	死者		1		1		1		3	3					1		2
	傷者	5	13	14	12	10	14	6	74	57	11	6			35	20	19
夜	件数	9	11	8	12	9	14	10	73	44	13	16			40	17	16
	死者	1	1			1	1		4	2	1	1			1	1	2
	傷者	8	10	8	12	8	13	10	69	42	12	15			39	16	14
合計	件数	13	25	22	25	20	29	16	150	104	24	22			77	36	37
	死者	1	2		1	1	2		7	5	1	1			2	1	4
	傷者	13	23	22	24	18	27	16	143	99	23	21			74	36	33

(3) 道路形状別・線形別発生状況

	道 路 形 状 別								道 路 線 形 別																	
	交差点		交差点付近		単 路		踏切	一 般 交 通 の 場 所	合 計						カーブ・屈折						直 線				一 般 交 通 の 場 所	
	環状交差点	その他の	環状交差点付近	その他の	トンネル	橋			カーブ・屈折	その他	上り	下り	平担	右			左			小計	上り	下り	平担	小計		
							上り	下り						平担	上り	下り	平担									
件数		58		13			6	40	33	150	2	9	106			3	2	2	1	8			7	102	109	33
死者		1		1				5		7		2	5										2	5	7	
傷者		57		11			6	35	34	143	2	7	100			3	2	2	1	8			5	96	101	34

(4) 事故類型別発生状況

	人 対 車 両										車 両 相 互										車 両 単 独										列	合 計		
	対面通行	背面通行	横断歩道		中歩道	路上遊戯	路上作業	路上停止	路上横断	その他	正面衝突	追突	出会い頭	追越	すれ違い	左折	右折時		その他	小計	工作物	衝突	家屋	その他	駐車車両(運転者不在)	路外転落	逸脱	転倒	その他	小計				
			電柱・標識	中央分離帯・安全島													防護柵	上り															下り	平担
件数	7	14	46	2	27		4	5	2	41	148																						2	150
死者		1	1		4		1				7																							7
傷者	7	13	45	2	23		3	5	2	41	141													1			1						2	143

(5) 道路別発生状況

		件数	死者	傷者	
一般国道	直轄	24号	11	3	8
		26号			
		42号	12	1	11
		小計	23	4	19
	県管	168号			
		169号			
		311号	1		1
		370号	1		1
		371号 (元龍神スカイライン除く)	2		2
		371号 (元龍神スカイライン部分)	1		1
		424号	2		2
	425号				
	480号	1		1	
		小計	8		8
計		31	4	27	
高速道路等	E26E42 松原那智勝浦線 (阪和道)	1		1	
	E42 湯浅御坊道路				
	E24 京奈和橋本道路				
	E42 那智勝浦道路				
	計	1		1	
県道	主要地方道	7号 粉河加太線	9		9
		9号 岩出海南線			
		10号 岩出野上線	1		1
		13号 和歌山橋本線			
		15号 新和歌浦梅原線	3		2
		17号 和歌山停車場線			
		22号 吉備金屋線			
		26号 御坊美山線			
		31号 田辺白浜線	1		1
		33号 南紀白浜空港線	1		1
	63号 泉佐野岩出線	2		2	
	その他	4		4	
		小計	21		20
	一般国道	134号 小豆島岩出線	1		1
		135号 和歌山海南線	3		3
		136号 秋月海南線	1		1
		137号 三田海南線	2		2
		138号 和歌山野上線			
		140号 善明寺北島線	1		1
		141号 有功天王線	3	1	2
		143号 井ノ口秋月線	3		3
	その他	4		4	
		小計	18	1	17
	計		39	1	37
	市町村道	新和歌浦中之島紀三井寺線 (和市)			
		市駅小倉線 (和市)	1		1
		本町和歌浦線 (和市)			
西脇山口線 (和市)					
その他	46	2	44		
	計	47	2	45	
その他道路	有料道路				
	紀ノ川地区広域農道				
	その他の農免道路				
	林港湾道路				
その他	32		33		
	計	32		33	
合計		150	7	143	

(6) 市町村別発生状況

署別	市町村別	件数	死者	傷者
橋本	橋本市	9 ( )	( )	9 ( )
	高野町	< >	< >	< >
	九度山町	1		1
	小計	10 ( )	( )	10 ( )
かつらぎ	橋本市	1 ( )	( )	1 ( )
	かつらぎ町	3 ( )	1 ( )	2 ( )
	小計	4 ( )	1 ( )	3 ( )
岩出	紀の川市	12 ( )	3 ( )	9 ( )
	岩出市	9 ( )	( )	9 ( )
	小計	21 ( )	3 ( )	18 ( )
和歌山	和歌山市	33 ( 1 )	2 ( )	32 ( 1 )
	和歌山市	21		20
	和歌山市	21		21
海南	海南市	6 ( )	( )	6 ( )
	紀美野町	1		1
	小計	7 ( )	( )	7 ( )
有田	有田市	1		1
	小計	1 ( )	( )	1 ( )
湯浅	湯浅町	2 ( )	( )	2 ( )
	広川町	( )	( )	( )
	有田川町	1 ( )	( )	1 ( )
	小計	3 ( )	( )	3 ( )
御坊	御坊市	5 ( )	( )	5 ( )
	由良町			
	日高町			
	美浜町			
	印南町	( )	( )	( )
日高川町	( )	( )	( )	
	小計	5 ( )	( )	5 ( )
田辺	田辺市	11 ( )	( )	11 ( )
	みなべ町	2 ( )	( )	2 ( )
	上富田町	1 ( )	( )	1 ( )
	小計	14 ( )	( )	14 ( )
白浜	白浜町	3 ( )	( )	3 ( )
	小計	3 ( )	( )	3 ( )
串本	すさみ町	( )	( )	( )
	串本町	3	1	2
	古座川町			
	小計	3 ( )	1 ( )	2 ( )
新宮	田辺市			
	新宮市	3 ( )	( )	3 ( )
	那智勝浦町	( )	( )	( )
	太地町			
北山村				
	小計	3 ( )	( )	3 ( )
合計		149 ( 1 )	7 ( )	142 ( 1 )

注：( )内は、外数で高速道路・自動車専用道路の発生である。  
< >内は、外数で元龍神スカイラインでの発生である。

# (7) 月別、警察署別発生状況

		合計	前年	増減数	高速隊	橋本	かつらぎ	岩出	和歌山東	和歌山西	和歌山北	海南	有田	湯浅	御坊	田辺	白浜	串本	新宮	
合計	本年	件数	150	188	-38	1	10	4	21	33	21	21	7	1	3	5	14	3	3	3
		死者	7	11	-4			1	3	2									1	
		傷者	143	177	-34	1	10	3	18	32	20	21	7	1	3	5	14	3	2	3
	前年	件数	188			3	12	8	27	35	24	17	6	4	5	16	13	5	2	11
		死者	11			1			2		1	1	1			2	2			1
		傷者	177			2	12	8	25	34	24	16	5	4	5	14	11	5	2	10
増減数	件数	-38			-2	-2	-4	-6	-2	-3	4	1	-3	-2	-11	1	-2	1	-8	
	死者	-4			-1		1	1	2	-1	-1	-1			-2	-2		1	-1	
	傷者	-34			-1	-2	-5	-7	-2	-4	5	2	-3	-2	-9	3	-2		-7	
1月	件数	16	21	-5				5	1	3	3		1	1	2					
	死者	1	1					1												
	傷者	15	20	-5				4	1	3	3		1	1	2					
2月	件数	9	11	-2				1	1	2	1	2		1	1					
	死者																			
	傷者	10	11	-1				1	2	2	1	2		1	1					
3月	件数	17	14	3		1		2	2	2	3	1		1	1	3			1	
	死者		1	-1																
	傷者	17	13	4		1		2	2	2	3	1		1	1	3			1	
4月	件数	15	16	-1		1			4	3	5					2				
	死者																			
	傷者	15	16	-1		1			4	3	5					2				
5月	件数	9	14	-5		1		2	1	2		3								
	死者	1		1					1											
	傷者	8	15	-7		1		2		2		3								
6月	件数	8	10	-2		2		1		1	2	1							1	
	死者	2	1	1				1											1	
	傷者	6	9	-3		2				1	2	1								
7月	件数	9	16	-7				3	3		2					1				
	死者		1	-1																
	傷者	9	15	-6				3	3		2					1				
8月	件数	9	8	1			1	1	1	1	1				1	1	1	1	1	
	死者	1		1																
	傷者	8	8					1	1	1	1				1	1	1	1	1	
9月	件数	15	18	-3		4	1	1	7	1	1									
	死者																			
	傷者	15	18	-3		4	1	1	7	1	1									
10月	件数	11	13	-2			1	1	3	3	1								2	
	死者	1	2	-1				1												
	傷者	9	10	-1			1		3	2	1								2	
11月	件数	18	28	-10	1		1	1	7	1	1					5	1			
	死者	1	2	-1					1											
	傷者	17	26	-9	1		1	1	6	1	1					5	1			
12月	件数	14	19	-5		1		3	3	2	1					2	1	1		
	死者		3	-3																
	傷者	14	16	-2		1		3	3	2	1					2	1	1		

### (8) 道路別、時間別発生状況

		合計	0 5 1	1 5 2	2 5 3	3 5 4	4 5 5	5 5 6	6 5 7	7 5 8	8 5 9	9 5 10	10 5 11	11 5 12	12 5 13	13 5 14	14 5 15	15 5 16	16 5 17	17 5 18	18 5 19	19 5 20	20 5 21	21 5 22	22 5 23	23 5 24
合計	件数	150	1	4		2	3	6	8	3	9	5	10	7	5	5	7	4	19	22	15	7	3	4	1	
	死者	7				1		1		2								1	1	1						
	傷者	143	1	4		2	2	6	6	3	7	6	10	7	5	5	7	4	18	21	14	7	3	4	1	
高速道路 (自動車専用 道路を含む)	件数	1																		1						
	死者																									
	傷者	1																		1						
国           道	24号	件数	11		1						1	1	1	1			1	2	1	2						
		死者	3								1								1	1						
		傷者	8		1								1	1	1			1	1	2						
	26号	件数																								
		死者																								
		傷者																								
	42号	件数	12	1				1			1	1	1					1	4	1					1	
		死者	1								1															
		傷者	11	1				1				1	1					1	4	1					1	
	168号	件数																								
		死者																								
		傷者																								
169号	件数																									
	死者																									
	傷者																									
311号	件数	1																	1							
	死者																									
	傷者	1																	1							
370号	件数	1									1															
	死者																									
	傷者	1									1															
371号	件数	3											1	1	1											
	死者																									
	傷者	3											1	1	1											
424号	件数	2																	1	1						
	死者																									
	傷者	2																	1	1						
425号	件数																									
	死者																									
	傷者																									
480号	件数	1																	1							
	死者																									
	傷者	1																	1							
計	件数	31	1	1			1			2	2	2	2	2	2	1	1	1	9	3	2			1		
	死者	4								2									1	1						
	傷者	27	1	1			1				2	2	2	2	1	1	1	1	8	2	2			1		
県道	件数	39		1	2	2	3	6		1	1	1	1		1	2	2	2	3	5	2	2	2			
	死者	1				1																				
	傷者	37		1	2	1	3	5		1	1	1	1		1	2	2	2	3	5	2	2	2			
市町村道	件数	47		2		1	2	2	3	6		2	1		2	2	1	3	9	5	4	1	1			
	死者	2					1													1						
	傷者	45		2		1	2	1	3	6		2	1		2	2	1	3	9	4	4	1	1			
その他の道路	件数	32									2	5	3	3	1	2		5	6	3	1			1		
	死者																									
	傷者	33									3	5	3	3	1	2		5	6	3	1			1		

(9) 状態別、年齢層別・車道幅員別発生状況

状態別	死者	傷者	年齢層別												合計		
			幼小	中高	その	20	30	40	50	60	高齢者						
			学	学校	の少	歳	歳	歳	歳	、	65	70	75	80		85	
児生	生生	他年	代	代	代	代	歳	64	5	5	5	5	歳以上				
合計	死者	傷者							1	1							7
			11	3	1	11	14	13	20	7	11	13	19	11	2	2	141
対面通行	死者	傷者				1	1		2			2		1		7	
背通	死者	傷者													1	1	
横断歩道	死者	傷者					2	2	2		2	1	4			13	
横断歩道付	死者	傷者	5	3		4	4	2	7	2	3	4	7	3	1	45	
横断歩道橋	死者	傷者	1									1				2	
その他	死者	傷者							1					1	2	4	
路遊戯	死者	傷者	2			1	2	2	1	1		1	6	4	3	23	
路作業	死者	傷者								1						1	
路停止	死者	傷者					1	1	1		1				1	5	
路横	死者	傷者	1									1				2	
その他	死者	傷者	3		1	5	4	5	7	4	5	3	1	3	2	43	
踏事故	死者	傷者															

(10) 年齢層別、原因別発生状況

年齢層	性別	合計	死者	傷者	通行区分												その他	調査不能	違反なし	第3当事者以下
					信	左側	車道	その他	横断歩道	斜め	駐停車	直前直後	走行	直前直後	横断歩道	の				
合計	男性	150	77	143	5	10	2		6	3	3	4							105	3
	女性	73	43	69	2	3	1		2	2	1								47	1
幼児(未就園児)	男性																			
	女性																			
小学生(低学年)	男性	6	6																4	
	女性	2	2								1								1	
小学生(高学年)	男性	2	2			1													1	
	女性																			
小学生計	男性	8	8			1													5	
	女性	2	2								1								1	
中学生(全学年)	男性	1	1																1	
	女性																			
15~19歳(高校生)	男性	1	1	1															1	
	女性	1	1																	
15~19歳(その他)	男性	1	1																1	
	女性																			
20歳~29歳	男性	4	4					1					1						2	
	女性	7	7																7	
30歳~39歳	男性	9	9			1			1								1		5	1
	女性	5	5				1												4	
40歳~49歳	男性	8	8						1										7	
	女性	5	5			2													3	
50歳~59歳	男性	9	9			2													7	
	女性	12	11			1												1	10	
60歳~64歳	男性	5	4			1													4	
	女性	3	3			1													2	
65歳以上	男性	33	31		1	3	1		3	1	1	3				1		2	17	
	女性	34	31		1			2		1	1						1		26	2