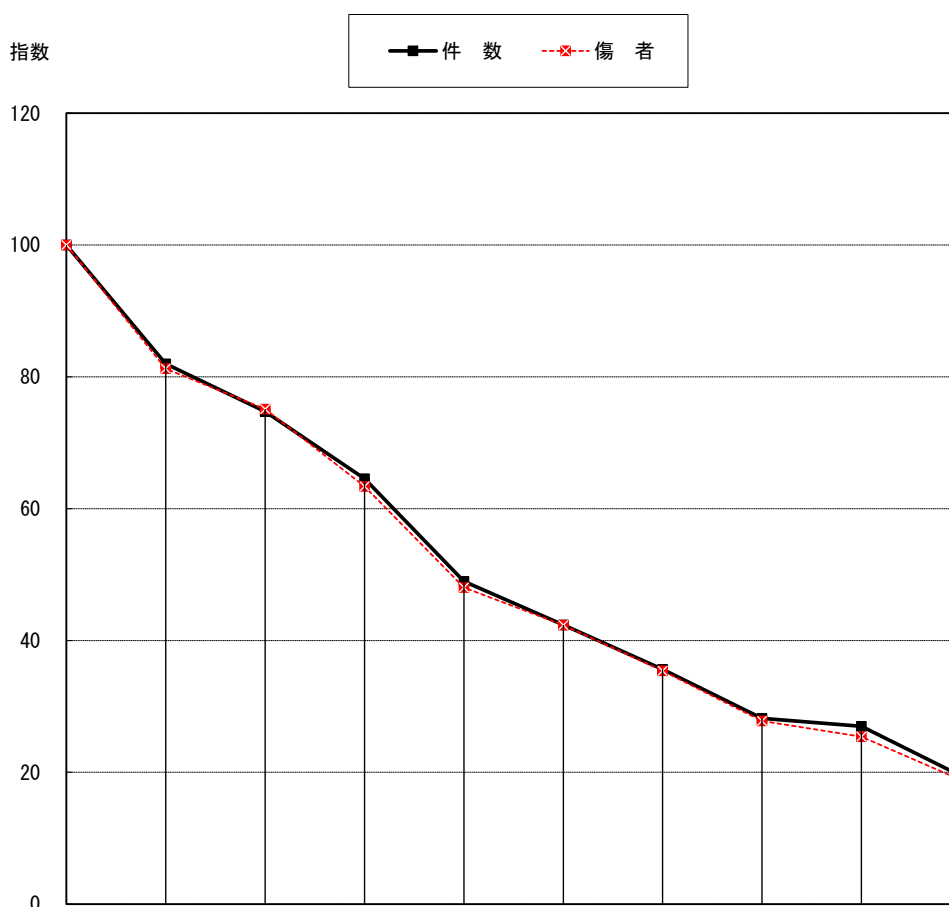


10 原付自転車の事故

	令和元年		令和2年		前年対比	
	件数	全事故比	件数	全事故比	増減数	増減率
件数	331	17.8	239	15.1	-92	-27.8
死者	3	9.1	1	5.6	-2	-66.7
傷者	290	13.1	215	11.6	-75	-25.9

注：件数は、原付自転車に関係したすべての事故件数で、死傷者は、原付自転車乗車中の人自身が死傷した数字である。



	平成23年	24年	25年	26年	27年	28年	29年	30年	令和元年	令和2年
件数	1,227	1,006	917	792	601	520	437	346	331	239
指数	100	82.0	74.7	64.5	49.0	42.4	35.6	28.2	27.0	19.5
死者	8	9	5	7	7	2	2	4	3	1
指数	100	112.5	62.5	87.5	87.5	25.0	25.0	50.0	37.5	12.5
傷者	1,141	927	857	723	548	483	404	317	290	215
指数	100	81.2	75.1	63.4	48.0	42.3	35.4	27.8	25.4	18.8

(5) 道路別発生状況

		件数	死者	傷者	
一般国道	直轄	24号	9	9	
		26号	1	1	
		42号	9	7	
		小計	19	17	
	県管	168号			
		169号			
		311号	2	2	
		370号	2	2	
		371号(元龍神スカイライン除く)		1	1
		371号(元龍神スカイライン部分)			
		424号	5	5	
	425号				
	480号				
		小計	10	10	
計		29	27		
高速道路等	E26E42	松原那智勝浦線(阪和道)			
	E42	湯浅御坊道路			
	E24	京奈和橋本道路			
	E42	那智勝浦道路			
	計				
県道	主要地方道	7号	粉河加太線	13	8
		9号	岩出海南線	3	3
		10号	岩出野上線		
		13号	和歌山橋本線	10	8
		15号	新和歌浦梅原線	7	6
		17号	和歌山停車場線		
		22号	吉備金屋線	4	4
		26号	御坊美山線		
		31号	田辺白浜線	2	2
		33号	南紀白浜空港線		
		63号	泉佐野岩出線	1	1
			その他	10	9
			小計	50	41
	一般国道	134号	小豆島岩出線	1	1
		135号	和歌山海南線	10	7
		136号	秋月海南線		
		137号	三田海南線		
		138号	和歌山野上線	3	3
		140号	善明寺北島線		
		141号	有功天王線		
		143号	井ノ口秋月線	2	2
		その他	20	17	
		小計	36	30	
	計		86	71	
	市町村道	新和歌浦中之島紀三井寺線(和市)	1	1	
		市駅小倉線(和市)	3	3	
		本町和歌浦線(和市)	3	3	
西脇山口線(和市)		1	1		
その他		107	100		
	計	115	108		
その他道路	有料道路				
	紀ノ川地区広域農道				
	その他の農免道路				
	林道				
港湾道路	1	1			
その他	8	8			
	計	9	9		
合計		239	215		

(6) 市町村別発生状況

署別	市町村別	件数	死者	傷者
橋本	橋本市	7()	()	7()
	高野町	< >	< >	< >
	九度山町			
	小計	7()	()	7()
かつらぎ	橋本市	()	()	()
	かつらぎ町	3()	()	3()
	小計	3()	()	3()
岩出	紀の川市	8()	()	8()
	岩出市	16()	()	16()
	小計	24()	()	24()
和東和西北	和歌山市	67()	()	58()
		29		27
		39	1	30
海南	海南市	8()	()	8()
	紀美野町			
	小計	8()	()	8()
有田	有田市	3		3
	小計	3()	()	3()
湯浅	湯浅町	2()	()	2()
	広川町	1()	()	1()
	有田川町	7()	()	7()
	小計	10()	()	10()
御坊	御坊市	9()	()	7()
	由良町			
	日高町			
	美浜町			
	印南町	()	()	()
	日高川町	()	()	()
	小計	9()	()	7()
田辺	田辺市	25()	()	24()
		< >	< >	< >
	みなべ町	1()	()	1()
	上富田町	4()	()	4()
	小計	30()	()	29()
白浜	白浜町	3()	()	3()
	小計	3()	()	3()
串本	すさみ町	1()	()	1()
	串本町	2		2
	古座川町			
	小計	3()	()	3()
新宮	田辺市			
	新宮市	3()	()	2()
	那智勝浦町	1()	()	1()
	太地町			
	北山村			
	小計	4()	()	3()
合計		239()	1()	215()
		< >	< >	< >

注：()内は、外数で高速道路・自動車専用道路の発生である。
< >内は、外数で元龍神スカイラインでの発生である。

(7) 月別、警察署別発生状況

		合計	前年	増減数	高速隊	橋本	かつらぎ	岩出	和歌山東	和歌山西	和歌山北	海南	有田	湯浅	御坊	田辺	白浜	串本	新宮		
合計	本年	件数	239	331	-92		7	3	24	67	29	39	8	3	10	9	30	3	3	4	
		死者	1	3	-2							1									
		傷者	215	290	-75		7	3	24	58	27	30	8	3	10	7	29	3	3	3	
	前年	件数	331				12	5	24	91	61	39	11	6	11	6	49	5	5	6	
		死者	3							1							1	1			
		傷者	290				12	5	23	76	50	31	11	6	10	6	46	4	4	6	
増減数	件数	-92				-5	-2		-24	-32		-3	-3	-1	3	-19	-2	-2	-2		
	死者	-2							-1		1					-1	-1				
	傷者	-75				-5	-2	1	-18	-23	-1	-3	-3		1	-17	-1	-1	-3		
1月	件数	27	36	-9		1		4	7	1	4		1	1	2	6					
	死者																				
	傷者	21	32	-11		1		3	6	1	1		1	1	1	6					
2月	件数	28	26	2		1		2	7	2	5	1		3	1	3		1	2		
	死者																				
	傷者	25	22	3		1		2	7	2	4	1		3		3		1	1		
3月	件数	25	26	-1				4	9	4	6					2					
	死者																				
	傷者	23	19	4				5	8	3	5					2					
4月	件数	14	31	-17					4	2	5					2	1				
	死者																				
	傷者	14	30	-16					4	2	5					2	1				
5月	件数	16	22	-6				2	4	1	3	1		1	2	2					
	死者		1	-1																	
	傷者	15	19	-4				2	4	1	2	1		1	2	2					
6月	件数	14	21	-7		2	1	1	4		1			2		2		1			
	死者																				
	傷者	12	19	-7		2	1	1	2		1			2		2		1			
7月	件数	24	31	-7				3	13	2	2		1		2	1					
	死者																				
	傷者	22	26	-4				3	12	2	1		1		2	1					
8月	件数	11	17	-6		2			1	3	3	1					1				
	死者																				
	傷者	11	16	-5		2			1	3	3	1					1				
9月	件数	19	31	-12					6	4	4			1		2		1	1		
	死者	1	1								1										
	傷者	16	27	-11					5	3	3			1		2		1	1		
10月	件数	21	33	-12			1	2	4	6	1	1			1	4			1		
	死者																				
	傷者	21	29	-8			1	2	4	6	1	1			1	4			1		
11月	件数	14	31	-17				2	2	3	3		1	1	1	1					
	死者		1	-1																	
	傷者	12	28	-16				2	1	3	3		1	1	1						
12月	件数	26	26			1	1	4	6	1	2	4		1		5	1				
	死者																				
	傷者	23	23			1	1	4	4	1	1	4		1		5	1				