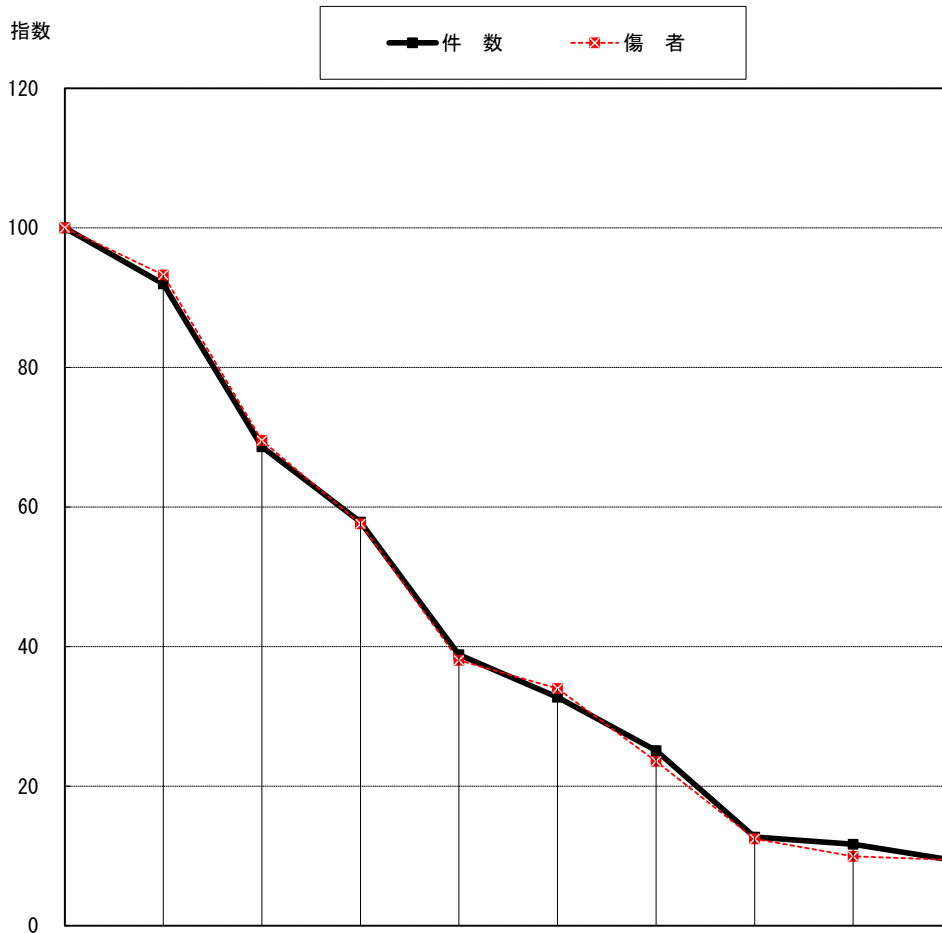


17 車両単独の事故

	令和元年		令和2年		前年対比	
	件数	全事故比	件数	全事故比	増減数	増減率
件数	67	3.6	54	3.4	-13	-19.4
死者	13	39.4	8	44.4	-5	-38.5
傷者	59	2.7	56	3.0	-3	-5.1



	平成23年	24年	25年	26年	27年	28年	29年	30年	令和元年	2年
件数	574	528	394	332	223	188	144	73	67	54
指数	100	92.0	68.6	57.8	38.9	32.8	25.1	12.7	11.7	9.4
死者	12	20	16	15	17	15	18	5	13	8
指数	100	166.7	133.3	125.0	141.7	125.0	150.0	41.7	108.3	66.7
傷者	594	554	413	342	226	202	140	74	59	56
指数	100	93.3	69.5	57.6	38.0	34.0	23.6	12.5	9.9	9.4

(1) 月別、時間別発生状況

	月 別												合 計	時 間 別											
	1月	2月	3月	4月	5月	6月	7月	8月	9月	10月	11月	12月		0時	2時	4時	6時	8時	10時	12時	14時	16時	18時	20時	22時
件数	5	6	4	3	4	6	1	2	5	7	5	6	54	2	3	2	4	8	7	7	2	8	2	9	
死者		1			1	1			3	2			8			1			1	3			1	2	
傷者	6	6	9	4	3	5	1	2	2	6	5	7	56	2	3	2	5	14	6	4	3	9	1	7	

(2) 昼夜、曜日別・天候別・地形別発生状況

		日	月	火	水	木	金	土	合 計	晴	曇	雨	霧	雪	市 街 地		非市街地
															人口集中	その他	
昼	件数	5	7	2	6	5	1	7	33	22	7	4			10	6	17
	死者			1	2			1	4	3	1						4
	傷者	6	7	1	4	6	1	12	37	21	11	5			15	7	15
夜	件数	3	3	4	4	1	3	3	21	14	6	1			5	7	9
	死者				1		1	2	4	3	1					1	3
	傷者	3	3	5	4	1	2	1	19	13	5	1			6	6	7
合計	件数	8	10	6	10	6	4	10	54	36	13	5			15	13	26
	死者			1	3		1	3	8	6	2					1	7
	傷者	9	10	6	8	7	3	13	56	34	16	6			21	13	22

(3) 道路形状・線形別発生状況

	道 路 形 状 別								道 路 線 形 別																
	交差点		交差点付近		単 路			踏切	一 般 交 通 の 場 所	合 計												道 路 線 形 別			
	環状交差点	その他	環状交差点付近	その他	トンネル	橋	カーブ・屈折			その他	上り	下り	平担	カーブ・屈折						直 線				一 般 交 通 の 場 所	
								右						左			小計	上り	下り	平担	小計				
件数		8		5		1	15	17		8	54	7	8	31	4	1						5	3	9	22
死者		1				2	5			8	8	1		7			1		2	3			5	5	
傷者		7		10		1	15	13		10	56	6	10	30	5	1	4	4	7	21	2	1	22	25	10

(4) 当事者職業別発生状況 (第1当事者)

	子 供			高 校 生	大 学 生	そ の 他 の 学 生	職 業 運 転 者	公 務 員 ・ 公 社 公 団 等	農 業 ・ 林 業	漁 業	建 設 業	製 造 業	卸 売 業	飲 食 業	金 融 ・ 保 険 業	不 動 産 業	運 輸 業	電 気 通 信 業	熱 電 気 給 水 道 業	サ ー ビ ス 業	主 婦	無 職	外 国 人	調 査 不 能 等	合 計	
	幼 児	小 学 生	中 学 生																							
件数				2		2	3	2	4	1	5	2	3	4			1				10	2	12		1	54
死者								1					1	1							2		3			8
傷者				2		2	3	1	5	1	6	2	2	3			2				13	2	11		1	56

(5) 道路別発生状況

		件数	死者	傷者		
一般国道	直轄	24号				
		26号				
		42号	5	1	6	
		小計	5	1	6	
	県管	168号				
		169号				
		311号				
		370号	2	1	1	
		371号(元龍神スカイライン除く)				
		371号(元龍神スカイライン部分)		1	1	
		424号	1		1	
	425号	1		2		
	480号					
	小計	5	2	4		
計		10	3	10		
高速道路等	E26E42	松原那智勝浦線(阪和道)	1		1	
	E42	湯浅御坊道路				
	E24	京奈和橋本道路				
	E42	那智勝浦道路				
	計	1		1		
県道	主要地方道	7号	粉河加太線	1		1
		9号	岩出海南線			
		10号	岩出野上線			
		13号	和歌山橋本線			
		15号	新和歌浦梅原線	2		2
		17号	和歌山停車場線			
		22号	吉備金屋線			
		26号	御坊美山線			
		31号	田辺白浜線			
		33号	南紀白浜空港線			
	63号	泉佐野岩出線				
		その他	3	1	2	
		小計	6	1	5	
	一般国道	134号	小豆島岩出線			
		135号	和歌山海南線			
		136号	秋月海南線	1		1
		137号	三田海南線			
		138号	和歌山野上線			
		140号	善明寺北島線			
		141号	有功天王線			
143号		井ノ口秋月線				
	その他	5		5		
	小計	6		6		
計		12	1	11		
市町村道	新和歌浦中之島紀三井寺線(和市)	1		1		
	市駅小倉線(和市)					
	本町和歌浦線(和市)					
	西脇山口線(和市)					
	その他の	17		22		
	計	18		23		
その他道路	有料道路					
	紀ノ川地区広域農道					
	その他の農免道路					
	林道	1	1			
港湾道路	1		1			
その他の	11	3	10			
	計	13	4	11		
合計		54	8	56		

(6) 市町村別発生状況

署別	市町村別	件数	死者	傷者
橋本	橋本市	1()	()	1()
	高野町	< >	< >	< >
	九度山町	1	1	
	小計	2()	1()	1()
かつらぎ	橋本市	1()	()	1()
	かつらぎ町	()	()	()
	小計	1()	()	1()
岩出	紀の川市	3()	()	3()
	岩出市	()	()	()
	小計	3()	()	3()
和東和西北	和歌山市	8()	2()	11()
		7()		8()
		3()	1()	2()
海南	海南市	4()	()	4()
	紀美野町	1		1
	小計	5()	()	5()
有田	有田市	()	()	()
	小計	()	()	()
湯浅	湯浅町	()	()	()
	広川町	1()	()	1()
	有田川町	1()	()	1()
	小計	2()	()	2()
御坊	御坊市	1()	()	1()
	由良町	1		2
	日高町	1		1
	美浜町			
	印南町	1()	1()	()
	日高川町	()	()	()
	小計	4()	1()	4()
田辺	田辺市	7(1)	1()	8(1)
		< >	< >	< >
	みなべ町	5()	()	5()
	上富田町	()	()	()
	小計	12(1)	1()	13(1)
白浜	白浜町	3()	1()	3()
	小計	3()	1()	3()
串本	すさみ町	1()	()	1()
	串本町	1		1
	古座川町	1	1	
	小計	3()	1()	2()
新宮	田辺市	()	()	()
	新宮市	()	()	()
	那智勝浦町	()	()	()
	太地町			
	小計	()	()	()
合計		53(1)	8()	55(1)

注：()内は、外数で高速道路・自動車専用道路の発生である。
< >内は、外数で元龍神スカイラインでの発生である。

(9) 月別、警察署別発生状況

		合計	前年	増減数	高速隊	橋本	かつらぎ	岩出	和歌山東	和歌山西	和歌山北	海南	有田	湯浅	御坊	田辺	白浜	串本	新宮	
合計	本年	件数	54	67	-13	1	2	1	3	8	7	3	5		2	4	12	3	3	
		死者	8	13	-5		1			2		1				1	1	1	1	
		傷者	56	59	-3	1	1	1	3	11	8	2	5		2	4	13	3	2	
	前年	件数	67			5	5	4	3	4	5	7	1		3	4	15	3	5	3
		死者	13				1	1	1			2				1	5	1	1	
		傷者	59			6	4	3	2	6	5	6	1		3	3	10	2	5	3
増減数	件数	-13			-4	-3	-3		4	2	-4	4		-1		-3		-2	-3	
	死者	-5					-1	-1	2		-1					-4				
	傷者	-3			-5	-3	-2	1	5	3	-4	4		-1	1	3	1	-3	-3	
1月	件数	5	4	1		1	1		1		1						1			
	死者		1	-1																
	傷者	6	3	3		1	1		1		1						2			
2月	件数	6	3	3							1	1			2	1		1		
	死者	1	1												1					
	傷者	6	2	4							1	1			2	1		1		
3月	件数	4	4						2	1		1								
	死者																			
	傷者	9	4	5					7	1		1								
4月	件数	3	3							1						2				
	死者		1	-1																
	傷者	4	2	2						1						3				
5月	件数	4	7	-3				1				1			1		1			
	死者	1	1														1			
	傷者	3	6	-3				1				1			1					
6月	件数	6	5	1		1	1	1	1	1						1		1		
	死者	1		1																
	傷者	5	5					1	1	1						1		1		
7月	件数	1	7	-6					1											
	死者		1	-1																
	傷者	1	6	-5					1											
8月	件数	2	8	-6					1							1				
	死者		3	-3																
	傷者	2	6	-4					1							1				
9月	件数	5	5		1				2							1		1		
	死者	3	2	1					2										1	
	傷者	2	3	-1	1											1				
10月	件数	7	5	2						1	1			1		3	1			
	死者	2		2							1					1				
	傷者	6	5	1						1				1		3	1			
11月	件数	5	10	-5						1		1			1	2				
	死者																			
	傷者	5	11	-6						1		1			1	2				
12月	件数	6	6					1		2		1		1		1				
	死者		3	-3																
	傷者	7	6	1				1		3		1		1		1				

(11) 道路別、時間別発生状況

		合計	0 5 1	1 5 2	2 5 3	3 5 4	4 5 5	5 5 6	6 5 7	7 5 8	8 5 9	9 5 10	10 5 11	11 5 12	12 5 13	13 5 14	14 5 15	15 5 16	16 5 17	17 5 18	18 5 19	19 5 20	20 5 21	21 5 22	22 5 23	23 5 24	
合計	件数	54	1	1	1	2		2	1	3	6	2	7	2	5		2	4	4		2	5	4				
	死者	8						1					1	1	2							1		2			
	傷者	56	1	1	1	2		2	2	3	11	3	6	1	3		3	4	5			1	5	2			
高速道路 (自動車専用 道路を含む)	件数	1																					1				
	死者																										
	傷者	1																					1				
国	24号	件数																									
		死者																									
		傷者																									
	26号	件数																									
		死者																									
		傷者																									
	42号	件数	5						1	1	1				1				1								
		死者	1												1												
		傷者	6						2	2	1								1								
	168号	件数																									
		死者																									
		傷者																									
169号	件数																										
	死者																										
	傷者																										
311号	件数																										
	死者																										
	傷者																										
370号	件数	2													1								1				
	死者	1													1												
	傷者	1																					1				
371号	件数	1													1												
	死者	1													1												
	傷者																										
424号	件数	1		1																							
	死者																										
	傷者	1		1																							
425号	件数	1										1															
	死者																										
	傷者	2										2															
480号	件数																										
	死者																										
	傷者																										
計	件数	10			1			1	1	1		1			1	2			1				1				
	死者	3													1	2											
	傷者	10			1			2	2	1		2						1					1				
県道	件数	12	1		1						2							2	1				2	3			
	死者	1																						1			
	傷者	11	1		1						2							2	1				2	2			
市町村道	件数	18		1	1				1	3	1	3	1	1		1	1	2			1	1					
	死者																										
	傷者	23		1	1				1	8	1	3	1	1		1	1	2			1	1					
その他	件数	13						1	1	1			4		2		1		1			1		1			
	死者	4						1					1									1		1			
	傷者	11								1	1		3		2		2		2								

(12) 事故類型別、第1当事者年齢層別発生状況

		合計	15歳以下	16歳 S 17歳	18歳 S 19歳	20歳 S 24歳	25歳 S 29歳	30歳 S 34歳	35歳 S 39歳	40歳 S 44歳	45歳 S 49歳	50歳 S 59歳	60歳 S 64歳	高齢者			不明		
														65歳 S 69歳	70歳 S 74歳	75歳以上			
合計	件数	54		1	4	7	2		1	3	2	11	3	5	5	10			
	死者	8					1					2	1	1	1	2			
	傷者	56		1	5	9	1		1	4	2	14	2	4	4	9			
工	電柱	件数	1														1		
		死者																	
		傷者	1															1	
標識	件数																		
	死者																		
	傷者																		
作	分離帯・安全島・中央島	件数	2			1				1									
		死者																	
		傷者	3			2				1									
物	防護柵	件数	8	1		1					1	2	1				2		
		死者	1															1	
		傷者	8	1		2					1	2	1					1	
衝	家屋・壁	件数	1															1	
		死者																	
		傷者	1																1
突	橋梁・橋脚	件数																	
		死者																	
		傷者																	
	その他	件数	8			1	1			1		2				1	2		
		死者	2				1										1		
		傷者	6			1				1		2						2	
駐車車両	件数	3			1		1											1	
	死者																		
	傷者	5			2		1											2	
路外逸脱	転落	件数	10			1						2	1	2	2	2	2		
		死者	5									2	1	1			1		
		傷者	5			1								1	2		1		
	その他	件数																	
		死者																	
		傷者																	
転倒	件数	14			2	4			1		1	2		1	2	1			
	死者																		
	傷者	14			2	4			1		1	2		1	2	1			
その他	件数	7								1		3	1	2					
	死者																		
	傷者	13								2		8	1	2					