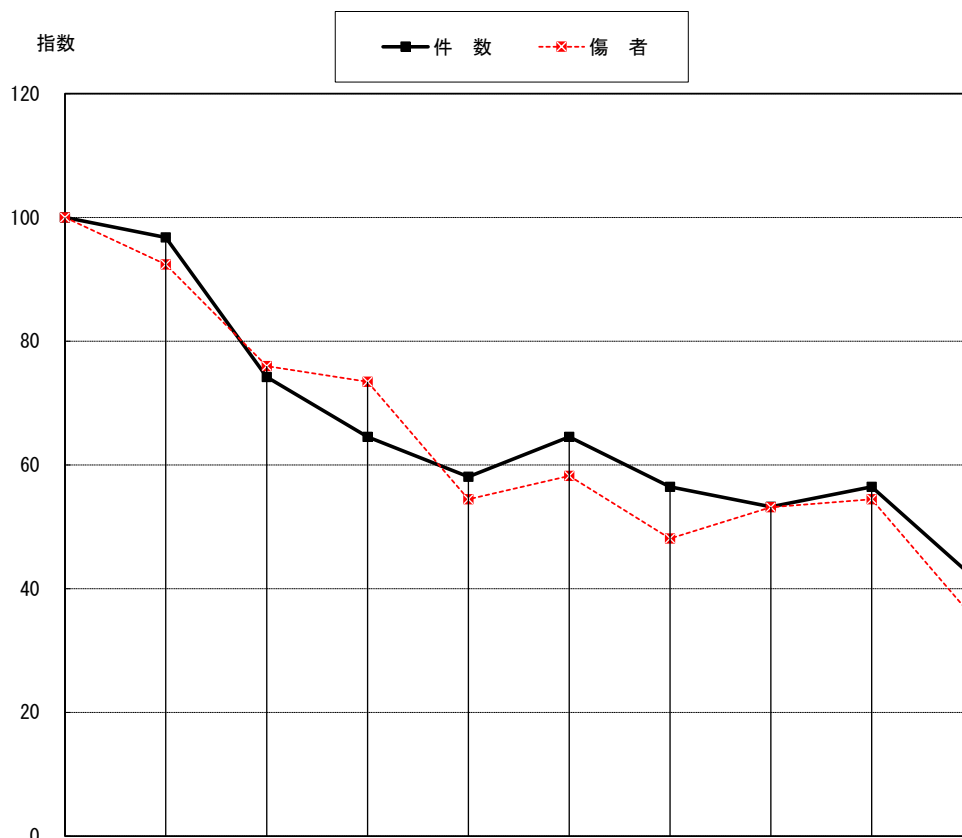


18 飲酒運転の事故

	令和元年		令和2年		前年対比	
	件数	全事故比	件数	全事故比	増減数	増減率
件数	35	1.9	26	1.6	-9	-25.7
死者	4	12.1	1	5.6	-3	-75.0
傷者	43	1.9	28	1.5	-15	-34.9

注：1 件数は、第1・第2当事者が飲酒運転の件数で、死傷者は関係した事故の死傷者数である。
 2 飲酒は、「基準以下」「検知不能」を含む。
 3 車両は、軽車両を含む。



	平成23年	24年	25年	26年	27年	28年	29年	30年	令和元年	2年
件数	62	60	46	40	36	40	35	33	35	26
指数	100	96.8	74.2	64.5	58.1	64.5	56.5	53.2	56.5	41.9
死者	6	4	2	6	4	3	6	2	4	1
指数	100	66.7	33.3	100.0	66.7	50.0	100.0	33.3	66.7	16.7
傷者	79	73	60	58	43	46	38	42	43	28
指数	100	92.4	75.9	73.4	54.4	58.2	48.1	53.2	54.4	35.4

(5) 道路別発生状況

		件数	死者	傷者		
一般国道	直轄	24号	2		3	
		26号				
		42号	2		2	
		小計	4		5	
	県管	168号				
		169号				
		311号				
		370号				
		371号(元龍神スカイライン除く)				
		371号(元龍神スカイライン部分)				
		424号	1		1	
	425号					
	480号					
	小計	1		1		
計		5		6		
高速道路等	E26E42	松原那智勝浦線(阪和道)				
	E42	湯浅御坊道路				
	E24	京奈和橋本道路				
	E42	那智勝浦道路				
	計					
県道	主要地方道	7号	粉河加太線	1		1
		9号	岩出海南線			
		10号	岩出野上線			
		13号	和歌山橋本線	2		3
		15号	新和歌浦梅原線			
		17号	和歌山停車場線			
		22号	吉備金屋線			
		26号	御坊美山線			
		31号	田辺白浜線			
		33号	南紀白浜空港線			
	63号	泉佐野岩出線				
		その他	1		1	
		小計	4	1	4	
	一般国道	134号	小豆島岩出線			
		135号	和歌山海南線	2		2
		136号	秋月海南線			
		137号	三田海南線	1		1
138号		和歌山野上線				
140号		善明寺北島線				
141号		有功天王線	1		1	
143号	井ノ口秋月線					
	その他	3		4		
	小計	7		8		
計		11	1	12		
市町村道	新和歌浦中之島紀三井寺線(和市)	2		2		
	市駅小倉線(和市)	1		1		
	本町和歌浦線(和市)					
	西脇山口線(和市)	1		1		
	その他	4		4		
	計	8		8		
その他道路	有料道路					
	紀ノ川地区広域農道					
	その他の農免道路					
	林道					
	港湾道路					
	その他	2		2		
	計	2		2		
合計		26	1	28		

(6) 市町村別発生状況

署別	市町村別	件数	死者	傷者
橋本	橋本市	()	()	()
	高野町	< >	< >	< >
	九度山町			
	小計	()	()	()
かつらぎ	橋本市	()	()	()
	かつらぎ町	1()	()	1()
	小計	1()	()	1()
岩出	紀の川市	1()	()	1()
	岩出市	()	()	()
	小計	1()	()	1()
和東和西北和	和歌山市	13()	()	15()
		3		4
	小計	16		19
海南	海南市	1()	()	1()
	紀美野町			
	小計	1()	()	1()
有田	有田市	()	()	()
	小計	()	()	()
湯浅	湯浅町	()	()	()
	広川町	1()	()	1()
	有田川町	()	()	()
	小計	1()	()	1()
御坊	御坊市	2()	()	2()
	由良町			
	日高町			
	美浜町			
	印南町	1()	1()	()
	日高川町	()	()	()
	小計	3()	1()	2()
田辺	田辺市	2()	()	2()
		< >	< >	< >
	みなべ町	1()	()	1()
	上富田町	()	()	()
	小計	3()	()	3()
白浜	白浜町	()	()	()
	小計	()	()	()
串本	すさみ町	()	()	()
	串本町			
	古座川町			
	小計	()	()	()
新宮	田辺市	()	()	()
	新宮市	()	()	()
	那智勝浦町	()	()	()
	太地町			
	北山村			
	小計	()	()	()
合計		26()	1()	28()
		< >	< >	< >

注：()内は、外数で高速道路・自動車専用道路の発生である。
< >内は、外数で元龍神スカイラインでの発生である。

(7) 月別、警察署別発生状況

		合計	前年	増減数	高速隊	橋本	かつらぎ	岩出	和歌山東	和歌山西	和歌山北	海南	有田	湯浅	御坊	田辺	白浜	串本	新宮	
合計	本年	件数	26	35	-9		1	1	13		3	1		1	3	3				
		死者	1	4	-3										1					
		傷者	28	43	-15			1	1	15		4	1		1	2	3			
	前年	件数	35				2	1	2	7	3	2	1		2	4	6	1	1	3
		死者	4													1	2		1	
		傷者	43				5	2	2	8	4	2	5		2	4	4	1	1	3
増減数	件数	-9				-2		-1	6	-3	1			-1	-1	-3	-1	-1	-3	
	死者	-3														-2		-1		
	傷者	-15				-5	-1	-1	7	-4	2	-4		-1	-2	-1	-1	-1	-3	
1月	件数	7	2	5			1	1	3						2					
	死者																			
	傷者	7	2	5			1	1	3						2					
2月	件数	1	3	-2											1					
	死者	1		1											1					
	傷者		4	-4																
3月	件数	3	2	1							1	1				1				
	死者																			
	傷者	3	3								1	1				1				
4月	件数	2	5	-3					2											
	死者								2											
	傷者	2	8	-6					2											
5月	件数		1	-1																
	死者																			
	傷者		1	-1																
6月	件数	3	3						1		1					1				
	死者																			
	傷者	5	7	-2					2		2					1				
7月	件数	1	3	-2					1											
	死者																			
	傷者	1	3	-2					1											
8月	件数		3	-3																
	死者		2	-2																
	傷者		1	-1																
9月	件数		4	-4																
	死者																			
	傷者		4	-4																
10月	件数	3	3						2		1									
	死者																			
	傷者	4	3	1					3		1									
11月	件数	3	2	1					2							1				
	死者																			
	傷者	3	4	-1					2							1				
12月	件数	3	4	-1					2					1						
	死者		2	-2																
	傷者	3	3						2					1						

(9) 道路別、時間別発生状況

		合計	0 時	1 時	2 時	3 時	4 時	5 時	6 時	7 時	8 時	9 時	10 時	11 時	12 時	13 時	14 時	15 時	16 時	17 時	18 時	19 時	20 時	21 時	22 時	23 時	24 時	
合計	件数	26	1	1	2	3	1		2				1	1	1		2		1	1	2	2	3	2				
	死者	1																							1			
	傷者	28	1	1	2	3	1		2				2	1	1		3		1	1	2	2	4	1				
高速道路 (自動車専用道路を含む)		件数																										
		死者																										
		傷者																										
国 道	24号	件数	2											1			1											
		死者																										
		傷者	3												1			2										
	26号	件数																										
		死者																										
		傷者																										
	42号	件数	2	1						1																		
		死者																										
		傷者	2	1						1																		
	168号	件数																										
		死者																										
		傷者																										
169号	件数																											
	死者																											
	傷者																											
311号	件数																											
	死者																											
	傷者																											
370号	件数																											
	死者																											
	傷者																											
371号	件数																											
	死者																											
	傷者																											
424号	件数	1			1																							
	死者																											
	傷者	1			1																							
425号	件数																											
	死者																											
	傷者																											
480号	件数																											
	死者																											
	傷者																											
計	件数	5	1		1				1					1			1											
	死者																											
	傷者	6	1		1				1					1			2											
県 道	件数	11			1	1	1						1		1		1					1	2	1				
	死者	1																						1				
	傷者	12			1	1	1						2		1		1					1	3					
市 町 村 道	件数	8		1		2			1												2	1	1					
	死者																											
	傷者	8		1		2			1												2	1	1					
そ の 他	件数	2																		1				1				
	死者																											
	傷者	2																		1				1				

(11) 原因別、車種別発生状況（第1・第2当事者）

	合 計						第 1 当事者					第 2 当事者							
	構 成 率	四 輪 車	二 輪		自 転 車	特 殊 車	計	四 輪 車	二 輪		自 転 車	特 殊 車	計	四 輪 車	二 輪		自 転 車	特 殊 車	
			自動 二輪車	輪 原付 自転車					自動 二輪車	輪 原付 自転車					自動 二輪車	輪 原付 自転車			
信 号 無 視																			
右 側 通 行																			
最 高 速 度 違 反																			
車 間 距 離 不 保 持																			
追 越 し 違 反																			
右 折 違 反																			
左 折 違 反																			
優 先 通 行 妨 害 等																			
交 差 点 安 全 運 転 義 務																			
歩 行 者 妨 害 等																			
横 断 自 転 車 妨 害 等																			
徐 行 場 所 違 反																			
指 定 場 所 一 時 不 停 止 等	1	3.8	1				1	1											
酒 酔 い 運 転																			
過 労 運 転																			
安 全 運 転 義 務	ハンドル操作不適	2	7.7	1		1	2	1		1									
	ブレーキ操作不適	6	23.1	5	1		6	5	1										
	前方不注意	5	19.2	4		1	5	4		1									
	動静不注意	4	15.4	3		1	3	3					1				1		
	安全不確認	3	11.5	3			3	3											
	安全速度																		
	その他	2	7.7	2				2	2										
環 状 交 差 点	左折等方法違反																		
	進行妨害（車両等）																		
	環状交差点内の車両等への進行妨害																		
安全不確認ドア開放等																			
そ の 他 の 違 反	1	3.8	1				1	1											
違 反 な し	2	7.7	1		1							2	1				1		
合 計	26	100.0	21	1	1	3	23	20	1	1	1	3	1				2		