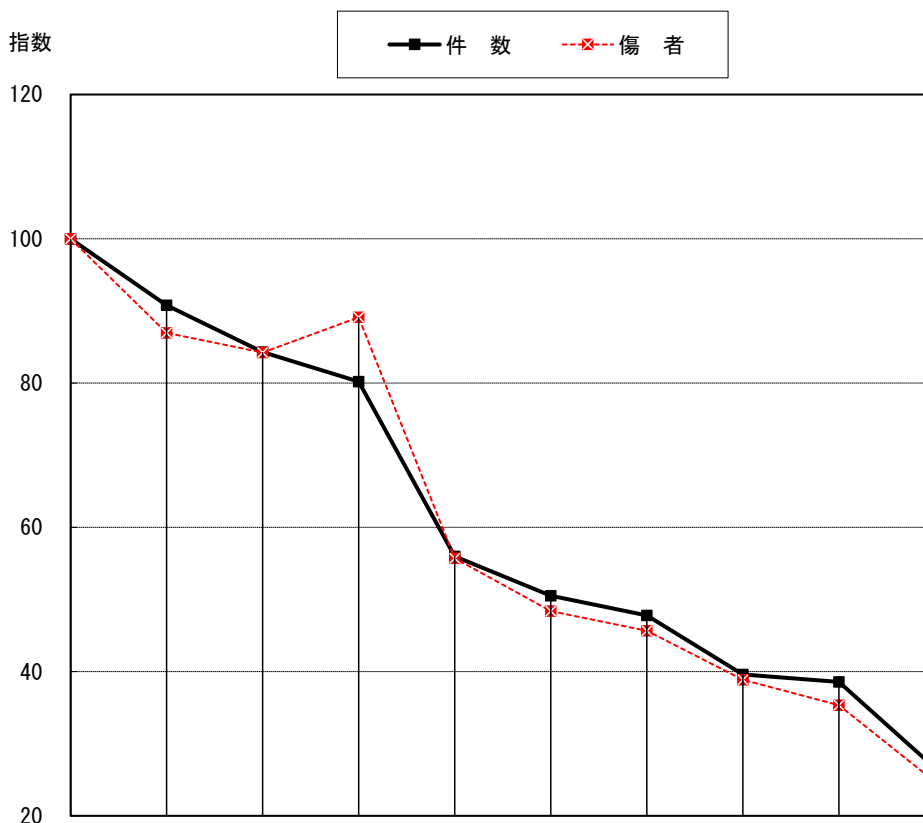


19 事業用自動車 の事故	令和元年		令和2年		前年対比	
	件数	全事故比	件数	全事故比	増減数	増減率
件数	113	6.1	78	4.9	-35	-31.0
死者	3	9.1	2	11.1	-1	-33.3
傷者	130	5.9	91	4.9	-39	-30.0

注：件数は、事業用自動車（第1・第2当事者）が関係した事故で、死傷者は、関係した事故の死傷者数である。



	平成 23年	24年	25年	26年	27年	28年	29年	30年	令和 元年	2年
件数	293	266	247	235	164	148	140	116	113	78
指数	100	90.8	84.3	80.2	56.0	50.5	47.8	39.6	38.6	26.6
死者	2	6	5	4	3	3	2	6	3	2
指数	100	300.0	250.0	200.0	150.0	150.0	100.0	300.0	150.0	100.0
傷者	368	320	310	328	205	178	168	143	130	91
指数	100	87.0	84.2	89.1	55.7	48.4	45.7	38.9	35.3	24.7

(1) 月別、時間別発生状況

	月 別												合 計	時 間 別											
	1月	2月	3月	4月	5月	6月	7月	8月	9月	10月	11月	12月		0時	2時	4時	6時	8時	10時	12時	14時	16時	18時	20時	22時
件数	12	7	7	7	5	6	5	3	4	11	6	5	78	3	3	3	6	15	11	10	8	6	7	5	1
死者		1									1		2		1							1			
傷者	14	8	13	8	6	6	5	3	4	12	7	5	91	3	3	4	6	22	12	10	12	6	7	5	1

(2) 昼夜、曜日別、天候別、地形別発生状況

	日	月	火	水	木	金	土	合 計	晴	曇	雨	霧	雪	市 街 地		非市街地	
														人口集中	その他		
昼	件数	3	13	9	13	10	5	3	56	36	10	10			37	8	11
	死者				1				1	1					1		
	傷者	5	16	9	12	13	5	8	68	42	16	10			43	14	11
夜	件数	2	1	3	2	3	8	3	22	15	3	4			15	3	4
	死者					1			1	1					1		
	傷者	2	1	3	4	2	8	3	23	16	3	4			16	3	4
合計	件数	5	14	12	15	13	13	6	78	51	13	14			52	11	15
	死者				1	1			2	2					2		
	傷者	7	17	12	16	15	13	11	91	58	19	14			59	17	15

(3) 道路形状別・線形別発生状況

	道 路 形 状 別								道 路 線 形 別																
	交差点		交差点付近		単 路			踏切	一 般 交 通 の 場 所	合 計												一 般 交 通 の 場 所			
	環状交差点	その他の	環状交差点付近	その他の	トンネル	橋	カーブ・屈折			その他の	上	下	平	カーブ・屈折						直 線					
								右	左					小	上	下	平	小	上	下	平	小			
件数		31		15			3	25	4	78	2	9	63		1	1		2	1	5	2	6	61	69	4
死者		2								2		1	1					1		1			1	1	
傷者		31		24			3	29	4	91	2	9	76		1	1		1	1	4	2	7	74	83	4

(4) 事故類型別発生状況

	人 対 車 両										車 両 相 互										車 両 単 独										合 計																
	対面通行	背面通行	横断歩道		中歩道	路上遊戯	路上作業	路上停止	路上横断	その他	正面衝突	追突	出会い頭	追越	すれ違い	左折	右折	時進	その他	小計	電柱・標識	工作物	分離帯・安全島	防衝突柵	家屋・塀	その他	駐車車両(運転者不在)	路外転落	逸脱	転倒		その他	小計														
			横断	断歩																														上	上	上	上	右	左	右	左	上	下	平	上	下	平
			中	道																														中	中	中	中	上	下	平	上	下	平				
件数			2		2				1	1	6	2	5	21	15	2	3	3	3	1	13	68	1		1	1								1	4	78											
死者															2							2															2										
傷者			2		2				1	1	6	3	6	28	14	2	3	3	3	1	13	76	1		1	1								6	9	91											

(5) 道路別発生状況

		件数	死者	傷者	
一般国道	直轄	24号	8	12	
		26号			
		42号	10	12	
	小計		18	24	
	県管	168号			
		169号			
		311号			
		370号			
		<small>371号(元龍神スカイライン除く)</small>			
		<small>371号(元龍神スカイライン部分)</small>			
		424号	1	2	
	425号				
	480号				
	小計		1	2	
計		19	26		
高速道路等	E26E42	松原那智勝浦線(阪和道)			
	E42	湯浅御坊道路			
	E24	京奈和橋本道路			
	E42	那智勝浦道路			
計					
県道	主要地方道	7号	粉河加太線	4	5
		9号	岩出海南線	1	1
		10号	岩出野上線		
		13号	和歌山橋本線	2	2
		15号	新和歌浦梅原線	3	3
		17号	和歌山停車場線	3	4
		22号	吉備金屋線		
		26号	御坊美山線		
		31号	田辺白浜線		
		33号	南紀白浜空港線		
	63号	泉佐野岩出線	1	1	
	その他		2	2	
	小計		16	18	
	一般国道	134号	小豆島岩出線		
		135号	和歌山海南線		
		136号	秋月海南線		
		137号	三田海南線		
		138号	和歌山野上線	1	1
		140号	善明寺北島線		
		141号	有功天王線	1	1
		143号	井ノ口秋月線	1	1
	その他		6	6	
	小計		9	9	
	計		25	27	
	市町村道	新和歌浦中之島紀三井寺線(和市)			
		市駅小倉線(和市)	3	3	
		本町和歌浦線(和市)			
西脇山口線(和市)		1	1		
その他		23	29		
計		27	33		
その他道路	有料道路				
	紀ノ川地区広域農道				
	その他の農免道路				
	林道				
港湾道路	2	2			
その他		5	5		
計		7	5		
合計		78	91		

(6) 市町村別発生状況

署別	市町村別	件数	死者	傷者
橋本	橋本市	( )	( )	( )
	高野町	< >	< >	< >
	九度山町			
	小計	( )	( )	( )
かつらぎ	橋本市	2 ( )	( )	2 ( )
	かつらぎ町	4 ( )	( )	5 ( )
	小計	6 ( )	( )	7 ( )
岩出	紀の川市	1 ( )	( )	1 ( )
	岩出市	5 ( )	( )	6 ( )
	小計	6 ( )	( )	7 ( )
和東和西北	和歌山市	18 ( )	( )	26 ( )
		19	2	19
		12		12
海南	海南市	4 ( )	( )	4 ( )
	紀美野町			
小計		4 ( )	( )	4 ( )
有田	有田市	2		2
	小計	2 ( )	( )	2 ( )
湯浅	湯浅町	( )	( )	( )
	広川町	( )	( )	( )
	有田川町	( )	( )	( )
	小計	( )	( )	( )
御坊	御坊市	3 ( )	( )	5 ( )
	由良町			
	日高町			
	美浜町	1		1
	印南町	( )	( )	( )
日高川町	( )	( )	( )	
小計		4 ( )	( )	6 ( )
田辺	田辺市	3 ( )	( )	4 ( )
	みなべ町	( )	( )	( )
	上富田町	( )	( )	( )
小計		3 ( )	( )	4 ( )
白浜	白浜町	1 ( )	( )	1 ( )
	小計	1 ( )	( )	1 ( )
串本	すさみ町	1 ( )	( )	1 ( )
	串本町	1		1
	古座川町			
小計		2 ( )	( )	2 ( )
新宮	田辺市			
	新宮市	1 ( )	( )	1 ( )
	那智勝浦町	( )	( )	( )
	太地町			
北山村				
小計		1 ( )	( )	1 ( )
合計		78 ( )	2 ( )	91 ( )

注：( )内は、外数で高速道路・自動車専用道路の発生である。  
< >内は、外数で元龍神スカイラインでの発生である。









(10) 原因別、車種用途別発生状況

	合 計			路線バス			貸切バス			タクシー・ハイヤー						その他		
	小計	一当	二当	小計	一当	二当	小計	一当	二当	法 人			個 人			小計	一当	二当
										小計	一当	二当	小計	一当	二当			
信 号 無 視	4	4														4	4	
右 側 通 行																		
最 高 速 度 違 反																		
車 間 距 離 不 保 持																		
追 越 し 違 反																		
右 折 違 反																		
左 折 違 反																		
優 先 通 行 妨 害 等																		
交 差 点 安 全 運 転 義 務	1	1								1	1							
歩 行 者 妨 害 等	2	2								1	1					1	1	
横 断 自 転 車 妨 害 等																		
徐 行 場 所 違 反	1	1														1	1	
指 定 場 所 一 時 不 停 止 等	3	3								2	2					1	1	
酒 酔 い 運 転																		
過 労 運 転																		
安 全 運 転 義 務	ハ ン ド ル 操 作 不 適																	
	ブ レ ー キ 操 作 不 適	2	2							2	2							
	前 方 不 注 意	13	13							2	2					11	11	
	動 静 不 注 視	10	10							2	2					8	8	
	安 全 不 確 認	31	23	8	1	1				10	6	4				20	16	4
	安 全 速 度	4	1	3									1		1	3	1	2
	そ の 他																	
環 状 交 差 点	左 折 等 方 法 違 反																	
	進 行 妨 害 ( 車 両 等 )																	
	環 状 交 差 点 内 の 車 両 等 へ の 進 行 妨 害																	
	安 全 不 確 認 ド ア 開 放 等	1	1							1	1							
	そ の 他 の 違 反	1	1													1	1	
違 反 な し	7		7								3		3			4		4
合 計	80	62	18	1	1					24	17	7	1		1	54	44	10