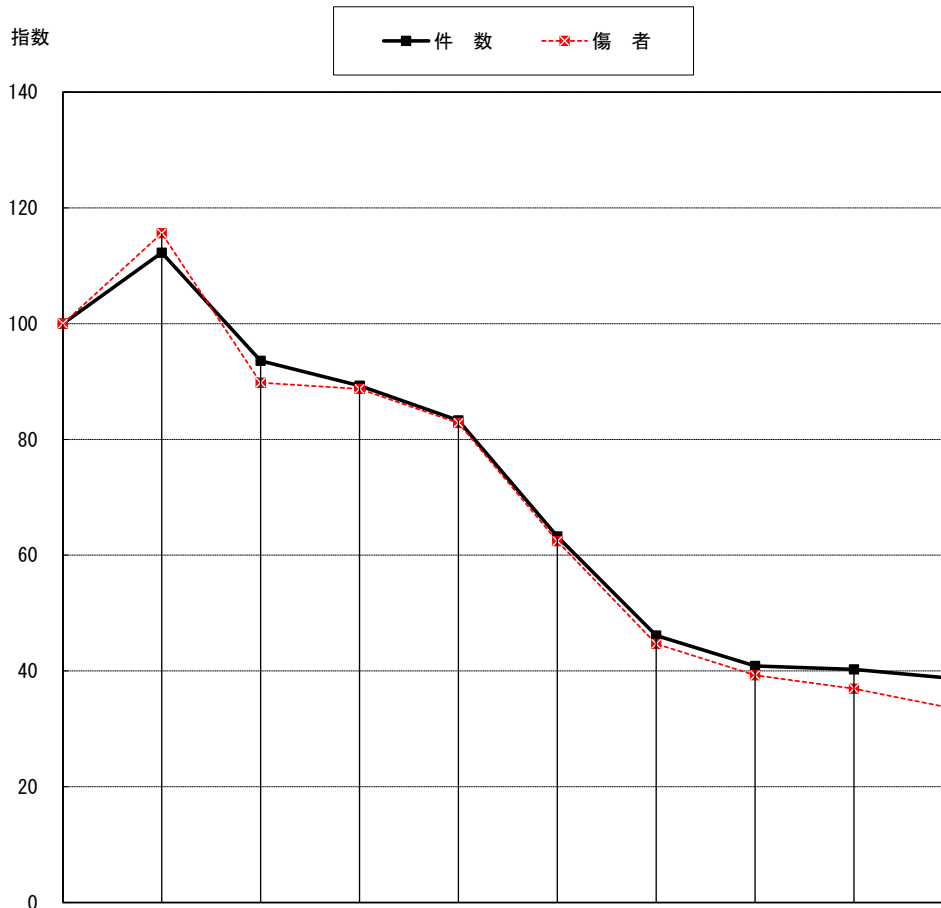


20 安全運転管理者 選任事業所の事故		令和元年		令和2年		前年対比	
			構成比		構成比	増減数	増減率
	件数	207	11.1	199	12.6	-8	-3.9
	死者	2	6.1	1	5.6	-1	-50.0
	傷者	239	10.8	217	11.7	-22	-9.2

注：件数は、安全運転管理者選任事業所勤務者（第1・第2当事者）が業務中又は、通勤中（出勤・退勤）に関係した事故の件数で、死傷者は、関係した事故の死傷者数である。



	平成 23年	24年	25年	26年	27年	28年	29年	30年	令和 元年	2年
件数	514	577	481	459	428	325	237	210	207	199
指数	100	112.3	93.6	89.3	83.3	63.2	46.1	40.9	40.3	38.7
死者	3	4	5	3	5	4	1	3	2	1
指数	100	133.3	166.7	100.0	166.7	133.3	33.3	100.0	66.7	33.3
傷者	647	748	581	574	536	404	289	254	239	217
指数	100	115.6	89.8	88.7	82.8	62.4	44.7	39.3	36.9	33.5

(5) 道路別発生状況

		件数	死者	傷者		
一般国道	直轄	24号	21	22		
		26号	2	2		
		42号	27	31		
		小計	50	55		
	県管	168号				
		169号				
		311号				
		370号	3		3	
		<small>371号(元龍神スカイライン除く)</small>				
		<small>371号(元龍神スカイライン部分)</small>				
	道	424号	1		1	
		425号				
		480号				
	小計	4		4		
計		54		59		
高速道路等	E26E42松原那智勝浦線(阪和道)	4		5		
	E42湯浅御坊道路	1		1		
	E24京奈和橋本道路	1		1		
	E42那智勝浦道路	3		4		
	計	9		11		
県道	主要地方道	7号粉河加太線	9		9	
		9号岩出海南線	6		6	
		10号岩出野上線	1		1	
		13号和歌山橋本線	4		4	
		15号新和歌浦梅原線	4		4	
		17号和歌山停車場線	1		1	
		22号吉備金屋線				
		26号御坊美山線	1		1	
		31号田辺白浜線	2		2	
		33号南紀白浜空港線	1		1	
	63号泉佐野岩出線					
	その他	6		9		
		小計	35		38	
	一般国道	134号小豆島岩出線	1		1	
		135号和歌山海南線	2		2	
		136号秋月海南線	3		3	
		137号三田海南線	2		3	
		138号和歌山野上線	2		3	
		140号善明寺北島線	1		1	
141号有功天王線						
143号井ノ口秋月線		1		1		
その他	15		15			
	小計	27		29		
計		62		67		
市町村道	新和歌浦中之島紀三井寺線(和市)	3		3		
	市駅小倉線(和市)	4		6		
	本町和歌浦線(和市)					
	西脇山口線(和市)					
その他	59	1	63			
	計	66	1	72		
その他道路	有料道路					
	紀ノ川地区広域農道					
	その他の農免道路					
	林道					
港湾道路	1		1			
その他	7		7			
	計	8		8		
合計		199	1	217		

(6) 市町村別発生状況

署別	市町村別	件数	死者	傷者
橋本	橋本市	5()	()	5()
	高野町	< >	< >	< >
	九度山町	1		1
	小計	6()	()	6()
かつらぎ	橋本市	1()	()	1()
	かつらぎ町	2()	()	2()
	小計	3()	()	3()
岩出	紀の川市	10(1)	()	11(1)
	岩出市	8(1)	()	8(1)
	小計	18(2)	()	19(2)
和東和西北	和歌山市	51(2)	1()	56(3)
		31		33
		22		22
海南	海南市	17(1)	()	20(1)
	紀美野町	1		1
	小計	19(1)	()	22(1)
有田	有田市	2		2
	小計	2()	()	2()
湯浅	湯浅町	1()	()	1()
	広川町	()	()	()
	有田川町	< 1)	()	< 1)
	小計	1(1)	()	1(1)
御坊	御坊市	2()	()	2()
	由良町	1		1
	日高町			
	美浜町			
	印南町	()	()	()
日高川町	1()	()	1()	
	小計	4()	()	4()
田辺	田辺市	13()	()	15()
		< >	< >	< >
	みなべ町	2()	()	3()
	上富田町	1()	()	1()
	小計	16()	()	19()
白浜	白浜町	1()	()	1()
	小計	1()	()	1()
串本	すさみ町	()	()	()
	串本町	1		1
	古座川町			
	小計	1()	()	1()
新宮	田辺市			
	新宮市	12(3)	()	14(4)
	那智勝浦町	3()	()	3()
	太地町			
北山村				
	小計	15(3)	()	17(4)
合計		190(9)	1()	206(11)

注：()内は、外数で高速道路・自動車専用道路の発生である。
< >内は、外数で元龍神スカイラインでの発生である。

(7) 月別、警察署別発生状況

		合計	前年	増減数	高速隊	橋本	かつらぎ	岩出	和歌山東	和歌山西	和歌山北	海南	有田	湯浅	御坊	田辺	白浜	串本	新宮		
合計	本年	件数	199	207	-8	6	6	3	18	51	31	22	19	2	1	4	16	1	1	18	
		死者	1	2	-1					1											
		傷者	217	239	-22	7	6	3	19	56	33	22	22	2	1	4	19	1	1	21	
	前年	件数	207			7	10	5	13	35	41	33	7	11	1	5	25	2	1	11	
		死者	2														1			1	
		傷者	239			12	13	5	14	39	46	38	7	12	1	7	30	3	1	11	
増減数	件数	-8			-1	-4	-2	5	16	-10	-11	12	-9		-1	-9	-1		7		
	死者	-1							1							-1			-1		
	傷者	-22			-5	-7	-2	5	17	-13	-16	15	-10		-3	-11	-2		10		
1月	件数	20	11	9		1			4	3	3	3	1		2	1	1		1		
	死者																				
	傷者	24	12	12		1			7	4	3	3	1		2	1	1		1		
2月	件数	16	11	5	1			2	4	4	2								3		
	死者																				
	傷者	16	12	4	1			2	4	4	2								3		
3月	件数	20	17	3	1			1	4	1	6		1	1	1	1			3		
	死者		1	-1																	
	傷者	22	20	2	1			1	4	1	6		1	1	1	1			5		
4月	件数	15	20	-5		1		2	1	1	3	2			1	4					
	死者																				
	傷者	15	28	-13		1		2	1	1	3	2			1	4					
5月	件数	20	10	10	1	1		2	5	2	1	2				3			3		
	死者	1		1					1												
	傷者	20	13	7	1	1		2	4	2	1	2				4			3		
6月	件数	11	17	-6		1	1		2	4		2							1		
	死者																				
	傷者	12	19	-7		1	1		3	4		2							1		
7月	件数	11	17	-6	1				5	1	2					2					
	死者																				
	傷者	14	22	-8	1				6	1	2					4					
8月	件数	11	17	-6					2	3	3	2							1		
	死者																				
	傷者	11	18	-7					2	3	3	2							1		
9月	件数	18	24	-6		1	1	2	6	3		3							2		
	死者																				
	傷者	19	26	-7		1	1	2	6	3		4							2		
10月	件数	13	23	-10		1		1	4	5						1			1		
	死者																				
	傷者	13	23	-10		1		1	4	5						1			1		
11月	件数	21	22	-1	1		1	5	9	1		1				1			2		
	死者		1	-1																	
	傷者	25	24	1	1		1	6	10	2		2				1			2		
12月	件数	23	18	5	1			3	5	3	2	4				3		1	1		
	死者																				
	傷者	26	22	4	2			3	5	3	2	5				3		1	2		

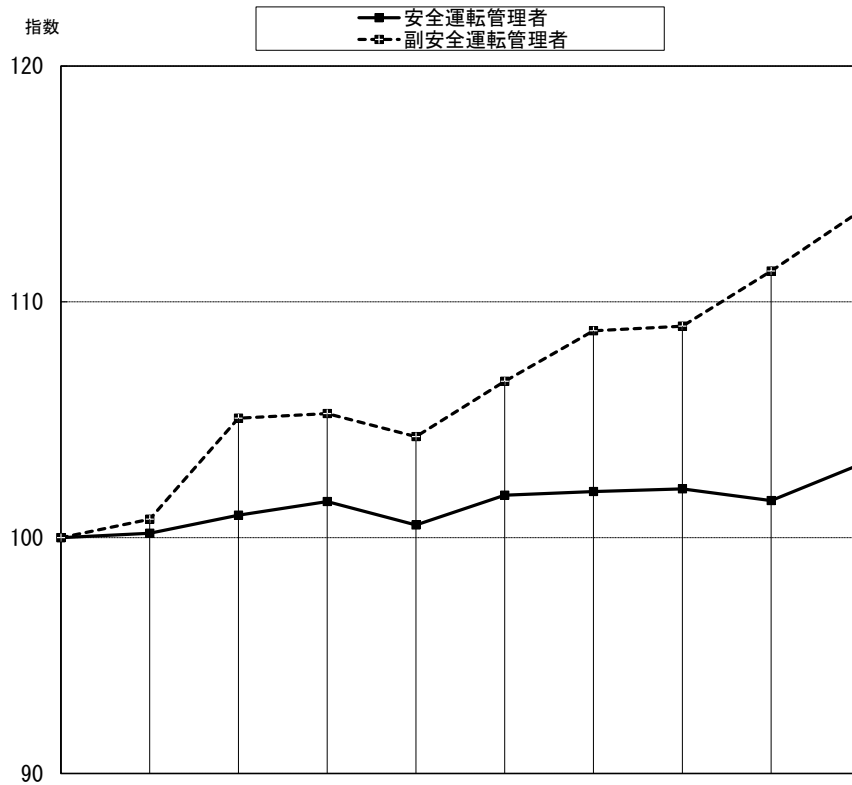
(8) 警察署別、時間別発生状況

		合	0	1	2	3	4	5	6	7	8	9	10	11	12	13	14	15	16	17	18	19	20	21	22	23	24
		計	1	2	3	4	5	6	7	8	9	10	11	12	13	14	15	16	17	18	19	20	21	22	23	24	
合 計	件数	199		1	1			2	6	24	25	11	8	12	10	13	6	11	13	24	8	12	3	6	3		
	死者	1								1																	
	傷者	217		2	1			2	6	23	27	12	9	13	10	15	7	11	14	26	10	16	4	6	3		
高 速 隊	件数	6						1			2		1		1	1											
	死者																										
	傷者	7						1			3		1		1	1											
橋 本	件数	6											2	1	1					1				1			
	死者																										
	傷者	6											2	1	1					1				1			
か っ ち ら ぎ	件数	3								1									1	1							
	死者																										
	傷者	3								1									1	1							
岩 出	件数	18								2	1	2	1	2			2		2	3	1	2					
	死者																										
	傷者	19								2	1	2	1	2			2		3	3	1	2					
和 歌 山 東	件数	51			1				3	9	8	4		1	2	4	2	3	4	2	1	4		1	2		
	死者	1								1																	
	傷者	56			1				3	8	8	5		1	2	4	3	3	4	2	1	8		1	2		
和 歌 山 西	件数	31		1						6	4	2	2	2		2		2	3	2		1		4			
	死者																										
	傷者	33		2						6	4	2	3	2		2		2	3	2		1		4			
和 歌 山 北	件数	22							2	2			1	1	2	2	2			4	3	2	1				
	死者																										
	傷者	22							2	2			1	1	2	2	2			4	3	2	1				
海 南	件数	19								1	2	1		4		3		1	2	4	1						
	死者																										
	傷者	22								1	2	1		5		5		1	2	4	1						
有 田	件数	2										1			1												
	死者																										
	傷者	2										1			1												
湯 浅	件数	1																			1						
	死者																										
	傷者	1																			1						
御 坊	件数	4							1	1	1											1					
	死者																										
	傷者	4							1	1	1											1					
田 辺	件数	16						1			3		1	1					1	4	1	2	2				
	死者																										
	傷者	19						1			4		1	1					1	5	1	2	3				
白 浜	件数	1																									1
	死者																										
	傷者	1																									1
串 本	件数	1									1																
	死者																										
	傷者	1									1																
新 宮	件数	18								2	3	1			3	1		4	1	2	1						
	死者																										
	傷者	21								2	3	1			3	1		4	1	3	3						

(9) 原因別、車種別発生状況 (第1・第2当事者)

	合 計					第 1 当 事 者				第 2 当 事 者					
	構 成 率	四 輪 車	二 輪		特 殊 車	計	四 輪 車	二 輪		特 殊 車	計	四 輪 車	二 輪		特 殊 車
			自 動 二 輪 車	輪 原 付 自 転 車				自 動 二 輪 車	輪 原 付 自 転 車				自 動 二 輪 車	輪 原 付 自 転 車	
信 号 無 視	2	0.9	2			2	2								
右 側 通 行															
最 高 速 度 違 反	1	0.4		1		1		1							
車 間 距 離 不 保 持															
追 越 し 違 反															
右 折 違 反															
左 折 違 反															
優 先 通 行 妨 害 等	2	0.9	2			2	2								
交 差 点 安 全 運 転 義 務	2	0.9	2			1	1				1	1			
歩 行 者 妨 害 等	4	1.8	4			4	4								
横 断 自 転 車 妨 害 等	1	0.4	1			1	1								
徐 行 場 所 違 反	7	3.1	6		1						7	6		1	
指 定 場 所 一 時 不 停 止 等	9	4.0	9			9	9								
酒 酔 い 運 転															
過 労 運 転															
安 全 運 転 義 務	ハ ン ド ル 操 作 不 適	2	0.9	2			2	2							
	ブ レ ー キ 操 作 不 適	4	1.8	4			4	4							
	前 方 不 注 意	35	15.6	34		1	33	32	1		2	2			
	動 静 不 注 視	30	13.3	22	5	3	19	18	1		11	4	4	3	
	安 全 不 確 認	61	27.1	52	5	4	43	42	1		18	10	5	3	
	安 全 速 度	5	2.2	2	2	1	2	1	1		3	1	1	1	
そ の 他	1	0.4	1			1	1								
環 状 交 差 点	左 折 等 方 法 違 反														
	進 行 妨 害 (車 両 等)														
	環 状 交 差 点 内 の 車 両 等 へ の 進 行 妨 害														
安 全 不 確 認 ド ア 開 放 等															
そ の 他 の 違 反	1	0.4	1			1	1								
違 反 な し	58	25.8	56		2						58	56		2	
合 計	225	100.0	200	13	12	125	120	3	2	100	80	10	10		

(10) 安全運転管理者等選任の年別推移



	平成23年	24年	25年	26年	27年	28年	29年	30年	令和元年	2年
安全運転管理者	2,611	2,616	2,636	2,651	2,625	2,658	2,662	2,665	2,652	2,692
指数	100	100.2	101.0	101.5	100.5	101.8	102.0	102.1	101.6	103.1
副安全運転管理者	513	517	539	540	535	547	558	559	571	584
指数	100	100.8	105.1	105.3	104.3	106.6	108.8	109.0	111.3	113.8

(11) 安全運転管理者等の警察署別選任状況

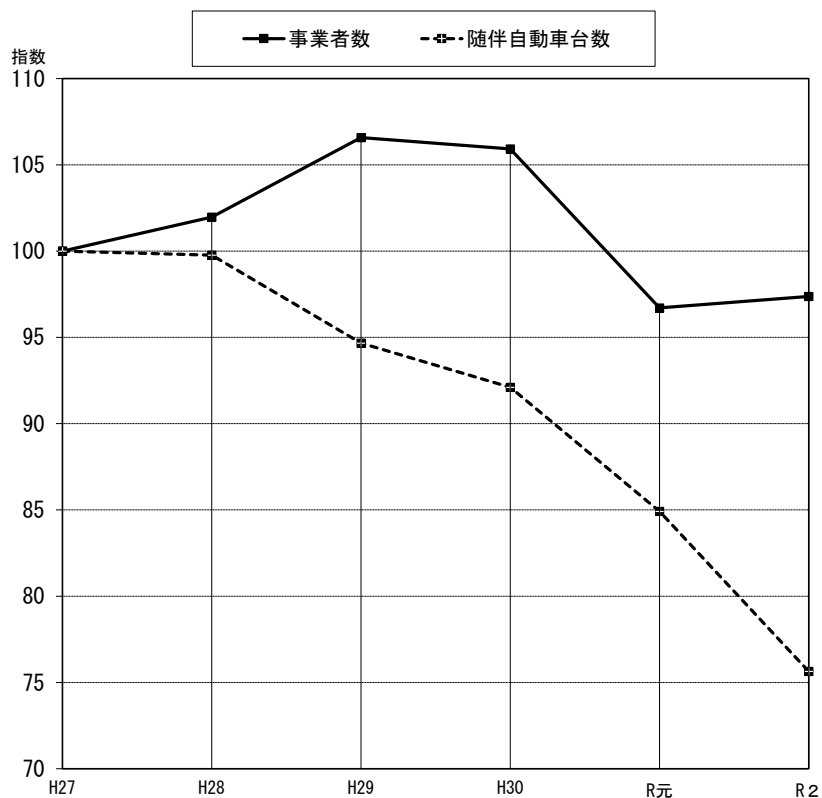
	橋本	かつらぎ	岩出	和歌山東	和歌山西	和歌山北	海南	有田	湯浅	御坊	田辺	白浜	串本	新宮	合計
安全運転管理者	108	81	207	426	381	174	162	70	153	218	344	90	77	201	2,692
副安全運転管理者	25	11	56	98	112	50	39	12	24	44	58	9	18	28	584
運転者数	3,319	1,667	4,884	9,573	10,896	7,036	3,800	1,882	3,239	4,942	6,969	1,491	1,716	4,421	65,835
自動車保有台数	1,496	1,018	2,924	5,680	5,564	2,548	2,337	910	1,833	2,887	4,273	985	1,047	2,463.5	35,965.5

注: 令和2年12月31日現在
大型自動二輪車、普通自動二輪車は、0.5台として計算

(12) 安全運転管理者等講習実施状況

	講習実施月日		実施回数	受講状況		
				対象人員	受講人員	受講率
令和2年度	正	新型コロナウイルス感染症拡大により実施せず 代替措置として、インターネットによる資料閲覧方法にて実施	—	2,692	—	—
	副	新型コロナウイルス感染症拡大により実施せず 代替措置として、インターネットによる資料閲覧方法にて実施	—	584	—	—
令和元年度	正	令和元年9月26日～令和元年11月28日 令和元年12月11日、令和元年12月12日	16	2,652	2,652	100.0
	副	令和元年9月30日～令和元年11月27日 令和元年12月11日、令和元年12月12日	8	571	571	100.0
平成30年度	正	平成30年10月3日～平成30年11月15日 平成30年12月11日、12月12日	16	2,665	2,665	100.0
	副	平成30年10月9日～平成30年11月20日 平成30年12月11日、12月12日	8	559	559	100.0
平成29年度	正	平成29年10月4日～平成29年11月29日 平成28年12月12日、12月13日	16	2,662	2,662	100.0
	副	平成29年10月2日～平成29年11月8日 平成28年12月12日、12月13日	8	547	547	100.0
平成28年度	正	平成28年10月3日～平成28年11月28日 平成28年12月5日、12月8日	16	2,635	2,635	100.0
	副	平成28年10月5日～平成28年11月17日 平成28年12月5日、12月8日	8	538	538	100.0
平成27年度	正	平成27年10月28日～平成27年12月4日 平成27年12月14日、12月22日、平成28年2月17日	17	2,625	2,625	100.0
	副	平成27年11月6日～平成27年11月30日 平成27年12月14日、12月22日、平成28年2月17日	9	535	535	100.0

(14) 自動車運転代行業の年別推移



	平成 27年	28年	29年	30年	令和 元年	2年
事業者数	152	155	162	161	147	148
指数	100	102.0	106.6	105.9	96.7	97.4
随伴自動車台数	431	430	408	397	366	326
指数	100	99.8	94.7	92.1	84.9	75.6

(15) 管轄署別自動車運転代行業者数及び随伴自動車台数

	橋 本	か つ ら ぎ	岩 出	和 歌 山 東	和 歌 山 西	和 歌 山 北	海 南	有 田	湯 浅	御 坊	田 辺	白 浜	串 本	新 宮	合 計
事業者数	6	4	19	30	10	11	7	3	9	6	30	7	3	3	148
随伴自動車台数	18	7	45	63	37	25	15	9	16	11	48	10	5	17	326

注: 令和2年12月31日現在

