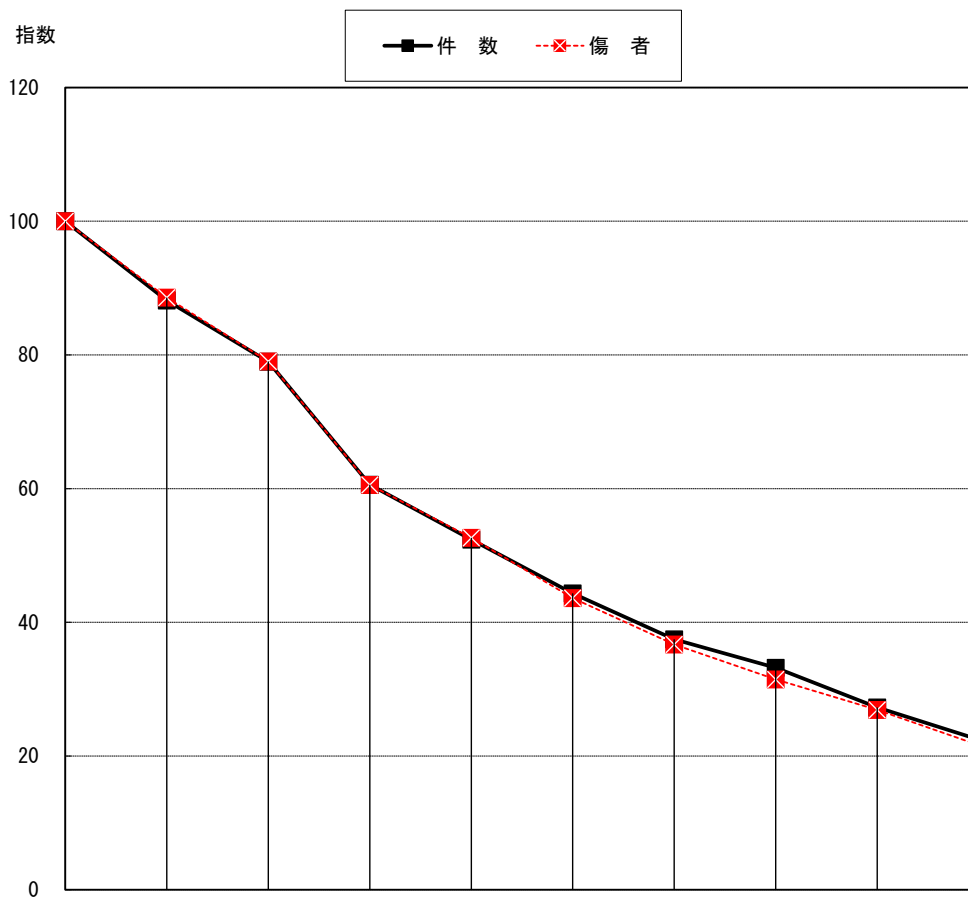


11 二輪車の事故	令和 2年		令和 3年		前年対比	
	件数	全事故比	件数	全事故比	増減数	増減率
件数	391	24.7	322	22.7	-69	-17.6
死者	3	16.7	6	19.4	3	100.0
傷者	361	19.5	290	17.6	-71	-19.7

注：件数は、二輪車（原付車を含む。）が関係した事故件数で、死傷者数は、二輪車乗車中の人自身が死傷した数値である。



	平成	25年	26年	27年	28年	29年	30年	令和	2年	3年
	24年							元年		
件数	1,434	1,264	1,133	869	751	636	537	476	391	322
指数	100	88.1	79.0	60.6	52.4	44.4	37.4	33.2	27.3	22.5
死者	15	15	10	11	5	8	10	7	3	6
指数	100	100.0	66.7	73.3	33.3	53.3	66.7	46.7	20.0	40.0
傷者	1,341	1,188	1,060	812	706	585	492	422	361	290
指数	100	88.6	79.0	60.6	52.6	43.6	36.7	31.5	26.9	21.6

(5) 道路別発生状況

		件数	死者	傷者
一般国道	直轄	R 2 4 号	21	18
		R 2 6 号	2	2
		R 4 2 号	23	22
	小計		46	42
	県管	1 6 8 号	1	1
		1 6 9 号		
		3 1 1 号	1	1
		3 7 0 号	10	8
		371号(元高野龍神スカイライン線)	3	3
		371号(元高野龍神スカイライン部分)		
		4 2 4 号	3	3
		4 2 5 号		
	4 8 0 号	3	1	
	小計		21	1
計		67	1	
高速道路等	E26E42松原那智勝浦線(阪和道)	1		
	E42湯浅御坊道路			
	E24京奈和橋本道路			
	E42那智勝浦道路			
計		1	1	
一般県道	主要地方道	7号粉河加太線	7	7
		9号岩出海南線	2	2
		10号岩出野上線	2	2
		13号和歌山橋本線	10	1
		15号新和歌浦梅原線	10	10
		17号和歌山停車場線	2	2
		22号吉備金屋線	1	1
		26号御坊美山線	1	1
		31号田辺白浜線	4	3
		33号南紀白浜空港線	1	1
	63号泉佐野岩出線	2	2	
	その他		16	1
	小計		58	2
	一般県道	134号小豆島岩出線	2	2
		135号和歌山海南線	7	7
		136号秋月海南線		
		137号三田海南線	1	1
		138号和歌山野上線	5	5
		140号善明寺北島線		
		141号有功天王線	1	1
143号井ノ口秋月線		2	2	
その他		26	1	
小計		44	1	
計		102	3	
市町村道	新和歌浦中之島紀三井寺線(和市)	2	2	
	市駅小倉線(和市)	5	3	
	本町和歌浦線(和市)	3	3	
	西脇山口線(和市)	3	3	
	その他の	127	1	
計		140	1	
その他道路	有料道路			
	紀ノ川地区広域農道			
	その他の農免道路	1	1	
	林道			
	港湾道路			
その他		11	1	
計		12	1	
合計		322	6	
			290	

(6) 市町村別発生状況

署別	市町村別	件数	死者	傷者
橋本	橋本市	13()	1()	10()
	高野町	1< >	< >	1< >
	九度山町	3	1	2
	小計	17()	2()	13()
かつらぎ	橋本市	5()	()	4()
	かつらぎ町	4()	1()	3()
	小計		9()	1()
			< >	< >
岩出	紀の川市	22()	()	22()
	岩出市	17()	()	15()
	小計	39()	()	37()
和歌山東 和歌山西 和歌山北		66(1)	1()	60(1)
	和歌山市	64	1	59
		41	1	36
海南	海南市	16()	()	15()
	紀美野町	3		2
	小計	19()	()	17()
有田	有田市	7		6
	小計	7()	()	6()
湯浅	湯浅町	1()	()	1()
	広川町	()	()	()
	有田川町	2()	()	1()
	小計	3()	()	2()
御坊	御坊市	2()	()	2()
	由良町	2		2
	日高町			
	美浜町	1		1
	印南町	3()	()	3()
	日高川町	()	()	()
小計	8()	()	8()	
田辺	田辺市	21()	()	21()
	みなべ町	1()	()	1()
	上富田町	3()	()	3()
	小計	25()	()	25()
白浜	白浜町	12()	()	9()
	小計	12()	()	9()
串本	すさみ町	1()	()	1()
	串本町	4		3
	古座川町			
小計	5()	()	4()	
新宮	田辺市			
	新宮市	4()	()	4()
	那智勝浦町	2()	()	2()
	太地町			
北山村				
小計	6()	()	6()	
合計		321(1)	6()	289(1)
		< >	< >	< >

注：()内は、外数で高速道路・自動車専用道路の発生である。
< >内は、外数で元高野龍神スカイラインでの発生である。

(7) 月別、警察署別発生状況（令和3年中・二輪車の事故）

		合	前	増	高	橋	か	岩	和	和	和	海	有	湯	御	田	白	串	新		
		計	年	減	速	本	つ	出	歌	歌	歌	南	田	浅	坊	辺	浜	本	宮		
				数	隊		ら		山	山	山										
							ぎ		東	西	北										
合	本	件数	322	391	-69	1	17	9	39	66	64	41	19	7	3	8	25	12	5	6	
		死者	6	3	3		2	1		1	1	1									
		傷者	290	361	-71	1	13	7	37	60	59	36	17	6	2	8	25	9	4	6	
計	前	件数	391			1	17	7	40	102	47	53	14	6	19	15	51	5	6	8	
		死者	3				1					1					1				
		傷者	361			1	16	7	40	90	44	45	14	6	19	13	48	5	7	6	
増	減	件数	-69					2	-1	-36	17	-12	5	1	-16	-7	-26	7	-1	-2	
		死者	3				1	1		1	1						-1				
		傷者	-71				-3		-3	-30	15	-9	3		-17	-5	-23	4	-3		
1	月	件数	29	46	-17	1	1	1	4	3	6	2	4				3	1	1	2	
		死者	1		1			1													
		傷者	26	40	-14	1	1		3	3	5	2	4				3	1	1	2	
2	月	件数	18	40	-22		2		1	6	2	1	1	2			1	1	1		
		死者																			
		傷者	15	37	-22		2		1	6	1	1	1	2			1				
3	月	件数	27	38	-11		1	1	4	6	6	2	1				3	1	1	1	
		死者																			
		傷者	27	35	-8		1	1	4	6	6	2	1				3	1	1	1	
4	月	件数	29	25	4		1		4	7	3	5	2			1	4		1	1	
		死者	1		1		1														
		傷者	26	23	3				4	6	3	4	2			1	4		1	1	
5	月	件数	17	25	-8				1	3	7	1	1	1				2	1		
		死者																			
		傷者	15	23	-8				1	2	7	1		1				2	1		
6	月	件数	26	31	-5		1		4	4	7	6		1		2	1				
		死者		1	-1																
		傷者	26	28	-2		1		4	4	7	6		1		2	1				
7	月	件数	27	34	-7		1	1		7	4	7	2	1		1	3				
		死者	3		3					1	1	1									
		傷者	24	32	-8		1	1		7	3	6	2			1	3				
8	月	件数	19	21	-2		2	1	4	4	1	2			1	1	2			1	
		死者																			
		傷者	19	22	-3		1	1	4	4	1	3			1	1	2				1
9	月	件数	19	32	-13			1	3	2	4	4	1			1	2	1			
		死者		1	-1																
		傷者	17	29	-12			1	3	2	3	4	1			1	2				
10	月	件数	26	32	-6		3	2	4	3	4	3	2		1	1	2	1			
		死者	1	1			1														
		傷者	20	31	-11		2	1	4	3	3	2	1			1	2	1			
11	月	件数	39	27	12		3	1	2	8	14	3	2	1	1		2	2			
		死者																			
		傷者	36	25	11		2	1	2	8	14	2	2	1	1		2	1			
12	月	件数	46	40	6		2	1	8	13	6	5	3	1		1	2	3		1	
		死者																			
		傷者	39	36	3		2	1	7	9	6	3	3	1		1	2	3		1	

(9) 道路別、警察署別発生状況（令和3年中）

		合	高	橋	か	岩	和	和	和	海	有	湯	御	田	白	串	新
		計	速	本	つ	出	歌	歌	歌	南	田	浅	坊	辺	浜	本	宮
			隊		ら		山	山	山								
					ぎ		東	西	北								
合 計	件数	322	1	17	9	39	66	64	41	19	7	3	8	25	12	5	6
	死者	6		2	1		1	1	1								
	傷者	290	1	13	7	37	60	59	36	17	6	2	8	25	9	4	6
高速道路 (自動車専用 道路を含む)	件数	1	1														
	死者																
	傷者	1	1														
R24号	件数	21		3	2	7	5	4									
	死者																
	傷者	18		3	1	6	4	4									
R26号	件数	2							2								
	死者																
	傷者	2							2								
R42号	件数	23						8		2	2	1	3	4		3	
	死者																
	傷者	22						8		2	2	1	3	4		2	
168号	件数	1															1
	死者																
	傷者	1															1
169号	件数																
	死者																
	傷者																
311号	件数	1												1			
	死者																
	傷者	1												1			
370号	件数	10		1						9							
	死者																
	傷者	8		1						7							
371号	件数	3		2										1			
	死者																
	傷者	3		2										1			
424号	件数	3				1				1				1			
	死者																
	傷者	3				1				1				1			
425号	件数																
	死者																
	傷者																
480号	件数	3		1	2												
	死者	1			1												
	傷者	2		1	1												
計	件数	67		7	4	8	5	12	2	12	2	1	3	7		3	1
	死者	1			1												
	傷者	60		7	2	7	4	12	2	10	2	1	3	7		2	1
県 道	件数	102		2	1	14	27	20	13	2	2	2	2	9	7		1
	死者	3		1			1	1									
	傷者	91		1	1	14	24	18	11	2	2	1	2	9	5		1
市 町 村 道	件数	140		6	3	15	34	30	24	5	2		3	8	5	1	4
	死者	1							1								
	傷者	129		4	3	15	32	27	21	5	2		3	8	4	1	4
その 他 の 道 路	件数	12		2	1	2		2	2		1			1		1	
	死者	1		1													
	傷者	9		1	1	1		2	2					1		1	

(11) 原因別、車種別発生状況（第1・第2当事者）

	合 計			第 1 当 事 者			第 2 当 事 者				
	構 成 率	自 動 二 輪 車	原 付 自 転 車	計	自 動 二 輪 車	原 付 自 転 車	計	自 動 二 輪 車	原 付 自 転 車		
信 号 無 視											
右 側 通 行											
最 高 速 度 違 反											
車 間 距 離 不 保 持											
追 越 し 違 反	3	0.9	1	2	3	1	2				
右 折 違 反	1	0.3		1	1		1				
左 折 違 反											
優 先 通 行 妨 害 等											
交 差 点 安 全 運 転 義 務											
歩 行 者 妨 害 等	1	0.3		1	1		1				
横 断 自 転 車 妨 害 等	1	0.3	1		1	1					
徐 行 場 所 違 反	10	3.0	2	8	4	1	3	6	1	5	
指 定 場 所 一 時 不 停 止 等	4	1.2		4	3		3	1		1	
酒 酔 い 運 転											
過 労 運 転											
安 全 運 転 義 務	ハ ン ド ル 操 作 不 適	9	2.7	4	5	8	4	4	1		1
	ブ レ ー キ 操 作 不 適	6	1.8	3	3	6	3	3			
	前 方 不 注 意	17	5.1	8	9	12	6	6	5	2	3
	動 静 不 注 視	89	26.6	42	47	15	6	9	74	36	38
	安 全 不 確 認	121	36.2	37	84	42	12	30	79	25	54
	安 全 速 度	8	2.4	3	5	2		2	6	3	3
	そ の 他	11	3.3	3	8	4	1	3	7	2	5
環 状 交 差 点	左 折 等 方 法 違 反										
	進 行 妨 害 (車 両 等)										
	環 状 交 差 点 内 の 車 両 等 へ の 進 行 妨 害										
そ の 他 の 違 反	1	0.3		1	1		1				
違 反 な し	52	15.6	21	31				52	21	31	
合 計	334	100.0	125	209	103	35	68	231	90	141	