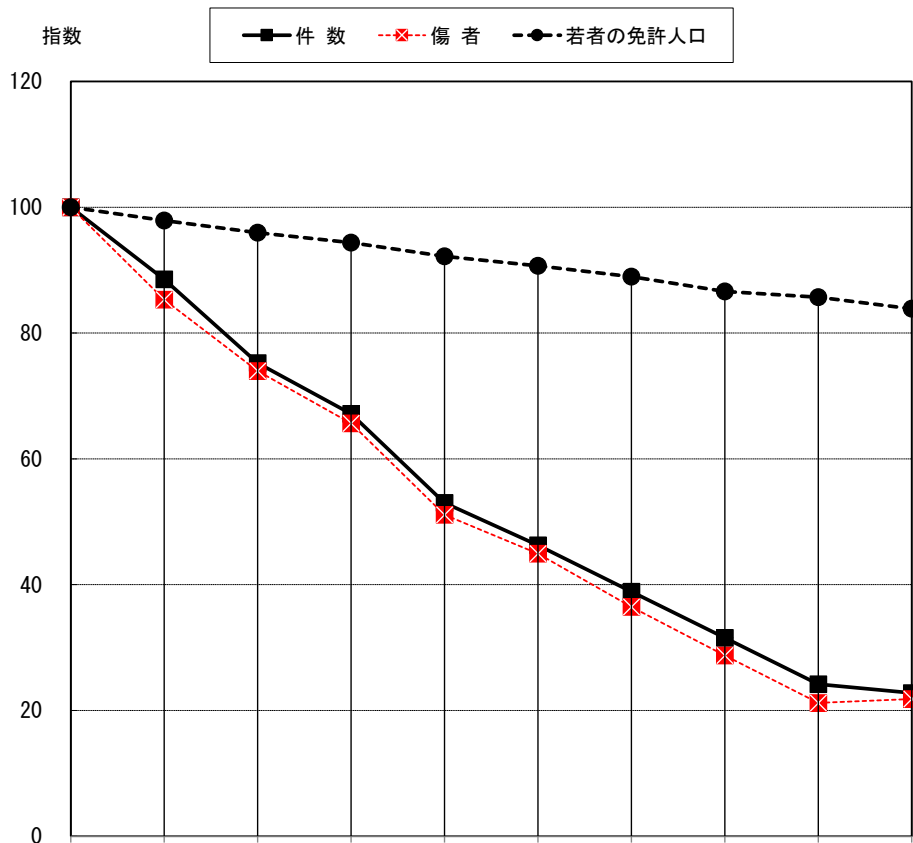


13 若者ドライバー の事故	令和2年		令和3年		前年対比		
		全事故比		全事故比	増減数	増減率	
	件数	312	19.7	294	20.7	-18	-5.8
	死者	3	16.7	4	12.9	1	33.3
	傷者	369	19.9	380	23.0	11	3.0

注：件数は、若者(16歳以上24歳以下の人(中学校を卒業した15歳の人を含む。))が関係した事故件数で、死傷者数は関係した事故の数値である。



	平成24年	25年	26年	27年	28年	29年	30年	令和元年	2年	3年
件数	1,291	1,143	971	867	684	597	502	407	312	294
指数	100	88.5	75.2	67.2	53.0	46.2	38.9	31.5	24.2	22.8
死者	6	7	6	10	6	10	5	7	3	4
指数	100	116.7	100.0	166.7	100.0	166.7	83.3	116.7	50.0	66.7
傷者	1,741	1,485	1,288	1,143	890	782	635	500	369	380
指数	100	85.3	74.0	65.7	51.1	44.9	36.5	28.7	21.2	21.8
若者の免許人口	54,827	53,672	52,598	51,750	50,541	49,726	48,770	47,483	46,981	45,975
指数	100	97.9	95.9	94.4	92.2	90.7	89.0	86.6	85.7	83.9

(1) 月別、時間別発生状況

	月 別												合 計	時 間 別											
	1	2	3	4	5	6	7	8	9	10	11	12		0	2	4	6	8	10	12	14	16	18	20	22
	月	月	月	月	月	月	月	月	月	月	月	月		時	時	時	時	時	時	時	時	時	時	時	時
件数	21	11	24	24	16	31	23	24	25	27	28	40	294	9	2	8	34	37	23	25	22	42	47	26	19
死者	1							1	1		1		4	1		1	1						1		
傷者	23	13	36	27	22	41	29	36	30	41	35	47	380	13	2	10	39	41	30	33	28	58	58	37	31

(2) 昼夜、曜日別、天候別、地形別発生状況

		日	月	火	水	木	金	土	合 計	晴	曇	雨	霧	雪	市 街 地		非市街地
															人口集中	その他	
															昼	件数	
死者				1					1	1							1
傷者		25	47	28	28	28	39	33	228	157	42	29			91	22	115
夜	件数	9	18	13	17	18	24	15	114	78	22	12	1	1	46	5	63
死者			1			1		1	3	3					1	1	1
傷者		10	23	15	23	23	36	22	152	99	29	19	3	2	58	6	88
合計	件数	26	54	38	40	42	54	40	294	201	58	33	1	1	119	20	155
死者			1	1		1		1	4	4					1	1	2
傷者		35	70	43	51	51	75	55	380	256	71	48	3	2	149	28	203

(3) 道路形状別・線形別発生状況

	道 路 形 状 別								合 計	道 路 線 形 別														
	交差点	環状交差点	環状交差点付近	単 路				踏切		一般交通の場所	カーブ・屈折						直 線				一般交通の場所			
				その他	トンネル	橋	カーブ・屈折				その他	小	右			左			小	上		下	平	小
													上	下	平	上	下	平						
件数	103	64	1	6	17	89	14	294	24	19	237	2	3	7	2	4	4	22	20	12	226	258	14	
死者	3					1		4	1		3								1		3	4		
傷者	127	88	2	7	21	119	16	380	29	27	308	2	3	8	3	6	6	28	24	18	294	336	16	

(4) 事故類型別発生状況

	人 対 車 両										車 両 相 互										車 両 単 独										合 計						
	対面通行	背面通行	横断歩道	横断歩道付近	中道の	路上遊戯	路上作業	路上停止	路上横断	その他	正面衝突	追突	出会い頭	追越	すれ違い	左折	右折時	右折直進	その他	小計	電柱・標識	工作物	衝突	防犯	家屋	その他	駐車両(運転者不在)	路外転落	逸脱	転倒		その他	小計				
																																		件数	1	4	1
死者								1		1	1			1						1		3															4
傷者	1	4	1	2				6	14	18	33	121	85	8	8	13	29	5	34	354			5	3								2	2	12	380		

(5) 道路別発生状況

		件数	死者	傷者	
一般国道	直轄	R 2 4 号	34	43	
		R 2 6 号	1	1	
		R 4 2 号	31	41	
	小計		66	85	
	県管	1 6 8 号	1	1	
		1 6 9 号			
		3 1 1 号	1	2	
		3 7 0 号	3	3	
		371号 (元高野龍神スカイライン線)	1	1	
		371号 (元高野龍神スカイライン部分)			
		4 2 4 号	5	8	
		4 2 5 号			
	4 8 0 号	4	7		
	小計		15	22	
	計		81	107	
高速道路等	E26E42松原那智勝浦線 (阪和道)	3		7	
	E42湯浅御坊道路				
	E24京奈和橋本道路	3		4	
	E42那智勝浦道路	1		1	
計		7		12	
県道	主要地方道	7号 粉河加太線	15	1	15
		9号 岩出海南線	3	1	3
		10号 岩出野上線	5	1	6
		13号 和歌山橋本線	10		12
		15号 新和歌山浦梅原線	6	1	5
		17号 和歌山停車場線	3		5
		22号 吉備金屋線	1		2
		26号 御坊美山線			
		31号 田辺白浜線	1		1
		33号 南紀白浜空港線	4		7
	63号 泉佐野岩出線	6		8	
	その他		13		24
	小計		67	4	88
	一般県道	134号 小豆島岩出線	1		1
		135号 和歌山海南線	3		3
		136号 秋月海南線			
		137号 三田海南線			
		138号 和歌山野上線	3		4
		140号 善明寺北島線			
		141号 有功天王線	2		4
143号 井ノ口秋月線					
その他		25		34	
小計		34		46	
計		101	4	134	
市町村道	新和歌浦中之島紀三井寺線 (和市)	2		3	
	市駅小倉線 (和市)	4		4	
	本町和歌浦線 (和市)	3		4	
	西脇山口線 (和市)	2		4	
	その他の	77		91	
計		88		106	
その他道路	有料道路				
	紀ノ川地区広域農道	1		3	
	その他の農免道路	1		1	
	林道				
	港湾道路	1		1	
その他		14		16	
計		17		21	
合計		294	4	380	

(6) 市町村別発生状況

署別	市町村別	件数	死者	傷者
橋本	橋本市	11 ( 1 )	( )	11 ( 2 )
	高野町	2 < >	< >	3 < >
	九度山町	3		3
	小計	16 ( 1 )	( )	17 ( 2 )
かつらぎ	橋本市	5 ( )	( )	10 ( )
	かつらぎ町	7 ( 2 )	( )	10 ( 2 )
	小計	12 ( 2 )	( )	20 ( 2 )
岩出	紀の川市	23 ( )	( )	27 ( )
	岩出市	34 ( )	2 ( )	41 ( )
	小計	57 ( )	2 ( )	68 ( )
和歌山東 和歌山西 和歌山北		59 ( 2 )	1 ( )	74 ( 4 )
	和歌山市	42	1	51
		33		44
海南	海南市	16 ( )	( )	20 ( )
	紀美野町	2		2
	小計	18 ( )	( )	22 ( )
有田	有田市	5		6
	小計	5 ( )	( )	6 ( )
湯浅	湯浅町	1 ( )	( )	4 ( )
	広川町	2 ( )	( )	2 ( )
	有田川町	5 ( )	( )	7 ( )
	< >	< >	< >	< >
	小計	8 ( )	( )	13 ( )
御坊	御坊市	2 ( )	( )	2 ( )
	由良町	2		2
	日高町			
	美浜町			
	御南町	1 ( )	( )	1 ( )
日高川町	( )	( )	( )	
小計		5 ( )	( )	5 ( )
田辺	田辺市	14 ( 1 )	( )	23 ( 3 )
	< >	< >	< >	< >
	みなべ町	1 ( )	( )	1 ( )
	上富田町	3 ( )	( )	5 ( )
小計		18 ( 1 )	( )	29 ( 3 )
白浜	白浜町	5 ( )	( )	7 ( )
	小計	5 ( )	( )	7 ( )
串本	すさみ町	2 ( )	( )	3 ( )
	串本町	2		2
	古座川町			
小計		4 ( )	( )	5 ( )
新宮	田辺市	1		1
	新宮市	2 ( 1 )	( )	3 ( 1 )
	那智勝浦町	2 ( )	( )	3 ( )
	太地町			
北山村				
小計		5 ( 1 )	( )	7 ( 1 )
合計		287 ( 7 )	4 ( )	368 ( 12 )

注：( )内は、外数で高速道路・自動車専用道路の発生である。  
< >内は、外数で元高野龍神スカイラインでの発生である。

(7) 月別、警察署別発生状況（令和3年中）

		合	前	増	高	橋	か	岩	和	和	和	海	有	湯	御	田	白	串	新		
		計	年	減	速	本	つ	出	歌	歌	歌	南	田	浅	坊	辺	浜	本	宮		
				数	隊		ら		山	山	山										
							ぎ		東	西	北										
合	本	件数	294	312	-18	6	16	12	57	59	42	33	18	5	8	5	18	5	4	6	
		死者	4	3	1				2	1	1										
		傷者	380	369	11	11	17	20	68	74	51	44	22	6	13	5	29	7	5	8	
	前	件数	312			10	12	8	37	88	36	39	11	7	9	8	31	8		8	
		死者	3						1	1		1									
		傷者	369			16	16	10	44	93	40	48	15	8	9	9	36	15		10	
増	件数	-18			-4	4	4	20	-29	6	-6	7	-2	-1	-3	-13	-3	4	-2		
	死者	1						1		1	-1										
	傷者	11			-5	1	10	24	-19	11	-4	7	-2	4	-4	-7	-8	5	-2		
1	件数	21	29	-8		2		6	4	4	3	1							1		
	死者	1		1						1											
	傷者	23	30	-7		3		6	5	3	3	1							2		
2	件数	11	34	-23	1		1	1	3	1	1	1		2							
	死者																				
	傷者	13	35	-22	1		1	1	4	1	1	1		3							
3	件数	24	20	4		1	2	3	7	3	3				2	1	1	1			
	死者																				
	傷者	36	21	15		1	4	4	9	4	8				2	2	1	1			
4	件数	24	28	-4				5	4	4	4	2		2		2		1			
	死者																				
	傷者	27	39	-12				5	4	4	6	2		3		2		1			
5	件数	16	15	1			2	2	2	3	2	3				1	1				
	死者																				
	傷者	22	16	6			3	2	3	4	3	4				2	1				
6	件数	31	22	9	1	2		5	4	4	9	1		1	1	1			2		
	死者																				
	傷者	41	27	14	2	2		5	5	4	10	1		4	1	4			3		
7	件数	23	17	6		1	3	1	4	5	2	4	1			2					
	死者																				
	傷者	29	19	10		1	4	2	4	8	3	4	1			2					
8	件数	24	15	9	1	2	1	5	3	5	4		1			2					
	死者	1		1				1													
	傷者	36	20	16	3	2	3	8	3	7	5		1			4					
9	件数	25	24	1	1		1	6	4	2	3	2		1	1	1	2		1		
	死者	1	1					1													
	傷者	30	34	-4	1		2	6	5	2	3	3		1	1	2	3		1		
10	件数	27	32	-5	1	2		8	8	3		1	2			1	1				
	死者		1	-1																	
	傷者	41	41		3	2		12	14	3		1	3			1	2				
11	件数	28	36	-8		1	1	6	6	4	1	3		2		2		1	1		
	死者	1	1						1												
	傷者	35	44	-9		1	1	8	6	6	1	5		2		2		2	1		
12	件数	40	40		1	5	1	9	10	4	1		1		1	5		1	1		
	死者																				
	傷者	47	43	4	1	5	2	9	12	5	1		1		1	8		1	1		

(8) 警察署別、時間別発生状況 (令和3年中)

		合	0	1	2	3	4	5	6	7	8	9	10	11	12	13	14	15	16	17	18	19	20	21	22	23	24
		計	1	2	3	4	5	6	7	8	9	10	11	12	13	14	15	16	17	18	19	20	21	22	23	24	
合 計	件数	294	5	4	2		3	5	10	24	28	9	16	7	12	13	5	17	15	27	30	17	14	12	12	7	
	死者	4		1			1			1											1						
	傷者	380	9	4	2		4	6	11	28	30	11	18	12	17	16	6	22	18	40	39	19	18	19	21	10	
高 速 隊	件数	6					1				1			1					2	1							
	死者																										
	傷者	11					3				1		1						4	2							
橋 本	件数	16	1							3			2			1		1	2		2	2		1		1	
	死者																										
	傷者	17	1							3			2			1		1	2		2	2		1		2	
か づ ら ぎ	件数	12	1							1			1	1	1			1	1		1			1	2	1	
	死者																										
	傷者	20	3							2			1	1	2			1	1		1			3	4	1	
岩 出	件数	57		1					2	3	5	1	5	1	6		3	5	2	4	7	4	2	1	3	2	
	死者	2								1											1						
	傷者	68		1					2	3	6	1	5	1	9		4	5	2	4	6	4	4	3	6	2	
和 歌 山 東	件数	59	2				2		2	8	2	2	1		1	4	1	2	1	9	6	5	6	4		1	
	死者	1					1																				
	傷者	74	3				1		2	10	2	2	1		1	5	1	3	1	14	11	6	6	4		1	
和 歌 山 西	件数	42		1	1			1	3	4	4	1	3	1	1	1		2	4	2	3	2	1	2	4	1	
	死者	1		1																							
	傷者	51			1			2	4	5	4	1	3	1	1	1		4	4	2	4	2	1	4	6	1	
和 歌 山 北	件数	33						2	2	1	6	1	1	2	1	3	1	2	1	3	5		1			1	
	死者																										
	傷者	44						2	2	1	6	3	2	6	1	3	1	2	2	4	6		2			1	
海 南	件数	18							1		4	2	1		1	2				2	1	1		1	1	1	
	死者																										
	傷者	22							1		4	2	1		1	2				3	1	1		1	2	3	
有 田	件数	5		2						1	1											1					
	死者																										
	傷者	6		3						1	1												1				
湯 浅	件数	8						1		1	1		1							1	2		1				
	死者																										
	傷者	13						1		1	2		2							4	2		1				
御 坊	件数	5									1							1		1		1	1				
	死者																										
	傷者	5									1								1		1		1	1			
田 辺	件数	18	1		1						3	2			1	2		2		3	1	1	1				
	死者																										
	傷者	29	2		1						3	2			2	4		3		4	4	2	2				
白 浜	件数	5												1					1		1		1			1	
	死者																										
	傷者	7												2					1		1		1			2	
串 本	件数	4								1								1			1			1			
	死者																										
	傷者	5									1							2			1			1			
新 宮	件数	6						1		1			1						1	1				1			
	死者																										
	傷者	8						1		1			1						1	2				2			

(9) 道路別、警察署別発生状況（令和3年中）

		合	高	橋	か	岩	和	和	和	海	有	湯	御	田	白	串	新
		計	速	本	つ	出	歌	歌	歌	南	田	浅	坊	辺	浜	本	宮
			隊		ら		山	山	山								
					ぎ		東	西	北								
合 計	件数	294	6	16	12	57	59	42	33	18	5	8	5	18	5	4	6
	死者	4				2	1	1									
	傷者	380	11	17	20	68	74	51	44	22	6	13	5	29	7	5	8
高速道路 (自動車専用 道路を含む)	件数	7	6														1
	死者																
	傷者	12	11														1
R24号	件数	34		5	6	11	8	4									
	死者																
	傷者	43		5	10	12	10	6									
R26号	件数	1							1								
	死者																
	傷者	1							1								
R42号	件数	31						7		10	2	2	1	4		3	2
	死者																
	傷者	41						8		12	2	5	1	6		4	3
168号	件数	1															1
	死者																
	傷者	1															1
169号	件数																
	死者																
	傷者																
311号	件数	1												1			
	死者																
	傷者	2												2			
370号	件数	3								3							
	死者																
	傷者	3								3							
371号	件数	1		1													
	死者																
	傷者	1		1													
424号	件数	5				2				1				2			
	死者																
	傷者	8				2				3				3			
425号	件数																
	死者																
	傷者																
480号	件数	4		2	2												
	死者																
	傷者	7		3	4												
計	件数	81		8	8	13	8	11	1	14	2	2	1	7		3	3
	死者																
	傷者	107		9	14	14	10	14	1	18	2	5	1	11		4	4
県 道	件数	101		2		28	29	14	12	1		3	2	7	3		
	死者	4				2	1	1									
	傷者	134		2		34	39	15	19	1		5	2	13	4		
市 町 村 道	件数	88		6	3	11	22	13	18	3		3	2	3	1	1	2
	死者																
	傷者	106		6	5	12	25	18	22	3		3	2	4	2	1	3
そ の 他 の 道 路	件数	17			1	5		4	2		3			1	1		
	死者																
	傷者	21			1	8		4	2		4			1	1		









(12) 原因別、車種別発生状況 (第1・第2当事者)

	合 計					第 1 当事者				第 2 当事者					
	構成率	四輪車	二輪車		特殊車	計	四輪車	二輪車		特殊車	計	四輪車	二輪車		特殊車
			自動二輪車	原付自転車				自動二輪車	原付自転車				自動二輪車	原付自転車	
信号無視	6	1.8	6			6	6								
右側通行															
最高速度違反	1	0.3	1								1	1			
車間距離不保持	1	0.3	1								1	1			
追越し違反	2	0.6	1		1	2	1		1						
右折違反															
左折違反															
優先通行妨害等															
交差点安全運転義務	1	0.3	1			1	1								
歩行者妨害等															
横断自転車妨害等															
徐行場所違反	6	1.8	2		4	2	1		1	4	1		3		
指定場所一時不停止等	7	2.2	5		2	6	5		1	1			1		
酒酔い運転															
過労運転	2	0.6	2			2	2								
安全運転義務	ハンドル操作不適	3	0.9	3			3	3							
	ブレーキ操作不適	13	4.0	11	1	1	13	11	1	1					
	前方不注意	49	15.1	43	3	3	46	43	1	2	3		2	1	
	動静不注意	62	19.1	37	11	14	35	31	1	3	27	6	10	11	
	安全不確認	103	31.7	82	7	14	68	61	2	5	35	21	5	9	
	安全速度	7	2.2	5		2	2	2			5	3		2	
その他	5	1.5	3		2	3	2		1	2	1		1		
環状交差点															
左折等方法違反															
進行妨害(車両等)															
環状交差点内の車両等への進行妨害															
安全不確認ドア開放等															
その他の違反	3	0.9	2	1		2	2			1		1			
違反なし	54	16.6	42	7	5					54	42	7	5		
合計	325	100.0	247	30	48	191	171	5	15	134	76	25	33		