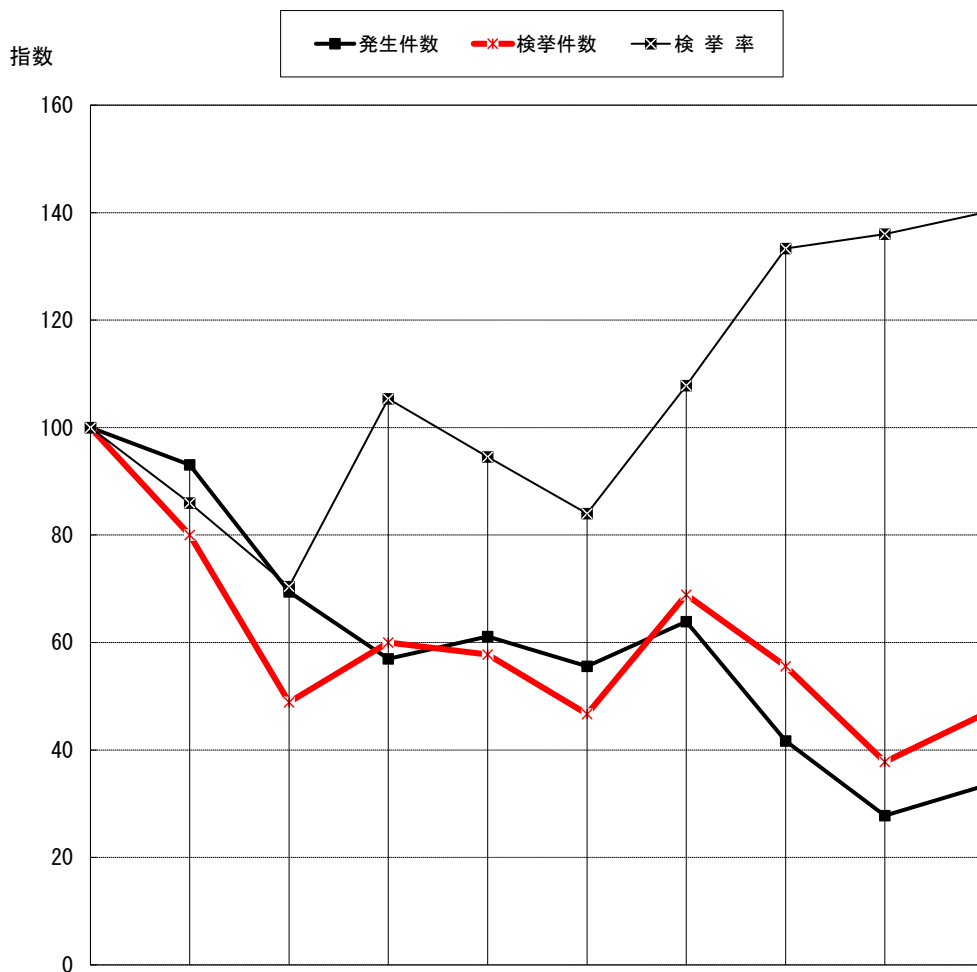


# 23 ひき逃げ事件

		令和 2年		令和 3年		前年対比	
		発生数	全事故比	発生数	全事故比	増減数	増減率
発生	件数	20	1.3	24	1.7	4	20.0
検挙	件数	17	-	21	-	4	23.5



	平成 24年	25年	26年	27年	28年	29年	30年	令和 元年	2年	3年
発生件数	72	67	50	41	44	40	46	30	20	24
指数	100	93.1	69.4	56.9	61.1	55.6	63.9	41.7	27.8	33.3
検挙件数	45	36	22	27	26	21	31	25	17	21
指数	100	80.0	48.9	60.0	57.8	46.7	68.9	55.6	37.8	46.7
検挙率	62.5	53.7	44.0	65.9	59.1	52.5	67.4	83.3	85.0	87.5
指数	100	86.0	70.4	105.4	94.5	84.0	107.8	133.3	136.0	140.0

(1) ひき逃げ事件発生・検挙状況（件数）

	令和3年			令和2年			前年対比・発生		前年対比・検挙	
	発生	検挙	検挙率	発生	検挙	検挙率	増減数	増減率	増減数	増減率
死亡	1	1	100%			-	1	-	1	-
重傷	5	5	100%	6	4	67%	-1	-17%	1	25%
軽傷	18	15	83%	14	13	93%	4	29%	2	15%
計	24	21	88%	20	17	85%	4	20%	4	24%

(2) 警察署別発生・検挙状況

		高速隊	橋本	かつらぎ	岩出	和歌山東	和歌山西	和歌山北	海南	有田	湯浅	御坊	田辺	白浜	串本	新宮	合計	前年
死亡	発生件数							1									1	
	検挙件数							1									1	
	検挙率							100.0									100	
重傷	発生件数		1				2						2				5	6
	検挙件数		1				2						2				5	4
	検挙率		100				100						100				100	66.7
軽傷	発生件数		1	1	2	4	2		1	2	1	1	2	1			18	14
	検挙件数		1	1	2	2	2			2	1	1	2	1			15	13
	検挙率		100	100	100	50.0	100			100	100	100	100	100			83.3	92.9
合計	発生件数		2	1	2	4	4	1	1	2	1	1	4	1			24	20
	検挙件数		2	1	2	2	4	1		2		1	4	1			21	17
	検挙率		100	100	100	50.0	100	100		100		100	100	100			87.5	85.0
	被害人員	死亡							1								1	
	重傷		1				2					2				5	6	
	軽傷		1	2	2	4	2		1	3	1	2	4	1		23	17	
	計		2	2	2	4	4	1	1	3	1	2	6	1		29	23	

※ 検挙数が発生件数を超えることがあるのは、前年発生分の検挙数を含むため。

(3) 月別発生状況（件数）

	1月	2月	3月	4月	5月	6月	7月	8月	9月	10月	11月	12月	合計
死亡		1											1
重傷	1							1	1			2	5
軽傷		4	1		2	2		1	1	3	2	2	18
合計	1	5	1		2	2		2	2	3	2	4	24
構成率	4.2	20.8	4.2		8.3	8.3		8.3	8.3	12.5	8.3	16.7	-

(4) 時間別発生状況（件数）

	0時 2	2時 4	4時 6	6時 8	8時 10	10時 12	12時 14	14時 16	16時 18	18時 20	20時 22	22時 24	合計
死亡				1									1
重傷	1			1	1			1	1				5
軽傷	2		1	2	1	1	1	1	4	2	2	1	18
合計	3		1	4	2	1	1	2	5	2	2	1	24
構成率	12.5		4.2	16.7	8.3	4.2	4.2	8.3	20.8	8.3	8.3	4.2	-

(5) 路線別発生状況（件数）

	高速道路等	国 道						主要 県道	一般 県道	市町 村道	その他	合計	
		R24号	R26号	R42号	370号	480号	その他						小計
死亡									1			1	
重傷							1	1	2		2	5	
軽傷		1				1		2	6	1	7	2	18
合計		1				1	1	3	8	2	9	2	24
構成率		4.2				4.2	4.2	12.5	33.3	8.3	37.5	8.3	-

(6) 被害者の状態別発生状況（人数）

	自動車 乗車中	二輪車 乗車中	自転車 乗車中	歩行中	合計	
死亡			1		1	
重傷			1	3	6	
軽傷		2	4	5	23	
合計		2	5	9	30	
構成率		6.7	16.7	30.0	46.7	-

## (7) 市町村別発生状況(件数)

	令和3年			令和2年				
	合計	死亡	重傷	軽傷	合計	死亡	重傷	軽傷
橋本市	2		1	1				
高野町					1		1	
九度山町								
かつらぎ町	1			1				
紀の川市	2			2	3			3
岩出市					2		1	1
和歌山市	9	1	2	6	9		3	6
海南市	1			1				
紀美野町								
有田市	2			2	2			2
湯浅町	1			1				
有田川町					1			1
広川町								
御坊市					2		1	1
由良町								
日高町	1			1				
美浜町								
印南町								
日高川町								
田辺市	4		2	2				
みなべ町								
上富田町								
白浜町	1			1				
すさみ町								
串本町								
古座川町								
新宮市								
那智勝浦町								
太地町								
北山村								
県下 合計	24	1	5	18	20		6	14