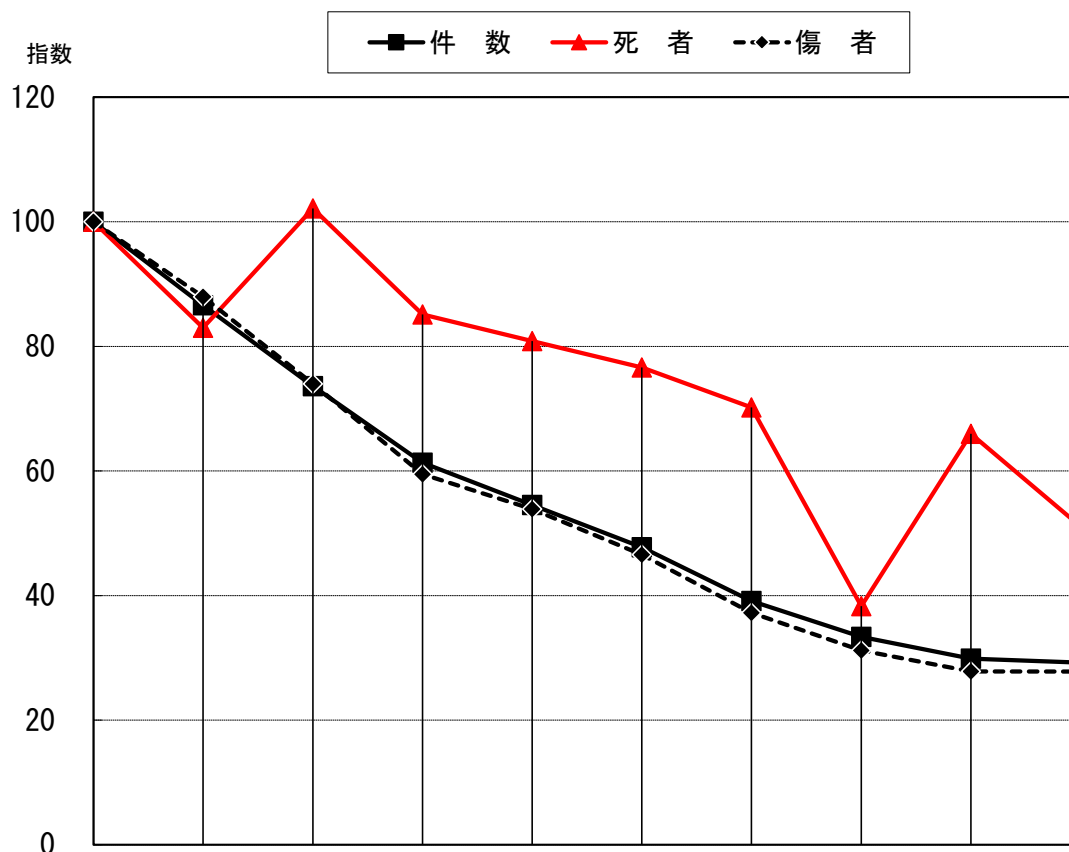


## 第2 和歌山県の交通事故

1 和歌山県の 交通事故	令和3年	令和4年	前年対比		
			増減数	増減率	
	件数	1,419	1,389	-30	-2.1
	死者	31	24	-7	-22.6
傷者	1,651	1,649	-2	-0.1	



	平成 25年	26年	27年	28年	29年	30年	令和 元年	2年	3年	4年
件数	4,752	4,115	3,498	2,914	2,591	2,270	1,859	1,585	1,419	1,389
指数	100	86.6	73.6	61.3	54.5	47.8	39.1	33.4	29.9	29.2
死者	47	39	48	40	38	36	33	18	31	24
指数	100	83.0	102.1	85.1	80.9	76.6	70.2	38.3	66.0	51.1
傷者	5,932	5,217	4,388	3,528	3,197	2,761	2,208	1,851	1,651	1,649
指数	100	87.9	74.0	59.5	53.9	46.5	37.2	31.2	27.8	27.8

令4 和歌山の交通事故

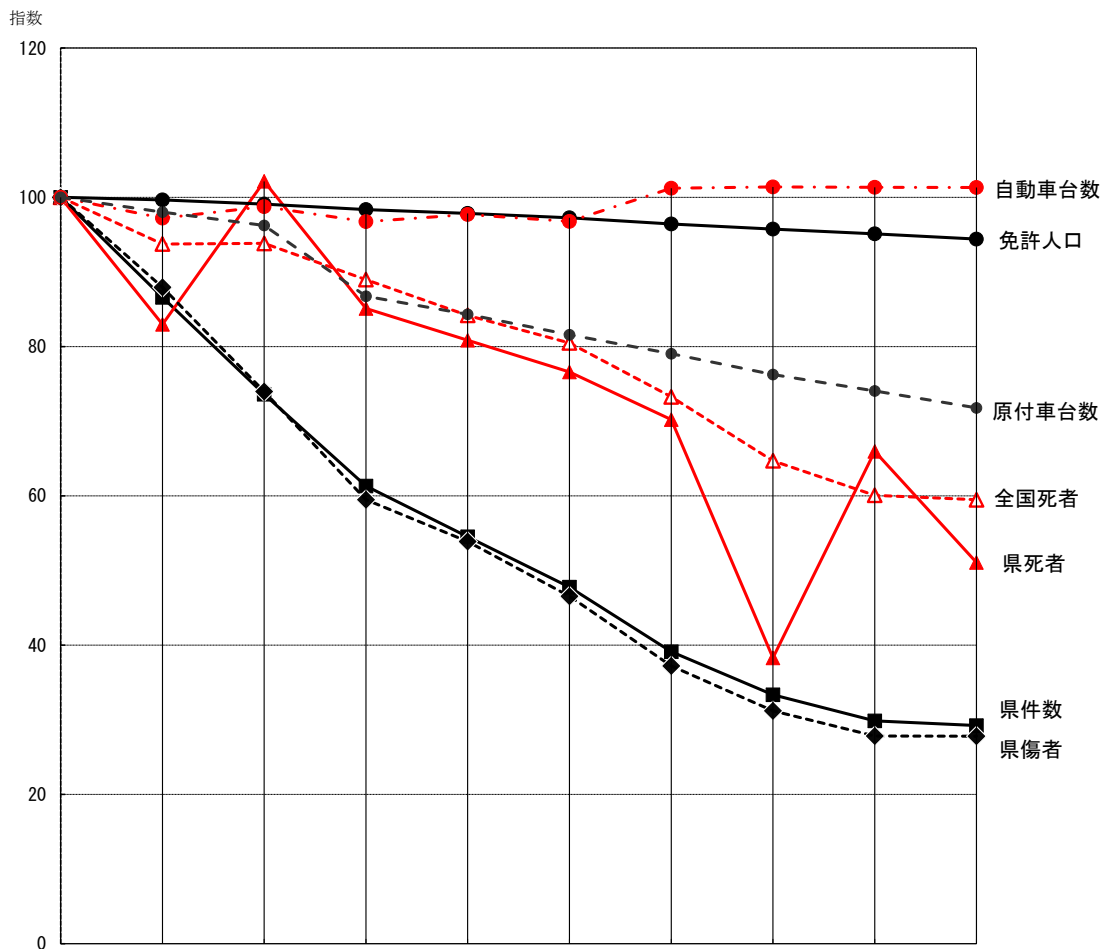
(1) 交通事故、自動車台数、人口、免許保有者数の年別推移

	交通事故			自動車台数	自動車10万台当たり			人口	人口10万人当たり			免許保有者数	免許保有者10万人当たり		
	件数	死者	傷者		件数	死者	傷者		件数	死者	傷者		件数	死者	傷者
昭和23年	207	56	193												
24年	216	50	262												
25年	381	54	365	3,196	11,921	1,690	11,421	982,113	39	5.5	37				
26年	387	48	344	4,283	9,036	1,121	8,032								
27年	491	53	472	5,727	8,573	925	8,242					15,305	3,208	346	3,084
28年	832	57	684	8,880	9,369	642	7,703					17,355	4,794	328	3,941
29年	1,283	106	1,105	19,053	6,734	556	5,800					28,372	4,522	374	3,895
30年	1,164	104	1,098	21,002	5,542	495	5,228	1,006,819	116	10.3	109	36,567	3,183	284	3,003
31年	1,414	113	1,294	22,472	6,292	503	5,758					64,825	2,181	174	1,996
32年	1,722	89	1,468	24,654	6,985	361	5,954					78,036	2,207	114	1,881
33年	2,027	113	1,882	27,939	7,255	404	6,736					95,832	2,115	118	1,964
34年	2,442	136	2,238	32,229	7,577	422	6,944					119,631	2,041	114	1,871
35年	2,945	151	2,780	40,388	7,292	374	6,883	1,002,191	294	15.1	277	138,329	2,129	109	2,010
36年	3,341	145	2,881	49,359	6,769	294	5,837					164,103	2,036	88	1,756
37年	3,992	139	3,284	60,248	6,626	231	5,451					171,977	2,321	81	1,910
38年	5,036	162	4,108	74,199	6,787	218	5,536					198,151	2,541	82	2,073
39年	5,373	158	4,608	87,063	6,171	181	5,293					219,599	2,447	72	2,098
40年	6,902	206	5,637	100,906	6,840	204	5,586	1,026,975	672	20.1	549	229,282	3,010	90	2,459
41年	5,458	212	6,654	116,560	4,683	182	5,709	1,029,943	530	20.6	646	244,639	2,231	87	2,720
42年	6,987	183	8,739	136,161	5,131	134	6,418	1,033,917	676	17.7	845	259,461	2,693	71	3,368
43年	8,140	189	10,564	160,846	5,061	118	6,568	1,036,704	785	18.2	1,019	274,745	2,963	69	3,845
44年	9,995	230	13,605	187,886	5,320	122	7,241	1,039,894	961	22.1	1,308	289,859	3,448	79	4,694
45年	10,051	201	14,058	212,303	4,734	95	6,622	1,042,736	964	19.3	1,348	306,231	3,282	66	4,591
46年	10,122	215	13,978	236,042	4,288	91	5,922	1,047,828	966	20.5	1,334	323,716	3,127	66	4,318
47年	9,119	223	12,597	262,235	3,477	85	4,804	1,054,976	864	21.1	1,194	338,723	2,692	66	3,719
48年	8,159	209	11,280	286,804	2,845	73	3,933	1,061,604	769	19.7	1,063	354,500	2,302	59	3,182
49年	6,954	181	9,443	299,579	2,321	60	3,152	1,067,086	652	17.0	885	370,540	1,877	49	2,548
50年	6,678	140	9,009	321,200	2,079	44	2,805	1,072,118	623	13.1	840	387,274	1,724	36	2,326
51年	6,625	119	8,766	339,335	1,952	35	2,583	1,077,666	615	11.0	813	405,985	1,632	29	2,159
52年	5,744	117	7,361	346,513	1,658	34	2,124	1,081,195	531	10.8	681	422,861	1,358	28	1,741
53年	5,845	97	7,391	366,157	1,596	26	2,019	1,085,264	539	8.9	681	443,185	1,319	22	1,668
54年	5,842	94	7,358	386,382	1,512	24	1,904	1,087,650	537	8.6	677	460,052	1,270	20	1,599
55年	6,139	98	7,837	403,906	1,520	24	1,940	1,087,012	565	9.0	721	471,557	1,302	21	1,662
56年	6,638	109	8,356	421,685	1,574	25.8	1,982	1,088,814	610	10.0	767	480,109	1,383	22.7	1,740
57年	6,994	79	8,832	439,512	1,591	18.0	2,010	1,090,521	641	7.2	810	494,108	1,415	16.0	1,787
58年	7,242	112	9,199	453,116	1,598	24.7	2,030	1,089,852	664	10.3	844	506,801	1,429	22.1	1,815
59年	6,731	121	8,404	468,360	1,437	25.8	1,794	1,088,248	619	11.1	772	518,113	1,299	23.4	1,622
60年	6,782	102	8,526	480,798	1,411	21.2	1,773	1,087,206	624	9.4	784	527,900	1,285	19.3	1,615
61年	6,683	97	8,393	497,296	1,344	19.5	1,688	1,084,642	616	8.9	774	538,755	1,240	18.0	1,558
62年	6,575	106	8,140	506,971	1,297	20.9	1,606	1,081,896	608	9.8	752	548,845	1,198	19.3	1,483

	交通事故			自動車台数	自動車10万台当たり			人口	人口10万人当たり			免許保有者数	免許保有者10万人当たり		
	件数	死者	傷者		件数	死者	傷者		件数	死者	傷者		件数	死者	傷者
63年	6,496	141	8,216	526,277	1,234	26.8	1,561	1,079,855	602	13.1	761	559,381	1,161	25.2	1,469
平成元年	6,535	125	8,264	554,466	1,179	22.5	1,490	1,079,264	606	11.6	766	570,921	1,145	21.9	1,447
2年	6,387	117	8,160	578,195	1,105	20.2	1,411	1,074,325	595	10.9	760	583,110	1,095	20.1	1,399
3年	6,221	104	7,873	592,791	1,049	17.5	1,328	1,074,806	579	9.7	733	594,483	1,046	17.5	1,324
4年	6,661	124	8,317	610,731	1,091	20.3	1,362	1,075,811	619	11.5	773	606,606	1,098	20.4	1,371
5年	6,661	132	8,404	627,458	1,062	21.0	1,339	1,077,084	618	12.3	780	617,695	1,078	21.4	1,361
6年	6,848	119	8,619	652,065	1,050	18.2	1,322	1,080,324	634	11.0	798	629,080	1,089	18.9	1,370
7年	7,552	118	9,346	671,721	1,124	17.6	1,391	1,080,481	699	10.9	865	640,536	1,179	18.4	1,459
8年	7,882	94	9,622	690,542	1,141	13.6	1,393	1,080,319	730	8.7	891	649,924	1,213	14.5	1,480
9年	7,931	96	9,650	702,753	1,129	13.7	1,373	1,078,973	735	8.9	894	658,943	1,204	14.6	1,464
10年	8,250	97	10,202	709,663	1,163	13.7	1,438	1,076,991	766	9.0	947	668,230	1,235	14.5	1,527
11年	8,563	96	10,422	717,459	1,194	13.4	1,453	1,074,810	797	8.9	970	674,308	1,270	14.2	1,546
12年	8,946	100	10,933	723,368	1,237	13.8	1,511	1,069,839	836	9.3	1,022	678,031	1,319	14.7	1,612
13年	9,228	97	11,433	727,499	1,268	13.3	1,572	1,066,297	865	9.1	1,072	681,429	1,354	14.2	1,678
14年	8,797	90	10,854	732,235	1,201	12.3	1,482	1,061,646	829	8.5	1,022	686,027	1,282	13.1	1,582
15年	8,531	74	10,612	735,267	1,160	10.1	1,443	1,056,050	808	7.0	1,005	690,445	1,236	10.7	1,537
16年	8,529	89	10,673	739,912	1,153	12.0	1,442	1,050,466	812	8.5	1,016	693,085	1,231	12.8	1,540
17年	8,376	71	10,303	751,083	1,115	9.5	1,372	1,035,969	809	6.9	995	693,518	1,208	10.2	1,486
18年	8,103	69	10,006	754,145	1,074	9.1	1,327	1,029,029	787	6.7	972	693,158	1,169	10.0	1,444
19年	7,785	56	9,625	750,408	1,037	7.5	1,283	1,021,575	762	5.5	942	691,329	1,126	8.1	1,392
20年	7,270	63	8,843	747,225	973	8.4	1,183	1,014,213	717	6.2	872	690,842	1,052	9.1	1,280
21年	7,204	51	8,912	744,827	967	6.8	1,197	1,008,132	715	5.1	884	690,144	1,044	7.4	1,291
22年	6,903	52	8,577	745,095	926	7.0	1,151	1,002,198	689	5.2	856	687,939	1,003	7.6	1,247
23年	5,942	54	7,377	743,871	799	7.3	992	994,858	597	5.4	742	686,012	866	7.9	1,075
24年	5,410	50	6,796	749,184	722	6.7	907	987,483	548	5.1	688	684,999	790	7.3	992
25年	4,752	47	5,932	752,864	631	6.2	788	979,354	485	4.8	606	684,652	694	6.9	866
26年	4,115	39	5,217	731,568	562	5.3	713	970,903	424	4.0	537	682,213	603	5.7	765
27年	3,498	48	4,388	743,132	471	6.5	590	963,850	363	5.0	455	678,314	516	7.1	647
28年	2,914	40	3,528	728,053	400	5.5	485	963,579	302	4.2	366	673,332	433	5.9	524
29年	2,591	38	3,197	735,320	352	5.2	435	944,322	274	4.0	339	669,776	387	5.7	477
30年	2,270	36	2,761	728,242	312	4.9	379	934,051	243	3.9	296	665,764	341	5.4	415
令和元年	1,859	33	2,208	761,755	244	4.3	290	923,721	201	3.6	239	660,195	282	5.0	334
2年	1,585	18	1,851	763,110	208	2.4	243	923,033	172	2.0	201	655,407	242	2.7	282
3年	1,419	31	1,651	762,649	186	4.1	216	913,523	155	3.4	181	651,105	218	4.8	254
4年	1,389	24	1,649	762,574	182	3.1	216	903,172	154	2.7	183	646,314	215	3.7	255

注1 自動車台数（原付2種、原付1種、小型特殊、ミニカーを除く。）は、国土交通省統計資料（各年12月末現在）による。  
 注2 人口は、和歌山県調査統計課の資料（各年10月1日現在の推計人口）による。令和2年は、令和2年10月1日現在国勢調査速報値。  
 注3 免許保有者数は、警察庁統計資料（各年12月末現在）による。  
 注4 和歌山県警察の交通事故統計は、昭和29年以降である。

## (2) 交通関係指標の推移



	平成						令和				
	25年	26年	27年	28年	29年	30年	元年	2年	3年	4年	
全国死者	4,388	4,113	4,117	3,904	3,694	3,532	3,215	2,839	2,636	2,610	
指数	100	93.7	93.8	89.0	84.2	80.5	73.3	64.7	60.1	59.5	
和歌山県	件数	4,752	4,115	3,498	2,914	2,591	2,270	1,859	1,585	1,419	1,389
	指数	100	86.6	73.6	61.3	54.5	47.8	39.1	33.4	29.9	29.2
県	死者	47	39	48	40	38	36	33	18	31	24
	指数	100	83.0	102.1	85.1	80.9	76.6	70.2	38.3	66.0	51.1
県	傷者	5,932	5,217	4,388	3,528	3,197	2,761	2,208	1,851	1,651	1,649
	指数	100	87.9	74.0	59.5	53.9	46.5	37.2	31.2	27.8	27.8
免許人口	684,652	682,213	678,314	673,332	669,776	665,764	660,195	655,407	651,105	646,314	
指数	100	99.6	99.1	98.3	97.8	97.2	96.4	95.7	95.1	94.4	
自動車台数	752,684	731,568	743,132	728,053	735,320	728,242	761,755	763,110	762,649	762,574	
指数	100	97.2	98.7	96.7	97.7	96.8	101.2	101.4	101.3	101.3	
原付車台数	187,439	183,709	180,345	162,569	158,060	152,917	148,137	142,927	138,781	134,560	
指数	100	98.0	96.2	86.7	84.3	81.6	79.0	76.3	74.0	71.8	

注1 免許人口は、警察庁統計資料（各年12月末現在）による。  
 注2 自動車台数（原付2種、原付1種、小型特殊、ミニカーを除く。）は、国土交通省統計資料（各年12月末現在）による。  
 注3 原付車台数（原付2種、ミニカーを含む。）は、和歌山県市町村課統計資料（各年4月1日現在）による。

## (3) 月別発生状況の年別推移

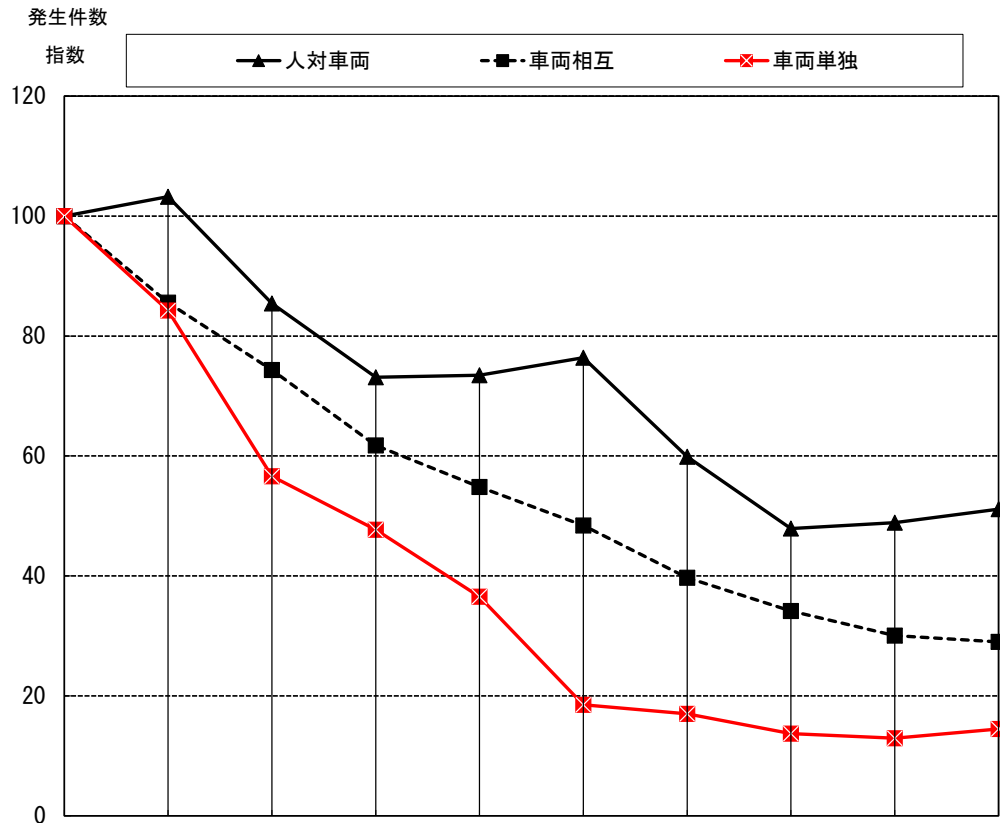
		平均	平成 25年	26年	27年	28年	29年	30年	令和 元年	2年	3年	4年
1月	件数	221	437	319	311	210	205	185	168	158	114	105
	死者	2.5	3	5	0	4	4	1	2	1	4	1
	傷者	273	529	417	397	266	249	228	202	187	127	126
2月	件数	208	402	333	271	224	221	154	128	141	110	99
	死者	2.4	3	2	3	3	1	3	3	2	3	1
	傷者	248	496	405	337	263	254	190	147	150	121	113
3月	件数	231	396	354	332	240	225	237	143	149	125	104
	死者	1.8	2	4	1	2	3	3	2	0	0	1
	傷者	282	481	430	429	281	284	299	168	180	152	118
4月	件数	207	398	339	289	206	182	166	152	119	111	108
	死者	3.0	4	4	5	2	2	4	1	0	4	4
	傷者	253	500	426	363	243	228	204	184	140	121	120
5月	件数	219	385	327	301	274	239	207	139	109	90	117
	死者	1.9	3	1	3	3	2	1	2	2	1	1
	傷者	269	489	424	375	328	300	241	171	121	101	144
6月	件数	211	336	362	283	242	217	170	147	118	108	123
	死者	3.3	5	5	5	3	2	4	2	3	1	3
	傷者	257	417	460	362	280	269	202	183	135	128	136
7月	件数	224	445	351	282	257	207	188	163	111	106	130
	死者	2.5	7	1	3	4	0	2	3	0	5	0
	傷者	272	543	448	332	301	254	227	188	132	130	161
8月	件数	229	392	369	301	306	231	202	150	113	115	110
	死者	3.0	4	3	0	4	3	3	4	1	4	4
	傷者	296	506	488	397	404	300	259	191	127	143	141
9月	件数	210	383	313	296	228	195	173	164	120	105	119
	死者	3.1	4	2	6	2	4	3	2	4	3	1
	傷者	264	498	410	385	274	239	222	196	142	130	148
10月	件数	234	449	365	279	238	233	227	159	144	127	116
	死者	3.8	4	3	9	3	5	5	3	3	2	1
	傷者	286	554	449	352	306	289	268	183	175	149	139
11月	件数	216	346	315	253	230	234	180	183	144	152	122
	死者	3.9	3	6	7	4	6	3	3	2	2	3
	傷者	261	437	386	305	277	289	216	201	180	171	143
12月	件数	231	383	368	300	259	202	181	163	159	156	136
	死者	4.2	5	3	6	6	6	4	6	0	2	4
	傷者	278	482	474	354	305	242	205	194	182	178	160
合計	件数	2,639	4,752	4,115	3,498	2,914	2,591	2,270	1,859	1,585	1,419	1,389
	死者	35.4	47	39	48	40	38	36	33	18	31	24
	傷者	3,238	5,932	5,217	4,388	3,528	3,197	2,761	2,208	1,851	1,651	1,649
平均	件数	220	396	343	292	244	216	189	155	132	118	116
	死者	3.0	3.9	3.3	4.0	3.5	3.2	3.0	2.8	1.5	2.6	2.0
	傷者	270	494	435	366	296	266	230	184	154	138	137

(4) 警察署別発生状況の年別推移

		平成 25年	26年	27年	28年	29年	30年	令和 元年	2年	3年	4年
高 速 隊	件 数	95	50	64	59	62	60	60	24	32	43
	死 者	1	0	0	3	6	0	2	0	3	3
	傷 者	178	103	140	121	119	116	97	38	47	68
橋 本	件 数	242	191	159	117	83	79	92	67	80	85
	死 者	1	1	6	2	3	0	1	1	4	3
	傷 者	310	244	180	140	108	94	132	81	85	100
かつらぎ	件 数	156	101	88	78	52	52	60	45	40	50
	死 者	1	2	1	4	1	3	1	1	1	1
	傷 者	212	141	122	92	60	60	66	54	51	66
岩 出	件 数	665	546	494	379	358	294	231	200	211	209
	死 者	5	4	4	8	3	5	3	3	3	5
	傷 者	875	726	643	455	460	345	278	242	254	260
和歌山東	件 数	966	899	805	695	595	590	426	378	301	292
	死 者	6	6	4	4	3	5	4	4	6	1
	傷 者	1122	1088	997	806	703	711	511	419	354	343
和歌山西	件 数	552	454	388	371	362	284	261	216	210	169
	死 者	7	3	5	1	2	1	1	2	4	1
	傷 者	647	538	480	451	437	345	287	240	229	185
和歌山北	件 数	480	435	336	271	239	210	203	184	150	160
	死 者	4	4	3	2	1	2	4	2	3	1
	傷 者	561	520	402	307	287	247	237	214	168	177
海 南	件 数	214	217	146	118	107	102	66	83	82	72
	死 者	5	2	5	2	4	2	2	0	0	0
	傷 者	275	285	182	137	115	124	84	94	98	90
旧 有 田	件 数	87	88	84	65	47	37	29	23	21	
	死 者	1	0	1	2	0	0	0	0	0	
	傷 者	117	107	109	79	66	46	32	27	23	
旧 湯 浅	件 数	146	131	114	89	81	51	56	39	38	
	死 者	3	1	4	1	4	1	0	0	3	
	傷 者	175	168	128	104	90	56	64	44	42	
有田湯浅	件 数										56
	死 者										3
	傷 者										66
御 坊	件 数	242	226	205	172	110	102	69	56	41	39
	死 者	6	1	3	1	4	5	3	1	0	0
	傷 者	312	293	262	206	134	124	82	62	45	42
田 辺	件 数	513	437	351	284	320	250	206	158	114	111
	死 者	3	7	7	4	4	7	8	1	2	2
	傷 者	633	551	423	343	410	305	226	187	144	127
白 浜	件 数	125	96	66	49	43	54	30	28	28	33
	死 者	1	1	1	1	0	0	1	1	0	1
	傷 者	164	141	85	64	51	67	34	46	31	44
旧 串 本	件 数	100	89	77	63	42	36	23	28	23	
	死 者	2	4	3	4	0	2	1	2	1	
	傷 者	143	115	92	91	51	39	24	34	26	
新 宮	件 数	169	155	121	104	90	69	47	56	48	70
	死 者	1	3	1	1	3	3	2	0	1	3
	傷 者	208	197	143	132	106	82	54	69	54	81
合 計	件 数	4,752	4,115	3,498	2,914	2,591	2,270	1,859	1,585	1,419	1,389
	死 者	47	39	48	40	38	36	33	18	31	24
	傷 者	5,932	5,217	4,338	3,528	3,197	2,761	2,208	1,851	1,651	1,649

注 令和4年1月～3月の数値については、再編後の所管区に算入。

(5) 事故類型別発生状況の年別推移



		平成 25年	26年	27年	28年	29年	30年	令和 元年	2年	3年	4年
合 計	件 数	4,752	4,115	3,498	2,914	2,591	2,270	1,859	1,585	1,419	1,389
	指 数	100	86.6	73.6	61.3	54.5	47.8	39.1	33.4	29.9	29.2
	死 者	47	39	48	40	38	36	33	18	31	24
	傷 者	5,932	5,217	4,388	3,528	3,197	2,761	2,208	1,851	1,651	1,649
人 対 車 両	件 数	309	319	264	226	227	236	185	148	151	158
	指 数	100	103.2	85.4	73.1	73.5	76.4	59.9	47.9	48.9	51.1
	死 者	12	12	12	9	8	14	11	7	9	6
	傷 者	305	318	263	223	227	231	176	144	151	154
車 両 相 互	件 数	4,049	3,464	3,010	2,500	2,220	1,960	1,607	1,383	1,217	1,174
	指 数	100	85.6	74.3	61.7	54.8	48.4	39.7	34.2	30.1	29.0
	死 者	19	12	19	16	12	16	9	3	15	7
	傷 者	5,214	4,557	3,898	3,103	2,830	2,456	1,973	1,651	1,447	1,438
車 両 単 独	件 数	394	332	223	188	144	73	67	54	51	57
	指 数	100	84.3	56.6	47.7	36.5	18.5	17.0	13.7	12.9	14.5
	死 者	16	15	17	15	18	5	13	8	7	11
	傷 者	413	342	226	202	140	74	59	56	53	57
列 車	件 数	0	0	1	0	0	1	0	0	0	0
	指 数	-	-	-	-	-	-	-	-	-	-
	死 者	0	0	0	0	0	1	0	0	0	0
	傷 者	0	0	1	0	0	0	0	0	0	0

(6) 市町村別発生状況の年別推移

		平成 25年	26年	27年	28年	29年	30年	令和 元年	2年	3年	4年
合 計	件数	4,752	4,115	3,498	2,914	2,591	2,270	1,859	1,585	1,419	1,389
	死者	47	39	48	40	38	36	33	18	31	24
	傷者	5,932	5,217	4,388	3,528	3,197	2,761	2,208	1,851	1,651	1,649
橋本市	件数	258	214	162	134	92	94	98	69	80	95
	死者	1	1	5	1	2	1			3	5
	傷者	340	278	186	164	117	124	129	84	92	113
高野町	件数	17	11	20	16	8	8	11	6	9	7
	死者					1		1			
	傷者	19	14	23	17	10	10	20	6	11	8
九度山町	件数	13	10	10	4	3	5	5	5	9	5
	死者			1	1				1	2	
	傷者	17	13	9	4	5	5	10	6	7	6
かつらぎ町	件数	108	57	55	40	39	34	45	37	28	36
	死者	1	2	1	4	2	2	1	1	1	1
	傷者	144	80	84	46	43	37	49	47	32	49
紀の川市	件数	308	237	222	159	174	149	97	92	98	90
	死者	2	3	3	5	3	5	3	3	1	5
	傷者	422	320	275	182	206	165	113	111	119	103
岩出市	件数	358	310	273	221	188	150	138	112	116	123
	死者	3	1	1	4					2	1
	傷者	455	407	370	273	259	187	171	137	138	160
和歌山市	件数	2,023	1,798	1,549	1,356	1,210	1,096	906	788	672	628
	死者	17	13	12	8	8	9	9	8	13	3
	傷者	2,370	2,158	1,912	1,602	1,447	1,320	1,064	887	766	715
海南市	件数	214	205	135	112	106	93	65	75	77	73
	死者	4	2	4	2	4	1	2			
	傷者	286	269	176	130	121	114	82	86	92	92
紀美野町	件数	11	13	16	9	10	10	3	5	7	4
	死者	1		1							
	傷者	12	19	18	11	11	12	4	5	8	4
有田市	件数	87	88	84	65	47	37	29	23	21	26
	死者	1		1	2						
	傷者	117	107	109	79	66	46	32	27	23	34
湯浅町	件数	48	43	38	30	22	15	21	9	11	12
	死者	1	1							1	1
	傷者	64	57	46	42	22	16	22	11	14	11
広川町	件数	25	35	26	12	15	12	15	5	6	4
	死者			1		1					
	傷者	34	55	41	19	25	20	23	12	7	4
有田川町	件数	108	76	69	58	55	42	37	31	24	21
	死者	2		3	1	3	1	1		2	2
	傷者	142	107	87	68	78	57	44	32	26	26
御坊市	件数	152	124	131	109	68	69	42	34	23	29
	死者	2		1		1	1	3			
	傷者	201	164	173	131	82	97	48	38	24	32



		平成 25年	26年	27年	28年	29年	30年	令和 元年	2年	3年	4年
由良町	件数	19	17	10	12	7	10	6	6	6	7
	死者						2				
	傷者	21	26	15	16	10	10	7	8	6	8
日高町	件数	23	21	22	13	10	10	4	6	2	1
	死者	2			1	1	0				
	傷者	28	32	34	15	12	14	5	6	4	1
美浜町	件数	16	28	15	9	11	5	5	4	3	
	死者		1								
	傷者	25	31	19	12	15	5	8	4	3	
印南町	件数	21	20	16	20	10	8	8	2	5	5
	死者	2					1		1		
	傷者	35	28	21	32	14	9	15	2	5	15
日高川町	件数	25	24	23	22	11	9	13	4	4	3
	死者			2		2	1	1			
	傷者	32	32	32	35	20	11	17	4	10	5
田辺市	件数	419	358	268	224	254	195	172	131	94	109
	死者	3	7	7	3	2	5	5	1	2	1
	傷者	515	459	329	266	318	242	192	154	123	126
みなべ町	件数	44	29	39	37	31	14	17	12	10	10
	死者	1			1		1	2			1
	傷者	58	37	45	54	43	17	18	13	10	13
上富田町	件数	61	57	51	32	42	46	22	18	15	13
	死者					4	1	1		1	
	傷者	80	71	64	39	62	55	23	23	20	15
白浜町	件数	125	96	66	52	45	55	31	28	29	19
	死者	1	1	1	2	1		1	1	1	1
	傷者	164	141	85	66	53	68	35	46	31	25
すさみ町	件数	14	12	12	11	7	5	5	3	8	3
	死者		2	0			1				
	傷者	24	14	19	13	10	6	5	3	10	7
串本町	件数	81	73	63	52	35	31	17	24	16	18
	死者	2	2	2	4		1		1	1	2
	傷者	112	97	71	79	41	33	18	31	18	22
古座川町	件数	5	4	2	1	1		1	1		1
	死者			1				1	1		
	傷者	7	4	2	1	1		1			1
新宮市	件数	113	99	84	81	68	47	36	41	35	32
	死者		2	1	1	2	2	2			1
	傷者	141	127	101	102	82	57	43	51	41	36
那智勝浦町	件数	50	49	31	20	19	18	8	14	11	14
	死者		1	0		1	1			1	
	傷者	62	62	35	26	21	20	8	17	11	17
太地町	件数	6	7	6	2	3	3	1			1
	死者	1									
	傷者	5	8	7	3	3	4	1			1
北山村	件数				1			1			
	死者										
	傷者				1			1			

(7) 市町村別、交通事故・人口・免許保有者数・自動車台数

交 通 事 故				人 口			
	件 数	死 者	傷 者			10 万 人 当 た り の 事 故 件 数	順 位
橋 本 市	95	5	113	橋 本 市	59,339	160	6
高 野 町	7		8	高 野 町	2,813	249	1
九 度 山 町	5		6	九 度 山 町	3,624	138	9
か つ ら ぎ 町	36	1	49	か つ ら ぎ 町	15,510	232	2
紀 の 川 市	90	5	103	紀 の 川 市	57,716	156	8
岩 出 市	123	1	160	岩 出 市	54,278	227	3
和 歌 山 市	628	3	715	和 歌 山 市	351,766	179	4
海 南 市	73		92	海 南 市	46,755	156	7
紀 美 野 町	4		4	紀 美 野 町	7,857	51	24
有 田 市	26		34	有 田 市	25,483	102	16
湯 浅 町	12	1	11	湯 浅 町	10,671	112	14
広 川 町	4		4	広 川 町	6,593	61	23
有 田 川 町	21	2	26	有 田 川 町	24,797	85	21
御 坊 市	29		32	御 坊 市	22,878	127	11
由 良 町	7		8	由 良 町	5,122	137	10
日 高 町	1		1	日 高 町	7,692	13	28
美 浜 町				美 浜 町	6,547		29
印 南 町	5		15	印 南 町	7,525	66	22
日 高 川 町	3		5	日 高 川 町	8,888	34	27
田 辺 市	109	1	126	田 辺 市	67,730	161	5
み な べ 町	10	1	13	み な べ 町	11,488	87	18
上 富 田 町	13		15	上 富 田 町	15,327	85	20
白 浜 町	19	1	25	白 浜 町	19,809	96	17
す さ み 町	3		7	す さ み 町	3,508	86	19
串 本 町	18	2	22	串 本 町	14,238	126	12
古 座 川 町	1		1	古 座 川 町	2,355	42	25
新 宮 市	32	1	36	新 宮 市	26,228	122	13
那 智 勝 浦 町	14		17	那 智 勝 浦 町	13,577	103	15
太 地 町	1		1	太 地 町	2,674	37	26
北 山 村				北 山 村	384		29
/				/			
県 全 体	1,389	24	1,649	県 全 体	903,172	154	—

注 人口は、和歌山県推計人口（令和4年10月1日現在）による。

	免 許 保 有 者 数					自 動 車 台 数					
		保有率 (%)	順位	10 万 人 当 た り の 事 故 件 数	順位		普及率 (%)	順 位	10 万 台 当 た り の 事 故 件 数	順 位	
橋本市	42,909	72.31	17	221	5	橋本市	43,993	74.14	29	216	5
高野町	1,806	64.20	30	388	1	高野町	2,506	89.09	13	279	2
九度山町	2,768	76.38	2	181	11	九度山町	3,559	98.21	7	140	13
かつらぎ町	11,326	73.02	13	318	2	かつらぎ町	15,231	98.20	8	236	4
紀の川市	44,220	76.62	1	204	8	紀の川市	55,473	96.11	9	162	8
岩出市	39,362	72.52	15	312	3	岩出市	41,987	77.36	28	293	1
和歌山市	244,248	69.43	24	257	4	和歌山市	252,050	71.65	30	249	3
海南市	33,798	72.29	18	216	7	海南市	38,412	82.16	22	190	6
紀美野町	5,880	74.84	6	68	24	紀美野町	7,861	100.05	6	51	24
有田市	19,001	74.56	7	137	16	有田市	22,145	86.90	17	117	16
湯浅町	7,956	74.56	8	151	14	湯浅町	9,534	89.34	12	126	14
広川町	4,839	73.40	12	83	23	広川町	5,901	89.50	11	68	22
有田川町	18,608	75.04	5	113	21	有田川町	25,670	103.52	4	82	20
御坊市	15,497	67.74	28	187	10	御坊市	19,363	84.64	19	150	11
由良町	3,616	70.60	22	194	9	由良町	4,445	86.78	18	157	10
日高町	5,534	71.94	19	18	28	日高町	6,223	80.90	24	16	28
美浜町	4,655	71.10	20		29	美浜町	5,158	78.78	26		29
印南町	5,688	75.59	4	88	22	印南町	7,605	101.06	5	66	23
日高川町	6,611	74.38	9	45	27	日高川町	9,257	104.15	3	32	27
田辺市	50,205	74.13	10	217	6	田辺市	59,650	88.07	15	183	7
みなべ町	8,769	76.33	3	114	20	みなべ町	12,604	109.71	1	79	21
上富田町	11,174	72.90	14	116	19	上富田町	13,459	87.81	16	97	18
白浜町	14,336	72.37	16	133	17	白浜町	16,453	83.06	20	115	17
すさみ町	2,479	70.67	21	121	18	すさみ町	3,107	88.57	14	97	19
串本町	9,976	70.07	23	180	12	串本町	11,370	79.86	25	158	9
古座川町	1,621	68.83	26	62	25	古座川町	2,208	93.76	10	45	26
新宮市	17,817	67.93	27	180	13	新宮市	21,457	81.81	23	149	12
那智勝浦町	9,422	69.40	25	149	15	那智勝浦町	11,174	82.30	21	125	15
太地町	1,974	73.82	11	51	26	太地町	2,089	78.12	27	48	25
北山村	256	66.67	29		29	北山村	407	105.99	2		29
						不明	20	—	—	—	—
県全体	646,351	71.56	—	215	—	県全体	730,371	80.87	—	190	—

注1 「保有率」は、人口に対する免許保有者数の割合、「普及率」は、人口に対する自動車台数の割合である。

2 免許保有者数は、和歌山県警察統計資料（令和4年12月末）による。【転出入データを含む】

3 自動車台数は、原付2種、原付1種、小型特殊、ミニカーを除いた台数である。

4 登録自動車は、和歌山運輸支局の統計資料による。（令和4年度）

5 軽自動車、二輪車は、和歌山県市町村課税制班の統計資料による。（令和4年度）

(8) 月別、警察署別発生状況

		合	令	増	高	橋	か	岩	和	和	和	海	旧	旧	有	御	田	白	旧	新
		計	和	減	速	本	つ	出	歌	歌	歌	南	有	湯	田	坊	辺	浜	串	宮
			3	数	隊		ら		山	山	山		田	浅	湯				本	
			年				ぎ		東	西	北				浅					
合	件数	1,389	1,419	-30	43	85	50	209	292	169	160	72	5	8	43	39	114	29	4	67
	死者	24	31	-7	3	3	1	5	1	1	1			1	2		2	1		3
	傷者	1,649	1,651	-2	68	100	66	260	343	185	177	90	9	7	50	42	131	36	7	78
計	件数	1,419			32	80	40	211	301	210	150	82	21	38		41	114	28	23	48
	死者	31			3	4	1	3	6	4	3			3			2		1	1
	傷者	1,651			47	85	51	254	354	229	168	98	23	42		45	144	31	26	54
増	件数	-30			11	5	10	-2	-9	-41	10	-10				-2		1		19
	死者	-7				-1		2	-5	-3	-2							1		2
	傷者	-2			21	15	15	6	-11	-44	9	-8				-3	-13	5		24
1月	件数	105	114	-9	1	6	3	7	20	15	20	7	1	3		5	13	1	2	1
	死者	1	4	-3				1												
	傷者	126	127	-1	1	7	5	9	24	19	23	8	1	3		5	14	1	5	1
2月	件数	99	110	-11		6	2	19	20	15	9	7		1		4	9	3	2	2
	死者	1	3	-2				1												
	傷者	113	121	-8		6	2	23	22	15	10	11		1		4	11	4	2	2
3月	件数	104	125	-21	1	9	3	12	21	17	10	6	4	4		4	8	1		4
	死者	1		1										1						
	傷者	118	152	-34	1	11	3	15	22	17	10	8	8	3		4	10	1		5
4月	件数	108	111	-3	7	3	3	19	21	17	15	1			6	1	7			8
	死者	4	4			1		1	1								1			
	傷者	120	121	-1	14	2	3	19	20	18	16	1			8	1	9			9
5月	件数	117	90	27	8	3	8	17	25	18	14	4			5	2	5	3		5
	死者	1	1														1			
	傷者	144	101	43	16	3	11	28	28	20	14	4			5	2	4	4		5
6月	件数	123	108	15	2	9	3	18	27	13	13	8			6	3	11	3		7
	死者	3	1	2			1													2
	傷者	136	128	8	3	12	3	19	32	14	14	9			6	3	12	3		6
7月	件数	130	106	24	2	10	1	27	26	12	15	5			2	3	14	5		8
	死者		5	-5																
	傷者	161	130	31	4	12	1	35	32	12	19	9			3	3	15	7		9
8月	件数	110	115	-5	3	6	6	17	27	11	14	3			1	7	9			6
	死者	4	4			1				1	1									1
	傷者	141	143	-2	7	7	7	21	36	13	17	3			1	9	10			10
9月	件数	119	105	14	4	8	9	22	24	13	11	5			5	5	5	2		6
	死者	1	3	-2											1					
	傷者	148	130	18	4	9	18	31	27	15	14	5			4	6	6	2		7
10月	件数	116	127	-11	3	10	2	19	24	10	9	11			5		10	4		9
	死者	1	2	-1				1												
	傷者	139	149	-10	3	12	3	23	28	11	9	15			6		12	8		9
11月	件数	122	152	-30	3	8	7	11	28	16	14	6			7	3	9	2		8
	死者	3	2	1	1	1												1		
	傷者	143	171	-28	4	10	7	13	34	16	15	8			11	3	10	1		11
12月	件数	136	156	-20	9	7	3	21	29	12	16	9			6	2	14	5		3
	死者	4	2	2	2			1							1					
	傷者	160	178	-18	11	9	3	24	38	15	16	9			6	2	18	5		4

(9) 警察署別、曜日別・昼夜別発生状況

		日	月	火	水	木	金	土	夜間		昼間	計
										構成率		
高 速 隊	件数	11	4	6	8	3	5	6	13	30.2	30	43
	死者			2				1			3	3
	傷者	23	4	9	15	4	8	5	18	26.5	50	68
橋 本	件数	10	13	19	10	9	11	13	21	24.7	64	85
	死者			1		1		1	2	66.7	1	3
	傷者	13	14	19	12	10	15	17	23	23.0	77	100
か つ ら ぎ	件数	6	5	10	4	8	9	8	8	16.0	42	50
	死者	1									1	1
	傷者	11	5	15	4	8	12	11	11	16.7	55	66
岩 出	件数	20	27	31	37	25	39	30	41	19.6	168	209
	死者	1	1		2		1		5	100.0		5
	傷者	28	34	36	45	31	47	39	48	18.5	212	260
和 歌 山 東	件数	22	42	48	47	39	54	40	78	26.7	214	292
	死者						1		1	100.0		1
	傷者	31	48	58	55	44	57	50	96	28.0	247	343
和 歌 山 西	件数	21	22	31	24	29	24	18	44	26.0	125	169
	死者			1							1	1
	傷者	30	24	31	24	32	26	18	48	25.9	137	185
和 歌 山 北	件数	15	22	30	24	26	18	25	30	18.8	130	160
	死者		1								1	1
	傷者	19	22	33	26	29	20	28	33	18.6	144	177
海 南	件数	3	12	11	12	12	14	8	11	15.3	61	72
	死者											
	傷者	5	15	14	13	14	16	13	15	16.7	75	90
有 田 湯 浅	件数	4	4	12	6	7	12	11	10	17.9	46	56
	死者		1			1		1	1	33.3	2	3
	傷者	7	7	13	7	6	15	11	9	13.6	57	66
御 坊	件数	5	3	2		9	9	11	9	23.1	30	39
	死者											
	傷者	6	3	2		10	9	12	10	23.8	32	42
田 辺	件数	14	21	11	17	13	20	15	20	18.0	91	111
	死者					1		1			2	2
	傷者	16	25	12	18	14	24	18	24	18.9	103	127
白 浜	件数	3	5	6	5	7	4	3	5	15.2	28	33
	死者		1						1	100.0		1
	傷者	7	4	7	6	12	4	4	6	13.6	38	44
新 宮	件数	6	7	11	15	9	13	9	14	20.0	56	70
	死者				2		1				3	3
	傷者	6	10	11	15	13	17	9	19	23.5	62	81
合 計	件数	140	187	228	209	196	232	197	304	21.9	1,085	1,389
	死者	2	4	4	4	3	3	4	10	41.7	14	24
	傷者	202	215	260	240	227	270	235	360	21.8	1,289	1,649

(10) 警察署別、時間別発生状況

		合	0	1	2	3	4	5	6	7	8	9	10	11	12	13	14	15	16	17	18	19	20	21	22	23	24
		計	5	5	5	5	5	5	5	5	5	5	5	5	5	5	5	5	5	5	5	5	5	5	5	5	5
			1	2	3	4	5	6	7	8	9	10	11	12	13	14	15	16	17	18	19	20	21	22	23	24	
合 計	件数	1,389	4	3	3	2	11	10	28	101	110	81	98	90	91	67	92	113	92	123	100	73	36	24	29	8	
	死者	24	1					1		2		2	2	2	2		2	1		1	4	3			1		
	傷者	1,649	4	4	3	2	12	11	29	106	123	91	124	110	120	85	103	138	118	137	117	85	44	33	34	16	
高 速 隊	件数	43	1				1		1	1	4	5	2	3	3		2	4	3	3	1	2		2	5		
	死者	3								1				2													
	傷者	68	1				1		1		8	7	8	5	5		2	6	6	3	1	4		4	6		
橋 本	件数	85					2		1	4	4	2	7	6	5	3	9	2	7	10	8	9	2	1	3		
	死者	3													1						1				1		
	傷者	100					3		1	4	5	2	7	6	6	5	12	3	9	13	7	10	3	1	3		
かつらぎ	件数	50		1		1		1	1	3	3	2	4	6	2	6	5	3	3	2	3	2	2				
	死者	1						1																			
	傷者	66		1		1		1	1	3	4	2	4	11	2	9	6	3	4	2	5	3	4				
岩 出	件数	209	2					1	3	20	17	9	17	13	17	7	10	21	18	17	14	9	6	2	5	1	
	死者	5	1																	1		3					
	傷者	260	2					1	3	24	18	12	22	16	26	10	11	28	24	18	19	7	6	3	6	4	
和歌山東	件数	292		1	1		5	4	7	17	21	17	20	17	17	18	16	26	12	25	23	17	9	10	5	4	
	死者	1																			1						
	傷者	343		1	1		5	4	8	17	24	19	23	20	26	21	16	28	13	28	27	20	11	15	8	8	
和歌山西	件数	169	1				1	1	6	8	14	7	14	7	11	5	14	11	14	22	16	7	4	2	3	1	
	死者	1													1												
	傷者	185	1				1	1	6	9	14	7	16	8	11	5	15	15	17	23	18	7	5	2	3	1	
和歌山北	件数	160		1					2	18	14	8	10	11	15	5	7	15	10	14	8	11	5	3	2	1	
	死者	1										1															
	傷者	177		2					2	19	15	8	11	11	16	6	8	20	12	15	8	12	6	3	2	1	
海 南	件数	72						2	3	7	11	4	6	5	2	4	5	3	3	7	4	2	3	1			
	死者																										
	傷者	90						2	3	7	11	4	8	8	2	8	5	3	5	10	7	3	3	1			
有田湯浅	件数	56			2	1				5	5	5	5	3	3	2	5	4	5	4	5	2					
	死者	3															1	1			1						
	傷者	66			2	1				5	7	5	6	6	5	2	4	4	9	4	4	2					
御 坊	件数	39							2	5	4		2	2	2	1	2	7	2	3	2	3	1	1	2		
	死者																										
	傷者	42							2	5	4		2	3	1	2	8	2	3	2	3	1	2	2			
田 辺	件数	111						1		10	8	6	7	9	9	7	10	8	7	10	8	6	3	1	1		
	死者	2												1			1										
	傷者	127						2		11	8	7	9	8	12	7	14	8	7	11	10	7	4	1	1		
白 浜	件数	33					1		1	2	3	4	2	2	2	4	1	2	2	1	5					1	
	死者	1																			1						
	傷者	44					1		1	2	3	4	5	3	2	4	1	5	4	2	5					2	
新 宮	件数	70					1		3	4	1	8	4	6	3	5	6	7	6	5	3	3	1	1	3		
	死者	3								1		1		1													
	傷者	81					1		3	3	1	10	5	6	4	7	7	7	6	5	4	7	1	1	3		

(11) 市町村別、第1当事者居住地別発生状況

第1当事者居住地 発生地	橋本市	高野町	九度山町	かつらぎ町	紀の川市	岩出市	和歌山市	海南市	紀美野町	有田市	湯浅町	広川町	有田川町	御坊市	由良町	日高町	美浜町	日高川町	印南町	田辺市	みなべ町	上富田町	白浜町	すさみ町	串本町	古座川町	新宮市	那智勝浦町	太地町	北山村	県外	不明	合計	
橋本市	70	1	3	3	2	1			1																						12	2	95	
高野町	1			2	1																					1					2		7	
九度山町			4		1																												5	
かつらぎ町	8	2		13	4	1	2	1	1											1											3		36	
紀の川市	1			4	53	7	19	2	1		1																				2		90	
岩出市	2			1	21	65	23	2	1				1																		6	1	123	
和歌山市	3	1		15	29	487	25	2	4	2	1	1	3		2					1			1								48	3	628	
海南市	1			2	10	39	3	4	1	3	2	1																			7		73	
紀美野町				1	1	1	1																										4	
有田市						1	2		16	1		1																			4	1	26	
湯浅町						1			1	4	1	2	1			1																1		12
広川町					1	1						2																					4	
有田川町						2	1		2	2	2	8																			4		21	
御坊市														16	2	2	1	1	1	1			2								2	1	29	
由良町				1	1					1					2																2		7	
日高町															1																		1	
美浜町																																		
日高川町													1					2															3	
印南町																			2												3		5	
田辺市				1	4											1	1	65	8	7	11	1				3					5	2	109	
みなべ町															1		1			1	5										2		10	
上富田町																				3		6	3								1		13	
白浜町																				5	1	2	7	1							3		19	
すさみ町																							1	2									3	
串本町							1													1					12	1		2	1				18	
古座川町																															1		1	
新宮市																										1	16	3	1		11		32	
那智勝浦町																				1					2		2	4	2		3		14	
太地町																															1		1	
北山村																																		
合計	86	4	7	18	103	105	556	73	9	28	12	9	16	22	5	4	3	4	4	79	14	17	23	3	15	2	22	9	5		121	11	1,389	

(12) 道路別、時間別発生状況 (件数)

		件数	0時	1時	2時	3時	4時	5時	6時	7時		
一般国道	直轄	24号	133		1			2		1	7	
		26号	6									
		42号	133			1	1	1		2	6	
		小計	272		1	1	1	3		3	13	
	県管	理	168号	6						1	1	
			169号									
			311号	10							1	1
			370号	18					1	1		3
			371号(元高野龍神スカイライン除く)	17								2
			371号(元高野龍神スカイライン部分)	3								
			424号	13								2
			425号									
	480号	18				1		1		1		
	小計	85				1	1	2	2	10		
計		357		1	1	2	4	2	5	23		
高速等	E26E42	松原那智勝浦線(阪和道)	27	1					1			
	E42	湯浅御坊道路	4									
	E24	京奈和橋本道路	12				1			1		
	E42	那智勝浦道路	2									
県道	主要地方	7号	粉河加太線	51					1	2	5	
		9号	岩出海南線	7						1	1	
		10号	岩出野上線	12							1	
		13号	和歌山橋本線	45					1		3	
		15号	新和歌浦梅原線	20						2	1	
		17号	和歌山停車場線	18							1	
		22号	吉備金屋線	1								
		26号	御坊美山線	3								
		31号	田辺白浜線	12								
		33号	南紀白浜空港線	11				1	1		1	
	63号	泉佐野岩出線	13	1						2		
	その他	59					2		3	4		
	小計		252	1				3	3	8	19	
	一般	道	134号	小豆島岩出線	7							1
			135号	和歌山海南線	25				1	2		1
			136号	秋月海南線	10							
			137号	三田海南線	1							
			138号	和歌山野上線	6							2
			140号	善明寺北島線	2							
			141号	有功天王線	1							
143号			井ノ口秋月線	5								
151号			新和歌浦線	4								
206号			文里湊線	5								
161号	小野田内原線											
176号	井関御坊線	4										
210号	田辺港線	3										
752号	和歌山阪南線	26	1	1						2		
その他	70								4	2		
小計		169	1	1			1	2	4	8		
計		421	2	1			4	5	12	27		
市町村	道	新和歌浦中之島紀三井寺線(和市)	16						1			
		市駅小倉線(和市)	7			1				1		
		本町和歌浦線(和市)	17								1	
		西脇山口線(和市)	15								2	
		六十谷手平線(和市)	3		1							
		その他	397	1		1		2	2	8	39	
計		455	1	1	2		2	2	9	43		
その他道路等	計	有料道路										
		その他の農免道路										
		紀ノ川地区広域農道	2								1	
		林道										
		港湾道路	3						1			
その他	106							1	6			
計		111						1	1	7		
合計		1,389	4	3	3	2	11	10	28	101		



8時	9時	10時	11時	12時	13時	14時	15時	16時	17時	18時	19時	20時	21時	22時	23時
11	5	9	8	7	9	12	8	9	11	6	12	7	3	4	1
2	1	1		1		1									
8	12	5	10	10	7	9	8	8	13	17	7	7	1		
21	18	15	18	18	16	22	16	17	24	23	19	14	4	4	1
	1		1		1		1								
		1		1	1	1		1	1	2					
4	1	2		2	1	3		1	1		1				
		2		2			1	3	2		2		1	1	
				2		1									
	1	1	1		2	1	1	1	2	1					
1		1	2		2	4		1	1	3					
5	3	7	4	5	7	10	3	7	7	6	2	1	1	1	
26	21	22	22	23	23	32	19	24	31	29	21	15	5	5	1
3	2	1	2	2		1	3	3	2	1	1		1	3	
	1					1	1			1					
1	2	1	1	1					1				1	2	
							1							1	
5		3	6	2			7		4	3	6	3	1	1	2
						1	1		1		1			1	
3		3		1				1	1	1		1			
1	7	1	2	3	2	1	4	3	7	5	1		1	2	1
4		1		2	1	1	1	1	4	1	1				
2		2	3			3	2		1	1	1	1	1		
		1													
							1			1				1	
1	2			2	2	1	1	2	1						
2			2					1			2				1
		2	2	1			1			2	1	1			
4	4	2	3	4	1	5	4	5	3	7	5	1	1	1	
22	13	15	18	15	6	12	22	13	22	21	18	7	5	5	4
1	1		1					2	1						
2		2		2	1	2	2	1	2	4	1	1	1		
1	1	2			2				1		1		1	1	
										1					
			1	1				1			1				
						1		1							
					2	1				1	1				
1						1			1	1					
			1	1			1	1	1						
1							3								
1						1					1				
5	1	1	3	2		1	1	1	1	3	2			1	
8	6	1	3	1	3	4	9	5	10	5	2	1	2	2	2
20	9	6	9	7	9	11	16	12	17	15	9	2	4	4	2
42	22	21	27	22	15	23	38	25	39	36	27	9	9	9	6
	1	3		4	2			1	2	1		1			
		1	1	1							1		1		
		4		1		2	1	2	3	1			1	1	
	1	1	1	2			2	2	2			1		1	
			1							1					
34	21	33	27	26	21	20	39	27	34	28	16	7	5	5	1
34	23	42	30	34	23	22	42	32	41	31	17	9	7	7	1
		1													
1	1														
3	9	10	8	9	6	13	9	8	9	3	6	3	1	2	
4	10	11	8	9	6	13	9	8	9	3	6	3	1	2	
110	81	98	90	91	67	92	113	92	123	100	73	36	24	29	8



(その1)

和歌山北			海南			有田湯浅			御坊			田辺			白浜			新宮		
件数	死者	傷者	件数	死者	傷者	件数	死者	傷者	件数	死者	傷者	件数	死者	傷者	件数	死者	傷者	件数	死者	傷者
160	1	177	72		90	56	3	66	39		42	111	2	127	33	1	44	70	3	81
																			1	1
																			1	1
																			2	2
																			2	2
4		4																		
			24		37	20		24	12		12	25		31	6		8	24	1	34
																		6	1	6
												4		4	3		3	3	3	3
			14		16															
												1		1						
												1	1	2						
			3		4	2	1	1				3		3						
						7		15												
4		4	41		57	29	1	40	12		12	34	1	41	9		11	33	2	43
19		23																		
			2		2															
			1		1															
4		4																		
			4		4															
						2		2												
						1		1												
						1		1	2		2									
									1		1									
									2		2									
									1		1									
									2		2									
									3		4									
									1		1									
												1		1						
												1		1						





		合 計			高 速 隊			橋 本			か つ ら ぎ			岩 出			和 歌 山 東			和 歌 山 西			
		件数	死者	傷者	件数	死者	傷者	件数	死者	傷者	件数	死者	傷者	件数	死者	傷者	件数	死者	傷者	件数	死者	傷者	
一 般 道 路	160号	沖野々森小手穂線																					
	166号	興加茂郷停車場線	1		1																		
	175号	湯浅広港湯浅停車場線																					
	176号	井関御坊線	4		4																		
	180号	野上清水線																					
	185号	御坊停車場線	3		3																		
	188号	柏御坊線																					
	196号	たかの金屋線																					
	206号	文里湊線	5		6																		
	207号	上万呂北新町線	2		2																		
	210号	田辺港線	3		4																		
	216号	温川田辺線	2		3																		
	217号	近露平瀬線																					
	221号	市鹿野鮎川線	1		1																		
	752号	和歌山阪南線	26		32																3		4
	その他の一般県道	29	2	31				2		2			8	1	7	4		4					
	計	169	2	207				2		2	2		9	16	1	19	58		70	18		21	
市 町 村 道	橋本市	慶賀野垂井線	4		5				4		5												
	和 歌 山 市	新和歌浦中之島紀三井寺線	16		21												16		21				
		六十谷手平線	3		3												3		3				
		水道路	3		3												3		3				
	山 村 道	市駅小倉線	7		9												7		9				
		本町和歌浦線	17		20															17		20	
		本町線																				1	1
		大橋島崎町線	1		1																	1	1
	田 辺 市	砂山手平線	7		10												1		2	6		8	
		西脇山口線	15	1	15																		
元町江川文里港線																							
新宮市	新宮駅前南谷線	3		3																			
	その他の市町村道	379	5	417				18	1	20	16		19	52	1	63	88	1	97	46	1	48	
	計	455	6	507				22	1	25	16		19	52	1	63	118	1	135	70	1	77	
そ の 他 の 道 路		その他有料道路																					
		紀ノ川地区広域農道	2		2						1		1	1		1							
		その他の農免道路																					
		林道																					
		臨港道路毛見1号線																					
		臨港道路毛見2号線																					
		和歌山下津港臨海道路1号線	2		2															2		2	
		その他の港湾道路	1		1															1		1	
		私道	1		1																		
	その他の道路	9	1	8									2		2	4		4					
	一般交通の用に供する道路	96	2	107				8	1	9	3		3	21	24	18		20	4		4		
	計	111	3	121				8	1	9	4		4	24	27	22		24	7		7		
	合 計	1,389	24	1,649	43	3	68	85	3	100	50	1	66	209	5	260	292	1	343	169	1	185	

(その3)

和歌山北			海 南			有 田			御 坊			田 辺			白 浜			新 宮		
件数	死者	傷者	件数	死者	傷者	件数	死者	傷者	件数	死者	傷者	件数	死者	傷者	件数	死者	傷者	件数	死者	傷者
			1		1															
									4		4									
									3		3									
												5		6						
												2		2						
												3		4						
												2		3						
												1		1						
23		28																		
			1		1	2		2	1		1	6	1	6	1		4	4	4	
35		42	4		4	2		2	8		8	19	1	22	1		4	4	4	
15	1	15																		
																		3	3	
61		65	16		18	19	1	19	8		10	32		34	7		7	16	17	
76	1	80	16		18	19	1	19	8		10	32		34	7		7	19	20	
1		1				1		1				1		1				1	1	
19		21	4		4	1		1	2		2	5		7	4		6	7	6	
20		22	4		4	2		1	2		2	6		8	4		6	8	7	
160	1	177	72		90	56	3	66	39		42	111	2	127	33	1	44	70	81	







(15) 道路別、事故類型別発生状況

道	国	道	市	町	村	道	その他	計	人 对 車 両											車 両 相 互											車 両 単 独														
									対面通行中	背面通行中	横断中			路上遊戯中	路上作業中	路上停止中	路上横臥	その他	小計	正面衝突	追突		出会い頭	追越・追抜き	すれ違い	左折時	右折時		その他	小計	工 作 物					駐車車両(運転者不在)	路外逸脱		転倒	その他	小計	列車			
											横断歩道	横断歩道付近	歩道橋付近								その他	進行中					その他	右折・直進			その他	電柱	標識	分離帯・安全島・中央島	防護柵等		家屋・橋脚	橋梁・橋脚					その他	転落	その他
合計	件数	1,389	11	14	45	10	27		6	3	1	41	158	37	64	344	320	31	21	47	102	33	175	1,174	1	1	1	11	3	4	2	5	2	13	14	57									
	死者	24			1	1	4					6	2	1		2							2	7											1	11									
	傷者	1,649	11	14	45	9	24		6	3	1	41	154	55	87	477	353	33	22	49	121	36	205	1,438	1	1	1	12	3	5	2	1	13	17	57										
高速道路等	件数	45													12	15							12	39											2	6									
	死者	3																					1	1												2									
	傷者	70													21	26							16	63											3	7									
国	24号	件数	133		6		1					3	7	1	8	57	21	1		7	12	7	11	125											1	1									
		死者	2		1								1	1										1																					
		傷者	171		5		1						6	2	8	83	23	1		7	18	8	14	164													1								
	26号	件数	6													1	1			1			2	5												1	1								
		死者																																											
		傷者	6																					2	5												1								
	42号	件数	133		6							3	9	6	11	50	15			7	19	2	13	123												1	1								
		死者	1										1											1																					
		傷者	170		6							3	9	9	18	70	16			7	22	2	17	161												1									
	311号	件数	10					1					1	2	1	1		3						1	8											1	1								
		死者											1	2	1	1		3						1	8												1								
		傷者	18		1	2							3	1	1	4	3	1				2	3	15																					
	370号	件数	22		1	2							3	1	3	4	5	1				2	3	19																					
		死者											1	1	1	8	2						1	13													2								
		傷者	25		1	2							3	1	3	4	5	1				2	3	19													2								
	371号	件数	13				1						1	1	1	8	2					3	1	12													1								
		死者	1										1	1	1	8	2						1	13													1								
		傷者	14				1						1	2	1	9	2					3	1	15													2								
424号	件数	18		1								1	2	1	2	3	2				2	1	12	1												1									
	死者	1										1	2	1	2	3	2				2	1	14													1									
	傷者	26		1								1	2	2	5	7	2				2	1	20	1												1									
480号	件数	6										1	1		3	2						6																							
	死者	1										1	1		3	2						1																							
	傷者	6										1	1		4	2						6																							
計	件数	357		1	15	1	2					3	22	14	23	132	48	7	1	15	38	10	31	319	1			3		2		1	2	4	3	16									
	死者	7			1							1	1	1	1								2													4									
	傷者	450		1	14	1	2				3	21	18	33	185	57	7	1	15	47	11	38	412	1			4		3		1	4	4		17										
県道	件数	421	1	4	13	4	11		2		1	6	42	14	21	123	91	11	6	24	39	9	32	370		1	1	1	1	1	1	1	1	4	4	9									
	死者	5					3				3					1							1														1								
	傷者	501	1	4	13	4	8		2		1	6	39	28	24	166	100	12	6	26	48	9	35	454		1	1	1	1	1	1	1	4	4		8									
市町村道	件数	455	9	9	16	5	13		3	3		6	64	9	8	74	174	12	14	8	25	13	42	379			3	1	1	1	1	1	3	2		12									
	死者	6			1		1					2				1							3													1									
	傷者	507	9	9	17	4	13		3	3		6	64	9	9	100	189	13	15	8	26	15	47	431			3	1	1	1	1	3	3		12										
その他の道路	件数	111	1		1		1		1			26	30			7	1					1	58	67			1	2				2	7		14										
	死者	3										3											1													3									
	傷者	121	1		1		1		1			26	30			7	1					1	69	78			2	2			2	7		13											

(16) 車種(第1当事者)・道路別、道路形状・道路線形別発生状況(件数)

	道路形状別										合計			道路線形別														
	交差点				小計	単路				踏切				一般交通の場所	カーブ・屈曲						小計	直線			小計	一般交通の場所		
	交差点		交差点付近			トンネル	橋	カーブ屈折	その他		上り	下り	平坦		右			左				上り	下り	平坦				
	環状交差点	その他	付環状交差点	その他											上り	下り	平坦	上り	下り	平坦								
合計		550		240	790	18	12	65	403	498		101	1,389	69	91	1,128	12	20	21	16	9	19	97	41	62	1,088	1,191	101
四 輪 車	国 道	24号	38		37	75			2	43	45		120	1	4	115		1	1			1	3	1	3	113	117	
		26号	2			2				1	1		3			3										3	3	
		42号	46		27	73	4	1	11	42	58		131	12	8	111	4	2	4	2		3	15	6	6	104	116	
		その他	21		17	38	2	1	11	17	31		69	7	13	49	1	3	2	1	2	3	12	5	8	44	57	
	計	107		81	188	6	2	24	103	135			323	20	25	278	5	6	7	3	2	7	30	12	17	264	293	
	県道	141		77	218	1	7	16	127	151			369	21	19	329	2	5	4	5	1	7	24	14	13	318	345	
	市町村道	197		61	258				92	107			365	21	29	315	5	6	6	5	3	4	29	11	20	305	336	
	その他	7		1	8	10	2	2	31	45		96	149	2	5	46		1	1		1		3	2	3	45	50	96
	計	452		220	672	17	11	57	353	438		96	1,206	64	78	968	12	18	18	13	7	18	86	39	53	932	1,024	96
	二 輪 車	国 道	24号	6			6			3	3			9			9										9	9
26号									1	1	3		3		1	2			1			1			1	1	2	
42号			2			2							2			2										2	2	
その他			2		2	4			3	4	7		11	1	3	7		1		1	2		4			7	7	
計		10		2	12			4	8	13			25	1	4	20		1	1	1	2		5		1	19	20	
県道		19		4	23			1	9	10			33	1	2	30						1	1	1	2	29	32	
市町村道		19		8	27	1		1	8	10			37	1	3	33			1			1			3	33	36	
その他								1	1	2	3	5			2			1			1			1	1	3		
計	48		14	62	1	1	7	26	35		3	100	3	9	85		1	2	2	2	1	8	1	6	82	89	3	
特殊車								1	1			1	1						1			1						
自転車	40		2	42				21	21		1	64		4	59		1					1		3	59	62	1	
歩行者・不明・その他	10		4	14				3	3		1	18	1		16			1				1	1		15	16	1	

# (17) 信号機状態別、道路線形・道路形状・地形・車道幅員別発生状況

		合計			道路線形別					道路形状別							地形別			車道幅員別																			
		上	下	平	カーブ・屈曲		直線	一場般交通の	交差点				単路			踏切	その他	市街地		非市街地	単路(交差点付近・踏切を含む)						交差点(1当流入側基準)						一場般交通の						
					右	左			小計	環状交差点	その他	点状交差点	環状交差点	その他	計			トンネル	屈カー折		その他	人口集中地区	その他	3.5m未満	3.5m以上	5.5m以上	9.0m以上	13.0m以上	19.5m以上	小(5.5m未満)				中(5.5m以上)			大(13m以上)		
																														小	中	大		小	中	大	小	中	大
合計	件数	1,389	69	91	1,128	53	44	97	1,191	101		550		240	790	30	65	403		101	592	172	625	26	89	379	117	125	2	106	89	14	86	138	23	22	42	30	101
	死者	24	1	7	14	5		5	17	2		5		3	8		4	10		2	3	3	18	1	2	12	1	1		2		2	1					2	
	傷者	1,649	83	112	1,340	61	53	114	1,421	114		611		298	909	53	80	493		114	657	203	789	25	101	483	153	160	2	110	96	15	92	163	26	27	49	33	114
信号機	点灯	件数	400	15	22	363	3	4	7	393		214		149	363	2		35			207	49	144	1	7	77	49	52		1	14	5	26	71	17	13	39	28	
		死者	1			1				1			1									1																	
		傷者	491	17	29	445	3	5	8	483		248		198	446	3		42			240	61	190	1	9	101	61	71		1	15	6	28	84	20	17	46	31	
	点滅	件数	12			12				12		10		2	12						5	1	6					1		3	4		1	2					
		死者																																					
		傷者	14			14				14		12		2	14						5	1	8					1		3	5		1	3					
中	計	件数	412	15	22	375	3	4	7	405		224		151	375	2		35			212	50	150	1	7	78	49	53		4	18	5	27	73	17	13	39	28	
		死者	1			1				1		1			1							1																	
		傷者	505	17	29	459	3	5	8	497		260		200	460	3		42			245	62	198	1	9	102	61	72		4	20	6	29	87	20	17	46	31	
信号機不動作等	消灯	件数																																					
		死者																																					
		傷者																																					
	故障	件数																																					
		死者																																					
		傷者																																					
	施設なし	件数	977	54	69	753	50	40	90	786	101	326		89	415	28	65	368		101	380	122	475	25	82	301	68	72	2	102	71	9	59	65	6	9	3	2	101
		死者	23	1	7	13	5		5	16	2	4		3	7		4	10		2	3	2	18	1	2	12	1	1		2		2						2	
		傷者	1,144	66	83	881	58	48	106	924	114	351		98	449	50	80	451		114	412	141	591	24	92	381	92	88	2	106	76	9	63	76	6	10	3	2	114
計	件数	977	54	69	753	50	40	90	786	101	326		89	415	28	65	368		101	380	122	475	25	82	301	68	72	2	102	71	9	59	65	6	9	3	2	101	
	死者	23	1	7	13	5		5	16	2	4		3	7		4	10		2	3	2	18	1	2	12	1	1		2		2						2		
	傷者	1,144	66	83	881	58	48	106	924	114	351		98	449	50	80	451		114	412	141	591	24	92	381	92	88	2	106	76	9	63	76	6	10	3	2	114	





(20) 車種別発生状況 (件数)

		合 計	第 2 当 事 者																												
			乗 用 車					貨 物 車					特 殊 車				二 輪 車					軽 車 両		列 車 等	歩 行 者	物 件 等 ( <small>単独事故</small> )	不 明				
			大 型 車	中 型 車	準 中 型 車	普 通 車	軽 自 動 車	ミ ニ カ ー	大 型 車	中 型 車	準 中 型 車	普 通 車	軽 自 動 車	大 型		小 型		自 動 二 輪					原 付 自 動 車					自 転 車	そ の 他		
														農 耕 作 業 用	そ の 他	農 耕 作 業 用	そ の 他	751 cc 以 上	750 cc 以 下	400 cc 以 下	軽 二 輪	原 付 二 種									
合 計		1,389				338	344			7	5	5	22	55					13	2	12	21	53					144	159		
第 1 当 事 者	乗 用 車	大 型 車	2																										1	1	
		中 型 車	4					1						1											1	1					
		準 中 型 車																													
		普 通 車	457				115	100			2		1	5	15					3	2	5	6	19	58	61			49	16	
		軽 自 動 車	519				116	145			1		1	10	19					5		5	8	22	51	59			62	15	
第 1 当 事 者	貨 物 車	大 型 車	15				7	2															1						1		
		中 型 車	12				5	2			2			1	1														1		
		準 中 型 車	19				7	3											1				2		2	1			2	1	
		普 通 車	43				7	11							2								2	2	9	5			5		
		軽 自 動 車	135				35	28					2	4	6					4			3	2	15	18			13	5	
第 1 当 事 者	特 殊 車	大 型																													
		農 耕 作 業 用																													
		そ の 他	1					1																							
		小 型																													
第 1 当 事 者	二 輪 車	自 動																													
		751cc 以上	6				1	1			1														1						2
		750cc 以下	1				1																								
		400cc 以下	1					1																							
		軽 二 輪	8				1	2					1																1	2	1
		原 付 二 種	15				5	2			1													1	2				3	1	
第 1 当 事 者	軽 車 両	原 付 自 動 車	69				14	22				2		4							1		4	3	6			5	8		
		自 転 車	64				20	19					2	6										2	1	3			5	6	
第 1 当 事 者	列 車 等	そ の 他																													
		歩 行 者	7				2	3						1													1				
		不 明	11				2	1														1		1	3			3			





車 両 側 の 原 因	最低速度違反																		
	酒酔い運転																		
	過労等	薬物使用	覚醒剤麻薬等使用																
			シンナー等使用																
		その他薬物使用																	
	過労運転		7	3	12	1	1	1	1	1			1					1	
	共同危険行為																		
	安全運 転義務 違反	ハンドル操作不適	21	5	18	1	2		2	4	1	2		1	2	3		3	
		ブレーキ操作不適	63	2	82	3	5	2	14	13	5	3	3	2	2	6	1	4	
		前方不注意	内在的	99	1	143	6	12	3	14	13	5	8	6	4	5	11	7	5
			外在的	174	3	227	11	13	5	30	36	25	10	7	9	4	10	1	13
		動静不注意	200	1	249	9	6	8	40	27	28	33	11	9	4	11	6	8	
		安全確認	前方、左右	490	3	539	7	21	17	59	128	72	69	23	18	12	38	6	20
			後方	135	1	151	3	6	4	22	30	15	18	11	2		11	6	7
		安全速度	15		23	1	3	1	1	3		3	1		2				
		予測不適																	
		その他	11		11		1		4	3	2	1							
	環状交差点	左折等方法違反																	
		進行妨害（車両等）																	
		環状交差点内の車両等への進行妨害																	
幼児等通行妨害																			
安全不確認ドア開放等		2		2		1		1											
停止措置義務違反		1		1				1											
燃料等点検措置義務違反																			
故障車両表示義務違反																			
自動二輪乗車方法違反																			
免許条件違反																			
その他違反	2		2		1					1									
調査不能	3	2	2		2	1													
違反なし																			
小計	1,371	24	1,629	43	83	50	207	286	167	159	72	54	38	109	33	70			
歩 行 者 の 原 因	信号無視		2		2				1	1									
	通行区分	左側通行																	
		車道通行																	
	横断	その他																	
		横断歩道外横断	2		2					2									
		斜め横断	1		1							1							
		駐停車車両の直前直後の横断																	
		走行車両の直前直後の横断																	
	横断禁止場所横断																		
	幼児の一人歩き																		
踏切不注意																			
めいてい・はいかい・寝そべり等																			
路上遊戯																			
路上作業																			
飛出し	2		2					1	1										
その他の違反																			
調査不能																			
違反なし																			
小計	7		7				1	4	1	1									
その他	11		13		2		1	2	1			2	1	2					
合計	1,389	24	1,649	43	85	50	209	292	169	160	72	56	39	111	33	70			



(23) 原因別、道路別発生状況 (第 1 当事者)

	合 計	高 速 道 路 等	国 道										小 計	県 道	市 町 村 道	そ の 他 の 道 路	
			24 号	26 号	42 号	168 号	169 号	311 号	370 号	371 号	424 号	425 号					480 号
合 計	1,389	45	133	6	133	6	10	18	20	13	18	357	421	455	111		
車 両 の 原 因	信号無視	39		6	2			1	1			1	11	19	9		
	通行禁止違反																
	右側通行	4												2	2		
	最高速度違反	1		1									1				
	車間距離不保持	3				2							2		1		
	進路変更禁止違反	1												1			
	通行妨害(車両等)																
	追越し違反	2						1					1	1			
	右折違反	1													1		
	左折違反																
	交差点安全進行義務違反	1				1							1				
	歩行者妨害	21		1	4			1	1				7	3	11		
	横断自転車妨害等	4		1									1	2	1		
	徐行場所違反	14												2	12		
	指定場所一時不停止等	52								1		1	1	3	6	42	1
	優先通行妨害等	2		1										1	1		
	酒酔い運転																
	過労運転等	7	1	2		2							4	2			
	安 全 運 転 義 務 反 違	ハンドル操作不適	21	1		1	2				2	1		6	7	6	1
		ブレーキ操作不適	63	4	8		4			1	1	1		15	13	22	9
前方不注意		273	18	34	1	41	2	3	2	7	4	2	96	99	52	8	
動静不注意		200	9	26	2	22	1	2	2	1	2	2	60	73	53	5	
安全不確認		625	10	48	2	53	3	3	9	5	3	6	132	175	226	82	
安全速度		15	1							1	1		2	4	2	7	1
予測不適																	
その他		11		3									1	4	3	3	1
環 状 交 差 点		左折等方法違反															
		進行妨害(車両等)															
	環状交差点内の車両等への進行妨害																
安全不確認ドア開放	2											1	1			1	
その他の違反	6	1						1	1			2	1	2			
調査不能	3								1			1	2			1	
小 計	1,371	45	131	6	133	6	10	18	20	13	17	354	412	450	110		
歩 行 者 の 原 因	信号無視	2												2			
	横断	3												3			
	めいてい・はいかい・寝そべり等																
	飛び出し	2												1	1		
	その他の違反																
	調査不能																
小 計	7												6	1			
そ の 他	11		2									1	3	3	4	1	



### (25) 時間別、状態別発生状況（死傷者）

	合 計			歩 行 者 等				運 転 中								同 乗 中							
	死者	傷者	構成比	横断中		その他		四輪車		二輪車		自転車		その他の車両		四輪車		二輪車		自転車		その他の車両	
				死者	傷者	死者	傷者	死者	傷者	死者	傷者	死者	傷者	死者	傷者	死者	傷者	死者	傷者	死者	傷者	死者	傷者
合 計	24	1,649	100	6	78	0	91	8	739	5	306	3	212	0	0	2	223	0	0	0	0	0	0
構成比	100.0		—	5.0		5.4		44.7		18.6		12.9		—		13.4		—		—		—	
0～2	1	8	0.5					1	2		1		1				4						
2～4		5	0.3		1				3		1												
4～6	1	23	1.4		2		4	1	9		5		3										
6～8	2	135	8.2		5		7	1	65	1	34		20				4						
8～10	2	214	12.9		9		7	1	108	1	42		28				20						
10～12	4	234	14.2		5		12	1	93	1	46	1	38			1	40						
12～14	2	205	12.4	1	5		12		86	1	36		26				40						
14～16	3	241	14.6	1	13		10	1	120		34		29			1	35						
16～18	1	255	15.3	1	14		15		116		46		35				29						
18～20	7	202	12.5	3	18		13	1	89	1	35	2	24				23						
20～22		77	4.6		5		4		26		21		4				17						
22～24	1	50	3.0	0	1		7	1	22		5		4				11						

注：歩行者等には、道路外の人を含む。

(26) 状態別、男女・年齢層別発生状況（死傷者）

		合計	性別		6歳未満	6歳 ～ 12歳	13歳 ～ 15歳	16歳 ～ 19歳	20歳 ～ 24歳	25歳 ～ 29歳	30歳 ～ 34歳	35歳 ～ 39歳	40歳 ～ 44歳	45歳 ～ 49歳	50歳 ～ 54歳	55歳 ～ 59歳	60歳 ～ 64歳	65歳 ～ 69歳	70歳 ～ 74歳	75歳 ～ 79歳	80歳 ～ 84歳	85歳 以上	
			男	女																			
合計	死者	24	15	9				1	1			3		1		2	2		4	3	4	3	
	傷者	1,649	859	790	21	67	33	94	127	125	130	116	122	141	145	124	98	72	95	62	46	31	
状態別	運	乗用自動車 死者	5	4	1				1									1		1		1	1
		乗用自動車 傷者	654	310	344				5	59	46	72	73	70	72	73	63	45	26	29	14	3	4
	転	貨物自動車 死者	3	3									2										1
		貨物自動車 傷者	85	75	10					5	6	8	5	11	8	15	5	10	3	6	2	1	
	中	自動車 死者	3	3											1		2						
		自動車 傷者	119	111	8			10	7	11	9	7	14	13	15	11	6	6	5	3	2		
		原付車 死者	2	1	1															1	1		
		原付車 傷者	187	85	102			28	23	17	10	4	8	12	12	14	6	9	19	12	11	2	
		自転車 死者	3	1	2							1					1				1		
		自転車 傷者	212	122	90		24	24	33	9	8	6	8	5	11	9	7	9	12	14	14	15	4
	その他 死者																						
	その他 傷者																						
小計	死者	16	12	4					1			3		1		2	2		2	2	2	1	
	傷者	1,257	703	554		24	24	76	103	88	105	97	108	116	124	100	76	56	73	45	32	10	
状態別	同	乗用自動車 死者	2	1	1			1														1	
		乗用自動車 傷者	204	65	139	16	23	5	14	18	19	15	10	7	11	9	12	9	6	9	8	5	8
	乗	貨物自動車 死者																					
		貨物自動車 傷者	19	11	8					2	3	3	1	3	3		2		1	1			
	中	自転車 死者																					
		自転車 傷者																					
		原付車 死者																					
		原付車 傷者																					
	自転車 死者																						
	自転車 傷者																						
小計	死者	2	1	1			1														1		
	傷者	223	76	147	16	23	5	14	20	22	18	11	10	14	9	14	9	7	10	8	5	8	
歩行者等	横断中	死者	6	2	4														2	1	1	2	
		傷者	78	38	40	3	12	3	2	1	4	2	3	3	4	4	4	6	6	5	5	5	6
	その他	死者																					
		傷者	91	42	49	2	8	1	2	3	11	5	5	1	7	8	6	7	3	7	4	4	7
小計	死者	6	2	4															2	1	1	2	
	傷者	169	80	89	5	20	4	4	4	15	7	8	4	11	12	10	13	9	12	9	9	13	

注 歩行者等には、道路外の人を含む。