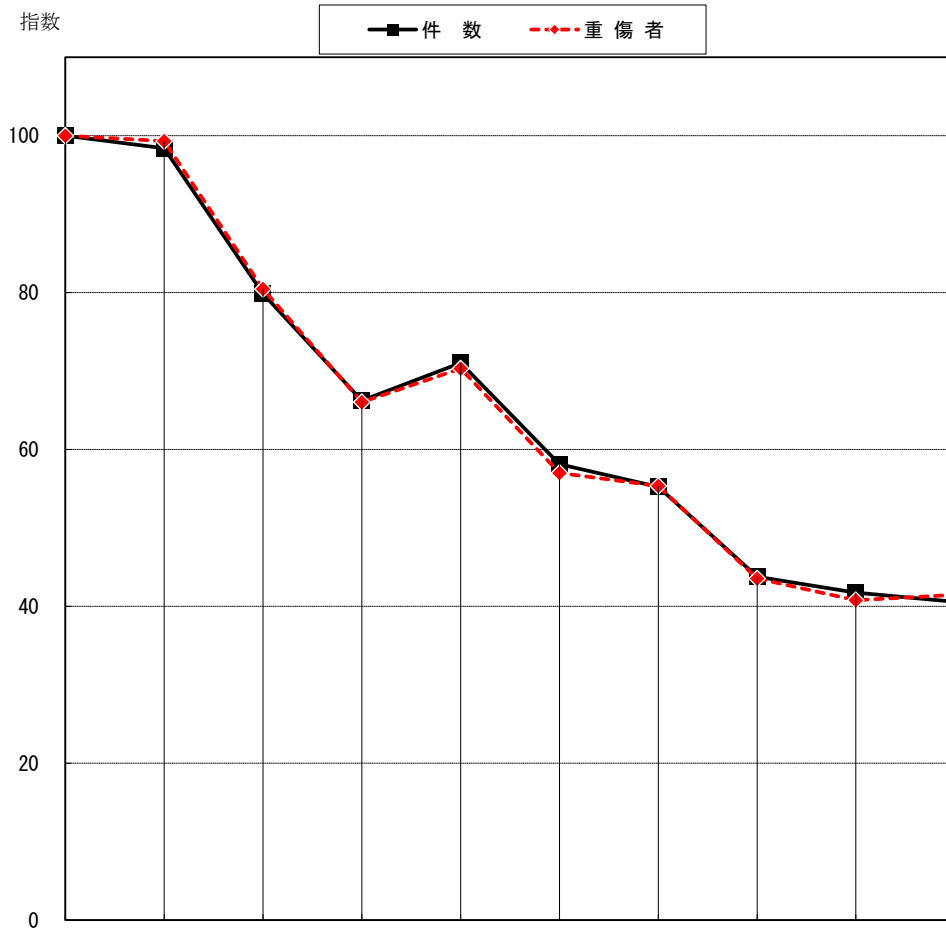


3 重傷事故	令和 3年		令和 4年		前年対比		
	件数	全事故比	件数	全事故比	増減数	増減率	
		288		20.3	280	20.2	-8
	重傷者	294	17.8	299	18.1	5	1.7

注1 重傷とは、1か月以上の治療を要する負傷をいう。

注2 件数は、重傷者が発生した事故の件数で、死亡事故で死者以外の重傷者があった場合を含む。



	平成 25年	26年	27年	28年	29年	30年	令和 元年	2年	3年	4年
件数	690	679	551	457	490	401	381	302	288	280
指数	100	98.4	79.9	66.2	71.0	58.1	55.2	43.8	41.7	40.6
重傷者	721	716	580	476	507	411	399	314	294	299
指数	100	99.3	80.4	66.0	70.3	57.0	55.3	43.6	40.8	41.5

令4 重傷事故

(1) 月別、時間別発生状況

	月 別												合 計	時 間 別											
	1月	2月	3月	4月	5月	6月	7月	8月	9月	10月	11月	12月		0時	2時	4時	6時	8時	10時	12時	14時	16時	18時	20時	22時
件数	23	23	19	23	25	21	25	18	18	23	26	36	280	1	3	9	24	38	45	34	36	32	34	16	8
重傷者	27	23	19	23	27	23	28	18	21	24	28	38	299	1	3	10	24	40	51	37	39	32	35	18	9

(2) 昼夜、曜日別、天候別、地形別発生状況

	日	月	火	水	木	金	土	合 計	晴	曇	雨	霧	雪	市 街 地		非市街地	
														人口集中	その他		
昼	件数	25	25	38	21	26	28	38	201	157	31	12		1	91	27	83
	重傷者	29	27	39	21	28	29	43	216	170	31	13		2	93	28	95
夜	件数	2	12	14	15	11	12	13	79	54	15	10			34	9	36
	重傷者	2	12	15	15	12	12	15	83	56	17	10			36	10	37
合計	件数	27	37	52	36	37	40	51	280	211	46	22		1	125	36	119
	重傷者	31	39	54	36	40	41	58	299	226	48	23		2	129	38	132

(3) 道路形状別・線形別発生状況

	道 路 形 状 別									合 計	道 路 線 形 別															
	交差点		交差点付近		単 路			踏切	一 般 交 通 の 場 所		カーブ・屈折						直 線				一 般 交 通 の 場 所					
	環状	その他	環状	その他	トンネル	橋	カーブ・屈折				その他	上	下	平	右	左	小	上	下	平		小				
	り	り	り	り	り	り	り	り	り		り	り	り	り	り	り	り	り	り	り	り					
件数		147		24	4	2	20	71		12	280	13	15	240	2	4	9	3	4	5	27	8	7	226	241	12
重傷者		152		28	7	2	21	76		13	299	13	16	257	2	4	9	3	5	6	29	8	7	242	257	13

(4) 事故類型別発生状況

	人 対 車 両										車 両 相 互										車 両 単 独										列 合																				
	対面通行中	背面通行中	横断歩道		中歩道の	路上遊戯中	路上作業中	路上停止中	路上横臥	その他	正面衝突	追突	追越	すれ違い	左折	右折	折時の	その他	小計	電柱・標識	工作中	分離帯・安全島	防護柵等	衝突	突撃	駐車(運転者不在)	路外転落	逸脱	転倒	その他		小計																			
			横断	歩道																													正面	追突	追越	すれ	左折	右折	折時の	その他	電柱・標識	工作中	分離帯・安全島	防護柵等	衝突	突撃	駐車(運転者不在)	路外転落	逸脱	転倒	その他
			り	り																													り	り	り	り	り	り	り	り	り	り	り	り	り	り	り	り	り	り	り
件数	2	6	24	4	6		3		1	12	58	15	12	11	77	13	2	6	31	8	28	203	1		4	1	2	1	1	1	7	1	19	280																	
重傷者	2	6	24	4	6		3		1	12	58	21	16	17	77	13	2	6	32	8	30	222	1		4	1	2	1	1	1	7	1	19	299																	

(6) 道路別発生状況

		件数	重傷者			
一般国道	直轄	24号	22	23		
		26号	2	2		
		42号	23	27		
		小計	47	52		
	県管	理	168号	2	3	
			169号			
			311号	5	5	
			370号	4	4	
			371号(元高野龍神スカイライン除く)	1	1	
			371号(元高野龍神スカイライン部分)	2	2	
			424号	3	3	
			425号			
			480号	7	8	
			小計	24	26	
計		71	78			
高速道路等	E26E42	松原那智勝浦線(阪和道)	1	1		
	E42	湯浅御坊道路				
	E24	京奈和橋本道路	2	2		
	E42	那智勝浦道路	1	1		
計		4	4			
主要地方道	7号	粉河加太線	12	12		
		9号	岩出海南線			
		10号	岩出野上線	1	1	
		13号	和歌山橋本線	10	10	
		15号	新和歌浦梅原線	4	5	
		17号	和歌山停車場線	2	2	
		22号	吉備金屋線			
		26号	御坊美山線	2	2	
		31号	田辺白浜線	4	4	
		33号	南紀白浜空港線	3	4	
	63号	泉佐野岩出線	3	6		
	その他		15	16		
	小計		56	62		
	一般国道	134号	小豆島岩出線			
			135号	和歌山海南線	8	9
			136号	秋月海南線	4	4
			137号	三田海南線		
			138号	和歌山野上線	1	1
			140号	善明寺北島線	1	1
			141号	有功天王線		
			143号	井ノ口秋月線	1	1
	その他		22	25		
	小計		37	41		
計		93	103			
市町村道	新和歌浦中之島紀三井寺線(和市)		2	2		
	市駅小倉線(和市)		1	1		
	本町和歌浦線(和市)		2	2		
	西脇山口線(和市)		5	5		
	その他		86	87		
計		96	97			
その他道路	紀ノ川地区広域農道					
	その他の農免道路		1	1		
	林道					
	港湾道路		1	1		
その他		14	15			
計		16	17			
合計		280	299			

(7) 市町村別発生状況

署別	市町村別	件数	重傷者
橋本	橋本市	9(1)	9(1)
	高野町	2<2>	2<2>
	九度山町	2	2
	小計	13(1)<2>	13(1)<2>
かつらぎ	橋本市	4(1)	4(1)
	かつらぎ町	10(1)	10(1)
	小計	14(1)<1>	14(1)<1>
岩出	紀の川市	11()	11()
	岩出市	16()	20()
	小計	27()	31()
和歌山東 和歌山西 和歌山北	和歌山市	57()	60()
		30()	31()
		34()	34()
海南	海南市	12(1)	13(1)
	紀美野町	1	1
	小計	13(1)	14(1)
有田湯浅	有田市	7	8
	湯浅町	3()	3()
	広川町	1()	1()
	有田川町	6()	6()
小計		17()	18()
御坊	御坊市	8()	8()
	由良町		
	日高町		
	美浜町		
	印南町	1()	1()
	日高川町	2()	2()
小計		11()	11()
田辺	田辺市	33()	35()
	みなべ町	3()	3()
	小計	36()	38()
白浜	白浜町	1()	1()
	上富田町	2()	2()
	すさみ町	2()	6()
	小計	5()	9()
新宮	田辺市	1	1
	新宮市	9(1)	10(1)
	那智勝浦町	3()	5()
	太地町		
	古座川町		
	北山村		
串本町	4	4	
小計		17(1)	20(1)
合計		274(4)<2>	293(4)<2>

注1 ()内は、外数で高速道路・自動車専用道路の発生。
 2 < >内は、外数で元龍神スカイラインでの発生。

令4 重傷事故

(7) 事故当事者職業別(第1当事者)発生状況

	合 計	子 供			高 校 生	大 学 生	そ の 他 の 学 生	職 業 運 転 者	公 務 員 ・ 公 社 公 団 等	農 業 ・ 林 業	漁 業 ・ 鉱 業	建 設 業	製 造 業	卸 ・ 小 売 業	飲 食 業	金 融 ・ 保 険 業	不 動 産 業	運 輸 業	電 気 通 信 業	供 給 ・ ガ ス ・ 水 道 業	電 気 ・ ガ ス ・ 熱 業	サ ー ビ ス 業	主 婦	無 職	外 国 人	そ の 他 ・ 不 明
		幼 児	小 学 生	中 学 生																						
件数	280		1	2	6	6	1	6	6	10		17	11	15	6	6		13	1		95	6	66		6	
重傷者	299		1	2	6	6	2	7	6	11		17	12	16	6	6		16	1		102	6	70		6	

(8) 車種別発生状況(第1当事者)

	合 計	乗 用 車					貨 物 車					特殊車		二 輪 車			軽車両		列 車	歩 行 者	不 明			
		大 型 車	中 型 車	準 中 型 車	普 通 車	軽 自 動 車	ミ ニ 二 力 車	大 型 車	中 型 車	準 中 型 車	普 通 車	軽 自 動 車	大 型	小 型	自動二輪		原 付 自 転 車	自 転 車				そ の 他		
															以 上	2 5 1 c c							軽 二 輪	原 付 二 輪
件数	280		1		79	80		2	3	3	11	26			5	3	8	27	26				4	2
重傷者	299		1		84	90		2	6	3	11	27			5	3	8	27	26				4	2

(9) 通行目的別発生状況(第1当事者)

	業 務		通 勤		通 学		私 用											調 査 不 能	当 事 者 不 明	合 計		
	職 業 運 転	業 務 目 的	出 勤	退 社	登 校	学 業 中 校	下 校	観 光 ・ 娯 楽	ド ラ イ ブ	散 歩 (自 転 車 含 む)	飲 食	買 物	訪 問	送 迎	通 院	帰 省	遊 戯				疾 病 排 徊	そ の 他
件数	9	27	30	24	4		2	14	5	4	4	66	22	6	9	1			50	1	2	280
重傷者	13	27	30	27	5		2	18	5	4	4	70	22	7	9	1			52	1	2	299

(10) 原因別発生状況(第1当事者)

第1当事者原因			件数	重傷者
信号無視			9	9
通行禁止違反				
通行区分	右側通行		1	1
	歩道等通行			
	その他			
車両通行帯違反				
最高速度違反				
横断等禁止違反	後退禁止違反			
	横断転回違反			
車間距離不保持				
進路変更禁止違反				
通行妨害(車両等)				
追越し違反	追越し方法違反		1	1
	禁止場所追越し		1	1
割り込み等				
踏切不停止等				
右折違反	右折禁止場所右折等			
	交差点右折方法違反	原付二段階		
		その他		
左折違反	左折禁止場所左折等			
	交差点左折方法違反			
優先通行妨害等			2	2
交差点安全進行義務違反	交差道路通行車両			
	反対方向からの右折車両			
	歩行者			
	その他			
歩行者妨害等	横断歩行者妨害等		10	10
	通行妨害(歩行者)		1	1
横断自転車妨害等			1	1
徐行場所違反	交差点		7	7
	交差点以外			
指定場所一時不停止等			6	6
駐(停)車違反				
灯火違反				
合図不履行等				
乗車不適當				
積載不適當	過積載			
	その他			
自転車の通行方法違反			1	1
けん引違反				
整備不良車運転	ハンドル整備不良車運転			
	ブレーキ整備不良車運転			
	走行装置(タイヤ等)整備不良車運転			
	自動運行装置整備不良車運転			
	その他の整備不良車運転			
最低速度違反				
酒酔い運転				
過労等	薬物使用	覚醒剤麻薬等使用		
		シンナー等使用		
		その他薬物使用		
	過労運転		5	5

第1当事者原因			件数	重傷者
共同危険行為				
安全運転義務違反	ハンドル操作不適		6	6
	ブレーキ操作不適		7	8
	前方不注意	内在的	15	22
		外在的	27	30
	動静不注視		27	33
	安全不確認	前方、左右	127	128
		後方	13	14
	安全速度		3	3
	予測不適			
	その他		3	3
環状交差点	左折等方法違反			
	進行妨害(車両等)			
	環状交差点内の車両等への進行妨害			
幼児等通行妨害				
安全不確認ドア開放等				
停止措置義務違反				
燃料等点検措置義務違反(高速道路)				
故障車両表示義務違反				
自動二輪車乗車方法違反				
免許条件違反				
その他の違反			1	1
調査不能				
違反なし				
計			274	293

信号無視			1	1
通行区分	左側通行			
	車道通行			
	その他			
横断	横断歩道外横断		2	2
	斜め横断		1	1
	駐停車車両の直前直後の横断			
	走行車両の直前直後の横断			
横断禁止場所の横断				
幼児の一人歩き				
踏切不注意				
酩酊・徘徊・寝そべり等				
路上遊戯				
路上作業				
飛出し				
その他の違反				
調査不能				
違反なし				
計			4	4
その他不明等			2	2
合計			280	299

(11) 月別、警察署別発生状況

		合計	令和3年	増減数	高速隊	橋本	かつらぎ	岩出	和歌山東	和歌山西	和歌山北	海南	旧有田	旧湯浅	有田湯浅	御坊	田辺	白浜	旧串本	新宮	
合計	令和4年	件数	280	288	-8	3	15	14	27	57	30	34	13	2	1	14	11	36	4	2	17
	令和4年	重傷者	299	294	5	3	15	14	31	60	31	34	14	2	1	15	11	38	5	5	20
	令和3年	件数	288			4	15	10	30	61	46	32	17	3	5		12	20	8	11	14
	令和3年	重傷者	294			4	15	10	32	62	47	32	18	3	6		12	20	8	11	14
増減数	件数	-8			-1		4	-3	-4	-16	2	-4	-1	-4	14	-1	16	-4	-9	3	
	重傷者	5			-1		4	-1	-2	-16	2	-4	-1	-5	15	-1	18	-3	-6	6	
1月	件数	23	30	-7		1		1	2	4	2	3	1			2	3	2	1	1	
	重傷者	27	31	-4		1		1	2	4	2	4	1			2	3	2	4	1	
2月	件数	23	30	-7		2	1	5	3	4	1	2				1	3		1		
	重傷者	23	30	-7		2	1	5	3	4	1	2				1	3		1		
3月	件数	19	20	-1		2	1	2	4	1			1	1		4	2			1	
	重傷者	19	20	-1		2	1	2	4	1			1	1		4	2			1	
4月	件数	23	27	-4		1		5	3	3	6				2		1			2	
	重傷者	23	28	-5		1		5	3	3	6				2		1			2	
5月	件数	25	18	7			2	3	2	5	4	2			1	2	3	1			
	重傷者	27	18	9			2	3	2	6	4	2			1	2	3	2			
6月	件数	21	18	3		2			6	2	3	1			2		2			3	
	重傷者	23	18	5		2			7	2	3	1			2		2			4	
7月	件数	25	14	11	1	3		2	6	1	3	1			1	1	4			2	
	重傷者	28	14	14	1	3		3	7	1	3	1			2	1	4			2	
8月	件数	18	23	-5			2	3	5	3	1				1		3				
	重傷者	18	24	-6			2	3	5	3	1				1		3				
9月	件数	18	21	-3		1	4	2	3	2	2	1			1		1			1	
	重傷者	21	22	-1		1	4	5	3	2	2	1			1		1			1	
10月	件数	23	29	-6	1	1		1	7	2	1				2		4			4	
	重傷者	24	29	-5	1	1		1	7	2	1				2		5			4	
11月	件数	26	30	-4			3	1	8		4	1			3	1	3			2	
	重傷者	28	30	-2			3	1	8		4	1			3	1	3			4	
12月	件数	36	28	8	1	2	1	2	8	3	7	2			1		7	1		1	
	重傷者	38	30	8	1	2	1	2	9	3	7	2			1		8	1		1	

(12) 警察署別、時間別発生状況

		合計	0 1	1 2	2 3	3 4	4 5	5 6	6 7	7 8	8 9	9 10	10 11	11 12	12 13	13 14	14 15	15 16	16 17	17 18	18 19	19 20	20 21	21 22	22 23	23 24
合計	件数	280		1	2	1	5	4	11	13	25	13	24	21	17	17	20	16	9	23	19	15	7	9	6	2
	重傷者	299		1	2	1	5	5	11	13	26	14	29	22	18	19	20	19	9	23	20	15	7	11	7	2
高速隊	件数	3							1				1	1												
	重傷者	3							1				1	1												
橋本	件数	15					2				1			2	2	1	4				1	2				
	重傷者	15					2				1			2	2	1	4				1	2				
かつらぎ	件数	14		1		1			1		1		1	4		2					3					
	重傷者	14		1		1			1		1		1	4		2					3					
岩出	件数	27							1	2	1	1	2		2	2	1	5	1		2	1	1	2	3	
	重傷者	31							1	2	1	1	2		2	2	1	8	1		2	1	1	2	4	
和歌山東	件数	57					3	1	3	1	5	2	7	3	3	2	4	3	1	4	3	3	2	5	1	1
	重傷者	60					3	1	3	1	6	2	7	3	3	2	4	3	1	4	3	3	2	7	1	1
和歌山西	件数	30							2		4	1	2	1			4	1	3	7	3	1		1		
	重傷者	31							2		4	1	3	1			4	1	3	7	3	1		1		
和歌山北	件数	34							2	2	4	2	3	5	4	2				2	2	3	1		1	1
	重傷者	34							2	2	4	2	3	5	4	2				2	2	3	1		1	1
海南	件数	13						2	1	1		1	1	2		1	1				1		2			
	重傷者	14						2	1	1		1	1	2		1	1				2		2			
有田湯浅	件数	17			2				2	1	1	3	1	1				2		2	1	1				
	重傷者	18			2				2	1	1	4	1	1				2		2	1	1				
御坊	件数	11									2							1	2	2	1	3				
	重傷者	11									2							1	2	2	1	3				
田辺	件数	36					1		4	6	1	2	2	3	2	3	2	1	5	1	1	1			1	
	重傷者	38					2		4	6	1	2	2	4	2	3	2	1	5	1	1	1			1	
白浜	件数	5									1		1	1		1					1					
	重傷者	9									1		4	2		1					1					
新宮	件数	18							2	1	1	2	2	1	1	2	1	2	1	1				1		
	重傷者	21							2	1	1	3	2	1	1	4	1	2	1	1				1		

(13) 道路別、時間別発生状況

		合計	0	1	2	3	4	5	6	7	8	9	10	11	12	13	14	15	16	17	18	19	20	21	22	23	
				1	2	3	4	5	6	7	8	9	10	11	12	13	14	15	16	17	18	19	20	21	22	23	24
合計	件数	280		1	2	1	5	4	11	13	25	13	24	21	17	17	20	16	9	23	19	15	7	9	6	2	
	重傷者	299		1	2	1	5	5	11	13	26	14	29	22	18	19	20	19	9	23	20	15	7	11	7	2	
高速道路等	件数	4							1				1	1				1									
	重傷者	4							1				1	1				1									
国 道	24号	件数	22		1			1			1	3	1		2	1		4	1		1	2		1	1	2	
		重傷者	23		1			1			1	3	1		2	1		4	1		1	2		1	1	3	
	26号	件数	2										1			1											
		重傷者	2										1			1											
	42号	件数	23			1						1	2	1	3	2	1	1	2	2	3	2	1	1			
		重傷者	27			1						1	2	1	4	2	3	1	2	2	3	3	1	1			
	168号	件数	2								1		1														
		重傷者	3								1		2														
	169号	件数																									
		重傷者																									
	311号	件数	5											1			1	1			1	1					
		重傷者	5											1			1	1			1	1					
	370号	件数	4					1	1									1							1		
		重傷者	4					1	1									1							1		
	371号	件数	3													2							1				
		重傷者	3													2							1				
	424号	件数	3										1		1		1										
		重傷者	3										1		1		1										
	425号	件数																									
		重傷者																									
480号	件数	7				1							1	1			1			1	2						
	重傷者	8				1							2	1			1			1	2						
計	件数	71		1	1	1	2	1		2	4	6	3	7	6	3	8	3	2	6	7	2	3	1	2		
	重傷者	78		1	1	1	2	1		2	4	7	4	8	6	5	8	3	2	6	8	2	3	1	3		
県道	件数	93					1	3	6	5	10	3	6	4	3	3	4	5	2	8	8	9	2	5	4	2	
	重傷者	103					1	4	6	5	10	3	10	4	3	3	4	8	2	8	8	9	2	7	4	2	
市町村道	件数	96			1		2		4	6	10	2	12	7	6	9	8	6	4	7	4	3	2	3			
	重傷者	97			1		2		4	6	11	2	12	7	6	9	8	6	4	7	4	3	2	3			
その他の道路	件数	16									1	2	2	2	2	2		1	1	2		1					
	重傷者	17									1	2	2	2	3	2		1	1	2		1					