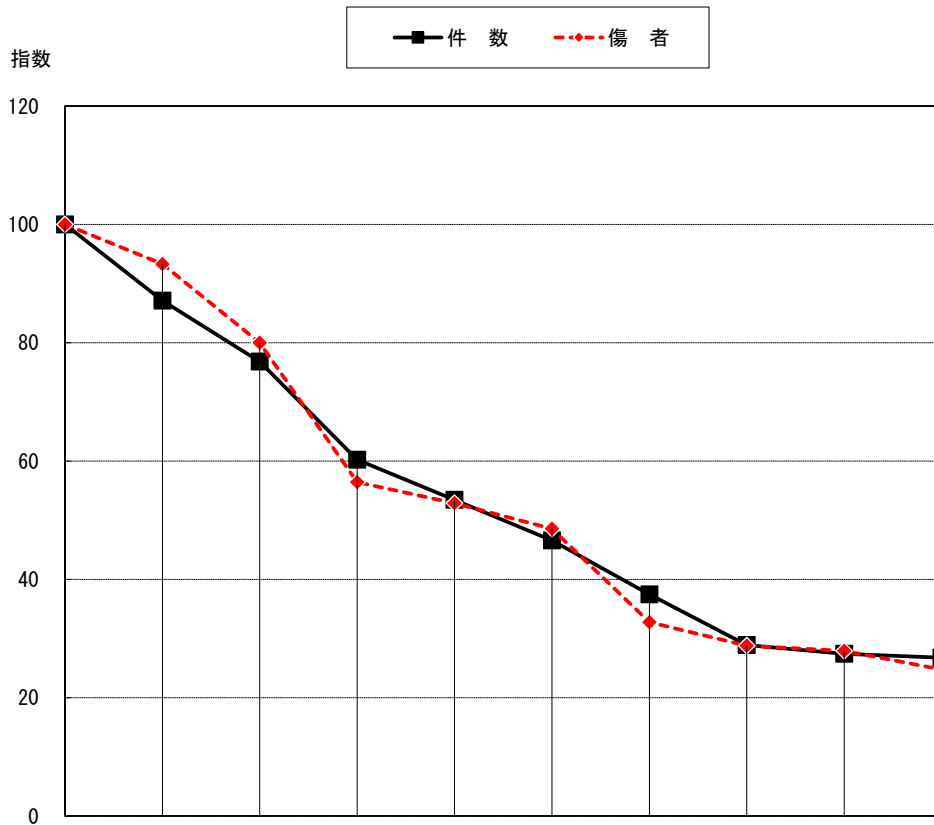


6 若者の事故	令和3年		令和4年		前年対比	
	件数	全事故比	件数	全事故比	増減数	増減率
		372		26.2		
死者	1	3.2	2	8.3	1	100.0
傷者	258	15.6	229	13.9	-29	-11.2

注1 件数は、若者(16歳以上24歳以下の人(中学校を卒業した15歳の人を含む。))が関係した事故件数。  
 2 死傷者数は若者自身が死傷した数値。



	平成25年	26年	27年	28年	29年	30年	令和元年	2年	3年	4年
件数	1,357	1,182	1,042	817	725	632	508	392	372	363
指数	100	87.1	76.8	60.2	53.4	46.6	37.4	28.9	27.4	26.8
死者	5	3	2	4	5	1	5	1	1	2
指数	100	60.0	40.0	80.0	100.0	20.0	100.0	20.0	20.0	40.0
傷者	925	863	740	522	489	449	303	266	258	229
指数	100	93.3	80.0	56.4	52.9	48.5	32.8	28.8	27.9	24.8



(5) 道路別発生状況

		件数	死者	傷者	
一般国道	直轄	24号	43	35	
		26号			
		42号	26	14	
		小計	69	49	
	県管	168号	1		
		169号			
		311号	3	1	
		370号	4	3	
		371号(元高野龍神スカイライン除く)	4	3	
		371号(元高野龍神スカイライン部分)			
		424号	3		
		425号			
	480号	6	2		
小計	21	9			
計		90	58		
高速道路等	E26E42	松原那智勝浦線(阪和道)	7	5	
	E42	湯浅御坊道路	1		
	E24	京奈和橋本道路	6	1	
	E42	那智勝浦道路			
計		14	1		
県道	主要地方道	7号	粉河加太線	20	14
		9号	岩出海南線	1	
		10号	岩出野上線	7	2
		13号	和歌山橋本線	14	11
		15号	新和歌浦梅原線	8	4
		17号	和歌山停車場線	6	5
		22号	吉備金屋線		
		26号	御坊美山線		
		31号	田辺白浜線	1	
		33号	南紀白浜空港線	2	1
		63号	泉佐野岩出線	3	1
			その他	14	8
		小計		76	46
	一般県道	134号	小豆島岩出線	1	1
		135号	和歌山海南線	6	5
		136号	秋月海南線	1	1
		137号	三田海南線		
		138号	和歌山野上線	2	2
		140号	善明寺北島線	1	1
		141号	有功天王線		
		143号	井ノ口秋月線	1	1
		その他	32	20	
	小計		44	31	
	計		120	77	
	市町村道	新和歌浦中之島紀三井寺線(和市)		7	3
		市駅小倉線(和市)		3	2
		本町和歌浦線(和市)		4	1
西脇山口線(和市)		7	3		
その他		102	66		
計		123	75		
その他道路	紀ノ川地区広域農道				
	その他の農免道路				
	林道				
	港湾道路				
その他		16	12		
計		16	12		
合計		363	229		

(6) 市町村別発生状況

署別	市町村別	件数	死者	傷者
橋本	橋本市	20(3)	(1)	17(1)
	高野町	2<>	<>	1<>
	九度山町			
	小計	22(3)	(1)	18(1)
かつらぎ	橋本市	1( )	( )	( )
	かつらぎ町	11(2)	( )	6(1)
	<>	<>	<>	<>
	小計	12(2)	( )	6(1)
岩出	紀の川市	23(1)	( )	15( )
	岩出市	37( )	1( )	30( )
	<>	<>	<>	<>
	小計	60(1)	1( )	45( )
和歌山東 和歌山西 和歌山北	和歌山市	78(1)	( )	47( )
	<>	45		30
	<>	56		30
海南	海南市	13(1)	( )	8(1)
	紀美野町	2		1
	小計	15(1)	( )	9(1)
有田湯浅	有田市	6		3
	湯浅町	1( )	( )	1( )
	広川町	1(1)	( )	(1)
	有田川町	2(1)	( )	1(1)
小計		10(2)	( )	5(2)
御坊	御坊市	6(2)	( )	5( )
	由良町	1		
	日高町			
	美浜町			
	印南町	(1)	( )	(1)
日高川町	( )	( )	( )	
小計		7(3)	( )	5(1)
田辺	田辺市	22( )	( )	14( )
	<>	<>	<>	<>
	みなべ町	2(1)	( )	1(1)
小計		24(1)	( )	15(1)
白浜	白浜町	4( )	( )	4( )
	上富田町	4( )	( )	2( )
	すさみ町	1( )	( )	1( )
	小計	6( )	( )	6( )
新宮	田辺市			
	新宮市	6( )	( )	2( )
	那智勝浦町	2( )	( )	2( )
	太地町			
	古座川町			
	北山村			
串本町	3		1	
小計		11( )	( )	5( )
合計		349(14)	1(1)	222(7)

注1 ( )内は、外数で高速道路・自動車専用道路の発生。  
 2 <>内は、外数で元龍神功行内の発生。

(7) 月別、警察署別発生状況

		合	令	増	高	橋	か	岩	和	和	和	海	旧	旧	有	御	田	白	旧	新
		計	和	減	速	本	つ	出	和	和	和	南	有	湯	田	坊	辺	浜	串	宮
			3	数	隊		ら		山	山	山		田	浅	湯				本	
			年				ぎ		東	西	北				浅					
合	件数	363	372	-9	14	22	12	60	78	45	56	15			10	7	25	8		11
	死者	2	1	1	1			1												
	傷者	229	258	-29	7	18	6	45	47	30	30	9			5	5	16	6		5
計	件数	372			8	21	12	67	77	51	42	21			16	9	28	6	5	9
	死者	1							1											
	傷者	258			7	19	13	41	55	33	28	11			12	6	18	7	4	4
増	件数	-9			6	1		-7	1	-6	14	-6			-6	-2	-3	2	-5	2
	死者	1			1			1		-1										
	傷者	-29				-1	-7	4	-8	-3	2	-2			-7	-1	-2	-1	-4	1
1月	件数	27	28	-1		2	2	2	3	6	6					1	4	1		
	死者																			
	傷者	21	19	2		2	2	2	2	5	4					1	2	1		
2月	件数	21	20	1		1		7	4	3	2	2								
	死者	1		1				1												
	傷者	13	10	3		1		4	2	2	1	2					1			
3月	件数	20	25	-5		2	2	4	2	2	4	1				2		1		
	死者																			
	傷者	10	17	-7		2	1	1	2	1	1					1		1		
4月	件数	22	29	-7	2		1	4	2	5	5				1		2			
	死者																			
	傷者	11	15	-4				2		4	3				1		1			
5月	件数	31	22	9	3		2	7	7	6	3				1		2			
	死者																			
	傷者	18	16	2	1		1	6	5	4	1									
6月	件数	35	41	-6		2		3	9	2	7	1			3	1	5	1		1
	死者																			
	傷者	26	28	-2		2		3	8	1	6				1	1	4			
7月	件数	39	28	11		4	1	10	6	2	5	1			1	1	3	1		4
	死者		1	-1																
	傷者	27	20	7		3	1	10	3	1	2	1				1	3	1		1
8月	件数	30	30		1	2		6	8	4	5	1				1	2			
	死者																			
	傷者	16	18	-2	1	1		4	2	4	1					1	2			
9月	件数	39	32	7	3	2	2	6	9	5	7	1				1	1			2
	死者																			
	傷者	24	23	1	3	2	1	3	5	3	5						1			1
10月	件数	34	33	1	1	4		4	9	2	2	5			1		1	3		2
	死者																			
	傷者	22	32	-10	1	2		4	7		1	3			1			2		1
11月	件数	31	35	-4		1	2	4	12	3	5	2			1					1
	死者																			
	傷者	23	23			1		5	7	3	4	2								1
12月	件数	34	49	-15	4	2		3	7	5	5	1			2		3	1		1
	死者	1		1	1															
	傷者	18	37	-19	1	2		1	4	2	1	1			2		2	1		1

(8) 警察署別、時間別発生状況

		合	0	1	2	3	4	5	6	7	8	9	10	11	12	13	14	15	16	17	18	19	20	21	22	23
		計	1	2	3	4	5	6	7	8	9	10	11	12	13	14	15	16	17	18	19	20	21	22	23	24
合 計	件数	363	3	2		1	3	2	9	25	36	15	24	14	29	19	16	28	24	30	26	20	18	9	6	4
	死者	2	1									1														
	傷者	229	3				2	1	3	16	21	10	14	10	17	12	12	20	13	18	18	11	13	5	4	6
高 速 隊	件数	14	1				1		1		1	2	1					1		1		1		2	2	
	死者	1										1														
	傷者	7	1				1		1		1	1	1					1								
橋 本	件数	22								2	2		1	1	1	1	2	1	3	3	3	1	1			
	死者																									
	傷者	18								1	2		1	1	1	1	2	1	3	2	2	1	1			
か っ ち ら ぎ	件数	12		1					1	1		1					2	1			1	2	1	1		
	死者																									
	傷者	6							1	1		1									1	1		1		
岩 出	件数	60	2						1	7	6	4	6	3	9	1	1	4	5	3	1	2	3		1	1
	死者	1	1																							
	傷者	45	2							4	3	4	4	3	6	1	1	4	3	2	1	1	2		1	3
和 歌 山 東	件数	78					1	1	4	5	6		2	4	8	7	4	7	3	4	5	6	2	4	2	3
	死者																									
	傷者	47					1		1	4	2			3	4	5	2	6	1	3	4	3	1	2	2	3
和 歌 山 西	件数	45							1		5		6	2		1	2	5	5	6	4	3	3	2		
	死者																									
	傷者	30									3		2	1			1	3	4	5	3	3	3	2		
和 歌 山 北	件数	56		1						4	9	4	2		4	3	1	6	4	4	3	5	4	1	1	
	死者																									
	傷者	30								4	6	2	2		2	1	1	4	1	1	1	2	1	1	1	
海 南	件数	15						1	1	4	1	2		1						2	2		1			
	死者																									
	傷者	9						1		1		3		1							2		1			
有 田 湯 浅	件数	10				1						1		1	1		2	1	1	1	1					
	死者																									
	傷者	5													1		2			1	1					
御 坊	件数	7									1	1			2				1	1			1			
	死者																									
	傷者	5									1	1			1						1			1		
田 辺	件数	24								3	1		2	2	2	1	2	2	2	3	2		2			
	死者																									
	傷者	15								1	1		2	1	1	1	1	2	1	1	1	1		2		
白 浜	件数	9								1	1	1		1		1	1				3					
	死者																									
	傷者	7									1	1		1		1	1				2					
新 宮	件数	11					1		1	1			2		1	2		1		1		1				
	死者																									
	傷者	5								1							2				1		1			

(9) 原因別、状態別発生状況 (第1・第2当事者)

		合 計					第1当事者					第2当事者							
		計	二輪車		自 転 車	歩 行 者	そ の 他	計	二輪車		自 転 車	歩 行 者	そ の 他	計	二輪車		自 転 車	歩 行 者	そ の 他
			四 輪 車	自 動 二 輪 車					原 付 自 転 車	自 動 二 輪 車					原 付 自 転 車	自 動 二 輪 車			
車 両 の 原 因	信号無視	10	8	2			9	7	2				1	1					
	右側通行	3		1	2		1		1				2			2			
	車間距離不保持																		
	追越し違反																		
	右折違反	1	1				1	1											
	左折違反																		
	優先通行妨害等	1		1			1		1										
	交差点安全運転義務																		
	徐行場所違反	3	1	2									3	1	2				
	指定場所一時不停止等	7	5		2		7	5		2									
	安全運	ハンドル操作不適	4	3		1		4	3		1								
		ブレーキ操作不適	10	9	1			10	9	1									
	義務	前方不注意	39	35	1	1	2	36	33	1	2		3	2	1				
		動静不注視	81	40	5	22	14	38	31	2	4	1	43	9	3	18	13		
	環状交差点	安全不確認	122	71	5	21	25	68	53	1	10	4	54	18	4	11	21		
		安全速度	6	1	2	2	1	3	1	1	1		3	1	1	1			
	環状交差点	その他	4	2	1	1		2	2				2		1	1			
		左折等方法違反																	
		進行妨害(車両等)																	
環状交差点内の車両等への進行妨害																			
	その他の違反	9	6	1	2		7	6		1		2		1	1				
	違反なし	56	45	3	3	5						56	45	3	3	5			
歩行者の原	信号無視	1				1	1				1								
	通行区分違反	1				1						1				1			
	横断歩道外横断	1				1						1				1			
	斜め横断																		
	車両の直前直後の横断																		
	飛出し	1				1						1				1			
	その他の違反																		
	違反なし	3				3						3				3			
合 計		363	227	19	56	54	7	188	150	6	19	12	1	175	77	13	37	42	6