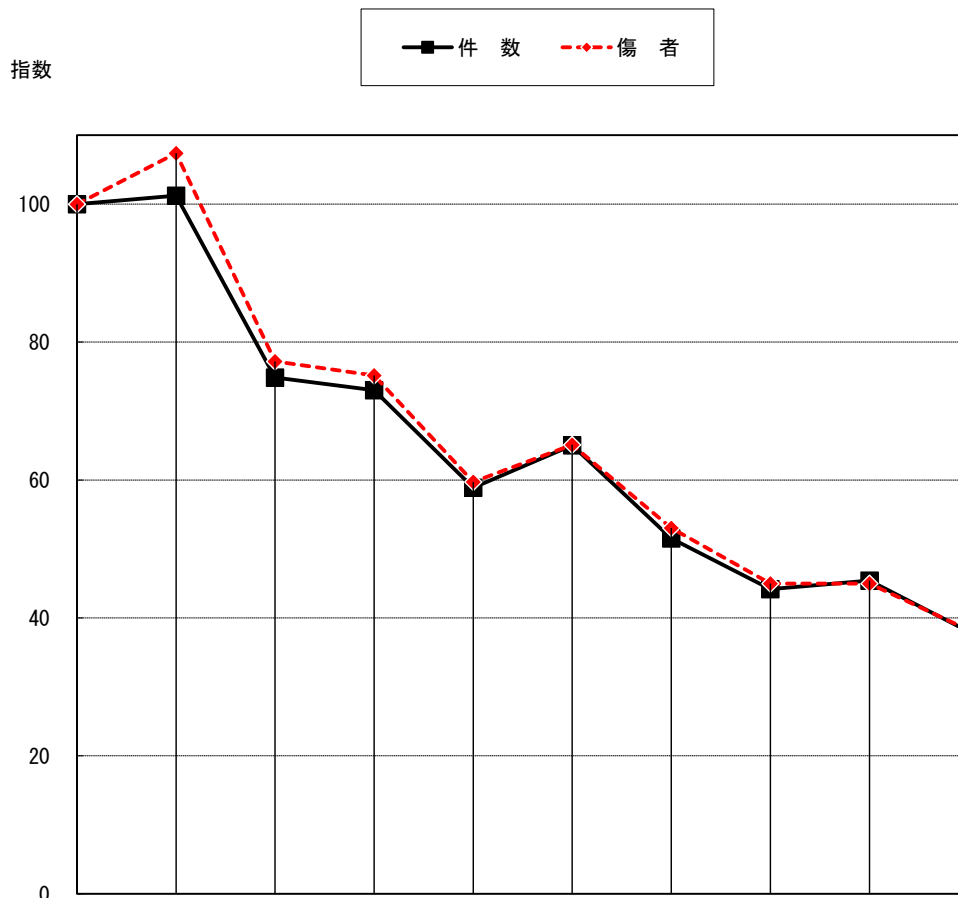


7 高校生の事故	令和 3年		令和 4年		前年対比	
	件数	全事故比	件数	全事故比	増減数	増減率
		74		5.2	62	4.5
死者	0	0.0	1	4.2	1	-
傷者	67	4.1	57	3.5	-10	-14.9

注1 件数は、高校生が関係した事故件数。  
 注2 死傷者数は、高校生自身が死傷した数値。



	平成 25年	26年	27年	28年	29年	30年	令和 元年	2年	3年	4年
件数	163	165	122	119	96	106	84	72	74	62
指数	100	101.2	74.8	73.0	58.9	65.0	51.5	44.2	45.4	38.0
死者	1	1	0	0	0	0	1	0	0	1
傷者	149	160	115	112	89	97	79	67	67	57
指数	100	107.4	77.2	75.2	59.7	65.1	53.0	45.0	45.0	38.3

令4 高校生の事故

(1) 月別、時間別発生状況

	月 別												合 計	時 間 別											
	1月	2月	3月	4月	5月	6月	7月	8月	9月	10月	11月	12月		0時	2時	4時	6時	8時	10時	12時	14時	16時	18時	20時	22時
件数	5	1	4	4	7	5	5	1	9	7	5	9	62				7	13	7	10	13	4	5	2	1
死者												1	1						1						
傷者	5	1	4	4	6	4	5	1	9	7	5	6	57				7	12	5	10	12	4	4	1	2

(2) 昼夜、曜日別、天候別、地形別発生状況

	日	月	火	水	木	金	土	合 計	晴	曇	雨	霧	雪	市 街 地		非市街地	
														人口集中	その他		
昼	件数	6	4	12	7	9	9	7	54	42	8	4			21	6	27
	死者			1					1	1							1
	傷者	5	4	9	7	9	9	7	50	38	8	4			19	5	26
夜	件数	1	1		3	2	1		8	6	2				6		2
	死者																
	傷者				3	3	1		7	6	1				6		1
合計	件数	7	5	12	10	11	10	7	62	48	10	4			27	6	29
	死者			1					1	1							1
	傷者	5	4	9	10	12	10	7	57	44	9	4			25	5	27

(3) 道路形状別・線形別発生状況

	道 路 形 状 別										道 路 線 形 別															
	交差点		交差点付近		単 路		踏切	一 般 交 通 の 場 所	合 計						カーブ・屈折						直 線				一 般 交 通 の 場 所	
	環状交差点	その他の	環状交差点付近	その他の	トンネル	橋			カーブ・屈折	その他	上	下	平	右			左			小計	上	下	平	小計		
							上	下						平	上	下	平									
件数		32		3	1		2	21		3	62	1	5	53		1				1	2	1	4	52	57	3
死者							1				1			1										1	1	
傷者		31		3	1		2	17		3	57	1	5	48		1				1	2	1	4	47	52	3

(4) 事故類型別発生状況

	人 対 車 両										車 両 相 互										車 両 単 独										列	合 計	
	対面通行	背面通行	横断歩道		中歩道	路上遊戯	路上作業	路上停止	路上横断	その他	正面衝突	追突	出会い	追い抜き	すれ違い	左折	右折	時折	その他	小計	工作物	衝突	家屋	その他	駐車(運転者不在)	路外転落	逸脱	転倒	その他	小計			
			電柱・標識	中央分離帯・安全島																													防護柵等
			電柱・標識	中央分離帯・安全島																													防護柵等
件数	2		1	1					1	5	3	2	6	24	2	1	5	5	1	6	55			1								2	62
死者																								1								1	1
傷者			1	1					1	3	3	1	6	24	1	1	5	5	1	6	53								1			1	57

(5) 道路別発生状況

		件数	死者	傷者	
一般国道	直轄	24号	5	4	
		26号			
		42号	4	4	
		小計	9	8	
	県管	168号			
		169号			
		311号	1	1	
		370号			
		371号(元高野龍神スカイライン除く)	1	1	
		371号(元高野龍神スカイライン部分)			
		424号			
		425号			
		480号	1	1	
		小計	3	3	
計		12	11		
高速道路等	E26E42	松原那智勝浦線(阪和道)	1	1	
	E42	湯浅御坊道路			
	E24	京奈和橋本道路	1	1	
	E42	那智勝浦道路			
計		2	1		
県道	主要地方道	7号	粉河加太線	4	5
		9号	岩出海南線		
		10号	岩出野上線	1	1
		13号	和歌山橋本線	2	2
		15号	新和歌浦梅原線	1	1
		17号	和歌山停車場線	2	1
		22号	吉備金屋線		
		26号	御坊美山線		
		31号	田辺白浜線		
		33号	南紀白浜空港線		
		63号	泉佐野岩出線	1	1
			その他	1	1
		小計		12	12
	一般県道	134号	小豆島岩出線		
		135号	和歌山海南線		
		136号	秋月海南線		
		137号	三田海南線		
		138号	和歌山野上線		
		140号	善明寺北島線	1	1
		141号	有功天王線		
		143号	井ノ口秋月線		
		その他	3	3	
	小計		4	4	
	計		16	16	
	市町村道	新和歌浦中之島紀三井寺線(和市)		2	2
		市駅小倉線(和市)			
		本町和歌浦線(和市)			
西脇山口線(和市)		1	1		
その他		25	22		
計		28	25		
その他道路	紀ノ川地区広域農道				
	その他の農免道路				
	林道				
	港湾道路				
その他		4	4		
計		4	4		
合計		62	1	57	

(6) 市町村別発生状況

署別	市町村別	件数	死者	傷者
橋本	橋本市	5(1)	(1)	4( )
	高野町	<>	<>	<>
	九度山町			
	小計	5(1)	(1)	4( )
かつらぎ	橋本市	( )	( )	( )
	かつらぎ町	1( )	( )	1( )
	<>	<>	<>	<>
	小計	1( )	( )	1( )
岩出	紀の川市	2( )	( )	2( )
	岩出市	7( )	( )	7( )
	<>	<>	<>	<>
	小計	9( )	( )	9( )
和歌山東	和歌山市	14( )	( )	13( )
	和歌山西	7		6
	和歌山北	7		7
海南	海南市	2( )	( )	2( )
	紀美野町			
	小計	2( )	( )	2( )
有田湯浅	有田市	1		1
	湯浅町	1( )	( )	1( )
	広川町	1( )	( )	( )
	有田川町	1( )	( )	1( )
小計		4( )	( )	3( )
御坊	御坊市	4( )	( )	4( )
	由良町			
	日高町			
	美浜町			
	印南町	( )	( )	( )
日高川町	( )	( )	( )	
小計		4( )	( )	4( )
田辺	田辺市	4( )	( )	4( )
	みなべ町	(1)	( )	(1)
小計		4(1)	( )	4(1)
白浜	白浜町	( )	( )	( )
	上富田町	1( )	( )	1( )
	すさみ町	( )	( )	( )
小計		1( )	( )	1( )
新宮	田辺市			
	新宮市	1( )	( )	1( )
	那智勝浦町	1( )	( )	1( )
	太地町			
	古座川町			
北山村				
串本町				
小計		2( )	( )	2( )
合計		60(2)	(1)	56(1)

注1 ( )内は、外数で高速道路・自動車専用道路の発生。  
 2 <>内は、外数で元龍神功行内の発生。

(7) 月別、警察署別発生状況

		合	令	増	高	橋	か	岩	和	和	和	海	旧	旧	有	御	田	白	旧	新
		計	和	減	速	本	つ	出	和	和	和	南	有	湯	田	坊	辺	浜	串	宮
			3	数	隊		ら		山	山	山		田	湯	湯				本	
			年				ぎ		東	西	北		田	浅	浅					
合	件数	62	74	-12	2	5	1	9	14	7	7	2			4	4	5			2
	死者	1		1	1															
	傷者	57	67	-10	1	4	1	9	13	6	7	2			3	4	5			2
計	件数	74				7		11	15	6	13	2	2	3		3	8	1		3
	死者																			
	傷者	67				6		9	14	6	12	2	1	3		3	8	1		2
増	件数	-12			2	-2	1	-2	-1	1	-6		-2	-3	4	1	-3	-1		-1
	死者	1			1															
	傷者	-10			1	-2	1		-1	-5		-1	-3	3	1	-3	-1			
1月	件数	5	8	-3							2					1	2			
	死者																			
	傷者	5	8	-3							2					1	2			
2月	件数	1	5	-4					1											
	死者																			
	傷者	1	5	-4					1											
3月	件数	4	2	2		2					1					1				
	死者																			
	傷者	4	2	2		2					1					1				
4月	件数	4	3	1					1	2										
	死者																			
	傷者	4	2	2					1	2										
5月	件数	7	4	3	1			1	3	2										
	死者																			
	傷者	6	3	3	1			1	3	1										
6月	件数	5	8	-3				1			1				2	1				
	死者																			
	傷者	4	8	-4				1			1				1	1				
7月	件数	5	6	-1		1		2	1							1				
	死者																			
	傷者	5	5			1		2	1							1				
8月	件数	1	7	-6						1										
	死者																			
	傷者	1	6	-5						1										
9月	件数	9	6	3			1	2	3	1	1									1
	死者																			
	傷者	9	6	3			1	2	3	1	1									1
10月	件数	7	7					2	2			1			1					1
	死者																			
	傷者	7	5	2				2	2			1			1					1
11月	件数	5	6	-1		1		1	2	1										
	死者																			
	傷者	5	5			1		1	2	1										
12月	件数	9	12	-3	1	1			2	1		1			1		2			
	死者	1		1	1															
	傷者	6	12	-6					1	1		1			1		2			

(8) 警察署別、時間別発生状況

	合計	0	1	2	3	4	5	6	7	8	9	10	11	12	13	14	15	16	17	18	19	20	21	22	23	24
		1	2	3	4	5	6	7	8	9	10	11	12	13	14	15	16	17	18	19	20	21	22	23	24	
合計	件数	62						1	6	11	2	5	2	7	3	5	8	2	2	2	3	2			1	
	死者	1										1														
	傷者	57						1	6	10	2	4	1	7	3	5	7	2	2	2	2	1			2	
高速隊	件数	2								1		1														
	死者	1										1														
	傷者	1								1																
橋本	件数	5								1				1	1		1					1				
	死者																									
	傷者	4								1				1	1		1									
かつらぎ	件数	1						1																		
	死者																									
	傷者	1						1																		
岩出	件数	9							2	2	1	1		1			1	1								
	死者																									
	傷者	9							2	2	1	1		1			1	1								
和歌山東	件数	14							2	2				3	1	1	2					1	1		1	
	死者																									
	傷者	13							2	1				3	1	1	2					1	1		2	
和歌山西	件数	7								1		1	2				1				1	1				
	死者																									
	傷者	6								1		1	1				1				1	1				
和歌山北	件数	7							1	3						1	1					1				
	死者																									
	傷者	7							1	3						1	1					1				
海南	件数	2										1		1												
	死者																									
	傷者	2										1		1												
有田湯浅	件数	4														2	1		1							
	死者																									
	傷者	3														2			1							
御坊	件数	4								1	1			1								1				
	死者																									
	傷者	4								1	1			1								1				
田辺	件数	4										1				1	1	1								
	死者																									
	傷者	4										1				1	1	1								
白浜	件数	1																				1				
	死者																									
	傷者	1																				1				
新宮	件数	2							1						1											
	死者																									
	傷者	2							1						1											

(9) 時間別、状態別発生状況 (死傷者)

	合計			歩行者等				運 転 中								同 乗 中								
	死者	傷者	構成比	横断中		その他		四輪車		二輪車		自転車		その他車両		四輪車		二輪車		自転車		その他車両		
				死者	傷者	死者	傷者	死者	傷者	死者	傷者	死者	傷者	死者	傷者	死者	傷者	死者	傷者	死者	傷者	死者	傷者	
合計	1	57	100		2	1				13		34				1	7							
構成比	100.0			3.4		1.7		22.4				58.6				13.8								
0~2																								
2~4																								
4~6																								
6~8		7	12.1									7												
8~10		12	20.7		1					1		8					2							
10~12	1	5	10.3			1						1				1	3							
12~14		10	17.2								4		6											
14~16		12	20.7								4		6				2							
16~18		4	6.9		1					1		2												
18~20		4	6.9								1		3											
20~22		1	1.7								1													
22~24		2	3.4							1		1												

注 歩行者等には、道路外の人を含む。

(10) 原因別、状態別発生状況 (第1・第2当事者)

		合 計					第 1 当事者					第 2 当事者								
		計	二輪車		自 転 車	歩 行 者	そ の 他	計	二輪車		自 転 車	歩 行 者	そ の 他	計	二輪車		自 転 車	歩 行 者	そ の 他	
			四 輪 車	自 動 二 輪 車					原 付 自 転 車	自 動 二 輪 車					原 付 自 転 車	自 動 二 輪 車				原 付 自 転 車
車 両 の 安 全 運 転 義 務 環 状 交 差 点	信 号 無 視	2		2			2		2											
	右 側 通 行	2			2								2			2				
	車 間 距 離 不 保 持																			
	追 越 し 違 反																			
	右 折 違 反																			
	左 折 違 反																			
	優 先 通 行 妨 害 等																			
	交 差 点 安 全 運 転 義 務																			
	徐 行 場 所 違 反	1		1									1		1					
	指 定 場 所 一 時 不 停 止 等	2			2		2			2										
	安 全 運 転 義 務	ハ ン ド ル 操 作 不 適																		
		ブ レ ー キ 操 作 不 適	1	1				1	1											
	環 状 交 差 点	前 方 不 注 意	2			2		2			2									
		動 静 不 注 視	12	2	1	9		1		1			11	2	1	8				
	環 状 交 差 点	安 全 不 確 認	24	1	4	19		6		2	4		18	1	2	15				
		安 全 速 度	1			1		1			1									
	環 状 交 差 点	そ の 他																		
	環 状 交 差 点	左 折 等 方 法 違 反																		
		進 行 妨 害 ( 車 両 等 )																		
	環 状 交 差 点	環 状 交 差 点 内 の 車 両 等 へ の 進 行 妨 害																		
環 状 交 差 点	そ の 他 の 違 反	1			1		1			1										
環 状 交 差 点	違 反 な し	4	1	1	2							4	1	1	2					
歩 行 者 の 原 因	信 号 無 視	1				1	1				1									
	通 行 区 分 違 反																			
	横 断 歩 道 外 横 断	1				1						1					1			
	斜 め 横 断																			
	車 両 の 直 前 直 後 の 横 断																			
	飛 出 し																			
	そ の 他 の 違 反																			
環 状 交 差 点	違 反 な し	1				1						1						1		
合 計		55	1	4	9	38	3	17	1	4	11	1	38	1	3	5	27	2		