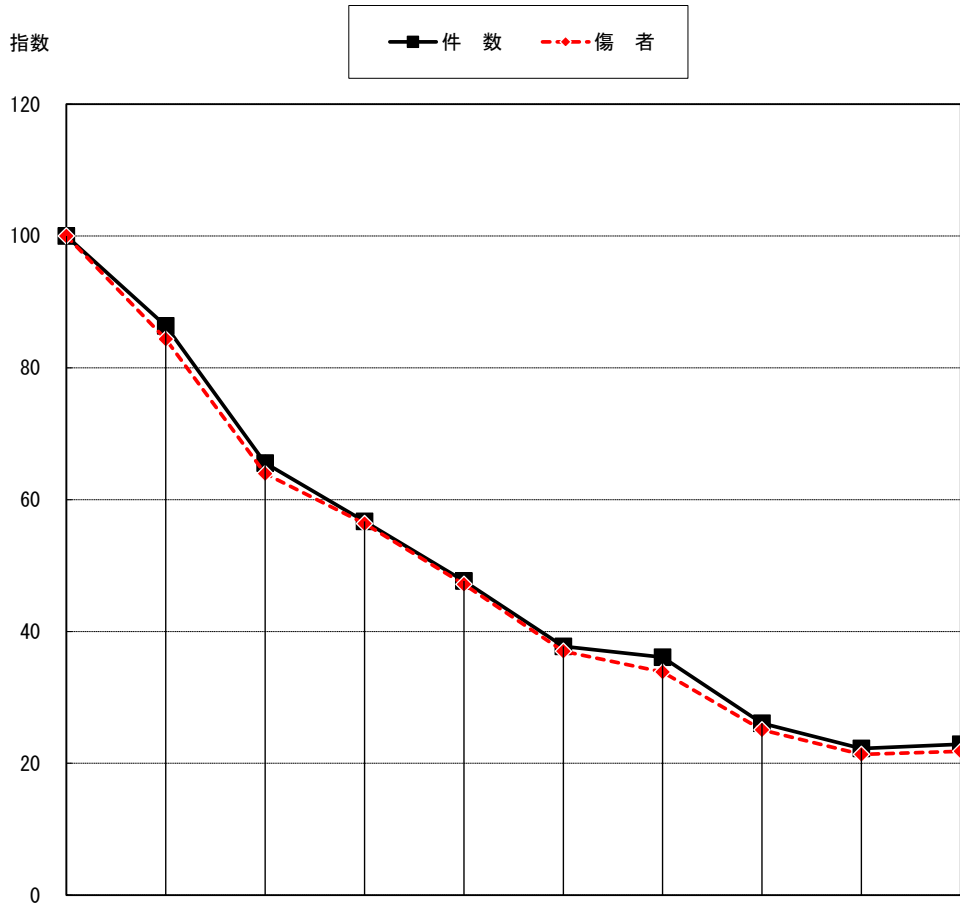


10 原付自転車の事故	令和 3年		令和 4年		前年対比	
	件数	全事故比	件数	全事故比	増減数	増減率
件数	204	14.4	210	15.1	6	2.9
死者	3	9.7	2	8.3	-1	-33.3
傷者	183	11.1	187	11.3	4	2.2

注1 件数は、原付自転車に関係した事故件数。  
 注2 死傷者数は、原付自転車乗車中の人自身が死傷した数値。



	平成25年	26年	27年	28年	29年	30年	令和元年	2年	3年	4年
件数	917	792	601	520	437	346	331	239	204	210
指数	100	86.4	65.5	56.7	47.7	37.7	36.1	26.1	22.2	22.9
死者	5	7	7	2	2	4	3	1	3	2
指数	100	140.0	140.0	40.0	40.0	80.0	60.0	20.0	60.0	40.0
傷者	857	723	548	483	404	317	290	215	183	187
指数	100	84.4	63.9	56.4	47.1	37.0	33.8	25.1	21.4	21.8

令4 原付自転車の事故

(1) 月別、時間別発生状況

	月 別												合 計	時 間 別											
	1月	2月	3月	4月	5月	6月	7月	8月	9月	10月	11月	12月		0時	2時	4時	6時	8時	10時	12時	14時	16時	18時	20時	22時
件数	15	21	12	17	17	15	29	18	13	9	18	26	210	1	1	5	23	26	34	23	21	33	23	16	4
死者								2					2				1		1						
傷者	13	17	10	12	15	14	28	14	13	8	17	26	187	1	1	3	21	24	31	21	20	29	19	13	4

(2) 昼夜、曜日別、天候別、地形別発生状況

	日	月	火	水	木	金	土	合 計	晴	曇	雨	霧	雪	市 街 地		非市街地	
														人口集中	その他		
昼	件数	9	25	31	24	20	30	19	158	125	25	7		1	91	18	49
	死者		1	1					2	2					2		
	傷者	9	19	27	23	19	28	18	143	112	23	7		1	83	15	45
夜	件数	4	9	11	10	8	4	6	52	38	7	7			30	4	18
	死者																
	傷者	3	9	8	9	6	3	6	44	30	7	7			25	4	15
合計	件数	13	34	42	34	28	34	25	210	163	32	14		1	121	22	67
	死者			1	1				2	2					2		
	傷者	12	28	35	32	25	31	24	187	142	30	14		1	108	19	60

(3) 道路形状別・線形別発生状況

	道 路 形 状 別										合 計	道 路 線 形 別														
	交差点		交差点付近		単 路		踏切	一 般 交 通 の 場 所	カーブ・屈折						直 線				一 般 交 通 の 場 所							
	環状交差点	その他の	環状交差点付近	その他の	トンネル	橋			カーブ・屈折	その他の		右			左			小計		直 線			小計			
							上	下				平	上	下	平	上	下		平							
件数		114		25	1	2	8	56		4	210	8	9	189	1	1	6	1		2	11	6	8	181	195	4
死者		1						1			2	1	1										1	1	2	
傷者		106		20	1	2	6	48		4	187	7	7	169	1	1	5			2	9	6	6	162	174	4

(4) 事故類型別発生状況

	人 対 車 両										車 両 相 互										車 両 単 独										列 合 計												
	対面通行	背面通行	横断歩道		中歩道	路上遊戯	路上作業	路上停止	路上横断	その他	正面衝突	追突	出会い	すれ違い	左折時	右折時	時進	その他	小計	工作物・電柱・標識	衝突・防犯・防護	家屋・その他	駐車車両(運転者不在)	路外転落	逸脱	転倒	その他	小計															
			横断	断歩																									正面	追突		出会い	すれ違い	左折時	右折時	時進	その他	衝突	家屋	その他	逸脱	転倒	その他
			歩道	付近																									中	上		上	上	上	上	上	上	中央	安全島	等	等	等	等
件数	2	1		2						5	3	8	11	79	14	7	20	29	3	23	197				1				6	1	8	210											
死者														1							2										2												
傷者											3	6	6	74	12	7	20	28	3	20	179				1				6	1	8	187											

(5) 道路別発生状況

		件数	死者	傷者	
一般国道	直轄	24号	21	20	
		26号	4	4	
		42号	11	11	
		小計	36	35	
	県管	168号			
		169号			
		311号			
		370号	2	2	
		371号(元高野龍神スカイライン除く)			
		371号(元高野龍神スカイライン部分)			
		424号			
		425号			
	480号				
	小計	2	2		
計		38		37	
高速道路等	E26E42	松原那智勝浦線(阪和道)			
	E42	湯浅御坊道路			
	E24	京奈和橋本道路			
	E42	那智勝浦道路			
計					
県道	主要地方道	7号	粉河加太線	11	10
		9号	岩出海南線		
		10号	岩出野上線	2	1
		13号	和歌山橋本線	5	5
		15号	新和歌浦梅原線	3	3
		17号	和歌山停車場線	5	5
		22号	吉備金屋線		
		26号	御坊美山線		
		31号	田辺白浜線	5	4
		33号	南紀白浜空港線	2	2
		63号	泉佐野岩出線	1	1
			その他	11	11
		小計		45	42
		一般県道	134号	小豆島岩出線	
	135号		和歌山海南線	9	7
	136号		秋月海南線	2	1
	137号		三田海南線		
	138号		和歌山野上線		
	140号		善明寺北島線		
	141号		有功天王線		
	143号		井ノ口秋月線	2	2
			その他	15	14
	小計		28	24	
	計		73	66	
	市町村道		新和歌浦中之島紀三井寺線(和市)	3	3
			市駅小倉線(和市)	3	2
			本町和歌浦線(和市)	1	1
		西脇山口線(和市)	2	1	
その他		82	71		
計		91	78		
その他道路	紀ノ川地区広域農道				
	その他の農免道路				
	林道				
	港湾道路	2	1		
	その他	6	5		
計		8	6		
合計		210	2	187	

(6) 市町村別発生状況

署別	市町村別	件数	死者	傷者
橋本	橋本市	8( )	( )	7( )
	高野町	< >	< >	< >
	九度山町	1		1
	小計	9( )	( )	8( )
かつらぎ	橋本市	5( )	( )	5( )
	かつらぎ町	1( )	( )	1( )
	< >	< >	< >	< >
	小計	6( )	( )	6( )
岩出	紀の川市	9( )	( )	9( )
	岩出市	9( )	( )	8( )
	< >	< >	< >	< >
	小計	18( )	( )	17( )
和歌山東	和歌山市	57( )	( )	51( )
和歌山西		36	1	30
和歌山北		31	1	26
海南	海南市	9( )	( )	8( )
	紀美野町	1		1
	< >	< >	< >	< >
	小計	10( )	( )	9( )
有田湯浅	有田市	3		3
	湯浅町	5( )	( )	5( )
	広川町	( )	( )	( )
	有田川町	1( )	( )	1( )
小計		9( )	( )	9( )
御坊	御坊市	4( )	( )	4( )
	由良町			
	日高町			
	美浜町			
	印南町	( )	( )	( )
	日高川町	1( )	( )	1( )
小計		5( )	( )	5( )
田辺	田辺市	24( )	( )	22( )
	< >	< >	< >	< >
	みなべ町	( )	( )	( )
小計		24( )	( )	22( )
白浜	白浜町	1( )	( )	1( )
	上富田町	1( )	( )	1( )
	すさみ町	( )	( )	( )
	小計	2( )	( )	2( )
新宮	田辺市			
	新宮市	1( )	( )	1( )
	那智勝浦町	1( )	( )	1( )
	太地町	1		
	古座川町			
	北山村			
串本町				
小計		3( )	( )	2( )
合計		210( )	2( )	187( )

注1 ( )内は、外数で高速道路・自動車専用道路の発生である。  
 2 < >内は、外数で元龍神功行内の発生である。

(7) 月別、警察署別発生状況

		合	令	増	高	橋	か	岩	和	和	和	海	旧	旧	有	御	田	白	旧	新
		計	和	減	速	本	つ	出	和	和	和	南	有	湯	田	坊	辺	浜	串	宮
			3	数	隊		ら		山	山	山		田	浅	湯				本	
			年				ぎ		東	西	北				浅					
合	件数	210	204	6		9	6	18	57	36	31	10			9	5	24	2		3
	死者	2	3	-1						1	1									
	傷者	187	183	4		8	6	17	51	30	26	9		9	5	22	2			2
計	件数	204				7	4	26	44	44	28	8	5	2		4	18	8	2	4
	死者	3							1	1	1									
	傷者	183				6	4	24	39	40	22	8	4	2		4	18	6	2	4
増	件数	6				2	2	-8	13	-8	3	2	-5	-2	9	1	6	-6	-2	-1
	死者	-1							-1											
	傷者	4				2	2	-7	12	-10	4	1	-4	-2	9	1	4	-4	-2	-2
1月	件数	15	12	3		1		1	3	4	4						2			
	死者																			
	傷者	13	11	2				1	3	4	3						2			
2月	件数	21	13	8		1			8	5	4	2					1			
	死者																			
	傷者	17	12	5		1			7	3	3	2					1			
3月	件数	12	18	-6		1			2	4		1				1	3			
	死者																			
	傷者	10	18	-8		1			2	3		1				1	2			
4月	件数	17	21	-4		1		4	5	3	2				1					1
	死者																			
	傷者	12	20	-8		1		3	3	2	2				1					
5月	件数	17	11	6		1	1		4	6	3				1		1			
	死者																			
	傷者	15	11	4		1	1		2	6	3				1		1			
6月	件数	15	18	-3		1		1	6	1	2				2		2			
	死者																			
	傷者	14	18	-4		1		1	5	1	2				2		2			
7月	件数	29	18	11		1		4	8	5	1					2	7			1
	死者		3	-3																
	傷者	28	14	14		1		4	8	4	1					2	7			1
8月	件数	18	14	4			1	2	2	4	5				1	1	2			
	死者	2		2						1	1									
	傷者	14	12	2			1	2	2	3	2				1	1	2			
9月	件数	13	11	2				1	6	1	3	1			1					
	死者																			
	傷者	13	8	5				1	6	1	3	1			1					
10月	件数	9	12	-3		1		2	2			1			1		1			1
	死者																			
	傷者	8	11	-3		1		2	2						1		1			1
11月	件数	18	25	-7			3	2	3	2	3	3					2			
	死者																			
	傷者	17	24	-7			3	2	3	2	3	3					1			
12月	件数	26	31	-5		1	1	1	8	1	4	2			2	1	3	2		
	死者																			
	傷者	26	24	2		1	1	1	8	1	4	2			2	1	3	2		