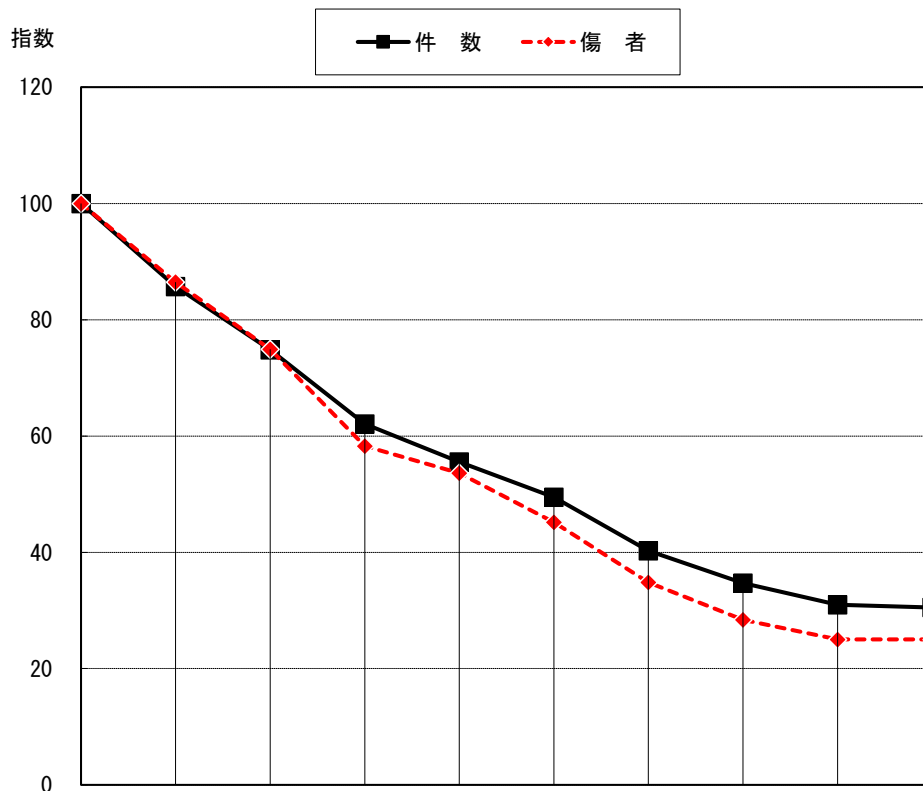


12 四輪車の事故	令和 3年		令和 4年		前年対比	
	件数	全事故比	件数	全事故比	増減数	増減率
		1,342		94.6		
死者	9	29.0	10	41.7	1	11.1
傷者	962	58.3	962	58.3		

- 注1 件数は、四輪車が関係した事故件数。
 注2 死傷者数は、四輪車乗車中の人自身が死傷した数値。



	平成 25年	26年	27年	28年	29年	30年	令和 元年	2年	3年	4年
件数	4,334	3,715	3,243	2,691	2,408	2,145	1,746	1,505	1,342	1,322
指数	100	85.7	74.8	62.1	55.6	49.5	40.3	34.7	31.0	30.5
死者	16	13	18	22	17	5	7	4	9	10
指数	100	81.3	112.5	137.5	106.3	31.3	43.8	25.0	56.3	62.5
傷者	3,845	3,325	2,880	2,241	2,061	1,736	1,339	1,091	962	962
指数	100	86.5	74.9	58.3	53.6	45.1	34.8	28.4	25.0	25.0

令 4 四輪車の事故

(1) 月別、時間別発生状況

	月 別												合 計	時 間 別											
	1月	2月	3月	4月	5月	6月	7月	8月	9月	10月	11月	12月		0時	2時	4時	6時	8時	10時	12時	14時	16時	18時	20時	22時
件数	98	91	98	102	112	119	123	102	118	111	118	130	1,322	7	4	16	126	183	179	152	198	209	159	56	33
死者		1	1	2		3						3	10	1		1	1	1	2		2		1	1	
傷者	75	60	65	66	75	71	100	89	102	90	82	87	962	6	3	9	69	128	133	126	155	145	112	43	33

(2) 昼夜、曜日別、天候別、地形別発生状況

		日	月	火	水	木	金	土	合 計	晴	曇	雨	霧	雪	市 街 地		非市街地
															人口集中	その他	
昼	件数	112	138	170	148	147	180	151	1,046	760	187	94		5	432	131	483
	死者	1	1	2	1		1	1	7	6	1						7
	傷者	112	95	118	98	112	121	113	769	516	161	88		4	235	101	433
夜	件数	23	41	47	52	39	40	34	276	192	55	28		1	127	31	118
	死者	1				1		1	3	2		1					3
	傷者	26	27	31	26	21	37	25	193	127	43	22		1	65	21	107
合計	件数	135	179	217	200	186	220	185	1,322	952	242	122		6	559	162	601
	死者	2	1	2	1	1	1	2	10	8	1	1					10
	傷者	138	122	149	124	133	158	138	962	643	204	110		5	300	122	540

(3) 道路形状別・線形別発生状況

	道 路 形 状 別								合 計	道 路 線 形 別															
	交差点		交差点付近		単 路		踏切	一 般 交 通 の 場 所		カーブ・屈折						直 線				一 般 交 通 の 場 所					
	環状交差点	その他の	環状交差点付近	その他の	トンネル	橋				カーブ・屈折	その他の	上	下	平	右			左			小	上	下	平	小
							上	下							平	上	下	平							
件数		526		231	17	11	60	378	99	1,322	66	83	1074	12	18	18	15	7	19	89	39	58	1037	1134	99
死者							3	5	2	10	1	3	4		2	1				3	1	1	3	5	2
傷者		225		250	29	16	56	314	72	962	54	81	755	10	22	7	13	10	16	78	31	49	732	812	72

(4) 事故類型別発生状況

	人 対 車 両										車 両 相 互										車 両 単 独										列	合 計			
	対面通行	背面通行	横断歩道		中歩道	路上遊戯	路上作業	路上停止	路上横断	その他	正面衝突	追突	出会い	追越	すれ違い	左折	右折	時折	その他	小計	電柱・標識	工作物	衝突	防護柵	家屋	その他	駐車(運転者不在)	路外転落	逸脱	その他			転倒	その他	小計
			横断	歩道																															
件数	7	11	42	10	23		5	3	1	38	140	35	61	343	308	28	21	47	99	33	169	1,144	2		1	10	3	3	2	3	1		13	38	1,322
死者																										5				3	1		1	10	10
傷者											46	73	457	132	8	9	6	46	13	146	936	2		1	11	2	4	1				5	26	962	

(5) 道路別発生状況

		件数	死者	傷者		
一般国道	直轄	24号	131	120		
		26号	3	1		
		42号	132	1	124	
		小計	266	1	245	
	県管	168号	6		5	
		169号				
		311号	9		5	
		370号	17		13	
		371号(元高野龍神スカイライン除く)	16		16	
		371号(元高野龍神スカイライン部分)	2	1	4	
		424号	13	1	10	
		425号				
	480号	15	1	16		
小計	78	3	69			
計		344	4	314		
高速道路等	E26E42	松原那智勝浦線(阪和道)	27	45		
	E42	湯浅御坊道路	4	6		
	E24	京奈和橋本道路	12	2	12	
	E42	那智勝浦道路	2	2		
計		45	2	65		
県道	主要地方道	7号	粉河加太線	49	27	
		9号	岩出海南線	7	6	
		10号	岩出野上線	11	11	
		13号	和歌山橋本線	45	32	
		15号	新和歌浦梅原線	20	13	
		17号	和歌山停車場線	15	9	
		22号	吉備金屋線	1	1	
		26号	御坊美山線	3	2	
		31号	田辺白浜線	11	6	
		33号	南紀白浜空港線	11	10	
		63号	泉佐野岩出線	12	1	12
			その他	57	35	
		小計		242	1	164
	一般国道	134号	小豆島岩出線	7	9	
		135号	和歌山海南線	21	13	
		136号	秋月海南線	9	6	
		137号	三田海南線	1	4	
		138号	和歌山野上線	5	2	
		140号	善明寺北島線	2	1	
		141号	有功天王線	1	1	
		143号	井ノ口秋月線	5	1	
		その他	106	90		
	小計		157		127	
	計		399	1	291	
	市町村道	新和歌浦中之島紀三井寺線(和市)	16	12		
		市駅小倉線(和市)	6	5		
		本町和歌浦線(和市)	16	14		
西脇山口線(和市)		13	5			
その他		376	187			
計		427	223			
その他道路	紀ノ川地区広域農道					
	その他の農免道路	2	1			
	林道					
	港湾道路	2				
	その他	103	3	68		
計		107	3	69		
合計		1,322	10	962		

(6) 市町村別発生状況

署別	市町村別	件数	死者	傷者
橋本	橋本市	70(4)	1(2)	57(5)
	高野町	4<1>	<>	1<2>
	九度山町	5		3
	小計	79(4)	1(2)	61(5)
かつらぎ	橋本市	16()	()	12()
	かつらぎ町	31(4)	1()	33(4)
	<>	<>	<>	<>
	小計	47(4)	1()	45(4)
岩出	紀の川市	87(2)	()	68(1)
	岩出市	118(2)	1()	108(2)
	小計	205(4)	1()	176(3)
	和歌山東	277(6)	()	178(6)
和歌山西	158		86	
和歌山北	152		79	
	1		2	
海南	海南市	63(6)	()	55(6)
	紀美野町	4		3
	小計	68(6)	()	60(6)
有田湯浅	有田市	25		21
	湯浅町	10(1)	()	4(1)
	広川町	1(2)	()	(2)
	有田川町	16(4)	2()	12(6)
小計	52(7)	2()	37(9)	
御坊	御坊市	25(2)	()	15(3)
	由良町	7		6
	日高町	1		1
	印南町	2(3)	()	(13)
	日高川町	2(1)	()	(3)
	小計	37(6)	()	22(19)
田辺	田辺市	96(1)	1()	68(1)
	みなべ町	7(3)	()	2(7)
小計	103(4)	1()	70(8)	
白浜	白浜町	18(1)	()	20(1)
	上富田町	11(1)	()	7(2)
	すさみ町	3()	()	5()
小計	32(2)	()	32(3)	
新宮	田辺市	4		3
	新宮市	31(1)	()	19(1)
	那智勝浦町	13(1)	()	12(1)
	太地町			
	古座川町	1		1
北山村				
串本町	17	2	14	
小計	66(2)	2()	49(2)	
合計		1,276(45)	8(2)	895(65)
		<1>	<>	<2>

注1 ()内は、外数で高速道路・自動車専用道路の発生である。
 2 <>内は、外数で元龍神功行内の発生である。

(7) 月別、警察署別発生状況

		合	令	増	高	橋	か	岩	和	和	和	海	旧	旧	有	御	田	白	旧	新
		計	和	減	速	本	つ	出	和	和	和	南	有	湯	田	坊	辺	浜	串	宮
		計	3	数	隊		ら		山	山	山		田	浅	湯				本	
			年				ぎ		東	西	北				浅					
合	件数	1,322	1,342	-20	43	80	47	205	277	158	152	68	5	7	40	37	105	29	4	65
	死者	10	9	1	2	1	1	1						1	1		1			2
	傷者	962	962		63	63	45	176	178	86	79	60	5	6	26	22	73	25	5	50
計	件数	1,342			31	75	39	199	283	197	142	78	19	37		41	109	23	22	47
	死者	9			3	1		2	2										1	
	傷者	962			46	41	38	169	199	109	80	67	9	30		20	92	13	16	33
増	件数	-20			12	5	8	6	-6	-39	10	-10	-14	-30	40	-4	-4	6	-18	18
	死者	1			-1		1	-1	-2					1	1		1		-1	2
	傷者				17	22	7	7	-21	-23	-1	-7	-4	-24	26	2	-19	12	-11	17
1月	件数	98	103	-5	1	5	3	7	19	13	19	6	1	3		5	12	1	2	1
	死者																			
	傷者	75	61	14		5	5	6	19	11	10	4		3		1	7		4	
2月	件数	91	99	-8		6	1	18	19	12	8	7		1		4	8	3	2	2
	死者	1	2	-1				1												
	傷者	60	55	5		3	1	12	8	5	5	9		1		3	7	4	1	1
3月	件数	98	118	-20	1	9	2	12	21	17	10	4	4	3		3	7	1		4
	死者	1		1										1						
	傷者	65	93	-28	1	7	2	11	11	6	4	6	5	2			5	1		4
4月	件数	102	106	-4	7	3	3	17	20	16	14	1			6	1	7			7
	死者	2	1	1		1											1			
	傷者	66	74	-8	14	1	2	11	8	8	4	1			3	1	7			6
5月	件数	112	83	29	8	3	7	17	24	17	12	4			5	2	5	3		5
	死者																			
	傷者	75	62	13	14		6	23	13	7	3	1			2	1	1	2		2
6月	件数	119	108	11	2	9	3	18	25	13	13	7			5	3	11	3		7
	死者	3	1	2			1													2
	傷者	71	74	-3	3	9	3	11	13	7	5	4			2	2	7	3		2
7月	件数	123	101	22	2	9	1	27	26	11	15	5			2	3	10	5		7
	死者		1	-1																
	傷者	100	82	18	4	7	1	24	18	4	13	8			3	1	6	5		6
8月	件数	102	109	-7	3	5	6	17	25	10	12	3			1	6	8			6
	死者		3	-3																
	傷者	89	100	-11	7	6	4	14	21	6	13	1				6	3			8
9月	件数	118	101	17	4	8	9	22	24	12	11	5			5	5	5	2		6
	死者																			
	傷者	102	85	17	3	6	17	24	16	7	9	3			3	4	5	2		3
10月	件数	111	121	-10	3	9	2	18	22	10	9	11			4		10	4		9
	死者																			
	傷者	90	86	4	2	8	2	14	15	8	2	14			3		9	8		5
11月	件数	118	150	-32	3	7	7	11	25	16	14	6			7	3	9	2		8
	死者		1	-1																
	傷者	82	94	-12	4	6	2	8	19	9	6	4			8	2	5			9
12月	件数	130	143	-13	9	7	3	21	27	11	15	9			5	2	13	5		3
	死者	3		3	2										1					
	傷者	87	96	-9	11	5		18	17	8	5	5			2	1	11			4

(8) 警察署別、時間別発生状況

		合	0	1	2	3	4	5	6	7	8	9	10	11	12	13	14	15	16	17	18	19	20	21	22	23
		計	1	2	3	4	5	6	7	8	9	10	11	12	13	14	15	16	17	18	19	20	21	22	23	24
合 計	件数	1,322	4	3	2	2	10	6	26	100	105	78	94	85	88	64	91	107	88	121	92	67	35	21	26	7
	死者	10	1					1		1		1	2				2				1				1	
	傷者	962	4	2	1	2	5	4	11	58	71	57	73	60	77	49	68	87	74	71	66	46	24	19	21	12
高 速 隊	件数	43	1				1		1	1	4	5	2	3	3		2	4	3	3	1	2		2	5	
	死者	2											2													
	傷者	63	1								8	7	8	5	5		2	6	6	3		4		4	4	
橋 本	件数	80					2		1	4	3	2	7	6	4	2	9	2	6	10	7	9	2	1	3	
	死者	1																							1	
	傷者	63					2			4	3		3	2	4	4	7	2	5	11	4	5	3	1	3	
か っ ち ら ぎ	件数	47		1		1		1	1	3	3	2	4	6	2	5	5	3	3	2	1	2	2			
	死者	1						1																		
	傷者	45				1		1		1	4	1	3	7	1	5	5	2	3	1	3	3	4			
岩 出	件数	205	2					1	3	20	17	9	17	13	17	7	10	20	18	17	14	7	5	2	5	1
	死者	1	1																							
	傷者	176	2					1	2	14	11	9	13	11	19	8	9	19	18	9	16	4	3	2	2	4
和 歌 山 東	件数	277		1	1		4	2	6	16	19	17	19	17	17	17	16	26	12	24	23	15	9	8	5	3
	死者																									
	傷者	178			1		1		4	7	11	11	10	12	17	11	9	15	5	14	14	9	4	9	8	6
和 歌 山 西	件数	158	1				1		5	8	12	6	12	6	11	5	14	10	13	22	15	7	4	2	3	1
	死者																									
	傷者	86	1						1	7	6	2	9	2	4	4	5	9	10	9	9	3	3	1	1	
和 歌 山 北	件数	152		1					2	18	14	7	10	9	14	5	7	15	8	14	7	11	5	2	2	1
	死者																									
	傷者	79		2					1	6	8	2	5	5	8	2	5	13	8	6	1	4	2		1	
海 南	件数	68						1	3	7	11	4	6	4	2	4	5	1	3	7	4	2	3	1		
	死者																									
	傷者	60							1	5	9	2	5	5	1	5	4	1	4	8	6	3	1			
有 田 湯 浅	件数	52			1	1				5	5	5	5	3	3	2	4	3	5	4	5	1				
	死者	2															1				1					
	傷者	37				1				1	5	4	4	4	4	1	2	3	7		1					
御 坊	件数	37								2	5	4		2	2	1	2	7	2	2	2	3	1	1	1	
	死者																									
	傷者	22								2	2	3			2		2	6			1	1		2	1	
田 辺	件数	103						1		10	8	5	6	8	8	7	10	7	7	10	7	5	3	1		
	死者	1															1									
	傷者	70						2		8	2	3	5	3	7	3	11	2	3	6	7	4	4			
白 浜	件数	32					1		1	2	3	4	2	2	2	4	1	2	2	1	4					1
	死者																									
	傷者	32					1		1	1	2	4	5		2	1		5	3	2	3					2
新 宮	件数	68					1		3	4	1	8	4	6	3	5	6	7	6	5	2	3	1	1	2	
	死者	2								1		1														
	傷者	51					1		1	2		9	3	4	3	5	7	4	2	2	1	6			1	

(9) 道路別、警察署別発生状況

		合	高	橋	か	岩	和	和	和	海	有	御	田	白	新	
		計	速	本	つ	出	歌	歌	歌	南	田	坊	辺	浜	宮	
			隊		ら		山	山	山		湯					
					ぎ		東	西	北		浅					
合 計	件数	1,322	43	80	47	205	277	158	152	68	52	37	103	32	68	
	死者	10	2	1	1	1					2		1		2	
	傷者	962	63	63	45	176	178	86	79	60	37	22	70	32	51	
高 速 道 路 等	件数	45	43												2	
	死者	2	2													
	傷者	65	63												2	
国	24号	件数	131		20	17	54	28	12							
		死者														
		傷者	120		17	18	55	24	6							
26号	件数	3							3							
	死者															
	傷者	1							1							
42号	件数	132						22		24	20	12	24	6	24	
	死者	1													1	
	傷者	124						14		30	18	6	23	5	28	
168号	件数	6													6	
	死者															
	傷者	5													5	
169号	件数															
	死者															
	傷者															
311号	件数	9											4	2	3	
	死者															
	傷者	5											1	2	2	
370号	件数	17		4						13						
	死者															
	傷者	13		4						9						
371号	件数	18		16									2			
	死者	1											1			
	傷者	20		18									2			
424号	件数	13				5				3	2		3			
	死者	1									1					
	傷者	10				6				3			1			
425号	件数															
	死者															
	傷者															
480号	件数	15		3	6						6					
	死者	1			1											
	傷者	16		1	4						11					
計	件数	344		43	23	59	28	34	3	40	28	12	33	8	33	
	死者	4			1						1		1		1	
	傷者	314		40	22	61	24	20	1	42	29	6	27	7	35	
県 道	件数	399		8	5	72	117	51	58	10	6	17	35	13	7	
	死者	1				1										
	傷者	291		3	11	62	86	30	41	5	2	10	21	16	4	
市 町 村 道	件数	427		21	15	51	111	67	71	14	16	7	29	7	18	
	死者															
	傷者	223		13	10	39	54	35	27	9	5	6	15	3	7	
その他の道路	件数	107		8	4	23	21	6	20	4	2	1	6	4	8	
	死者	3		1							1				1	
	傷者	69		7	2	14	14	1	10	4	1		7	6	3	

(10) 損傷主部位別、シートベルト着用状況

	合計		全損		頭部		顔部		頸部		胸部		腹部		背部		腰部		腕部		脚部		窒息・溺死等		
	死者	傷者	死者	傷者	死者	傷者	死者	傷者	死者	傷者	死者	傷者	死者	傷者	死者	傷者	死者	傷者	死者	傷者	死者	傷者	死者	傷者	
合計	10	962	2		1	37		11	1	736	3	42	1	4		12		80		19		21	2		
シートベルト着用	車外放出																								
	車内部位																								
	ハンドル	2	22	1			2		1		7	1	6			1					4		1		
	フロントガラス																								
	計器盤まわり		1																				1		
	ドア・窓ガラス		8				1		1		2		1									3			
	柱																								
	天井																								
	座席		773				27		1		647		8			10		74		5		1			
	シートベルト	1	46								21	1	19		4			2							
その他	1	39			1	1		3		17		2								4		12			
車外その他																									
タイヤ																									
その他	1	10								7		1					1					1	1		
小計	5	899	1		1	31		6		701	2	37		4		11		77		16		16	1		
シートベルト非着用	車外放出	1		1																					
	車内部位																								
	ハンドル	2	2					1			1	1	1												
	フロントガラス		2								1		1												
	計器盤まわり																								
	ドア・窓ガラス																								
	柱																								
	天井	1								1															
	座席		42				3		3		26		3					3		2		2			
	シートベルト																								
その他		2																				2			
車外その他																									
タイヤ																									
その他	1	1				1																	1		
小計	5	49	1			4		4	1	27	1	5	1				3		2		4	1			
着用不明		14				2		1		8						1				1		1			

(11) 原因別、男女別発生状況（第1・第2当事者）

	合 計			第 1 当 事 者			第 2 当 事 者			
	構 成 率	男 性	女 性	計	男 性	女 性	計	男 性	女 性	
信 号 無 視	33	1.7	24	9	32	23	9	1	1	
右 側 通 行	1	0.1		1	1		1			
最 高 速 度 違 反	1	0.1	1		1	1				
車 間 距 離 不 保 持	4	0.2	3	1	3	3		1	1	
追 越 し 違 反	2	0.1	2		2	2				
右 折 違 反	1	0.1		1	1		1			
左 折 違 反										
優 先 通 行 妨 害 等	1	0.1		1	1		1			
交 差 点 安 全 運 転 義 務	2	0.1	1	1	1	1		1	1	
歩 行 者 妨 害 等	21	1.1	16	5	21	16	5			
横 断 自 転 車 妨 害 等	4	0.2	1	3	4	1	3			
徐 行 場 所 違 反	26	1.3	18	8	8	5	3	18	13	
指 定 場 所 一 時 不 停 止 等	38	1.9	21	17	38	21	17			
酒 酔 い 運 転										
過 労 運 転	7	0.4	6	1	7	6	1			
安 全 運 転 義 務	ハ ン ド ル 操 作 不 適	13	0.7	11	2	13	11	2		
	ブ レ ー キ 操 作 不 適	58	2.9	35	23	58	35	23		
	前 方 不 注 意	268	13.5	187	81	262	183	79	6	4
	動 静 不 注 視	255	12.9	138	117	172	106	66	83	32
	安 全 不 確 認	707	35.7	410	297	550	336	214	157	74
	安 全 速 度	44	2.2	29	15	11	7	4	33	22
	そ の 他	21	1.1	14	7	9	7	2	12	7
環 状 交 差 点	左 折 等 方 法 違 反									
	進 行 妨 害 (車 両 等)									
	交 差 点 内 の 車 両 等 へ の 進 行 妨 害									
安 全 不 確 認 ド ア 開 放 等	2	0.1	2		2	2				
そ の 他 の 違 反	10	0.5	9	1	9	8	1	1	1	
違 反 な し	463	23.4	260	203				463	260	
合 計	1,982	100.0	1,188	794	1,206	774	432	776	414	