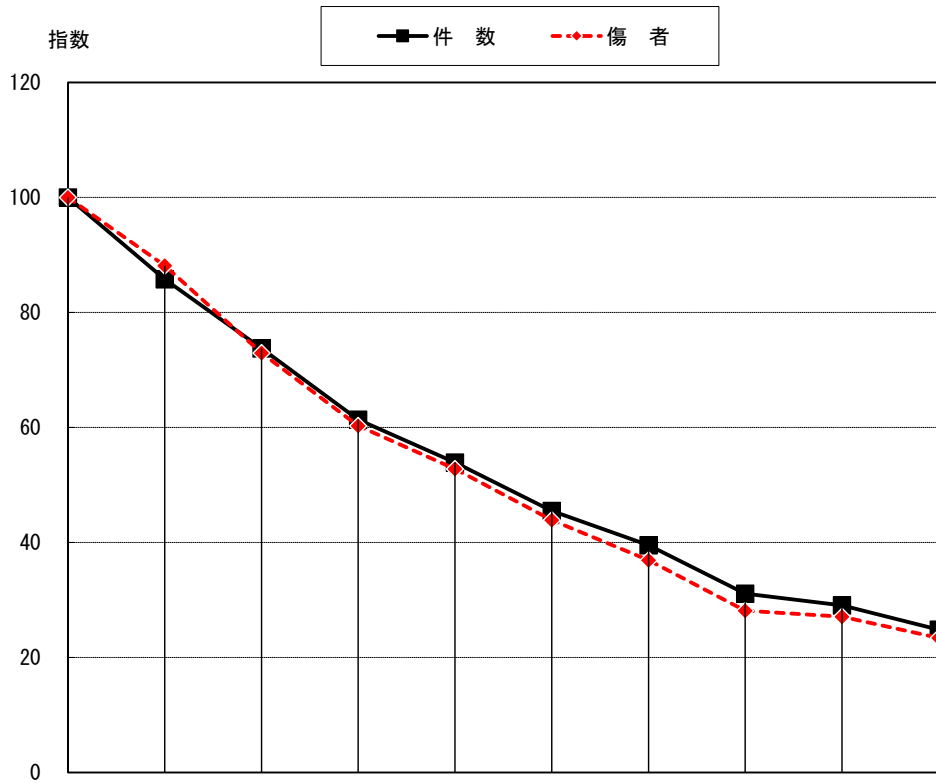


16 夜間の事故	令和3年		令和4年		前年対比		
		全事故比		全事故比	増減数	増減率	
	件数	356	25.1	304	21.9	-52	-14.6
	死者	15	48.4	10	41.7	-5	-33.3
傷者	417	25.3	360	21.8	-57	-13.7	

注 夜間とは、日没から日の出までの時間帯。



	平成25年	26年	27年	28年	29年	30年	令和元年	2年	3年	4年
件数	1,224	1,050	903	751	660	557	484	381	356	304
指数	100	85.8	73.8	61.4	53.9	45.5	39.5	31.1	29.1	24.8
死者	24	18	23	16	20	11	16	10	15	10
指数	100	75.0	95.8	66.7	83.3	45.8	66.7	41.7	62.5	41.7
傷者	1,538	1,356	1,122	927	812	675	568	433	417	360
指数	100	88.2	73.0	60.3	52.8	43.9	36.9	28.2	27.1	23.4

令4 夜間の事故

(1) 月別、時間別発生状況

	月 別												合 計	時 間 別												
	1月	2月	3月	4月	5月	6月	7月	8月	9月	10月	11月	12月		0時	2時	4時	6時	8時	10時	12時	14時	16時	18時	20時	22時	
件数	25	35	29	18	20	18	15	16	20	25	37	46	304	7	5	16	10						32	137	60	37
死者	1	1	1	3						1	2	1	10	1								1	7		1	
傷者	30	40	30	16	25	21	22	24	23	29	46	54	360	8	5	17	11					35	157	77	50	

(2) 昼夜、曜日別、天候別、地形別発生状況

	日	月	火	水	木	金	土	合 計	晴	曇	雨	霧	雪	市 街 地		非市街地	
														人口集中	その他		
昼	件数																
	死者																
	傷者																
夜	件数	25	44	51	57	45	45	37	304	216	58	29		1	138	34	132
	死者	1	2		2	1	2	2	10	8	1	1				1	9
	傷者	35	51	58	64	50	58	44	360	252	71	36		1	156	38	166
合計	件数	25	44	51	57	45	45	37	304	216	58	29		1	138	34	132
	死者	1	2		2	1	2	2	10	8	1	1				1	9
	傷者	35	51	58	64	50	58	44	360	252	71	36		1	156	38	166

(3) 道路形状別・線形別発生状況

	道 路 形 状 別								合 計	道 路 線 形 別															
	交差点		交差点付近		単 路		踏切	一 般 交 通 の 場 所		カーブ・屈折						直 線				一 般 交 通 の 場 所					
	環状交差点	その他の	環状交差点付近	その他の	トンネル	橋				カーブ・屈折	その他の	上	下	平	右			左			小計	上	下	平	小計
							上	下							平	上	下	平							
件数		137		46	1	5	9	94	12	304	9	16	267		1	7	3	1	2	14	6	14	258	278	12
死者		1		3			1	4	1	10			4	5		1	1			2		3	4	7	1
傷者		158		59	1	8	10	110	14	360	9	15	322			7	3	1	3	14	6	14	312	332	14

(4) 事故類型別発生状況

	人 対 車 両										車 両 相 互										車 両 単 独										列 合																				
	対面通行	背面通行	横断歩道		中歩道	路上遊戯	路上作業	路上停止	路上横臥	その他	正面衝突	追突	突進	出会い	すれ違い	左折	右折	時進	その他	小計	工作物・標識	衝突	防護柵等	家屋・塀	その他	駐車車両(運転者不在)	路外転落	逸脱	転倒	その他		小計																			
			横断	歩道																													正面	追突	突進	出会い	すれ違い	左折	右折	時進	その他	正面衝突	衝突	防護柵等	家屋・塀	その他	駐車車両(運転者不在)	路外転落	逸脱	転倒	その他
			中	道																													中	中	中	中	中	中	中	中	中	中	中	中	中	中	中	中	中	中	中
件数	4	9	17	3	13		1	1	1	6	55	6	18	71	48	5	2	7	38	13	22	230	1	1	6		1	1	4	1	2	2	19	304																	
死者					4					4	4	1	1									6			1				3				4	14																	
傷者	4	9	17	3	9		1	1	1	6	51	6	24	103	57	5	2	8	48	13	26	292	1	1	6		1	1	1	1	2	3	17	360																	

(5) 道路別発生状況

		件数	死者	傷者		
一般国道	直轄	24号	37	1	52	
		26号				
		42号	35		46	
		小計	72	1	98	
	県管	168号	1		1	
		169号				
		311号	2		2	
		370号	3		3	
		371号(元高野龍神スカイライン除く)	5		6	
		371号(元高野龍神スカイライン部分)				
		424号	1	1		
		425号				
	480号	3		3		
	小計	15	1	15		
	計		87	2	113	
高速道路等	E26E42	松原那智勝浦線(阪和道)	7		9	
	E42	湯浅御坊道路	1		3	
	E24	京奈和橋本道路	5		6	
	E42	那智勝浦道路	1		1	
計		14		19		
県道	主要地方道	7号	粉河加太線	17		19
		9号	岩出海南線	3		4
		10号	岩出野上線	2		3
		13号	和歌山橋本線	11	1	10
		15号	新和歌浦梅原線	2		2
		17号	和歌山停車場線	4		5
		22号	吉備金屋線			
		26号	御坊美山線	2		3
		31号	田辺白浜線			
		33号	南紀白浜空港線	4		6
	63号	泉佐野岩出線	5	1	4	
		その他	14	1	17	
	小計		64	3	73	
	一般県道	134号	小豆島岩出線	1		2
		135号	和歌山海南線	10		12
		136号	秋月海南線	3		4
		137号	三田海南線			
		138号	和歌山野上線	1		1
		140号	善明寺北島線			
		141号	有功天王線			
		143号	井ノ口秋月線	2		2
		その他	23	1	28	
	小計		40	1	49	
計		104	4	122		
市町村道	新和歌浦中之島紀三井寺線(和市)	4		4		
	市駅小倉線(和市)	3		3		
	本町和歌浦線(和市)	3		3		
	西脇山口線(和市)	2		2		
	その他	75	3	81		
計		87	3	93		
その他道路	紀ノ川地区広域農道					
	その他の農免道路					
	林道					
	港湾道路	1		1		
	その他	11	1	12		
計		12	1	13		
合計		304	10	360		

(6) 市町村別発生状況

署別	市町村別	件数	死者	傷者
橋本	橋本市	21(2)	2()	23(3)
	高野町	<>	<>	<>
	九度山町			
	小計	21(2)	2()	23(3)
かつらぎ	橋本市	4()	()	5()
	かつらぎ町	4(2)	()	6(2)
	<>	<>	<>	<>
	小計	8(2)	()	11(2)
岩出	紀の川市	14(1)	4()	13(1)
	岩出市	27()	1()	35()
	<>	<>	<>	<>
	小計	41(1)	5()	48(1)
和歌山東				
和歌山西	和歌山市	78(3)	1()	96(4)
和歌山北				
海南	海南市	9(2)	()	12(2)
	紀美野町	1		1
	<>	<>	<>	<>
	小計	11(2)	()	15(2)
有田湯浅	有田市	4		4
	湯浅町	2()	()	2()
	広川町	1(1)	()	1(1)
	有田川町	3()	1()	2()
	<>	<>	<>	
小計		10(1)	1()	9(1)
御坊	御坊市	7(1)	()	8(2)
	由良町			
	日高町	1		1
	印南町	1()	()	1()
	日高川町	(1)	()	(3)
小計		9(2)	()	10(5)
田辺	田辺市	19()	()	23()
	<>	<>	<>	<>
	みなべ町	1()	()	1()
小計		20()	()	24()
白浜	白浜町	4()	1()	5()
	上富田町	1()	()	1()
	すさみ町	()	()	()
	小計	5()	1()	6()
新宮	田辺市			
	新宮市	6()	()	6()
	那智勝浦町	1(1)	()	1(1)
	太地町	1		1
	古座川町			
	北山村			
串本町	5		10	
小計		13(1)	()	18(1)
合計		290(14)	10()	341(19)

注1 ()内は、外数で高速道路・自動車専用道路の発生。
 2 <>内は、外数で元龍神功行内の発生。

令4 夜間の事故

(7) 年齢別発生状況 (第1当事者)

	16歳未満	16歳	19歳	25歳	30歳	35歳	40歳	45歳	50歳	55歳	60歳	65歳	70歳	75歳以上	不明・該当なし	合計
件数	2	11	48	29	29	17	19	27	26	19	22	14	13	23	5	304
死者			1		1	2	1			1	4					10
傷者	2	16	62	32	36	18	25	30	32	22	20	18	16	26	5	360

(8) 当事者職業別発生状況 (第1当事者)

	子供			高等学校	大	その他	職業	公務員・公社	農	漁	建	製	卸	飲	金	不	運	電	熱	電	サ	主	無	外	調	合
	幼	小	中																							
件数		1	1	4	8	1	8	9	4		32	27	21	7	4		8	3	1	109	2	44		10	304	
死者							1		1		2	2		1						2		1			10	
傷者		1	1	6	11	1	8	11	4		35	26	27	6	4		12	5	1	134	2	55		10	360	

(9) 通行目的別発生状況 (第1当事者)

	業務		通勤		通学		私															調	当	合
	職	業	出	退	登	学	下	観	ド	散	飲	買	訪	送	通	帰	遊	疾	そ	査	事			
件数	10	16	15	67			1	10	8	2	10	55	23	12	2		1		65	2	5	304		
死者			2	2					1			3								2		10		
傷者	11	21	13	77			1	16	12	2	12	63	29	13	3		1		81		5	360		

(10) 原因別発生状況(第1当事者)

第1当事者原因			件数	死者	傷者
信号無視			11		14
通行禁止違反					
通行区分	右側通行		1		1
	歩道等通行				
	その他				
車両通行帯違反					
最高速度違反			1		1
横断等禁止違反	後退禁止違反				
	横断転回違反				
車間距離不保持					
進路変更禁止違反					
通行妨害(車両等)					
追越し違反	追越し方法違反				
	禁止場所追越し				
割り込み等					
踏切不停止等					
右折違反	右折禁止場所右折等				
	交差点右折方法違反	原付二段階			
		その他			
左折違反	左折禁止場所左折等				
	交差点左折方法違反				
優先通行妨害等			1		1
交差点安全進行義務違反	交差道路通行車両		1		1
	反対方向からの右折車両				
	歩行者				
その他					
歩行者妨害等	横断歩行者妨害等		7		7
	通行妨害(歩行者)		2		2
横断自転車妨害等			2		2
徐行場所違反	交差点		2		2
	交差点以外				
指定場所一時不停止等			4		6
駐(停)車違反					
灯火違反					
合図不履行等					
乗車不適當					
積載不適當	過積載				
	その他				
自転車の通行方法違反					
けん引違反					
整備不良車運転	ハンドル整備不良車運転				
	ブレーキ整備不良車運転				
	走行装置(タイヤ等)整備不良車運転				
	自動運行装置整備不良車運転				
その他の整備不良車運転					
最低速度違反					
酒酔い運転					
過労等	薬物使用	覚醒剤麻薬等使用			
		シンナー等使用			
		その他薬物使用			
過労運転			3	1	4

第1当事者原因			件数	死者	傷者
共同危険行為					
安全運転義務違反	ハンドル操作不適		7	3	4
	ブレーキ操作不適		9		14
	前方不注意	内在的	32	1	42
		外在的	55	3	69
	動静不注視		27	1	34
	安全不確認	前方、左右	114		130
		後方	10		11
	安全速度		2		3
	予測不適				
	その他				
環状交差点	左折等方法違反				
	進行妨害(車両等)				
	環状交差点内の車両等への進行妨害				
幼児等通行妨害					
安全不確認ドア開放等					
停止措置義務違反					
燃料等点検措置義務違反(高速道路)					
故障車両表示義務違反					
自動二輪車乗車方法違反					
免許条件違反					
その他の違反			1		1
調査不能			1	1	
違反なし					
計			293	10	349

信号無視			1		1
通行区分	左側通行				
	車道通行				
	その他				
横断	横断歩道外横断		2		2
	斜め横断		1		1
	駐停車車両の直前直後の横断				
	走行車両の直前直後の横断				
横断禁止場所の横断					
幼児の一人歩き					
踏切不注意					
めいてい・はいかい・寝そべり等					
路上遊戯					
路上作業					
飛出し			2		2
その他の違反					
調査不能					
違反なし					
計			6		6
その他不明等			5		5
合計			304	10	360

(11) 月別、警察署別発生状況

		合	令	増	高	橋	か	岩	和	和	和	海	旧	旧	有	御	田	白	旧	新
		計	和	減	速	本	つ	出	和	和	和	南	有	湯	田	坊	辺	浜	串	宮
		計	3	数	隊		ら		山	山	山		田	湯	湯				本	
			年		隊		ぎ		東	西	北		田	湯	湯					
合	件数	304	356	-52	13	21	8	41	78	44	30	11		3	7	9	21	4	1	13
	死者	10	15	-5		2		5	1					1				1		
	傷者	360	417	-57	18	23	11	48	96	48	33	15		2	7	10	25	5	1	18
計	件数	356			5	19	10	57	89	60	32	11	9	10		8	21	7	5	13
	死者	15			2			2	4	1	2			3						1
	傷者	417			5	22	16	68	107	71	31	14	11	7		9	27	8	5	16
増	件数	-52			8	2	-2	-16	-11	-16	-2		-9	-7	7	1		-3	-4	
	死者	-5			-2	2		3	-3	-1	-2			-2				1		-1
	傷者	-57			13	1	-5	-20	-11	-23	2	1	-11	-5	7	1	-2	-3	-4	2
1月	件数	25	37	-12	1	1	1	1	6	6	4	2		1			2			
	死者	1	2	-1				1												
	傷者	30	41	-11	1	1	3		7	8	4	3		1			2			
2月	件数	35	32	3		2	2	7	5	10	2	1				2	1	1	1	1
	死者	1	3	-2				1												
	傷者	40	35	5		2	2	9	5	10	3	1				2	2	2	1	1
3月	件数	29	33	-4		3	1	4	9	3	2	1		2			4			
	死者	1		1										1						
	傷者	30	41	-11		3	1	4	9	3	2	2		1			5			
4月	件数	18	21	-3	2	1		5	3	3					1		1			2
	死者	3	1	2		1		1	1											
	傷者	16	23	-7	2			4	2	3					1		1			3
5月	件数	20	18	2	4	1	1		5	2	4				1	2				
	死者																			
	傷者	25	22	3	6	1	2		6	3	4				1	2				
6月	件数	18	12	6			1	1	7	2	2	1					2			2
	死者																			
	傷者	21	14	7			1	1	9	2	2	1					3			2
7月	件数	15	12	3		1		4	4	1	1				1		2			1
	死者																			
	傷者	22	17	5		1		8	6	1	2				1		2			1
8月	件数	16	22	-6				2	4	1	3					3				3
	死者		2	-2																
	傷者	24	28	-4				2	6	2	3					4				7
9月	件数	20	26	-6	2	1	1	3	5	3	1	1					1	1		1
	死者		2	-2																
	傷者	23	29	-6	2	1	1	5	6	3	1	1					1	1		1
10月	件数	25	34	-9		4		4	8	2	2				1		1	1		2
	死者	1	1					1												
	傷者	29	45	-16		6		3	10	2	2				1		1	2		2
11月	件数	37	46	-9	1	1	1	4	12	8	3	2			1	2	1	1		
	死者	2	2			1												1		
	傷者	46	51	-5	3		1	6	16	8	4	4			1	2	1			
12月	件数	46	63	-17	3	6		6	10	3	6	3			2		6			1
	死者	1	2	-1				1												
	傷者	54	71	-17	4	8		6	14	3	6	3			2		7			1

(12) 道路別、事故類型別発生状況

	合 計	人 対 車 両										車 両 相 互										車 両 単 独										列 車							
		対 面 通 行 中	背 面 通 行 中	横 断 中				路 上 遊 戯 中	路 上 作 業 中	路 上 停 止 中	路 上 横 臥	そ の 他	小 計	正 面 衝 突	追 突		出 会 頭	追 越 ・ 追 抜	す れ 違 い	左 折 時	右 折 時		そ の 他	小 計	工 作 物					（ 運 転 者 不 在 ） 駐 車 車 両	路 外 逸 脱		そ の 他	小 計					
				横 断 歩 道	横 断 歩 道 付 近	歩 道 橋 付 近	そ の 他								進 行 中	そ の 他					右 折 ・ 直 進	そ の 他			電 柱	標 識	分 離 帯 ・ 安 全 島 ・ 中 央 全 島	防 護 柵 等	家 屋 ・ 塀		橋 梁 ・ 橋 脚				そ の 他	転 落	そ の 他	転 倒	そ の 他
合 計	件数 304 死者 10 傷者 360	4	9	17	3	13	1	1	1	6	55	6	18	71	48	5	2	7	38	13	22	230	1	1	6			1	1	4	1	2	2	19					
高 速 道 路 等	件数 14 死者 傷者 19												2	4							5	11			1			1				1	3						
国 道	24号	件数 37 死者 1 傷者 52		1		1					2	1	4	14	4			1	4	4	3	35																	
	26号	件数 死者 傷者											3	5							7	15			1			1				2	4						
	42号	件数 35 死者 傷者 46		5						1	6	1	4	10	5			2	6	1		29																	
	311号	件数 2 死者 傷者 2				1					1																			1			1						
	370号	件数 3 死者 傷者 3		1							1	1				1						2																	
	371号	件数 5 死者 傷者 6			1						1			4								4																	
	424号	件数 1 死者 傷者 1																												1			1						
	480号	件数 3 死者 傷者 3																		1		1	1			1							2						
	その他の国道	件数 1 死者 傷者 1												1								1																	
	計	件数 87 死者 2 傷者 113		1	6	1	2			1	11	3	8	29	9	1		3	11	5	3	72	1			1			1	1			4						
	県 道	件数 104 死者 4 傷者 122		3	5	2	7		1	1	1	20	1	6	30	13	2		3	16	4	4	79			1	1		1	1	1	1		5					
		件数 87 死者 3 傷者 93	4	5	6		4		1	1	1	17	1	8	43	14	2		4	21	4	4	101			1			1	1	1	1		4					
	市 町 村 道	件数 3 死者 傷者 93	4	5	6		4			1	2	22	2	2	8	24	2	2	1	11	4	5	61			2				1	1	1		4					
		件数 12 死者 1 傷者 13									2	2			2						5	7			1						1		3						
その他の道路	件数 1 死者 傷者 13									2	2			2						6	8			2						1		3							

