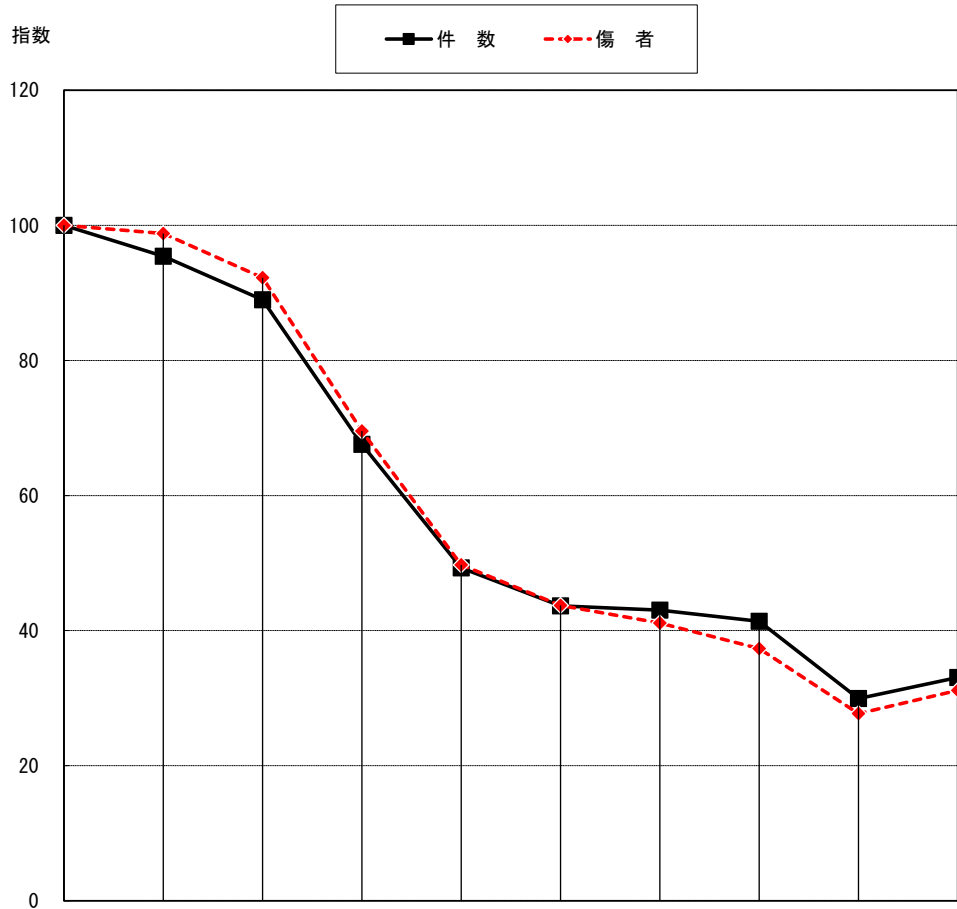


20 安全運転管理者 選任事業所の事故		令和 3年		令和 4年		前年対比	
			構成比		構成比	増減数	増減率
	件数	144	10.1	159	11.4	15	10.4
	死者	2	6.5	1	4.2	-1	-50.0
	傷者	161	9.8	181	11.0	20	12.4

注 件数・死傷者数は、安全運転管理者選任事業所勤務者（第1・第2当事者）が業務中又は、通勤中（出勤・退勤）に関係した事故の数値。



	平成 25年	26年	27年	28年	29年	30年	令和 元年	2年	3年	4年
件数	481	459	428	325	237	210	207	199	144	159
指数	100	95.4	89.0	67.6	49.3	43.7	43.0	41.4	29.9	33.1
死者	5	3	5	4	1	3	2	1	2	1
指数	100	60.0	100.0	80.0	20.0	60.0	40.0	20.0	40.0	20.0
傷者	581	574	536	404	289	254	239	217	161	181
指数	100	98.8	92.3	69.5	49.7	43.7	41.1	37.3	27.7	31.2

(5) 道路別発生状況

		件数	死者	傷者	
一般国道	直轄	24号	14	16	
		26号	1	1	
		42号	22	23	
		小計	37	40	
	県管	168号	1	1	
		169号			
		311号	1	1	
		370号	4	4	
		371号(元高野龍神スカイライン除く)	2	2	
		371号(元高野龍神スカイライン部分)			
		424号	2	3	
		425号			
	480号				
	小計	10	11		
計		47	51		
高速道路等	E26E42	松原那智勝浦線(阪和道)	2	2	
	E42	湯浅御坊道路	1	3	
	E24	京奈和橋本道路	3	1	
	E42	那智勝浦道路			
計		6	1		
県道	主要地方道	7号	粉河加太線	7	8
		9号	岩出海南線	2	3
		10号	岩出野上線	3	4
		13号	和歌山橋本線	7	7
		15号	新和歌浦梅原線	3	3
		17号	和歌山停車場線	1	1
		22号	吉備金屋線		
		26号	御坊美山線		
		31号	田辺白浜線	3	3
		33号	南紀白浜空港線	2	2
		63号	泉佐野岩出線	3	3
			その他	7	10
		小計		38	44
	一般県道	134号	小豆島岩出線	1	1
		135号	和歌山海南線	1	1
		136号	秋月海南線		
		137号	三田海南線	1	4
		138号	和歌山野上線		
		140号	善明寺北島線		
		141号	有功天王線		
		143号	井ノ口秋月線	1	1
		その他	11	13	
	小計		15	20	
	計		53	64	
	市町村道	新和歌浦中之島紀三井寺線(和市)			
		市駅小倉線(和市)			
		本町和歌浦線(和市)		4	5
西脇山口線(和市)					
その他		42	46		
計		46	51		
その他道路	紀ノ川地区広域農道				
	その他の農免道路				
	林道				
	港湾道路				
その他		7	8		
計		7	8		
合計		159	1	181	

(6) 市町村別発生状況

署別	市町村別	件数	死者	傷者
橋本	橋本市	9(1)	()	10(1)
	高野町	< >	< >	< >
	九度山町			
	小計	9(1)	()	10(1)
かつらぎ	橋本市	()	()	()
	かつらぎ町	(1)	()	(1)
	< >	< >	< >	< >
	小計	(1)	()	(1)
岩出	紀の川市	8(1)	(1)	11()
	岩出市	14()	()	15()
	< >	< >	< >	< >
	小計	22(1)	(1)	26()
和歌山東	和歌山市	24		31
	和歌山西	25		27
	和歌山北	19		20
海南	海南市	15(2)	()	16(2)
	紀美野町	2		2
	小計	17(2)	()	18(2)
有田湯浅	有田市	1		1
	湯浅町	()	()	()
	広川町	()	()	()
	有田川町	1()	()	1()
小計		2()	()	2()
御坊	御坊市	()	()	()
	由良町			
	日高町			
	美浜町			
	印南町	()	()	()
	日高川町	(1)	()	(3)
小計		(1)	()	(3)
田辺	田辺市	11()	()	13()
	< >	< >	< >	< >
	みなべ町	1()	()	1()
小計		12()	()	14()
白浜	白浜町	3()	()	6()
	上富田町	4()	()	4()
	すさみ町	1()	()	1()
	小計	8()	()	11()
新宮	田辺市			
	新宮市	8()	()	8()
	那智勝浦町	3()	()	3()
	太地町			
	古座川町	1		1
	北山村			
串本町	3		3	
小計		15()	()	15()
合計		153(6)	(1)	174(7)

注1 ()内は、外数で高速道路・自動車専用道路の発生。
 2 < >内は、外数で元龍神功行内の発生。

(7) 月別、警察署別発生状況

		合	令	増	高	橋	か	岩	和	和	和	海	旧	旧	有	御	田	白	旧	新
		計	和	減	速	本	つ	出	歌	歌	歌	南	有	湯	田	坊	辺	浜	串	宮
			3	数	隊		ら		山	山	山		田	湯	湯				本	
			年				ぎ		東	西	北			浅	浅					
合	件数	159	144	15	6	9		22	24	25	19	17			2		13	7		15
	死者	1	2	-1	1															
	傷者	181	161	20	7	10		26	31	27	20	18			2		15	10		15
計	件数	144			4	2	4	12	33	26	16	18				2	15	1	2	9
	死者	2						1	1											
	傷者	161			8	2	5	12	38	26	17	20				2	18	1	2	10
増	件数	15			2	7	-4	10	-9	-1	3	-1			2	-2	-2	6	-2	6
	死者	-1			1			-1	-1											
	傷者	20			-1	8	-5	14	-7	1	3	-2		2	-2	-3	9	-2	5	
1月	件数	12	18	-6	1	2			2	1	3						3			
	死者																			
	傷者	13	20	-7	1	2			2	2	3						3			
2月	件数	14	10	4		1		1	7	2		1					1			1
	死者																			
	傷者	15	10	5		1		1	7	2		1					2			1
3月	件数	7	11	-4		1			1	1	3	1								
	死者																			
	傷者	7	12	-5		1			1	1	3	1								
4月	件数	9	19	-10	1				5	1	1									1
	死者																			
	傷者	9	21	-12	1				5	1	1									1
5月	件数	12	13	-1				4	1	2	1	1			1			1		1
	死者																			
	傷者	12	14	-2				4	1	2	1	1			1			1		1
6月	件数	12	6	6		1		2	2	1	1	4						1		
	死者																			
	傷者	14	6	8		1		2	3	1	1	5						1		
7月	件数	14	19	-5		1		3	2	1	2	2					1			2
	死者																			
	傷者	18	24	-6		1		3	5	1	3	2					1			2
8月	件数	12	11	1				4	1	3	1						2			1
	死者																			
	傷者	14	13	1				5	1	4	1						2			1
9月	件数	7	7			2		3				1								1
	死者		1	-1																
	傷者	8	6	2		2		4				1								1
10月	件数	26	5	21	1	1		4	3	3	4	1					1	3		5
	死者																			
	傷者	33	8	25	1	2		6	4	3	4	1					1	6		5
11月	件数	19	12	7	3			1	3	4	1	1			1		2			3
	死者	1		1	1															
	傷者	21	13	8	4			1	4	4	1	1			1		2			3
12月	件数	15	13	2					2	2	2	4					3	2		
	死者		1	-1																
	傷者	17	14	3					3	2	2	4					4	2		

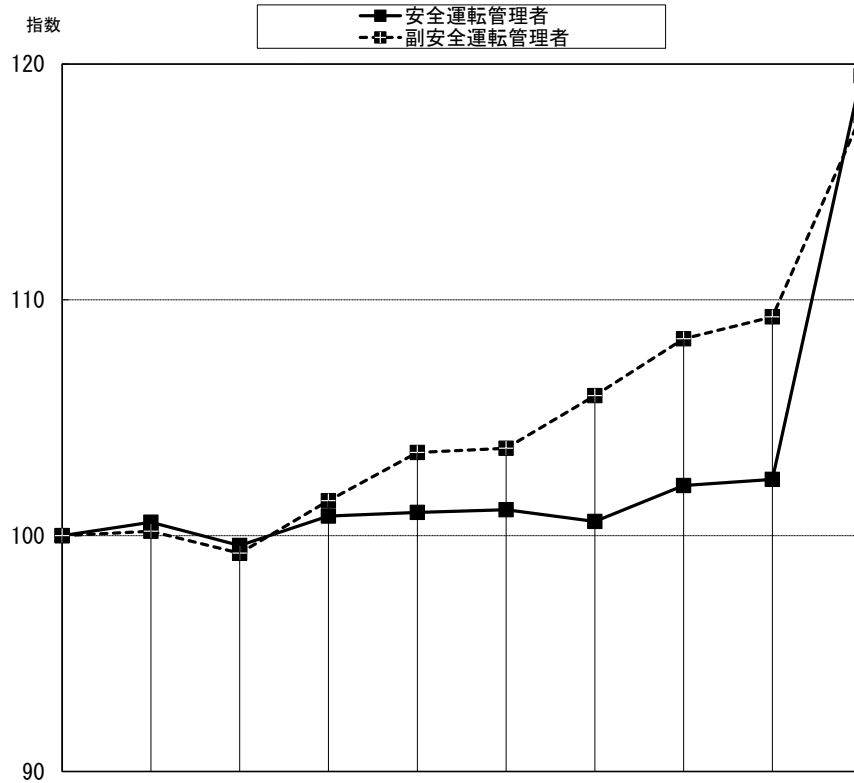
(8) 警察署別、時間別発生状況

		合	0	1	2	3	4	5	6	7	8	9	10	11	12	13	14	15	16	17	18	19	20	21	22	23
		計	1	2	3	4	5	6	7	8	9	10	11	12	13	14	15	16	17	18	19	20	21	22	23	24
合 計	件数	159					1	3	6	22	18	6	11	3	5	4	4	10	12	13	21	11	1	2	6	
	死者	1								1																
	傷者	181					1	3	6	24	19	6	11	3	7	4	5	15	13	14	25	13	1	2	9	
高 速 隊	件数	6								1	1								1		1	1				1
	死者	1								1																
	傷者	7									1									1		1	3			1
橋 本	件数	9										1	1					1		1	2	2			1	
	死者																									
	傷者	10										1	1					1		1	2	2			2	
か っ ち ら ぎ	件数																									
	死者																									
	傷者																									
岩 出	件数	22					1	1	3	2		3	2				2	1	1	3		1	1	1	1	
	死者																									
	傷者	26					1	1	4	2		3	3				3	1	1	4		1	1	1	1	
和 歌 山 東	件数	24					1		2	3		1	1	1			4	1	3	2	2			1	2	
	死者																									
	傷者	31					1		2	3		1	2	1			5	1	3	5	2			1	4	
和 歌 山 西	件数	25						1	2	2	1	4						5	6	2	2					
	死者																									
	傷者	27						1	3	2	1	4						6	6	2	2					
和 歌 山 北	件数	19								5	2	1		1					1	1	4	4				
	死者																									
	傷者	20								5	3	1		1					1	1	4	4				
海 南	件数	17					1	1	5	5		1	1			1				1	1					
	死者																									
	傷者	18					1	1	5	5		1	1			1					2	1				
有 田 湯 浅	件数	2																	1		1					
	死者																									
	傷者	2																		1		1				
御 坊	件数																									
	死者																									
	傷者																									
田 辺	件数	12								2	1		1	1	1		2		1		3					
	死者																									
	傷者	14								3	1		1	1	1		3		1		3					
白 浜	件数	8								1	2	1				2		1			1					
	死者																									
	傷者	11								1	2	1				2		4			1					
新 宮	件数	15					1		3	1		2		1		1	1	2	1		1				1	
	死者																									
	傷者	15					1		3	1		2		1		1	1	2	1		1				1	

(9) 原因別、車種別発生状況 (第1・第2当事者)

	合 計						第 1 当 事 者				第 2 当 事 者				
	構 成 率	四 輪 車	二 輪		特 殊 車	計	四 輪 車	二 輪		特 殊 車	計	四 輪 車	二 輪		特 殊 車
			自 動 二 輪 車	原 付 自 転 車				自 動 二 輪 車	原 付 自 転 車				自 動 二 輪 車	原 付 自 転 車	
信号無視	2	1.2	2			1	1				1	1			
右側通行															
最高速度違反															
車間距離不保持															
追越し違反															
右折違反															
左折違反															
優先通行妨害等															
交差点安全運転義務	1	0.6	1			1	1								
歩行者妨害等	1	0.6	1			1	1								
横断自転車妨害等															
徐行場所違反	3	1.8		1	2	2			2		1		1		
指定場所一時不停止等															
酒酔い運転															
過労運転															
安全 運 転 義 務	ハンドル操作不適														
	ブレーキ操作不適	7	4.2	6	1		7	6	1						
	前方不注意	24	14.3	21	2	1	23	21	1	1	1		1		
	動静不注意	29	17.3	18	7	4	14	12	1	1	15	6	6	3	
	安全不確認	57	33.9	45	8	4	39	34	4	1	18	11	4	3	
	安全速度	3	1.8	2	1		1	1			2	1	1		
その他	2	1.2	2			1	1			1	1				
環 状 交 差 点	左折等方法違反														
	進行妨害(車両等)														
	交差点内の車両等への進行妨害														
安全不確認ドア開放等															
その他の違反	2	1.2	2			2	2								
違反なし	37	22.0	34	2	1						37	34	2	1	
合 計	168	100.0	134	22	11	1	92	80	7	4	1	76	54	15	7

(10) 安全運転管理者等選任の年別推移



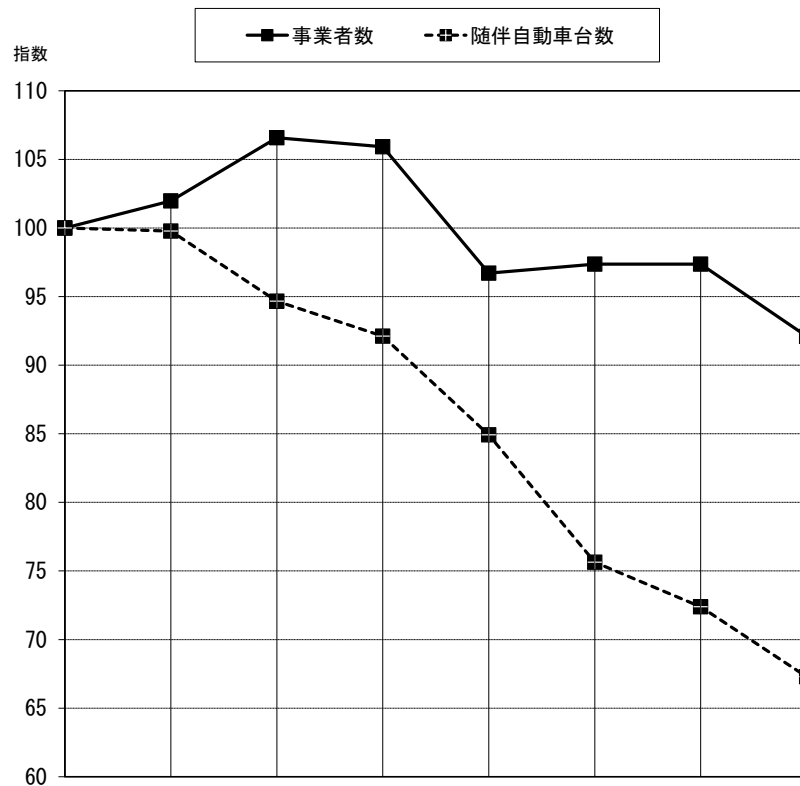
	平成25年	26年	27年	28年	29年	30年	元年	2年	令和3年	4年
安全運転管理者	2,636	2,651	2,625	2,658	2,662	2,665	2,652	2,692	2,699	3,150
指数	100	100.6	99.6	100.8	101.0	101.1	100.6	102.1	102.4	119.5
副安全運転管理者	539	540	535	547	558	559	571	584	589	635
指数	100	100.2	99.3	101.5	103.5	103.7	105.9	108.3	109.3	117.8

(11) 安全運転管理者等の警察署別選任状況

	橋本	かつらぎ	岩出	和歌山東	和歌山西	和歌山北	海南	有田湯浅	御坊	田辺	白浜	新宮	合計
安全運転管理者	126	93	249	525	440	222	188	251	237	351	167	301	3,150
副安全運転管理者	27	16	60	118	113	54	39	38	46	61	18	45	635
運転者数	3,398	1,916	5,624	11,111	13,085	6,968	4,466	5,612	5,321	6,961	3,069	6,338	73,869
自動車保有台数	1,690	1,141	3,468.5	7,091	6,109	2,948	2,529	3,097.5	3,137	4,457.5	1,858.5	3,699	41,226

注: 令和4年12月31日現在
 大型自動二輪車、普通自動二輪車は、0.5台として計算

(14) 自動車運転代行業の年別推移



	平成 27年	28年	29年	30年	令和 元年	2年	3年	4年
事業者数	152	155	162	161	147	148	148	140
指数	100	102.0	106.6	105.9	96.7	97.4	97.4	92.1
随伴自動車台数	431	430	408	397	366	326	312	290
指数	100	99.8	94.7	92.1	84.9	75.6	72.4	67.3

(15) 管轄署別自動車運転代行業者数及び随伴自動車台数

	橋 本	か つ ら ぎ	岩 出	和 歌 山 東	和 歌 山 西	和 歌 山 北	海 南	有 田 湯 浅	御 坊	田 辺	白 浜	新 宮	合 計
事業者数	6	5	15	26	11	11	7	13	7	25	9	5	140
随伴自動車台数	12	7	25	76	24	22	13	25	14	43	9	20	290

注 令和4年12月31日現在

