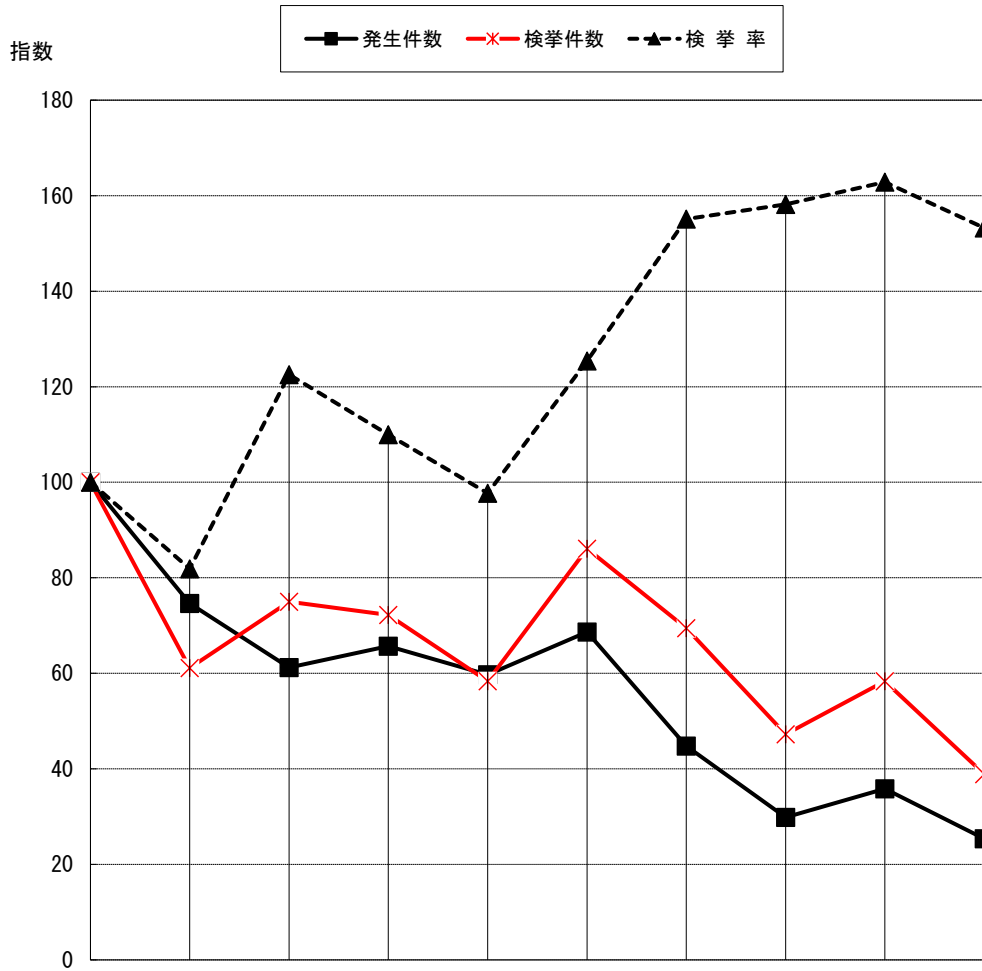


| | | | | | | | | |
|-----------|----------|----|-------|----|-------|-------|-------|-----|
| 23 ひき逃げ事件 | | | 令和 3年 | | 令和 4年 | | 前年対比 | |
| | | | 全事故比 | | 全事故比 | | 増減数 | 増減率 |
| | 発生 件数 | 24 | 1.7 | 17 | 1.2 | -7 | -29.2 | |
| 検挙 件数 | 21 | - | 14 | - | -7 | -33.3 | | |



| | 平成 25年 | 26年 | 27年 | 28年 | 29年 | 30年 | 令和 元年 | 2年 | 3年 | 4年 |
|------|-----------|------|-------|-------|------|-------|----------|-------|-------|-------|
| 発生件数 | 67 | 50 | 41 | 44 | 40 | 46 | 30 | 20 | 24 | 17 |
| 指数 | 100 | 74.6 | 61.2 | 65.7 | 59.7 | 68.7 | 44.8 | 29.9 | 35.8 | 25.4 |
| 検挙件数 | 36 | 22 | 27 | 26 | 21 | 31 | 25 | 17 | 21 | 14 |
| 指数 | 100 | 61.1 | 75.0 | 72.2 | 58.3 | 86.1 | 69.4 | 47.2 | 58.3 | 38.9 |
| 検挙率 | 53.7 | 44.0 | 65.9 | 59.1 | 52.5 | 67.4 | 83.3 | 85.0 | 87.5 | 82.4 |
| 指数 | 100 | 81.9 | 122.6 | 110.0 | 97.7 | 125.4 | 155.1 | 158.2 | 162.8 | 153.3 |

(1) ひき逃げ事件発生・検挙状況 (件数)

| | 令和3年 | | | 令和4年 | | | 前年対比・発生 | | 前年対比・検挙 | |
|----|------|----|------|------|----|-----|---------|-------|---------|-------|
| | 発生 | 検挙 | 検挙率 | 発生 | 検挙 | 検挙率 | 増減数 | 増減率 | 増減数 | 増減率 |
| 死亡 | 1 | 1 | 100% | | | - | -1 | -100% | -1 | -100% |
| 重傷 | 5 | 5 | 100% | 7 | 5 | 71% | 2 | 40% | | |
| 軽傷 | 18 | 15 | 83% | 10 | 9 | 90% | -8 | -44% | -6 | -40% |
| 計 | 24 | 21 | 88% | 17 | 14 | 82% | -7 | -29% | -7 | -33% |

(2) 警察署別発生・検挙状況

| | | 高速隊 | 橋本 | かつらぎ | 岩出 | 和歌山東 | 和歌山西 | 和歌山北 | 海南 | 有田湯浅 | 御坊 | 田辺 | 白浜 | 新宮 | 合計 | 前年 |
|----|------|-----|-----|------|-----|------|------|------|----|------|----|-----|----|-----|------|------|
| 死亡 | 発生件数 | | | | | | | | | | | | | | | 1 |
| | 検挙件数 | | | | | | | | | | | | | | | 1 |
| | 検挙率 | | | | | | | | | | | | | | | 100 |
| 重傷 | 発生件数 | | 1 | 1 | 1 | 2 | | | | 1 | | 1 | | | 7 | 5 |
| | 検挙件数 | | | 1 | 1 | 2 | | | | | | 1 | | | 5 | 5 |
| | 検挙率 | | | 100 | 100 | 100 | | | | | | 100 | | | 71 | 100 |
| 軽傷 | 発生件数 | | 1 | 1 | | 4 | 1 | | | | 1 | 1 | | 1 | 10 | 18 |
| | 検挙件数 | | 1 | 1 | | 4 | 1 | | | | | 1 | | 1 | 9 | 15 |
| | 検挙率 | | 100 | 100 | | 100 | 100 | | | | | 100 | | 100 | 90.0 | 83.3 |
| 合計 | 発生件数 | | 2 | 2 | 1 | 6 | 1 | | | 1 | 1 | 2 | | 1 | 17 | 24 |
| | 検挙件数 | | 1 | 2 | 1 | 6 | 1 | | | | | 2 | | 1 | 14 | 21 |
| | 検挙率 | | 50 | 100 | 100 | 100 | 100 | | | | | 100 | | 100 | 82.4 | 87.5 |
| | 被害人員 | 死亡 | | | | | | | | | | | | | | |
| | 重傷 | | 1 | 1 | 1 | 2 | | | | 1 | | 1 | | | 7 | 5 |
| | 軽傷 | | 1 | 1 | | 4 | 1 | | | | 1 | 1 | | 1 | 10 | 23 |
| | 計 | | 2 | 2 | 1 | 6 | 1 | | | 1 | 1 | 2 | | 1 | 17 | 29 |

※ 検挙数が発生件数を超えることがあるのは、前年発生分の検挙数を含むため。

(3) 月別発生状況 (件数)

| | 1月 | 2月 | 3月 | 4月 | 5月 | 6月 | 7月 | 8月 | 9月 | 10月 | 11月 | 12月 | 合計 |
|-----|-----|-----|------|----|----|------|----|------|-----|------|-----|------|----|
| 死亡 | | | | | | | | | | | | | |
| 重傷 | 1 | 1 | | | | 1 | | 1 | | 2 | 1 | | 7 |
| 軽傷 | | | 2 | | | 1 | | 2 | 1 | 2 | | 2 | 10 |
| 合計 | 1 | 1 | 2 | | | 2 | | 3 | 1 | 4 | 1 | 2 | 17 |
| 構成率 | 5.9 | 5.9 | 11.8 | | | 11.8 | | 17.6 | 5.9 | 23.5 | 5.9 | 11.8 | - |

(4) 時間別発生状況 (件数)

| | 0時 | 2時 | 4時 | 6時 | 8時 | 10時 | 12時 | 14時 | 16時 | 18時 | 20時 | 22時 | 合計 |
|-----|----|----|----|------|------|-----|------|-----|------|------|------|-----|----|
| | 2 | 4 | 6 | 8 | 10 | 12 | 14 | 16 | 18 | 20 | 22 | 24 | |
| 死亡 | | | | | | | | | | | | | |
| 重傷 | | | | 1 | 1 | 1 | 1 | | 1 | 1 | 1 | | 7 |
| 軽傷 | | | | 3 | 1 | | 1 | | 1 | 2 | 1 | 1 | 10 |
| 合計 | | | | 4 | 2 | 1 | 2 | | 2 | 3 | 2 | 1 | 17 |
| 構成率 | | | | 23.5 | 11.8 | 5.9 | 11.8 | | 11.8 | 17.6 | 11.8 | 5.9 | - |

(5) 路線別発生状況 (件数)

| | 高速道路等 | 国 道 | | | | | | | 主要 県道 | 一般 県道 | 市町 村道 | その 他 | 合 計 |
|-----|-------|------|-----|-----|------|------|-----|------|----------|----------|----------|---------|-----|
| | | 24号 | 26号 | 42号 | 370号 | 480号 | その他 | 小計 | | | | | |
| 死亡 | | | | | | | | | | | | | |
| 重傷 | | 2 | | | | | 1 | 3 | 2 | | 2 | | 7 |
| 軽傷 | | | | 1 | | | | 1 | 4 | 2 | 2 | 1 | 10 |
| 合計 | | 2 | | 1 | | | 1 | 4 | 6 | 2 | 4 | 1 | 17 |
| 構成率 | | 11.8 | | 5.9 | | | 5.9 | 23.5 | 35.3 | 11.8 | 23.5 | 5.9 | - |

(6) 被害者の状態別発生状況 (人数)

| | 自動車 乗車中 | 二輪車 乗車中 | 自転車 乗車中 | 歩行中 | 合 計 |
|-----|------------|------------|------------|------|------|
| 死亡 | | | | | |
| 重傷 | | | 1 | 4 | 2 |
| 軽傷 | | 1 | 3 | 3 | 3 |
| 合計 | | 1 | 4 | 7 | 5 |
| 構成率 | | 5.9 | 23.5 | 41.2 | 29.4 |
| | | | | | - |

(7) 市町村別発生状況(件数)

| | 令和3年 | | | 令和4年 | | | | |
|-------|------|----|----|------|----|----|----|----|
| | 合計 | 死亡 | 重傷 | 軽傷 | 合計 | 死亡 | 重傷 | 軽傷 |
| 橋本市 | 2 | | 1 | 1 | 2 | | 1 | 1 |
| 高野町 | | | | | | | | |
| 九度山町 | | | | | | | | |
| かつらぎ町 | 1 | | | 1 | 2 | | 1 | 1 |
| 紀の川市 | 2 | | | 2 | 1 | | 1 | |
| 岩出市 | | | | | | | | |
| 和歌山市 | 9 | 1 | 2 | 6 | 7 | | 2 | 5 |
| 海南市 | 1 | | | 1 | | | | |
| 紀美野町 | | | | | | | | |
| 有田市 | 2 | | | 2 | | | | |
| 湯浅町 | 1 | | | 1 | 1 | | 1 | |
| 有田川町 | | | | | | | | |
| 広川町 | | | | | | | | |
| 御坊市 | | | | | 1 | | | 1 |
| 由良町 | | | | | | | | |
| 日高町 | 1 | | | 1 | | | | |
| 美浜町 | | | | | | | | |
| 印南町 | | | | | | | | |
| 日高川町 | | | | | | | | |
| 田辺市 | 4 | | 2 | 2 | 2 | | 1 | 1 |
| みなべ町 | | | | | | | | |
| 上富田町 | | | | | | | | |
| 白浜町 | 1 | | | 1 | | | | |
| すさみ町 | | | | | | | | |
| 串本町 | | | | | | | | |
| 古座川町 | | | | | | | | |
| 新宮市 | | | | | | | | |
| 那智勝浦町 | | | | | 1 | | | 1 |
| 太地町 | | | | | | | | |
| 北山村 | | | | | | | | |
| 合計 | 24 | 1 | 5 | 18 | 17 | | 7 | 10 |