

交通事故発生状況（令和元年暫定値）

1 交通事故発生状況

(1) 令和元年中の事故

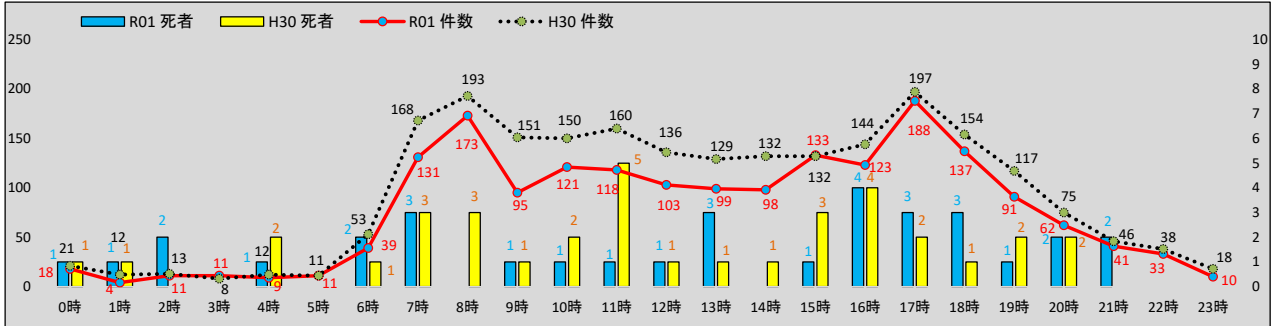
12月末

	人身事故	死者	傷者	物件事故	30日死者
本年	1,859	33	2,213	26,651	9
前年	2,270	36	2,761	27,407	9
増減数	-411	-3	-548	-756	0
増減率	-18.1%	-8.3%	-19.8%	-2.8%	0.0%

単月(12月)

	人身事故	死者	傷者
本年	163	6	193
前年	181	4	205
増減数	-18	2	-12
増減率	-9.9%	50.0%	-5.9%

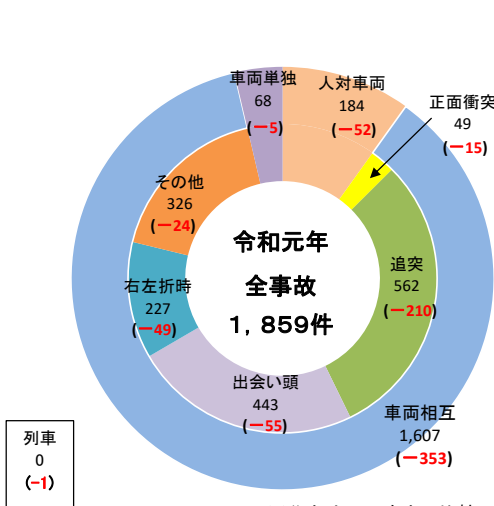
(2) 時間帯別発生状況(件数、死者数)



(3) 人身事故の類型別

(赤字構成率は車両相互事故内の割合)

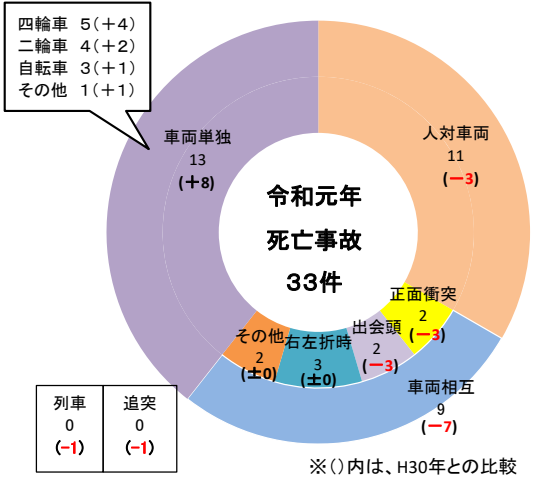
(4) 警察署別の事故状況



	12月末累計													
	12月中				人身事故						物件事故		総件数	
	件数	死者	傷者	物件	件数		死者数		傷者数		本年	前年対比	本年	前年対比
橋本	10		14	100	92	13	1	1	134	40	1,275		1,367	13
かつらぎ	8		8	64	60	8	1	-2	66	6	706	15	766	23
岩出	20		24	270	231	-63	3	-2	280	-65	2,832	-252	3,063	-315
和東	45		58	479	426	-164	4	-1	511	-200	5,616	-145	6,042	-309
和西	15		21	297	261	-231	1		290	-55	3,310	-77	3,571	-100
和北	14	2	13	260	203	-7	4	2	238	-9	2,761	-197	2,964	-204
海南	2	1	1	101	66	-36	2		84	-40	1,377	-133	1,443	-169
有田	1		1	55	29	-81			31	-15	537	-68	566	-76
湯浅	4		5	85	56	5			64	8	991	15	1,047	20
御坊	4		6	125	69	-33	3	-2	82	-42	1,381	-1	1,450	-34
田辺	27	2	27	230	206	-44	8	1	226	-79	2,512	-129	2,718	-173
白浜	5		5	56	30	-24	1	1	34	-33	691	28	721	4
串本	1		1	29	23	-13	1	-1	23	-16	586	36	609	23
新宮	5		5	104	47	-22	2	-1	53	-29	1,171	32	1,218	10
高速	2		5	51	60		2	2	97	-19	905	120	965	120
計	163	6	193	2,306	1,859	-411	33	-3	2,213	-548	26,651	-756	28,510	-1,167

※()内は、H30年との比較

(5) 死亡事故の状況



	道路形状別(件)			状態別(人)						年齢層別(人)			
	交差点	単路	その他	四輪車	二輪車	自転車	歩行者	その他	子ども	若者	一般	高齢者	
令和元年	14	17	2	7	7	7	11	1	1	5	9	18	
平成30年	18	16	2	5	10	6	15	0	0	1	11	24	
増減数	-4	1	0	2	-3	1	-4	1	1	4	-2	-6	

(6) 飲酒事故の状況(第1当事者が原付以上の事故)

	令和元年		平成30年		増減数	
	人身事故	物件事故	人身事故	物件事故	人身事故	物件事故
事故件数	1,752	23,965	2,108	24,706	-356	-741
うち死亡(件)	26		26		0	
うち飲酒事故	28	156	30	139	-2	17
うち死亡(件)	3		2		1	