

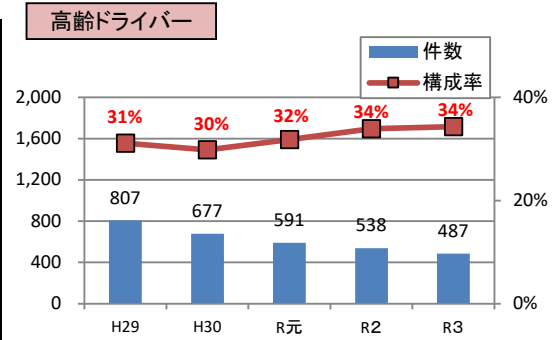
令和3年中 高齢ドライバー(65歳以上)の事故

※ 高齢ドライバーの事故とは、第1当事者又は第2当事者となった高齢者が運転免許を必要とする乗り物を運転した際に発生した交通事故（死傷者は、全て含む）

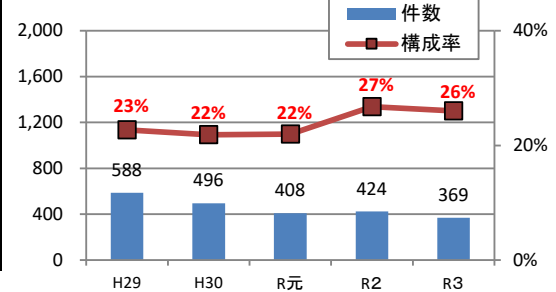
年別推移

		H29	H30	R元	R2	R3
高齢ドライバー事故	件数	807	677	591	538	487
	全事故比	31%	30%	32%	34%	34%
	第1当事者	588	496	408	424	369
	全事故比	23%	22%	22%	27%	26%
	死者	9	12	8	6	15
	全死者比	24%	33%	24%	33%	48%
	傷者	986	805	686	625	555
	全傷者比	31%	29%	31%	34%	34%
	全事故	件数	2,591	2,270	1,859	1,585
	死者	38	36	33	18	31
	傷者	3,197	2,761	2,208	1,851	1,651
高齢者人口		304,735	307,043	308,220	308,961	309,814
高齢者免許保有者数		180,030	183,362	184,939	186,845	189,119

高齢ドライバーの事故件数と構成率年別推移



第1当事者高齢ドライバー



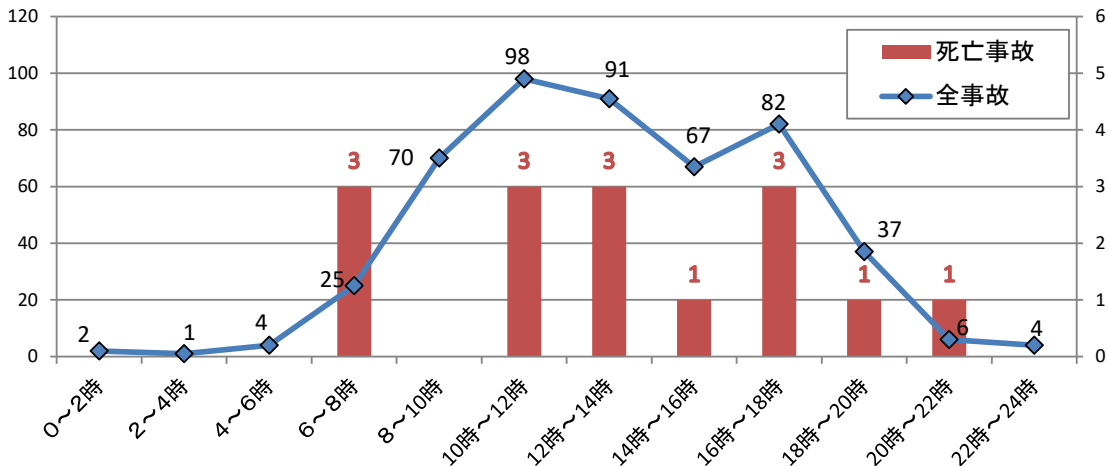
当事者別

第1当事者が高齢ドライバーの事故	369件
第2当事者が高齢ドライバーの事故	161件
両当事者が高齢ドライバーの事故	43件

乗物別

全高齢ドライバー			第1当事者高齢ドライバー		
種別	人数	構成率	種別	人数	構成率
中型乗	5	0.9	中型乗	4	1.1
普乗	154	29.1	普乗	123	33.3
軽四乗	193	36.4	軽四乗	135	36.6
大型貨	1	0.2	大型貨	1	0.3
中型貨	2	0.4	中型貨	2	0.5
普貨	9	1.7	普貨	8	2.2
軽四貨	80	15.1	軽四貨	61	16.5
準中貨	2	0.4	準中貨	2	0.5
小特	1	0.2	小特	1	0.3
普自二	17	3.2	普自二	10	2.7
原付	66	12.5	原付	22	6.0
合計	530	—	合計	369	—

時間帯別



原因別

全高齢ドライバー

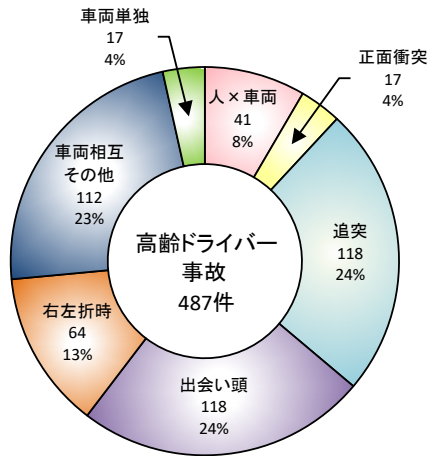
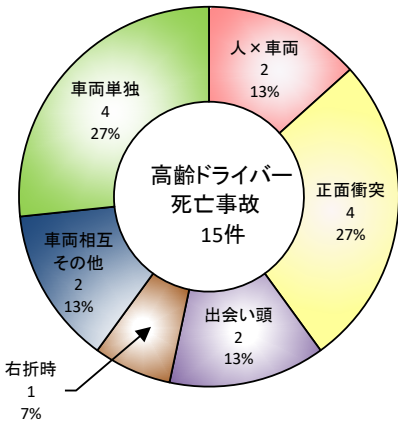
順位	原因	人数	構成率
1	安全不確認(前方、左右)	185	34.9
2	動静不注視	78	14.7
3	前方不注意	55	10.4
4	安全不確認(後方)	46	8.7
5	ブレーキ操作不適	34	6.4
6	指定場所一時不停止等	13	2.5
7	信号無視	11	2.1
-	その他	44	8.3
-	違反なし	64	12.1
合計		530	-

第1当事者高齢ドライバー

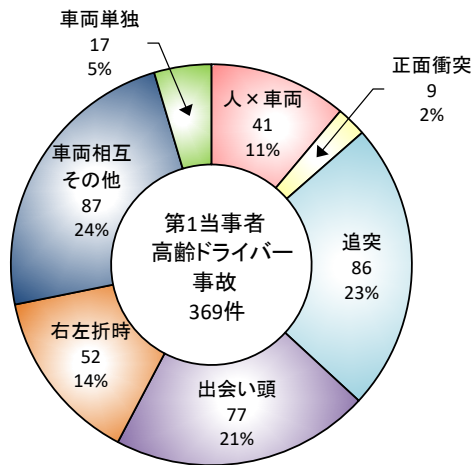
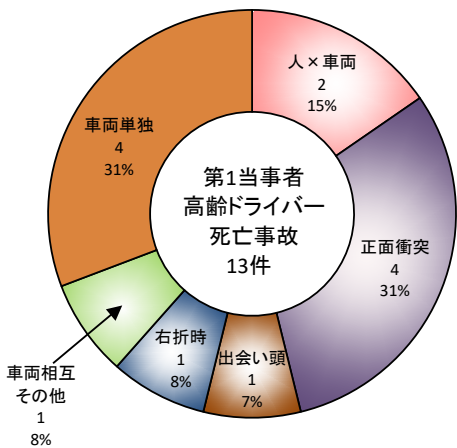
順位	原因	人数	構成率
1	安全不確認(前方、左右)	136	36.9
2	前方不注意	54	14.6
3	動静不注視	46	12.5
4	安全不確認(後方)	42	11.4
5	ブレーキ操作不適	34	9.2
6	指定場所一時不停止等	13	3.5
7	信号無視	11	3.0
8	ハンドル操作不適	8	2.2
-	その他	25	6.8
合計		369	-

事故類型別

高齢ドライバー



第1当事者高齢ドライバー



※ 百分率(%)は小数点第1位を四捨五入した数値であり、合計は必ずしも100%とならない項目有り
1%未満の数値は小数点第2位を四捨五入した数値