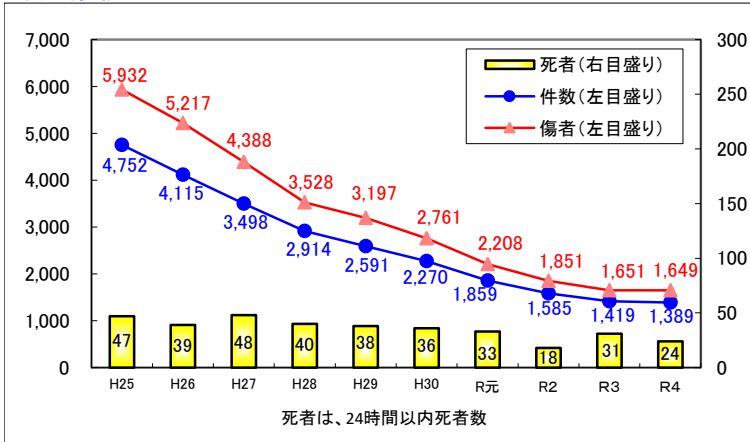


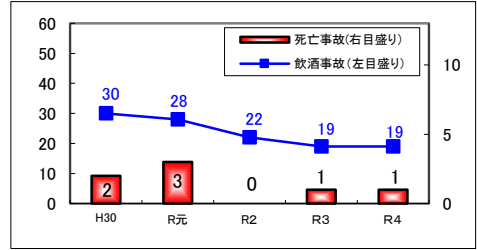
令和4年中 和歌山県の交通事故概況

○ 件数 平成14年以降21年連続減少

年別推移



飲酒事故(件数) 第1当事者原付自転車以上



※ 飲酒基準値以下、検知不能を含む。死亡事故は内数。

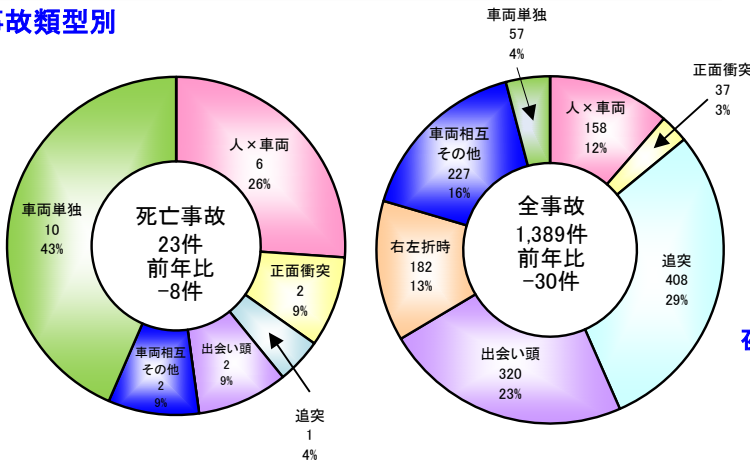
ひき逃げ(件数)不申告除く

	令和4年	前年比
ひき逃げ	17件	-7件
(うち死亡)	(0件)	(-1件)

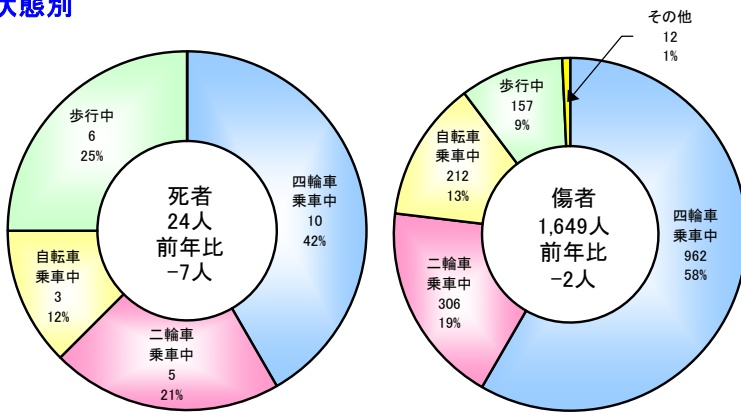
年齢層別(死・傷者数)

	死者(人)		傷者(人)		
	構成率		構成率		
子ども (中学生以下)	幼児	0	0%	23	1%
	小学生	0	0%	57	3%
	中学生	0	0%	33	2%
若者 (24歳以下)	高校生	1	4%	57	3%
	その他	1	4%	172	10%
25~64歳	8	33%	1,001	61%	
高齢者	65~74歳	4	17%	167	10%
	75歳以上	10	42%	139	8%
合計	24	-	1,649	-	

事故類型別



状態別



夜間事故の状況

	令和4年		令和3年	
	発生率		発生率	
夜間の事故(件)	304	22%	356	25%
うち 明け方・宵	113	8%	149	11%
夜間の死者(人)	10	43%	15	48%

明け方・宵は、日の出1時間前・日の入1時間後

四輪車乗車中死者のシートベルト着用状況

	令和4年		令和3年	
	着用率		着用率	
全席	10人中5人	50%	9人中4人	44%
うち後席	1人中1人	100%	0人中0人	-

※ 特殊車は除く。

小学生以下・自転車乗車中ヘルメット着用状況

	令和4年		令和3年	
	傷者	ヘルメット着用率	傷者	ヘルメット着用率
幼児	0人	-	2人	0%(0/2)
小学生	18人	11%(2/18)	15人	33%(5/15)

原因別 (第1当事者)

死亡事故

順位	原因	件数	構成率
1	ハンドル操作不適	5	22%
2	前方不注意	4	17%
3	安全不確認(前方、左右)	3	13%
-	その他	11	48%
合計		23	-

全事故

順位	原因	件数	構成率
1	安全不確認(前方、左右)	490	35%
2	前方不注意	273	20%
3	動静不注視	200	14%
4	安全不確認(後方)	135	10%
5	ブレーキ操作不適	63	5%
6	指定場所一時不停止等	52	4%
7	信号無視	39	3%
8	ハンドル操作不適	21	2%
9	横断歩行者妨害等	17	1%
-	その他	99	7%
合計		1,389	-

道路形状別

		件数	構成率
交差点	交差点内	550	40%
	交差点付近	240	17%
	計	790	57%
単路	トンネル	18	1%
	橋	12	1%
	カーブ屈折	65	5%
	その他	403	29%
	計	498	36%
踏切		0	0%
駐車場等		101	7%
合計		1,389	-

※ 百分率(%)は小数点第1位を四捨五入した数値であり、合計は必ずしも100%とならない