

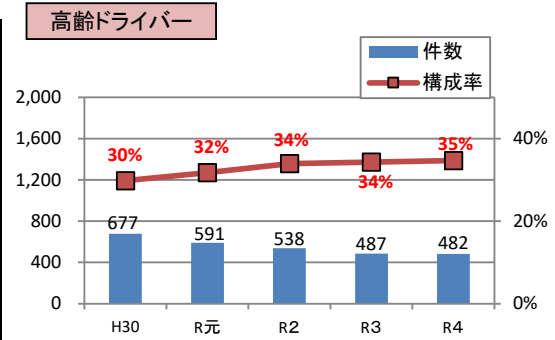
# 令和4年中 高齢ドライバー(65歳以上)の事故

※ 高齢ドライバーの事故とは、第1当事者又は第2当事者となった高齢者が運転免許を必要とする乗り物を運転した際に発生した交通事故（死傷者は、全て含む）

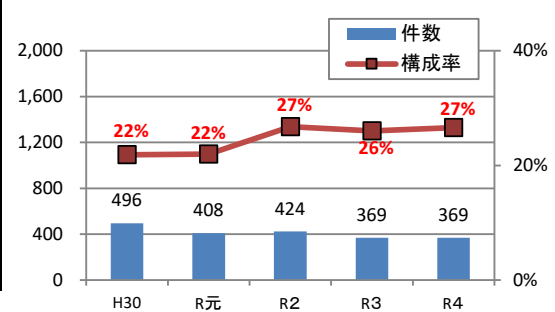
## 年別推移

		H30	R元	R2	R3	R4
高齢ドライバー事故	件数	677	591	538	487	482
	全事故比	30%	32%	34%	34%	35%
	第1当事者	496	408	424	369	369
	全事故比	22%	22%	27%	26%	27%
	死者	12	8	6	15	9
	全死者比	33%	24%	33%	48%	38%
	傷者	805	686	625	555	578
全傷者比	29%	31%	34%	34%	35%	
全事故	件数	2,270	1,859	1,585	1,419	1,389
	死者	36	33	18	31	24
	傷者	2,761	2,208	1,851	1,651	1,649
高齢者人口		307,043	308,220	308,961	309,814	310,188
高齢者免許保有者数		183,362	184,939	186,845	189,119	190,183

## 高齢ドライバーの事故件数と構成率年別推移



## 第1当事者高齢ドライバー



## 当事者別

第1当事者が高齢ドライバーの事故	369件
第2当事者が高齢ドライバーの事故	148件
両当事者が高齢ドライバーの事故	35件

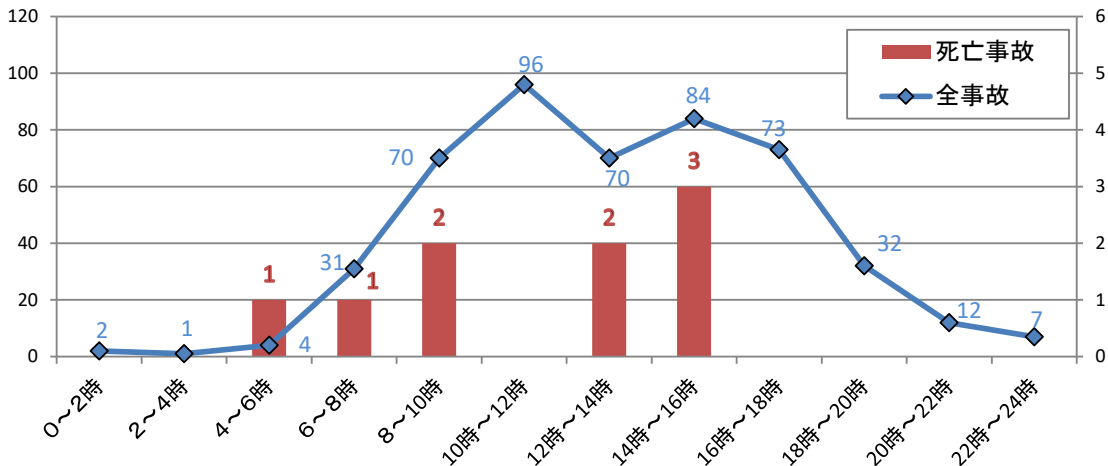
## 乗物別

種別	人数	構成率
中型乗	2	0.4%
普乗	159	30.8%
軽四乗	197	38.1%
大型貨	4	0.8%
中型貨	1	0.2%
準中貨	4	0.8%
普貨	6	1.2%
軽四貨	67	13.0%
小特	0	0.0%
自二	18	3.5%
原付	59	11.4%
合計	517	—

## 第1当事者高齢ドライバー

種別	人数	構成率
中型乗	2	0.5%
普乗	116	31.4%
軽四乗	160	43.4%
大型貨	3	0.8%
中型貨	1	0.3%
準中貨	3	0.8%
普貨	6	1.6%
軽四貨	54	14.6%
小特	0	0.0%
普自二	7	1.9%
原付	17	4.6%
合計	369	—

## 時間帯別



原因別

全高齢ドライバー

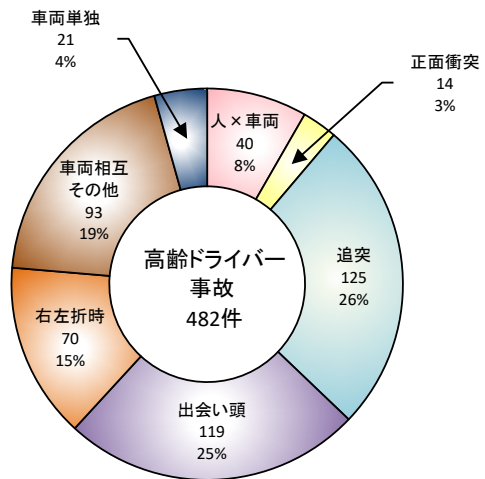
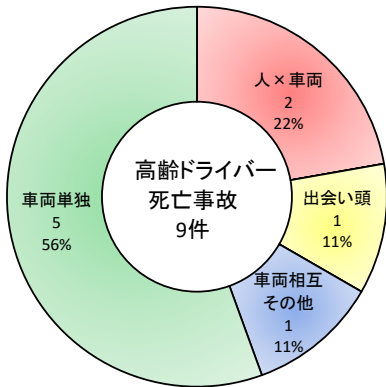
順位	原因	人数	構成率
1	安全不確認・前方左右	173	33.5%
2	動静不注視	67	13.0%
3	前方不注意・外在的	58	11.2%
4	安全不確認・後方	54	10.4%
5	ブレーキ操作不適	24	4.6%
-	その他	82	15.9%
-	違反なし	59	11.4%
合計		517	-

第1当事者高齢ドライバー

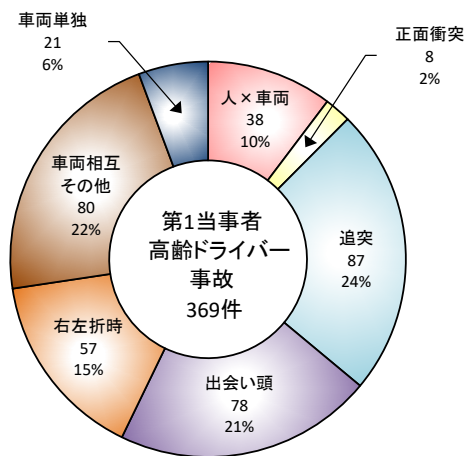
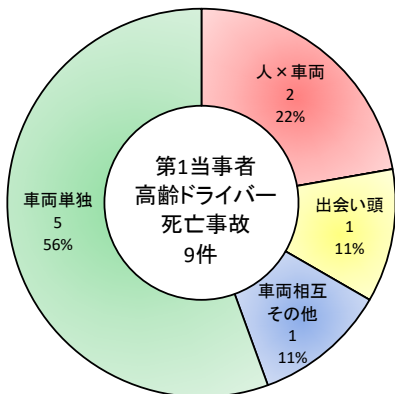
順位	原因	人数	構成率
1	安全不確認・前方左右	129	35.0%
2	前方不注意・外在的	58	15.7%
3	安全不確認・後方	50	13.6%
4	動静不注視	46	12.5%
5	ブレーキ操作不適	24	6.5%
-	その他	62	16.8%
合計		369	-

事故類型別

高齢ドライバー



第1当事者高齢ドライバー



※ 百分率(%)は小数点第1位を四捨五入した数値であり、合計は必ずしも100%とならない  
1%未満の数値は小数点第2位を四捨五入した数値